



Aussois

Haute Maurienne Vanoise



GUIDE PRATIQUE

HIVER 2023/2024

www.aussois.com



Les Forfaits Famille

OFFERTS

avec votre forfait
6 jours et +

- 1 jour de ski dans chacune des autres stations de l'Espace Haute Maurienne Vanoise (Valfréjus, La Norma, Val Cenis, Bessans, Bonneval sur Arc)
- Accès illimité aux domaines nordiques (Aussois-Val Cenis Sardières, Bramans, Bessans).

Ouvertures des caisses des remontées mécaniques :

Tous les jours de 8h45 à 16h45
Le samedi jusqu'à 17h45
[18h45 en vacances scolaires]



PACK FAMILLE

Pour l'achat simultané d'un minimum de 4 forfaits 6 jours pour 2 adultes + 2 juniors (jusqu'à 18 ans).

ACHETEZ MAINTENANT

SKIEZ GAGNANT

Pourquoi attendre le dernier moment pour acheter vos forfaits de ski quand vous pouvez bénéficier de réductions exceptionnelles en réservant le plus tôt possible sur :

www.aussois.ski

6 jours
FAMILLE PLUS
2 adultes + 2 juniors

656€

Junior
supplémentaire
Jusqu'à 18 ans

164€



VIVRE ENSEMBLE
DE BELLES EXPERIENCES

Achat des forfaits de ski alpin
**sur aussois.ski ou sur la borne
extérieure de la Maison d'Aussois**

Sommaire

Forfaits famille	2	Restaurants d'altitude	25
Famille plus	4	Sports	26
Garderie	5	Magasins de sport location et vente	
Domaines skiables	6	Boutiques	27
alpin et nordique		Hébergement	28
Écoles de ski et glisses	8	Services pratiques	30
Du ski mais pas que !	11	Transports	32
Un héritage à partager	13	Espace Ô'Soi (piscine)	34
Les forts de l'Esseillon	16	Aussois, station engagée	36
Recette	17	Plan du village	38
Bien-être	20	Tentez de gagner	40
et activités détente		la bd des forts de l'esseillon	
Artisanat et savoir-faire	22	Enquête	41
Goûts et saveurs nos artisans locaux		de satisfaction famille plus	
Restaurants et bars	24	Restez connectés	43

L'ensemble des prestataires d'Aussois est mobilisé pour vous proposer des vacances sereines dans un environnement sûr et respectant les préconisations sanitaires. Cependant, certaines activités peuvent voir leur organisation modifiée pour la sécurité et la santé de tous. Rapprochez-vous des différents prestataires pour vérifier les conditions d'accueil ou consultez aussois.com.

Rédaction : Caroline Menon, Mairie d'Aussois et OT HMY · **Création Graphique & conception** : Agence Créamel® / OTHMY.

Crédit photos : OT HMY, Alexia Lombard, Alban Pernet, Apache Tristan SHU, ESF Aussois

Impression sur papier écologique: ADUNAT Communication · **Nombre d'exemplaires** : 5000 ex.

Ne pas jeter sur la voie publique .

Les informations contenues dans ce guide sont susceptibles d'être modifiées en cours de saison.

« Aussois

«LE» village station des familles !
Le village est reconnu depuis 2006
par le Label Famille Plus.

L'ensemble des professionnels
d'Aussois est engagé dans cette
démarche de qualité.

**Le label a été renouvelé en 2022 pour
une durée de 3 ans.**



6 ENGAGEMENTS

de notre charte pour
l'accueil des petits et grands

- | Accueil personnalisé pour les familles.
- | Animations adaptées à tous les âges.
- | Du plus petit au plus grand : à chacun son tarif.
- | Des activités pour petits et grands, à vivre ensemble ou séparément.
- | Service médical de proximité pour les petits bobos.
- | Des enfants choyés par nos professionnels.



Établissement ou prestataire
labellisé Famille Plus



VOTRE AVIS nous intéresse :

Renseignez le questionnaire
en fin du guide ou sur :
Questionnaire de satisfaction,
label Famille Plus.

LA MAISON DES ENFANTS | B2

En haut du village, proche de l'Office de Tourisme et du jardin d'enfants de l'ESF.

Tél. 04 79 20 22 93
maisondesenfants@aussois.com

Ouvert du 16/12/2023 au 12/04/2024
Du dimanche au vendredi
de 8h45 à 17h15

ACCUEIL DES ENFANTS DE 6 MOIS À 5 ANS.

Grande terrasse, jeux, activités manuelles et de motricité... Personnel qualifié et mobilisé au quotidien pour assurer l'accueil, le soin, le développement et le bien-être des enfants. Repas, goûters...

Confiez-nous vos enfants

Découverte de la neige, jeux, luge, initiation au ski avec un moniteur...

Réservation sur
www.esf-aussois.com

Tarifs

**PACK Cours de ski ESF
+ Garderie**

A partir de 2,5 ans
jusqu'au niveau étoile d'or.
6 demi journées
(8h45 à 12h00 sans repas
ou 13h30 avec repas)

Vacances scolaires
A partir de 265 €
(avec repas 307€)

**La fourniture des repas n'est
possible que pour les enfants
à partir de 12 mois.**





Domaine nordique du Monolithe

39 km de ski nordique et des itinéraires raquettes

Notre domaine

- 10 pistes de ski de fond tracées pour techniques classiques et skating
- 1 piste blanche réservée à toutes les pratiques «alternatives» (balades à pied, raquettes, fatbike...)
- 1 piste de luge, château gonflable
- 1 zone ludique
- 4 sentiers raquettes
- 1 poste de secours
- Animations : initiation au biathlon...
- Ne manquez pas Les Nocturnes Nordiques : les 27/12; 26/01; 9/02; 23/02

Plan des pistes disponible à la Maison d'Aussois et au chalet de Sardières

Restauration rapide, point chaud et boissons au domaine nordique

SKI DE RANDONNÉE

Aussois est un terrain de jeu exceptionnel pour le ski de randonnée : initiation et sorties avec l'ESF Aussois et les guides, location de matériel et accessoires adaptés à tous, même aux enfants et aux différentes pratiques dans nos magasins de sport, itinéraires sécurisés dédiés à la pratique, refuges accessibles en hiver et au printemps... Dans un cadre naturel grandiose aux portes du Parc National de la Vanoise avec vue sur les forts de l'Esseillon, les barrages, le village, les sommets, passage dans la forêt, accès aux chalets, restaurants, refuges...

Au-delà de l'accueil d'une étape de la Coupe du Monde de ski alpinisme en 2019, La Trace du Châtelard, course de ski alpinisme support de la Coupe de France, se déroule chaque année à Aussois au pied de la dent Parrachée.

PARCOURS «LE GENEVRAY»

Itinéraire parfait pour découvrir et s'initier au ski de randonnée à travers une forêt naturelle de pins et arolles. Départ en haut du jardin d'enfants de l'ESF, le long de la piste de ski «Mulinière». Descente sur la station conseillée sur les pistes sécurisées bleues «Paérot» et «Ortet». Suivez le balisage !

Conseils : ne pas descendre par l'itinéraire de montée.

Topo Raquettes-Rando-Snow Trail en vente à l'Office de Tourisme

Domaine Alpin



Aussois Skiez au soleil

de 1500m à 2700m de décembre à avril.

AUSSOIS offre un domaine diversifié, adapté à tous, entre forêt, alpage et haute montagne. En moins d'un 1/4 d'heure vous atteindrez les sommets, à 2700 m d'altitude, sans attente aux remontées mécaniques. En ski ou à pied, vous pourrez rejoindre sans difficultés les restaurants d'altitude. Notre expertise en production de neige de culture vous garantit de pouvoir glisser tout au long de la saison ! 1200m de dénivelé pour 55 km de pistes balisées.

Nos atouts

Piste ludique du Marmot'Park (voir ci-contre), espaces pique-nique, kilomètre lancé, snowpark, boardercross, itinéraires de ski de randonnée, pistes de luge, snake glisse, yooner, table d'orientation, point photos au sommet de l'Armoise, restaurants d'altitude, espace dédié aux débutants et enfants en front de neige, écoles de ski, garderie...

Piste ludique « Marmot'Park »



Accès : télésiège de l'Éterlou
Une piste ludique familiale composée de multiples modules et d'une variété d'éléments interactifs. Un espace tout public pour s'amuser en famille !

ADOPTEZ LES BONNES CONDUITES !

Les chiens sont interdits sur le domaine skiable.

NOUVEAU !

- Terrasse contemplative à l'Éterlou
- Des surprises au Point Photo de l'Armoise
- Modules supplémentaires au Marmot'Park et au Snowpark

Plan des pistes disponible à la Maison d'Aussois

Achat des forfaits de ski alpin en ligne sur aussois.ski

Ecoles de ski et glisse

ECOLE DE SKI FRANÇAIS | D2
ESF



Tél. 04 79 20 37 13

Réserver vos cours sur

www.esf-aussois.com

Ouvert du 16/12/2023 au 12/04/2024.

Brochure disponible dans les commerces et à l'Office de Tourisme.

- **LES COURS TOP 8** : un compromis entre cours collectifs et particuliers. 8 élèves max.
- **LES PRATIQUES TENDANCES** : initiation au freestyle, slalom, biathlon, yoner, snowscot, ski de randonnée, snowboard, télémark, team rider, hors-piste, biathlon, compétition.....
- **LE TAXI-SKI** : les non-skieurs et personnes à mobilité réduite se laissent guider pour glisser.
- **LES ANIMATIONS** : la course des P'tits Loups, la descente aux Lampions, les tests. Flèches et Chamois...
- **SORTIES RAQUETTES** : 1/2 journée ou journée. Plus d'infos à l'Ecole de Ski.





COUP DE COEUR

Évadez-vous loin des pistes avec un moniteur !

Les conseils de Florian, Directeur de l'ESF Aussois :

« Vous souhaitez profiter de la montagne autrement et découvrir de magnifiques paysages loin de la foule ? Les sorties de ski de randonnée sont l'option idéale pour profiter du calme et de l'air pur de la montagne.

Situé au sud du Parc National de la Vanoise, le domaine d'Aussois est un lieu idéal pour la pratique du ski de randonnée. Vous découvrirez de magnifiques paysages enneigés loin de la foule et des remontées mécaniques pour une déconnexion totale ! Les sorties de ski de randonnée sont disponibles à la demi-journée ou à la journée ».

L'ESF et les tout petits

- **L'école des neiges** : dès 2,5 ans.
Découverte du milieu montagnard, initiation au ski.
- **Club Piou Piou** : de 3 à 5 ans.
Apprendre le ski en s'amusant.
- **Le Pack « Cours + Garderie »**
(voir page 5)



PACK FAMILLE ESF AUSSOIS

Pour que toute la famille profite des cours de ski !

Cours de ski pour 2 Enfants + 2 Adultes du même foyer.

Rejoignez les moniteurs de l'ESF d'Aussois pour profiter du domaine et des superbes conditions de glisse. Grâce à l'achat de 2 cours enfants et un cours adulte, on vous offre un autre cours adulte.

Parfaite pour les familles, cette offre est disponible par téléphone ou sur place. Réservez vite vos cours !

420€ par Famille en vacances scolaires
(**410€** hors vacances scolaires)



ANGIE SKI & TÉLÉMARK

Tél. 06 86 21 64 74

www.facebook.com/angieskiaussois

Monitrice de ski alpin et télémark indépendante et diplômée.

Perfectionnez-vous ou découvrez les joies de la glisse de façon ludique, dans une ambiance détendue et conviviale !

Cours enfants et adultes adaptés et personnalisés grâce à un effectif réduit.

LOISIRS ET GLISSE POUR TOUS | D2

Tél. 06 83 40 88 92

Denis vous propose des cours de ski et snowboard.

Possibilité de leçons d'une durée d'une demi-heure dès 3 ans.

PRO GLISSES

Tél. 06 08 94 64 18

Nicolas, professionnel breveté d'état, propose des cours : en ski, snowboard, ainsi que des balades

en taxi-ski et handiski (dual, ski kart), initiation hors-piste, snowkite.

Formation pilotage dualski avec barre d'assistance.

Location de matériel handisport .

MAISON DE LA MONTAGNE

Tél : 06 81 46 57 48

Sorties raquettes, marche nordique, sorties patrimoine, découverte de la Barrière de l'Esseillon.

O'SOISKI

Tél : 06 83 49 91 46

www.cours-ski-aussois.com

Nathalie, monitrice diplômée d'État.

Enfants, ados, adultes, venez vous initier ou vous perfectionner en ski alpin ou snowboard !

Propose cours privés ou cours partagés pour progresser à votre rythme et dans la bonne humeur.

Du ski mais pas que ...

Sur le domaine skiable

BAPTÊME EN PARAPENTE | D2

À partir d'un mètre.

By Air Parapente
Tél. 06 84 36 67 81

O2 Tandem Parapente
Tél 06 16 14 64 25

Parapent'Oé
Tél 06 49 09 31 93

Sous vos pieds, les plus beaux sommets de la Vanoise.

Tarif : vol découverte 80€/pers.

PARTEZ À L'ASSAUT DES SOMMETS EN TÉLÉSIÈGE

En moins d'un quart d'heure, vous atteignez à pied et facilement un panorama à couper le souffle, puis vivez la descente en siège, digne d'un grand manège !

Forfaits piétons	Tarif (aller-retour)
Montée Grand Jeu	9 €
Montée Grand Jeu + Armoise	15 €
Piétons 6 jours	49 €

Ski de randonnée et parapente	Tarif
Montée Grand Jeu + Armoise	15 €
Montée Grand Jeu + Armoise + Fournache	19 €

SNAKE GLISSE | D2

Dès 5 ans

Train de luges
Tél. 06 76 71 63 89

Sur le domaine skiable, tous les jours à la fermeture des pistes. Sensations garanties. 500m de dénivélé négatif, du sommet du télésiège de l'armoise au sommet du télésiège du grand jeu.

Tarif : 15€/personne



EN ACCÈS LIBRE ET/OU AVEC FORFAIT PIÉTONS

- **Piste de luge sur le front de neige**
Deux parcours sécurisés dont un réservé aux 2-6 ans.
(espace délimité et sécurisé)
- **Sentiers raquettes**
(voir plan des pistes)
- **Nouvelles glisses**
Snowscoot, Yooner, snowboard, télémark, ski de rando ...
(location : voir page 22)
- **Magnifique panorama**
table d'orientation, tables de pique-nique et point photo (au sommet du télésiège de l'Armoise)
- **Zone de départ de parapente**
Piste Bellecôte (accès par le télésiège de l'Armoise)
- **Ski de randonnée parcours « Le Genevray »**
Voir page 6

Du ski mais pas que ...

Hors domaine skiable

BUREAU DES GUIDES | D2/C5



Dès 5 ans.

Sur réservation.

- **Sorties raquettes familiales** et de niveau moyen, sortie journée au cœur de la zone protégée du Parc national de la Vanoise. Inscription ESF.
- **Safari photo bouquetins** très facile.
- **Via ferrata du Diable** à partir de 5 ans.
Réservation au 06 84 48 26 17
- **Cascade de glace** découverte-initiation
Réservation au 06 88 89 09 21
- **Ski de randonnée**
Réservation à l'ESF Aussois

ECOLE DE TRAÎNEAUX À CHIENS | D2



Husky-Adventure • Dès 2 ans

Tél. 06 70 80 72 78 (sms uniquement)
husky-adventure@wanadoo.fr

Réservation en ligne (pré-réervations 15 jours avant les samedis de début de séjour) sur notre site internet :
www.husky-adventure.net

Baptême en traîneaux :

après avoir été conduit dans un traîneau pendant 20 min d'échanges et caresses avec nos chiens à l'arrivée.

Tarifs à partir de 145 € (2 personnes)

Poids maximal/attelage de baptême : 180 kg.
Activité interdite aux femmes enceintes, personnes présentant une dorsalgie ou fracture mal cicatrisée. En cas de doute : nous contacter avant réservation.

Perfectionnement à la conduite d'attelage (à partir de 2 personnes)

Installez-vous aux commandes de votre propre traîneau. La technicité de la piste d'Aussois la rend réservée à une seconde expérience de conduite minimum. A partir de 12 ans. Durée de l'activité : 2h. A partir de 210€/pers.

NOUVEAU AUSSOIS TUBING | E5

Glisse en bouées • Dès 3 ans

Tél. 04 79 20 42 20



Espace de la Dotta sous l'église au cœur du village. Ouvert tous des jours de 13h30 à 18h30. Nocturnes les mercredis et vendredis jusqu'à 20h30.

Des sensations ! Glissez à vive allure sur notre nouvelle piste de tubing en journée mais aussi en soirée sur la piste éclairée de la Dotta au cœur du village, en dessous de l'église.

Equipés d'une bouée et d'un casque, dévaliez notre nouvelle piste de tubing quatre saisons et utilisez le fil neige pour une activité à sensations sans vous fatiguer. Descente par groupe possible (4 pers max).

Tarifs 1 descente : 3€, 5 descente : 12€
10 descente : 21€

AUTRES ACTIVITÉS

• Parcobranche du Diable

Dès 2 ans • Tél. 06 84 48 26 17

Parcours et tyroliennes.
Sur réservation.



• Pêche en rivière • Dès 5 ans

A partir de mi-mars. Cartes de pêche en vente à l'Office de Tourisme.
Tarif enfants.

• Piste de luge en direction du fort Marie-Christine

Grand champ, longue pente, arrêt en douceur. Location de luge (voir page 22).
Sous votre responsabilité.

• Sentiers raquettes

sentier découverte vers le fort Marie-Christine, au Fort Victor-Emmanuel.

• Via ferrata du Diable

(selon condition météo)

Guide des via ferrata du Diable disponible à l'OT. Conseil : pratiquez avec un professionnel du Bureau des Guides et location de matériel (voir page 22).

Un héritage à partager

MUSÉE « L'ARCHE D'OÉ » | C5



Maison du Patrimoine • Dès 3 ans

Tél. 04 79 20 49 57

Mail : arche-doe@aussois.com

Du 16/12/23 au 12/04/24

Du dimanche au vendredi de 15h à 19h.
(ferme à 18h les mercredis et dimanches).

Poussez la porte de cette maison traditionnelle aussoyenne du 17^e siècle et découvrez la vie quotidienne des montagnards d'Oé (nom d'Aussois en patois). Ces 400 m² abritaient sous le même toit les hommes et les bêtes. Tout au long de votre visite, dans la cuisine, le plit'saut, la chambre, le grenier, la grange, l'écurie et la cave, vous entendez et visualisez les témoignages des habitants et comprenez alors l'évolution de ce village de montagne.



TARIFS

- **Visites libres ou visites guidées**
Adulte : 4,50 €
Enfant (de 6 à 12 ans) : 3,20€
- **Visites libres + ateliers découvertes**
Adulte : 6€
Enfant (de 6 à 12 ans) : 4,50€
- **Tarif groupe** : nous consulter.
- **Soirée festive (visite + animation)**
Adulte : 10€
Enfant (de 6 à 12 ans) : 5€

ANIMATIONS

Des animations vous sont proposées sur inscription, par les Amis de l'Arche d'Oé :

- **Contes et légendes de Maurienne** : Zian des Alpes.
- **Soirées Festives**

ATELIERS

- **Ecriture à la plume**
- **Fabrication de beurre à la baratte**
- **Démonstration de sculpture sur bois**

VISITES GUIDÉES DE L'ARCHE D'OÉ | C5



Tél. 04 79 20 49 57

Musée de l'Arche d'Oé.

Chaque lundi sur inscription 17h-18h30.

Gardiens des gestes d'hier, les bénévoles de l'association les Amis de l'Arche d'Oé, vous feront vivre un moment convivial et hors du temps, lors des visites guidées du musée.

ESCAPE GAME DIGITAL, CHASSE AU TRÉSOR "SAUVEZ-OÉ !"

Le musée a besoin de vous ! Un promoteur menace de raser la maison. Une seule façon de l'en empêcher : retrouvez l'acte de propriété du musée ! Équipés d'une tablette numérique, et d'autres "outils", partez à la recherche des gardiens, répondez à leurs énigmes et remplissez votre mission. Une récompense est prévue à l'issue de votre enquête ! Sur inscription aux horaires d'ouverture du musée.

Tarifs : à partir de 28€ pour 4 participants

Enfant de 6 à 10 ans accompagné d'un adulte.

Nous consulter pour les tarifs selon la composition de la famille.

EXPO

- **Le bois, l'outil et l'objet**
Au 3^e étage.
- **Le terrier**, ancien registre des règles et usages du village.
- **A l'écurie**, animaux sculptés à taille réelle.
- **Photos anciennes** dans le village.

JEU DE PISTE FAMILIAL DANS LE VILLAGE | C5



« Les secrets de Victoire » • Dès 5 ans

Tél. 04 79 20 49 57

« Raymond a découvert une lettre me concernant, elle a été endommagée par un incendie. Pour la reconstituer, suivez les énigmes tout au long des ruelles d'Aussois. Une récompense vous attend ! »

RDV au Musée de l'Arche d'Oé.

Tarifs : 4€



Un incontournable LE SENTIER DES SCULPTURES



Dès 2 ans • Gratuit | H3

Départ depuis le Plan de la Croix en raquettes ou piétons
(accès au départ du sentier : 40 minutes).

Entre Aussois et Sardières (sentier du Monolithe, aiguille rocheuse de 93m).

En toute saison, les promeneurs peuvent rencontrer le long de leur chemin plus d'une quinzaine de sculptures disséminées dans les abords forestiers du sentier du Monolithe. Le sculpteur Aussoyen, Serge Couvert, a réalisé ces oeuvres sur le thème de la famille. A la fois mystérieuses et affectueuses, ces sculptures entretiennent un lien esthétique particulier avec l'ambiance forestière de montagne dans laquelle elles ont « pris racine ».

Dépliant disponible à l'office de tourisme.

Héritage à partager

VISITES GUIDÉES

« Il était une fois les Noël d'Antan »

Le 27 décembre 2023

de 17h30 à 18h30

Gratuit.

BALADE GOURMANDE EN SAVOIE

Le 9 février 2024

de 18h à 19h30

Réservation à l'Office de Tourisme.

VISITES GUIDÉES

« Aussois à la lueur des lanternes »

Le 23 février 2024

de 18h30 à 20h

Réservation à l'Office de Tourisme.

VISITES-JEU

« Les aventures de l'âne Antoine »

Le 1^{er} mars et 8 mars 2024

de 18h à 19h

Réservation à l'Office de Tourisme.

APRES-SKI

Au soleil couchant

Le domaine skiable vous propose un accès gratuit au télésiège de la Charrière pour skier en fin de journée.

Le Lundi de 17h à 18h aux vacances de fin d'année.

Les Lundis et Mardis de 17h à 18h aux vacances de février

FESTI'SKI DU JEUDI

Course des P'tits Loups

Course des P'tits Loups, bar à neige, Marmot'Oé, descente aux lampions, descente aux flambeaux et feu d'artifice !



DÉFI GLISSE

« By DARE2B x Aussois »

Des challenges chronométrés sur le domaine alpin (boardercross, snowpark, Marmot'Park...) toutes les semaines avec des lots à la clé !

LES FORTS DE L'ESSEILLON

VISITE DES FORTS | A7-8 DE L'ESSEILLON

Tél. 04 79 20 30 80

En accès libre • Selon conditions météo

Raquettes ou piétons (200 mètres de dénivelé).

Carte gratuite disponible à l'Office de Tourisme.

Construits début XIX^{ème} siècle. Avant le rattachement de la Savoie à la France, ces forts à l'architecture unique et imposante font immédiatement voyager dans le temps.



LA PROMENADE SAVOYARDE DE DÉCOUVERTE

JEU DE PISTE EN FAMILLE

«UN ESPION À L'ESSEILLON» | B8



Dès 6 ans.

Accessible selon conditions météo

Tél. 04 79 20 30 80

En famille ou entre amis, la Promenade des Forts de l'Esseillon vous permettra d'appréhender le patrimoine de façon ludique.

Polongez en 1840, dans la peau d'un espion, à travers les dédales de l'imposante forteresse. Appel aux soldats français volontaires !

Récupérez votre carnet de route et infiltrez-vous dans le fort Victor-Emmanuel. En résolvant les énigmes proposées, vous pourrez établir un rapport complet à l'état-major, sur l'organisation du fort et sur la vie de la garnison sarde. Vous pourrez peut-être libérer le Lieutenant-colonel Desgranges, espion qui vous a précédé dans la place.

Avant d'être emprisonné il a laissé des informations capitales sur les feuilles volantes réparties le long du parcours.

Carnet de route et accessoires en vente à 7€ à l'office de tourisme,

A chaque visiteur, sa découverte :

- **Parcours des espions, suivez le balisage** durée environ 2h30, dénivelé +100m avec escaliers.
- **Promenade confort** partie du fort accessible à tous sans jeu (poussettes, séniors, personnes à mobilité réduite accompagnées).

Recette d'Antan

Le Farçon d'Aussois

Ingrédients :

- 1,5 kg de pommes de terre
- 1/2 l de lait
- 3 oeufs
- 2 c à s de farine
- 3 gros oignons
- Quelques échalotes
- 200 g de lardons allumettes
- 75 g de pruneau dénoyauté
- 250 g de Beaufort rapé
- un bouquet de cerfeuil
- sel / poivre

- 01.** Faire cuire les pommes de terre avec leur peau, puis les éplucher et les écraser à la fourchette.
- 02.** Ajouter successivement en mélangeant à chaque fois le lait, la farine et les oeufs (qui auront été battus dans un bol). Saler et poivrer.
- 03.** Faire revenir les oignons et échalotes hachés grossièrement, puis les lardons allumette. Incorporer au mélange
- 04.** Ajouter 150 g de Beaufort au mélange, le cerfeuil haché, les pruneaux, placer dans un plat à gratin. Mettre dessus les 100 g de Beaufort restants ainsi que les tranches de lardons. Cuire 30 mn à four chaud

A déguster avec un vin blanc de Savoie.



Évènements et temps forts

SEMAINES À THÈMES AUSSOIS HIVER 2023/2024

DÉCEMBRE 2023

- 16 au 23 Décembre : Semaine Ski Outdoor Opening -La Trace du Châtelard 23/12/23
- 23 au 30 Décembre : La Magie de Noël à la montagne
- 30 Décembre au 6 Janvier : Célébrer la nouvelle année sur les pistes de ski

JANVIER 2024

- 6 au 13 Janvier : Semaine Outdoor & Glisse
- 13 au 20 Janvier : Semaine Grand Nord -La Grande Odysée 19 Janvier 2024
- 20 au 27 Janvier : Quinzaine Bien-être et Glisse
- Fin Janvier : Rassemblement Parapentes
- 27 Janvier au 3 Février : Quinzaine Bien-être et Glisse
- 3 au 10 Février : Semaine Goût et Ski

FÉVRIER 2024 Vacances scolaires

- 10 au 17 Février
- 17 au 24 Février
- 24 Février au 2 Mars
- 2 au 9 Mars

MARS 2024

- 9 au 16 Mars : Semaine Musique au Top
- 16 au 23 Mars : Semaine Bien-être & Glisse
- 23 au 30 Mars : Semaine Ski de rando

AVRIL 2024

- 30 Mars au 6 Avril : Printemps du Ski
- 6 au 13 Avril : Printemps du Ski



LA GRANDE ODYSSEE
AVVF

Aussois
Haute Maurienne Vanoise

PARTENAIRE STATION 2024

Partenaire Majeur
La Région
Auvergne-Rhône-Alpes

20^{ème}
Année

13 - 25
JANVIER
2024

ÉTAPE 6 - 19 JANVIER



WWW.GRANDEODYSSEE.COM

15-16 HEUDE 18 LA CHAPELLE D'ARONDANCE 19 BERNEX 17 LA TOUSSAIRE - LE CORBER 16 LES KARELLIS 10 AUSSOIS
20 BESSANS - VAL CENS 21 VAL CENS 22 VALMOREL - DOUCY 23 LES TLAUX 24 COL DE PORTE 25 VILLARD DE LANS

Partenaire Titulaire AVVF La Région Auvergne-Rhône-Alpes
Partenaire Majeur La Région Auvergne-Rhône-Alpes
Partenaires Officiels AFD ROYAL CANIN EDF SUZUKI Allianz AXA AXA
Partenaire Topographique IGN
Partenaires Institutionnels CCI
Partenaires Médias 3
Partenaires Étapes COLUX
Partenaires Officiels AFD ROYAL CANIN EDF SUZUKI Allianz AXA AXA
Fournisseurs Officiels U location SJI Webshop CIDI

FÉDÉRATION FRANÇAISE MONTAGNE ESCALADE

Aussois
Haute Maurienne Vanoise

Coupe de France
Ski alpinisme
individuel

10^{ème} Trace du
Chatelard

Samedi 23 décembre 2023

Jarrienne des cimes

SIDAS short GOOL WWS ESP 4T4 Intermaître SKALINER-CARDUCCI
Maurienne Ski Active JLD Communication

Cet été

MONTÉE CYCLO
des Barrages

GRAND PARCOURS AUSSOIS
Activités Verticales

Juillet

FESTIVITÉS DU 14 JUILLET
Journée des Artisans

14 Juillet 2024

TRANSMAURIENNE VANOISE
Évènement VTT
17 > 19 Juillet 2024

FESTIVAL TRANSMAURIENNE
VANOISE

Fête du VTT

20 Juillet 2024

FESTIVAL CAMP DE BASE AUSSOIS
23 > 26 Juillet 2024

GRANDE FÊTE TRADITIONNELLE
du village d'Aussois
14 > 15 Août 2024

ENDURO D'AUSOIS
Trophée VTT Enduro des Alpes
31 Août > 1^{er} septembre 2024

+ SEMAINES À THÈMES

Musique, goût, géologie, vélo, outdoor...

BIEN-ÊTRE ET ACTIVITÉS DÉTENTE

OSTÉOPATHE EDGAR BOIRARD | E3

17 Plan Champ • Tél. 07 65 69 23 64

J'ai obtenu mon diplôme d'ostéopathie en Juin 2022 à l'Institut Supérieur d'Ostéopathie de Lyon, école pour laquelle je suis aujourd'hui médiateur pédagogique un jour par semaine. J'utilise plusieurs techniques qui me permettent de prendre en charge tout type de patients, du sportif à la personne âgée. J'ai également suivi une formation pédiatrie/périnatalité, ce qui me donne l'opportunité de suivre femmes enceintes, nourrissons et enfants. Après une année de pratique au sein des cliniques d'ISOstéo Lyon, et une collaboration dans le sud de la France cet été, j'ai décidé de venir m'installer à Aussois, mon village natal. Vous pourrez prendre rdv via Doctolib ou directement par téléphone.

EM'YOGA | D6

Tél. 06 80 98 15 26

Vinyasa et Yin Yoga en connexion à la respiration. Petits groupes (3 à 5 personnes). Du Lundi au Vendredi sur réservation.

Ô'YOGA POUR TOUS | C5

Tél. 06 88 89 10 03

Envie de ralentir, de prendre du temps pour Soi, de recharger les batteries... Les cours de Hatha ou Yin Yoga sont pour vous, le lundi ou le mercredi à 18h00.

Mais aussi Marche nordique et Yoga le dimanche sur demande.

NJ DOULA | F2

Tél : 07 82 60 66 67

Clarisse est Doula, accompagnante émotionnelle vers et dans la parentalité. Avant, pendant et après la naissance. Rencontres soutien (projet de naissance), atelier bien-être et créations, cercles maman/bébés, papa/bébés, massage ayurvedique femmes enceintes et bébés..

SOIF DE BIEN ÊTRE

Tél : 07 86 63 87 97

Massages personnalisés à ALPINA LODGE VANOISE Hôtel et Appartements.

Dénouez vos courbatures musculaires ! Soyez en jambes pour mieux repartir sur les pistes de ski, itinéraires de montagne grâce à un bon massage. Véronique vous propose des séances de massage (jambes, dos/jambes) en fonction de vos besoins du moment.

VANOISE ORIGAMI

Tél : 06 86 15 23 10





INITIATION ESCALADE DE BLOCS | D6

Séance d'initiation d'escalade de blocs indoor, sous forme de jeux collaboratifs, encadrée par un moniteur diplômé. Aussois est une destination réputée pour son offre grimpe de proximité (voies, via ferrata...).

Tous les Mercredis de 17h à 18h (de 18h à 19h pendant les vacances de février).
10€/ Pers.

Réservation à l'Office de Tourisme

SALLE D'ESCALADE DE BLOCS INDOOR | D6

En dessous de la salle des fêtes
NEW ! Pan rénové. En accès libre, sur inscription, sur place à l'accueil de l'Office de Tourisme à la Maison d'Aussois. Créneaux de 1h à 2h max. Tous les jours entre 9h et 17h.

Attention ! La clé est délivrée contre un chèque de caution de 50€ et une décharge (les personnes mineures doivent-être accompagnées de leur représentant légal durant la séance). Nous vous proposons de faire un don financier à l'association Oéscalade pour son entretien. (voir QR Code et boîte à l'entrée de la salle).
Prévoir une assurance personnelle pour la pratique de l'escalade.
Merci de respecter ce lieu.

SPA ESPACE DÉTENTE | C5

Rooftop.

Alpina Lodge Vanoise Hôtel et Appartements

Tél. 04 79 20 32 42

Vivez un agréable moment en profitant d'un spa extérieur, sur le rooftop de l'hôtel, une vue incroyable à 360° sur les sommets et le village. Avec bain nordique et sauna panoramique. Tous les jours de 16h à 20h. Ouvert aux clients extérieurs de l'hôtel hors vacances scolaires



GOÛTS ET SAVEURS

ALIMENTATION GÉNÉRALE | C3 PROXI

Tél. 04 79 20 33 31

Tous les jours de 7h30 à 19h30.

Fruits et légumes, produits frais et locaux, fromage et charcuterie à la coupe. Prêt d'appareils fondue, raclette. Produits bio, parapharmacie, hygiène bébé, bazar, cave à vin, pains et viennoiseries cuites sur place.

ALIMENTATION GÉNÉRALE | C2 VIVAL

Tél. 07 83 29 97 94

Tous les jours de 7h30 à 19h30

Alimentation, charcuterie et fromage à la coupe, raclette et fondue avec prêt d'appareil, traiteur, produits régionaux, poulet rôti sur réservation, sandwich à toute heure, rayons livres et souvenirs. Livraison des courses sur Aussois, commandes sur vival.fr

BOULANGERIE LE TRANSALPIN | C3

Tél. 04 79 20 35 19

Tous les jours sauf le samedi.

De 7h à 12h30 et de 15h à 19h.

Boulangerie, pâtisserie, sandwich, salon de thé.

FROMAGERIE | C4

Tél. 04 79 20 32 68

Tous les jours Dans notre boutique nos fabrications : Beaufort AOP, Bleu de Bonneval/Arc, produits fermiers locaux, fromages de Savoie, Vin, Salaison.....

Prêt appareil raclette et fondue

www.coophautemaurienne.fr

LA CAVE DU PÈRE FRESSARD | C5

Tél. 04 79 20 31 95

Tous les jours

Artisanat et savoir faire. Vins et spiritueux de Savoie, bières artisanales des brasseries Punta, Galibier, Grand Pic. Produits locaux, déco montagne.

LE BOUT DE PAIN | C4

3 Rue du Four • Tél. 06 76 66 43 66

Artisan boulanger.

Tous les jours, ouverture à 7h jusqu'à la dernière miche vendue.

MARCHÉ D'AUSSOIS | D4

Tous les mardis de 8h à 12h au Plan Champ.

MIELLERIE | B7

Tél. 06 62 17 68 22

Ouverture du lundi au vendredi de 15h30 à 19h, sur demande le week-end. Démonstration d'extraction du miel le mercredi à 16h. Gratuit.

Apiculteur d'Aussois, Miel de montagne, de rhododendron, pollen...

LE TUK TUK AUSSOIS

Food truck, un véritable piaggio Ape de 1987.

Cuisine maison, frites, churros, crêpes et boissons chaudes.

Le midi devant Merlin Sports et dès 16h devant Proxi.

UN P'TIT COIN D'ITALIE | C4

Tél. 04 79 20 18 81

Ouvert tous les jours 9h-12h30/
15h30-21h

Épicerie fine, produits italiens et régionaux, vins, spiritueux, fromages, charcuteries, antipasti. Uniquement à emporter

Plats cuisinés traiteur, desserts et pâtisseries faits maison, raclette et fondue à emporter

Pizzas artisanales à partir de 18h30

AUX DÉLICES D'AUSOIS | D4

Tél. 06 32 34 03 57

NOUVEAU !

Tous les jours de 9h à 13h et de 15h à 19h30

Épicerie fine, traiteur, produits locaux et régionaux, vins, spiritueux, fromages, charcuterie et cadeaux souvenirs...



NOS ARTISANS LOCAUX

Boutique des artisans d'Aussois

ÂME D'ART | C5

Tél. 06 85 75 19 95

Tous les jours : 17h-19h. Fermé le samedi.
Sculpture, menuiserie, ébénisterie, poterie, mosaïque, patchworks, bijoux et accessoires... Ventes, expositions.

BRASSERIE D'OË | B5



Tél. 09 63 26 91 55

Ouvert du lundi au samedi, de 15h30 à 20h30

Gaufres à la bière blanche, biramisu à la bière noire, cookie au drèches et autres sablés, et, côté salé potatoes de St Julien, gaufres salées aux diots de Gouzette, raclette et sauce à la bière, tartines chaudes à la tomme de Savoie et assiette apéro, dîners à thèmes...

Point de vente en directe de nos bières en bouteilles juste au-dessus de la brasserie.

Découverte de la brasserie tous les mardis à 18h. Gratuit, sans réservation.

MINES DE RIEN | B5

**Rue l'Artisanat
au-dessus de la brasserie.
Tél : 06 59 03 23 33**

Tous les jours de 9h30 à 12h30
et de 14h30 à 19h sauf le samedi.

Vente de minéraux (principalement de Maurienne), bijoux et fossiles, façonnés sur place à l'atelier pour en faire des bijoux.

Je vous propose également de venir me regarder travailler, et/ou de façonner vous-même votre pierre !

L'atelier «taille de pierre» dure environ une heure. (uniquement sur rendez-vous - 40 à 60 €).

Activité binoculaire à la découverte des micro-minéraux, que nous ne voyons pas à l'œil nu (lundi et mercredi sur rendez-vous - 4 €).

RESTAURANTS ET BARS

AL DENTE | C2



Tél. 04 79 05 13 81

Dans la résidence Goélia. Ouvert toute l'année. Restaurant traditionnel, spécialités Savoyardes, pizzas et plats sur place où à emporter.

Grande terrasse ensoleillée.

Soirée Magie tous les mardis soirs avec Xanadù

BAR - RESTAURANT

LE DELTA | D2

Tél. 09 77 47 81 01

Bar, restaurant et snack avec une grande terrasse ensoleillée à proximité du départ des remontées mécaniques. Venez déguster nos spécialités savoyardes, crêpes, gaufres et autres gourmandises, le midi, au goûter, à l'apéro ou le soir !

L'AVALANCHE | C4



Tél. 04 79 20 33 83

Spécialités savoyardes, crêperie...

LA CABANE À FORTICH | D2

Par SMS 06 95 57 24 38

Située au pied des pistes, sous l'ESF, la pizzeria-snack vous propose boissons chaudes ou froides, gaufres, desserts, sandwiches, hot-dogs et pizzas à emporter ou sur place, sur la terrasse ou les mange-debours à l'intérieur.

LA CAVE DU

PÈRE FRESSARD | C5

Tél. 04 79 20 31 95

Ouvert tous les jours. Restaurants et bars. Bar pub typique, deux salles deux ambiances, terrasse.

Pause sucrée et salée, bières artisanales, cave à spiritueux.

Diffusion TV événements sportifs.

LE BARILLON - C4



Tél. 04 79 20 46 32

Spécialités savoyardes, cuisine traditionnelle.

L'ETAGNE | B4

Tél. 04 79 20 41 81

Spécialités savoyardes et saveurs des montagnes revisitées. Terrasse.

LA GRIGNOTT' | C4

Tél. 04 79 20 49 48

Restauration rapide, snack, terrasse.

LA P'TITE BOUFFE | E3

Tél. 04 79 20 34 90

Pizzas, crêpes, spécialités savoyardes.

LE CAFÉ COSY | C2

Tél. 06 69 42 02 44

Bar à vin, tapas, cocktails, snack, crêpes. Jeu de fléchettes, soirée à thème.

LE FORT

MARIE-CHRISTINE | A7



Tél. 04 79 20 36 44

Original ! Cuisine du terroir dans des salles vouûtées au sein d'un fort.

RESTAURANT-HÔTEL

LES MOTTETS | C4



Tél. 04 79 20 30 86

Cuisine copieuse et traditionnelle. Spécialités savoyardes. Espace enfant.

BRASSERIE D'OË | B5



Tél. 09 86 62 13 48

Brasserie artisanale bio. Point de vente en direct de nos bières en bouteilles juste au -dessus de la brasserie. Gastronomie, concerts.

Découverte de la brasserie tous les mardis à 18h. Gratuit, sans réservation.

Les restaurants au service des enfants

Dans le cadre du label Famille Plus, nos restaurants s'engagent à servir des menus adaptés à vos enfants ainsi qu'à mettre à votre disposition le matériel nécessaire pour les tout-petits.



MÊLEZ EFFORT ET RÉCONFORT

Soirées en chalet d'alpage

SORTIE AU CLAIR DE LUNE

Tél. 06 78 54 22 92 • Dès 5 ans
Au refuge de l'Ortet
Tous les jours à 17h30.

Balade familiale et accessible à tous avec dégustation de produits savoyards suivie de la délicieuse fondue savoyarde.

Retour au village à la lampe frontale.

Réservation obligatoire au 06 78 54 22 92



RESTAURANTS D'ALTITUDE

LA PEYRA LEVROUSA

Tél. 07 62 66 50 29

Sur les pistes, un peu plus haut que le sommet du télésiège du Grand Jeu - 2 300m.

REFUGE DE L'ORTET

Aurélié Tél. 06 35 36 19 41

Gérard Tél. 06 78 54 22 92

Restauration traditionnelle. Depuis la terrasse panoramique, vous pourrez vous régaler avec les petits plats cuisinés par Aurélié accompagnés de frites maison. Vous pourrez déguster l'incontournable faux-filet à la plancha et pour les gourmands la délicieuse tarte aux myrtilles maison.

Le refuge est accessible en ski par la piste bleue de l'Ortet ou la Toutoune. A pied par l'itinéraire raquettes des barages ou par la piste verte des Cotes.

Réservation conseillée.

RESTAURANT-BAR-HÔTEL LE MONTANA

Tél. 04 79 20 31 47

A l'arrivée du télésiège du Grand Jeu, accès piéton direct, grande terrasse panoramique. Spécialités savoyardes, salades, planchas gourmandes, burgers, frites maison, snack, crêpes et gaufres, diverses boissons fraîches et chaudes... Menu enfants.

MAG D'OÉ RESTAURANT RAPIDE

Tél. 06 37 53 83 23

Sur place ou à emporter.
Ouvert tous les jours.

Se régaler ! Frites, panini, croque-monsieur ... Siroter ! Un chocolat ou un vin chaud. Pour le plaisir des papilles ! Crêpes, gaufres. Dépôt de pain sur réservation.

Au départ des pistes de Sardières : au chalet nordique des forfaits.

MAGASINS DE SPORTS

Location et vente

EVEREST SPORT | C4 / D2



Tél. 04 79 20 18 08 / 04 79 59 41 53

2 boutiques, l'une au départ des pistes et l'autre village. Magasin de location : Netski

Tous les jours de 8h30 à 18h30

Boutique du village, tous les jours, de 10h à 12h30 et de 15h à 19h en vacances scolaires.

Véritable spécialiste et pratiquant du ski de randonnée et freerando, notre magasin est partenaire de guides, pour vos sorties encadrées (location pelle, sonde, arva, sac ABS).

Nos services : Consigne à skis, Atelier et entretien du matériel, ainsi qu'un espace BOOTFITTING et mise en forme chaussures et semelles.

Vente d'accessoires et équipement de montagne. Test avant achat.

Dans une boutique chaleureuse et intime, Audrey et Cécile se feront un plaisir de vous faire découvrir leurs univers avec des marques soigneusement sélectionnées aussi bien en vêtements techniques qu'en sportswear sans oublier leurs petites trouvailles en accessoires de mode (sac, bijoux...).

CONSIGNE À SKIS

DOMAINE SKIABLE D'AUSOIS



Tél. 04 79 20 42 20

Ne portez plus des paires de skis de toute la famille, pensez à la consigne à skis ! Située au pied des pistes (Maison d'Aussois), elle vous permettra de déposer (4/5 paires) skis et chaussures dans des casiers sécurisés, séchant et désodorisants ! Réservez sur www.myskicase.com ou directement dans la consigne, des bornes sont à votre disposition.

LÉON SPORTS | D2



Tél. 06 78 72 11 28

Tous les jours de 8h30 à 18h. Vendredi-samedi-dimanche 8h30-18h30.

Large choix de gamme de ski (rando, freeride, fond...). Snowscoots, luges, raquettes (dès 4 ans), poussettes, porte-bébé. Consigne à ski sur place. Espace enfant.

MERLIN SPORTS | D2



Tél. 04 79 20 34 83

Tous les jours de 8h30 à 18h30.

Large choix de matériel (ski, fond, télémark...). Matériel de sécurité en location. Luge, raquettes (dès 4 ans). Bootfitting : mise en forme de semelle confortable...

SPORT 2000 | C3



Tél. 04 79 20 31 11

Tous les jours de 8h30 à 19h.

Location de matériel de ski de piste, de fond, skating, raquettes, yooner, ski de randonnée et pack sécurité, luge adulte et bébé, porte-bébé, poussettes 3 roues. Vente de sportswear, textile ski, chaussures, matériel et accessoires, pour adultes et enfants.

TERRE DE HAUT - SKISET | C2

Tél. 04 79 59 95 23

Tous les jours de 8h30 à 18h30.

Vente et entretien de matériel de ski, accessoires, location de raquettes (dès 4 ans), luge. Consigne à ski.

BOUTIQUES

DAME JEANNE

Tél. 06 31 63 48 77

FB : @damejeannedeco

IG : @damejeanne.deco

Concept store brocante & déco proposant objets et meubles chinés et remis en valeur ainsi que des articles d'artisanat local.

Location pour mariages et événements. Conseil déco pour résidences secondaires et locations. Ouvert du dimanche au vendredi de 10h à 12h et de 15h à 18h.

L'ANCOLIE | C5

Tél. 04 79 20 32 54

Du lundi au vendredi de 9h à 12h et de 15h à 19h et samedi et dimanche dès 16h.

Souvenirs, cadeaux montagne, polaires, vêtements sportswear, cartes postales, peluches...

LE LUTIN | C4

TABAC - LOTO - SOUVENIRS

Tél. 04 79 20 32 10

Tous les jours de 8h à 12h15 et de 15h à 19h. Le dimanche de 8h à 12h et 17h à 19h

Tabac, Loto, Souvenirs. Vente de presse régionale et nationale. Jeux de loterie, carterie, librairie et cartes IGN, cadeaux montagne, tee-shirts et sweats, jouets...



LES TRÉSORS DE FLORIS | C4

Tél. 04 79 05 22 46 / 06 82 95 65 64

Tous les jours de 10h à 12h et de 14h30 à 19h. Hors vacances scolaires fermé le lundi et fermeture à 18h30

Boutique chaleureuse de souvenirs et d'artisanat local et français. Cartes postales originales, bois, jeux, lutins, bougies, peluches et plaids, bijoux. Et d'autres trésors à venir découvrir...

LE CHALET DE CALOU | C5

Tél. 09 52 46 73 04

Tous les jours, 9h30-12h30 / 15h-19h30

Décoration montagne, bijoux, accessoires, broderies, tissus, loisirs créatifs, cadeaux, souvenirs, relais Opinel. Location de linge de lit, de toilette, dépôt pressing.

LE CHAT DE L'AIGUILLE | E3

Tél. 06 15 71 00 98

22 rue du Coin

Relais colis. Atelier de couture, retouches, vente d'accessoires de mercerie et tissus, repassage, dépôt pressing écologique...

Ouverture du lundi au vendredi de 9h-12h et de 14h30 à 18h.



HÉBERGEMENT

HÔTELS

HÔTEL DES MOTTETS*** | C4

Tél. 04 79 20 30 86

24 chambres tout confort avec salle de bain ou douche. Restaurant. Accueil enfants. Cyclotourisme et relais motards.

CHALET-HÔTEL D'ALTITUDE*** LE MONTANA

Tél. 04 79 20 31 47

À l'arrivée du télésiège du Grand Jeu à 2 150m. Chalet au cœur du domaine skiable, accès piéton et skieur. Séjour complet ou week-end. 7 chambres de 3 à 8 couchages. Sauna, salle de projection, billard, baby-foot, jeux pour enfants...

NOUVEAU

ALPINA LODGE VANOISE Hôtel et Appartements *** | C5

Tél. 04 79 20 32 42

« Chambres et appartements cohabiteront dorénavant, offrant à nos précieux clients un choix parfait pour leur séjour.

Nos 14 chambres aménagées avec goût, vous garantissent un confort absolu dans une atmosphère chaleureuse et authentique. Nos 4 appartements, quant à eux, sont parfaits pour les familles ou les groupes d'amis, avec leurs espaces spacieux et fonctionnels pouvant accueillir de 2 à 6 personnes. Vous y trouverez tout le nécessaire pour vous sentir comme chez vous avec tout le confort d'un service hôtelier !

Bar cosy avec cheminée pour l'après-ski - Salon avec jeux de société et plein de Bd à dévorer ! Espace bien-être intérieur et extérieur avec terrasse panoramique et bain nordique - salle de massage.

CHAMBRES D'HÔTES

LE GALETAS | G2 & LE MOURA SAMOU | E8

Tél. 06 48 70 25 01

Pour 4 à 10 personnes classées 3 épis aux Gîtes de France. Balcon avec transats, télé, salle de bain et WC privatifs. Petit-déjeuner à base de produits maison et locaux. Wifi. ANCV. Parking.

CHAMBRE ET TABLE D'HÔTES

LA ROCHE DU CROUÉ | C5

Tél. 06 12 56 52 32

Au cœur du village, dans une ancienne ferme rénovée, 4 chambres avec douche et WC. Dîners et petit déjeuner en table d'hôtes. Coin cheminée, télévision, wifi. Bébés de -2 ans accueillis gratuitement. Prêt de matériel de puériculture et jeux.

GÎTES D'ÉTAPES

FORT MARIE-CHRISTINE | A7

Tél. 04 79 20 36 44

Hébergement insolite ! Restaurant, salon de thé, de détente, TV, Bibliothèque, salle de cours, de réunion, ping-pong...

CENTRALE DE RÉSERVATION

AUSSOIS RÉSERVATION | D2

Tél. 04 79 20 42 21

Du lundi au vendredi
de 9h à 12h et de 14h à 17h30.
Samedi de 8h30 à 12h et de 14h à 19h.

Séjours, appartements, gîtes.
En résidence, ou chez des particuliers.

RÉSIDENCES D'APPARTEMENTS

Agence Immobilière de Haute Maurienne | D4

Tél : 04 79 05 90 04



Location - vente - syndic de copropriété
Si vous êtes intéressés, rendez-vous au bureau d'accueil de la résidence des Sports (à côté du tabac).
www.destination-haute-maurienne.com

LA COMBE | F5-6 LES SPORTS | D4

Tél. 04 79 05 90 04



Situés au cœur du village ou proche de la piscine, les appartements sont tout confort avec balcon ou terrasse. Wifi à la réception, casiers à skis, cadeau de bienvenue. Location de draps, linge de toilette, nécessaire bébé. Prêt de jeux pour enfants.
www.destination-haute-maurienne.com

GOÉLIA LES FLOCONS D'ARGENT | C2

Tél. 04 79 05 03 51



Au pied des pistes. Des appartements tout confort avec balcons de 2 à 10 personnes. Piscine couverte et chauffée. Accès direct aux pistes. Wifi, salle de fitness, casiers à skis. Prêt de matériel de puériculture, jeux, livres...

LE CLOS D'AUSSOIS | E2

Tél. 04 79 05 90 04



Appartements chaleureux avec terrasse ou balcon de 4 à 8 personnes. Salon commun avec cheminée, Wifi, local à ski. Location de draps et linge de toilette. Spa. Kit bébé (lit+chaise). Prêt de jeux pour enfants.
www.destination-haute-maurienne.com

Les Chalets de la Pyramide | D2

Tél. 04 79 20 42 26

www.chalet-de-la-pyramide.ski

Surplombant le village, résidence à l'architecture originale située au pied des remontées mécaniques, à proximité des commerces. 9 logements de 4 et 6 personnes, entièrement équipés, décorés, pour vous permettre de profiter d'un séjour à Aussois, authentique village savoyard où tourisme rime avec qualité de vie et harmonie. Vue imprenable sur les montagnes, bol d'air pur assuré !

LOCATION DE PARTICULIERS

Rendez-vous sur www.aussois.com

CENTRES DE VACANCES

FLEURS ET NEIGE*** | E5

Tél. 04 79 20 33 53



Village vacances rénové en 2020. 43 chambres modernes tout confort. Idéal famille / groupe. Arrivée, départ à la carte - Piscine chauffée, restaurant panoramique - Club enfant.

CCAS | F2

Tél. 04 79 20 35 69



Hébergements accessibles seulement aux agents EDF/GDF.

PAUL LANGEVIN CAES-CNRS*** | F3

Tél. 04 79 20 33 86

LES MARMOTTES | C5

Tél. 04 79 31 76 71

SOLEIL ET NEIGE | E4

Tél. 03 83 57 21 65

REFUGES

LA DENT PARRACHÉE

Tél. 04 79 20 32 87



LE FOND D'AUSOIS

Tél. 04 79 20 39 83



PLAN SEC

Tél. 04 79 20 31 31

LA FOURNACHE

Tél. 06 09 38 72 38

CAMPING - CARAVANEIGE



LA BUIDONNIÈRE*** | F7

Tél. 04 79 20 35 58

www.camping-aussois.com

140 emplacements.
Coin bébé : baignoires et tables à langer.
Connexion wifi payante. Aire de jeux, borne euro-relais pour les camping-cars. New hébergements insolites !
POD cabanes en bois ou roulotte

PRATIQUE !

BIBLIOTHÈQUE ALP'PAGES | B5

Tél. 04 79 20 30 40

Lundi, mercredi, vendredi de 16h30 à 18h30. Prêt de livres, romans, BD, revues de montagne...

BLEUVERT

Couture et réparations

Tél : 06 07 21 85 30

BOÎTE À LIVRES | C2/C3

Une boîte à livres en libre service pour toute la famille. Prenez ou déposez des livres, BD... En face à la boulangerie.

CABINET MÉDICAL | C3

Tél. 04 79 20 33 42

Sur rendez-vous

Du lundi au samedi de 8h30 à 12h et de 15h à 19h.

Docteur Adra.

Médecine généraliste, radiologie, traumatologie du sport.

CHALET DE CALOU

Tél. 09 52 46 73 04

Location de draps, serviettes et dépôt pressing.

COIFFURE À DOMICILE | C4

Tél. 04 79 20 32 89

Dominique Lebeau.

DISTRIBUTEUR BANCAIRE | C4

Crédit Agricole 7j/7

FLO'DEPANN

Tél : 07 77 00 39 14 ou 04 79 05 16 43

Le garage qui se déplace jusqu'à vous !

L'HAIRBIER | E3 SALON DE COIFFURE

Tél. 07 67 17 47 70

L'Hair'bier salon de coiffure Bio concept Hairborist, coiffeur mixte, coloriste végétan et visagiste. Diagnostic personnalisé, coloration végétale végane, aromathérapie avec massage du cuir chevelu. Nouveau : blanchissez votre sourire. Ouvert du mardi au vendredi de 9h-12h & 14h-18h. Samedi de 9h à 16h.

LAVERIE PROXILAV' | D3

Rue du Coin

Laverie automatique 7j/7 - 7h à 21h
Machines de grande capacité, sèche-linge, distributeur de lessive.
Espèce ou CB sans contact.

LA POSTE | C5

Tél. 04 79 20 31 50

Du lundi au vendredi de 9h à 11h45, Sauf jours fériés.

MAIRIE | C5

Tél. 04 79 20 30 40

Du lundi au vendredi de 14h à 17h.

MÉDICAMENTS



«**Service ordonnance**» : du lundi au vendredi pendant les vacances scolaires, à l'agence postale à 19h30. Apportez votre ordonnance à l'Office de Tourisme avant 17h, la demande est envoyée par mail. Le pharmacien vient livrer les médicaments à 19h30 à La Poste le jour même. Le service est payant (6,50€) et l'avance des médicaments doit être faite (une feuille de sécurité sociale vous sera remise).

SALLE HORS SAC



Tous les jours, à l'étage de la Maison d'Aussois. Accessible par l'extérieur. Salle équipée de sanitaires, d'une table à langer, d'un micro-onde, d'un réfrigérateur.

SAM - SERVICE ACCUEIL POUR MEUBLÉS

Tél : 06 52 47 95 10

Service de conciergerie, accueil des locataires, remise des clefs, état des lieux. Location de linge (draps, serviettes de toilette...), matériel de puériculture.

SECOURS SUR PISTE

Tél. 04 79 20 40 68

Conseil ! Pensez à vous assurer, les secours sur piste et transports en ambulance sont payants. Carré Neige en vente aux caisses des remontées mécaniques.

PARAPHARMACIE

Magasin Léon Sports | D2



Tél. 06 78 72 11 28

Rayon parapharmacie dans le magasin (voir page 22)

PROXI | C3



Tél. 04 79 20 33 31

Rayon parapharmacie et hygiène bébé-dans le magasin (voir page 18)

BORNE DE RECHARGE ÉLECTRIQUE

NOUVEAU !

POUR VÉLOS ET VÉHICULES

Sur le Plan Champs, juste en face de la résidence le Clos d'Aussois

BON A SAVOIR



Des sachets spécialement destinés à l'usage des déjections canines «les toutounet» sont disponibles devant la fromagerie, derrière l'église et au parking des Mottets.



Objets perdus
Pensez à venir les réclamer en Mairie ou à l'office de tourisme (fichier centralisé).



Retrouvez toutes les informations et alertes sur l'application gratuite PanneauPocket : changement de lieu ou de date, annulation ou report d'une animation... **soyez les premiers informés !**



● Mairie ● Agence Postale ● Salle des fêtes ● Rue de l'Église ● La Place



● Maison d'Aussois ● Camping



Défibrillateurs installés à l'extérieur de l'Agence Postale (rue de l'Église) et à la Maison d'Aussois (route des Barrages).

NOUVEAU ! DIRECT AUSSOIS

www.directaussois.com

Plateforme de réservation de transports pour votre trajet de vacances.

Trains, bus, navettes, taxis et avions :

Le meilleur trajet pour vous rendre à Aussois

En cohérence avec ses engagements, Aussois

vous suggère les solutions de transport les

plus soucieuses de l'environnement afin de réduire les émissions de CO2.



NAVETTES VERS L'ITALIE

MODANE > BARDONNÈCHE

Renseignements à la
Maison d'Aussois

RÉZO POUCE POINTS STOP

OT, village, forts...

TAXI MARIUS

Tél. 06 15 19 13 55

7j/7 et 24h/24

Transport médicalisé assis, transport de groupe, de bagages...

NAVETTE INTERNE AUSSOIS

Gratuite et accessible à tous pour rejoindre camping, piscine, village et front de neige.

NAVETTE VERS SARDIÈRES

Une navette 9 places permet de rejoindre gratuitement le domaine nordique depuis le front de neige alpin.

Horaires disponibles à la Maison d'Aussois ou sur aussois.com

Venir à Aussois

En voiture : Autoroute A43 en direction de Turin. Traversez Modane et prendre à gauche, D215 en direction de Aussois .
Consultez l'état des routes, en direct sur www.savoie-route.fr

En train : A moins de 4h de Paris en TGV, la SNCF propose des liaisons régulières pour Saint-Michel.

Navette pour rejoindre la station sur :
altibus.com savoie.transdev.com

Avant ou pendant votre séjour, nous vous invitons à contacter l'office de tourisme au 04 79 20 30 80



Haute Maurienne Vanoise

VALFRÉJUS | LA NORMA | AUSSOIS
VAL CENIS | BESSANS | BONNEVAL SUR ARC

Réseau de transport en Haute Maurienne Vanoise

Haute Maurienne Vanoise Transportation Network

HIVER WINTER 23-24



- Remontées mécaniques / Ski lifts
- Domaine Nordique / Nordic area
- Stade de Biathlon / Biathlon training site

LIGNES INTRA-STATIONS (gratuites)

RESORT SHUTTLES (free)

- A1** Navette interne In Town Shuttle **Aussois**
- A2** Navette Shuttle **Aussois - Val Cenis Sardières**
- B** Navette Shuttle **Val Cenis Termignon - Val Cenis Val d'Ambin**
- C1** Navette Shuttle **Val Cenis Termignon - Val Cenis Lanslevillard**
- C2** Navette Shuttle **Val Cenis Lanslebourg - Val Cenis Lanslevillard**
- D** Petit Train Shuttle **Val Cenis Termignon - Val Cenis Sollières**
- E1** Navette interne In Town Shuttle **Bonneval sur Arc**
- E2** Navette Shuttle **Bessans - Bonneval sur Arc**
- F** Navette Shuttle **Le Bourget - La Norma**

LIGNES RÉGION AUVERGNE-RHÔNE-ALPES REGIONAL LINES

- S50** **Saint-Michel-de-Maurienne - Valfréjus**
Accès payant / Fee for service
- S51** **Saint-Michel-de-Maurienne - La Norma**
Accès payant / Fee for service
- S52** **Saint-Michel-de-Maurienne - Aussois - Val Cenis Lanslebourg**
Accès payant / Fee for service
- S53** **Saint-Michel-de-Maurienne - Bonneval sur Arc**
Accès payant / Fee for service

LIGNE 902
Modane - Bardonecchia

Correspondances Connections

Les lignes ne sont pas automatiquement en correspondance. Pour plus d'informations se reporter aux grilles horaires.

Check the timetables. Connections are not synchronized and the lines do not offer the same frequency.

Centrale d'appel régionale :
Regional Call Center
04 8000 7000

Informations Office de Tourisme Haute Maurienne Vanoise :
Haute Maurienne Vanoise Tourism Office
04 79 05 99 06
haute-maurienne-vanoise.com

La Région
Auvergne-Rhône-Alpes

Ces services de transport sont mis en place par la Région Auvergne-Rhône-Alpes et les communes de Haute Maurienne Vanoise, en partenariat avec la Communauté de communes Haute Maurienne Vanoise

Téléchargez le **GUIDE MOBILITÉ**
Download the public transport guide



ESPACE Ô'SOI | F6



Tél. 04 79 20 42 24

Plus d'informations sur

www.o-soi.ski

Adulte à partir de 6€.

Enfant - 12 ans 4,50€.

Gratuit - 5 ans

Ô soi, loisirs, piscine & bien-être :

un bassin de 115 m² avec une partie en bain bouillonnant d'une profondeur entre 60 et 150 cm.

Une pataugeoire pour enfants (adaptée aux tout-petits).

Fauteuil massant.

L'Espace bien-être

(à partir de 16 ans) :

2 saunas, 2 jacuzzis, 1 hammam,

1 douche sensorielle avec effets sonores, olfactifs et jeux de lumières, et une tisanerie.



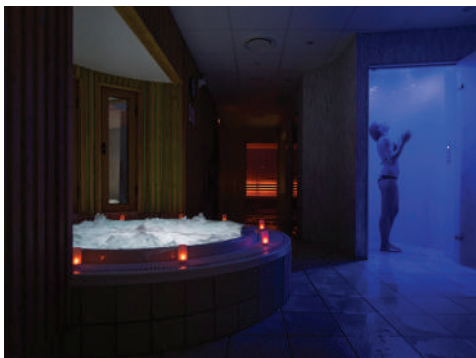
Les activités proposées :

- **Cours d'aquagym** : mardi et jeudi.
- **Séances bébés nageurs** : mercredi et samedi
- **Après-midi des enfants avec jeux, parcours et goûter offert** : mercredi.
 - **Soirées zen dans une ambiance tamisée** mardi et samedi.

Réservation conseillée par téléphone ou sur le site Internet.

Bonnet de bain non obligatoire, short de bain interdit.

Distributeur de maillots de bain sur place ou en vente dans les magasins de sport (page 22).



Ouvert tous les jours de 14h à 19h

Évacuation des bassins :
15 minutes avant la fermeture.



Auvois

Haute Maurienne Vanoise

ETTE ILLUSTRATION VOUS EST OFFERTE PAR L'OFFICE DE TOURISME
AUVOIS - HAUTE MAURIENNE VANOISE.
NE PAS JETER SUR LA VOIE PUBLIQUE, UTILISEZ PLUTÔT CETTE ŒUVRE D'ART
TECHNIQUE POUR DÉCORER VOS INTÉRIEURS.

Illustration Auvois en vente à l'Office
de Tourisme

ILLUSTRATION : L. MARA

AUSSOIS, VILLAGE-STATION ENGAGÉ DANS LE DÉVELOPPEMENT DURABLE

Territoire protégé, Aussois est une porte d'entrée du Parc national de la Vanoise.

Bouquetins, chamois, gypaètes, marmottes, edelweiss, sabot de venus...

Les missions : protéger, éduquer, animer à travers des ateliers de sensibilisation.

Biodiversité des paysages, des milieux, préservation du patrimoine culturel et montagnard. Des opérations de nettoyage des pistes, du village et ses alentours sont organisées chaque saison.

Éclairage public : le passage au LED permet d'importantes économies d'énergies.

Transport : points Stop, gare TGV proche, outil numérique pour calculer le trajet le plus vert pour rejoindre Aussois, VTT électriques, transport en commun dans notre vallée, télésiège ouvert en été.

Geste écologiques : composteurs collectifs dans le village, tris sélectifs, service encombrants, mise à disposition de jardins partagés.

Pastoralisme pour entretenir les alpages, les canaux d'irrigation pour économiser l'eau.

Mise en avant des produits locaux, de l'artisanat, circuits courts, coopérative, associations, recyclage...

Les barrages d'Aussois (Plan d'Amont et Plan d'Aval) : ces installations hydroélectriques contribuent à fournir une énergie renouvelable.

Éco-conduite des remontées mécaniques : ajustement de la vitesse au juste nécessaire selon l'affluence dans la file d'attente. Dameuses modernes équipées d'un système qui optimise la consommation. Mesures de la hauteur de neige sur les pistes afin d'optimiser les volumes de neiges produits.



Benne de recyclage de matériel de glisse, recyclé ou valorisé pour produire de l'énergie.

Développement raisonné et durable de notre destination.

LE VILLAGE STATION



 Office de Tourisme
Tourist Office

 Parking
Car park

 Arrêt bus
Bus stop

 Garderie 3 mois-6 ans
Child care

 Services camping car
Camping car services

 Toilettes publiques
Public toilets

 Tri sélectif
Selective sorting

Sports et loisirs

Sport and leisure


 C3-E2 Aire de jeux
F6 pour enfants

 B1 Piste de luge

 B1 Jardin des neiges

 B7 Piste de luge

 F6 Base de loisirs Ô'soi
(Espace aqualudique)

 D5-E5 Snow-tubing

Index des rues et places

Street and place index

 C2-C3 Route des Barrages

 E3 Rue du Coin


 E3 Le Plan Champs


 C4 Rue d'en Haut


 B5 Route des Mottets

 D6 Route de Cottériat

 B7 Rue de la Vilette

 C5 Rue de l'église

 C5-E5 Rue St Nicolas

 F5-F6 Route de la Buidonnière

Services et équipements

Services institutional equipment

- 1 C5 Mairie
- 2 C5 Poste / Point information
- 3 C3 Cabinet médical
- 4 B5 Bibliothèque
- 5 D6 Salle des fêtes

Artisanat et patrimoine

Craftmanship and patrimony

- 6 C5 Musée l'Arche d'Oé
- 7 C5 Brasserie d'Oé, Maison des métiers d'arts
- 8 B7 Miellerie

Hébergements

Accommodation

Résidences de tourisme *Holiday residence*

- 9 C2 Les Flocons d'Argent
- 10 E3 Le Clos d'Aussois
- 11 D4 Les Sports
- 12 F5-F6 La Combe
- 13 D2 Chalets de la Pyramide

Aussois-Réservation *Reservation center*

- 14 E1 Résidence les Fleurs
- 15 C3 Résidence Saint Sébastien
- 16 B3 Résidence le Genevray
- 17 D2 Résidence les Sétives
- 18 F6 Résidence la Corniche

Hôtels *Hotel*

- 19 C5 Alpina Lodge Vanoise
- 20 C4 Hôtel les Mottets

Centres de vacances *Holiday resorts*

- 21 E5 Fleurs et Neige
- 22 F2-F3 Paul Langevin CAES-CNRS
- 23 F2 CCAS-EDF
- 24 C5 Les Marmottes
- 25 E4 Soleil et Neige

Autres hébergements *Other accommodation*

- 26 F7 Camping La Buidonnière
- 27 C5 Chambre d'hôtes La Roche du Croué
- 28 G2 Chambre d'hôtes Le Galetas
- 29 A7 Gîte d'étape fort Marie-Christine

TENTEZ DE GAGNER

La BD des forts de l'Esseillon

Pour cela, déposez l'enquête de satisfaction (page suivante) à la Maison d'Aussois et participez au tirage au sort chaque semaine.

Bande dessinée dès 6 ans
(disponible en français, anglais, italien).

En vente à l'Office de tourisme,
au bureau de tabac à 12 €.

« Sur la piste du carnet dérobé » :
découvrez l'histoire des forts de l'Esseillon en suivant les aventures d'une famille d'Aussois du XIXème siècle jusqu'à aujourd'hui.



ENQUÊTE DE SATISFACTION AUSSOIS

Participez à l'amélioration de notre destination



Aussois

Haute Maurienne Vannoise





VOTRE AVIS NOUS INTÉRESSE

La station est labellisée Famille Plus. Nous apportons toute notre attention pour vous garantir de bonnes vacances en famille : votre avis nous est précieux.



DÉPOSEZ À LA MAISON D'AUSOIS OU EN MAIRIE

Vous avez séjourné

1^{ère} fois à la montagne en famille à cette saison ?

- OUI NON

Connaissez-vous le label Famille Plus ?

Connaissez-vous le label Famille Plus ?

- OUI NON

Si oui, comment avez-vous connu le label Famille Plus ?

- Par internet
- Par la station où je séjourne actuellement
- Lors d'un précédent séjour dans une autre station labellisée
- Bouche à oreille
- Autre :

Est-ce que le label Famille Plus est intervenu dans le choix de la destination ?

- OUI NON

Quel est votre meilleur souvenir en famille pendant votre séjour ?

.....

.....

.....

.....

.....

.....

Quel est votre moins bon souvenir en famille pendant de votre séjour ?

.....

.....

.....

.....

.....

Quelle est la composition de la famille ?

Nombre d'enfants en séjour avec vous

.....

Nombre d'enfants par tranche d'âge :

0/2 ans : 3/6 ans : 7/12 ans :

13/18 ans : 18 ans et + :

Quelle est la composition de votre famille en vacances ?

- Biparentale**
2 parents et 1 ou plusieurs enfants
- Elargie**
famille avec présence de cousins, amis
- Monoparentale**
1 adulte et 1 ou plusieurs enfants
- Recomposée**
des adultes et des enfants de plusieurs familles
- Intergénérationnelle**
Famille avec enfants, parents, grands-parents
- Autre** :



Quel est votre niveau de satisfaction sur ces services par rapport à votre famille ?

Avez-vous fréquenté au moins un établissement labellisé Famille Plus pendant votre séjour ?

Hébergement · Restaurant · Magasin de sports

- OUI NON Ne sais pas

Hébergement 1 2 3 4 5

Restaurant 1 2 3 4 5

Magasin de sports 1 2 3 4 5

Animations Famille/enfants 1 2 3 4 5
(Spectacles, soirées, événements...)

Activités Famille/enfants 1 2 3 4 5
(Raquette, chiens de traineau.....)

Merci de nous faire part de vos remarques et suggestions :

.....

.....

.....

Quel est votre niveau de satisfaction sur la prise en charge des enfants ?

Garderie de - 6 ans 1 2 3 4 5

Club enfants - 6/12 ans 1 2 3 4 5

Merci de nous faire part de vos remarques et suggestions

.....

.....

.....

Quelles sont les périodes de votre séjour ?

- Vacances de Noël Janvier
 Vacances de février Mars
 Vacances de printemps

Quel est votre niveau de satisfaction sur les activités glisse ?

Jardin des neiges - 3/6 ans 1 2 3 4 5

Cours de ski - 5/12 ans 1 2 3 4 5

Domaine skiable Espaces débutants 1 2 3 4 5

Domaine skiable Services de confort (WC, salle hors-sac...) 1 2 3 4 5

Domaine skiable Dimension ludique (pistes ludiques, snowpark...) 1 2 3 4 5

Piste de luge tout-petits 1 2 3 4 5

Piste de luge 6/12 ans 1 2 3 4 5

Merci de nous faire part de vos remarques et suggestions

.....

.....

.....

Quel est votre satisfaction sur l'accueil général des familles ?

transport, accueil, sécurité, services, aménagement, produits ... ?

Accueil des familles 1 2 3 4 5

Merci de nous faire part de vos remarques et suggestions

.....

.....

.....

Quelle est la probabilité que vous recommandiez la station à un membre de votre famille ou à un ami ?

Probabilité extrêmement faible



Probabilité extrêmement forte

RESTEZ CONNECTÉS

SUIVEZ-NOUS ! Actus, infos...

Abonnez-vous à notre Newsletter :
www.aussois.com

Wifi public gratuit

- Office de Tourisme
- Mairie - Agence Postale - Musée - Salle des fêtes
- Rue de l'Église - La Place



**Programme d'animations
quotidien sur :**
www.aussois.com

SKIEZ CONNECTÉS

Webcams, les meilleures cartes postales pour de beaux souvenirs à la montagne

- | Front de neige en temps réel
- | Panoramique avec zoom : sommet du télésiège de l'Armoise (2 610m).
- | À l'arrivée du télésiège du Grand Jeu (2 150m).
- | Au coeur du village, rue de la mairie (1500m).
- | Au domaine nordique du Monolithe Chalet nordique de Sardières

Point Photo Souvenir au sommet du télésiège de l'Armoise !

Téléchargez l'application Aussois !

- | Informations station
- | Conditions du domaine en temps réel ! Ouverture des pistes, météo...
- | Enregistrez votre journée de ski ! Tracé, dénivelé,...
- | Suivez nos réseaux sociaux
- | Participez à de nombreux challenges.

TÉLÉCHARGEZ L'APPLICATION AUSSOIS

Il suffit de rechercher : Aussois dans l'App store ou Google play, vous trouverez ce logo :
Téléchargez ! Skiez !



@Aussois



@stationaussois



Station Aussois



@aussois_officiel



Aussois

Haute Maurienne Vanoise



OFFICE DE TOURISME Maison d'Aussois

(OUVERTURES HIVER)

Tél. 04 79 20 30 80
(au pied des pistes)

Ouvert tous les jours

En vacances scolaires et les week-ends :
de 9h à 12h et de 14h à 18h.

Autres périodes en hiver :

Ouvert tous les jours
de 9h à 12h et de 13h30 à 17h30.

www.aussois.com

