

ADN STATION



Bessans

Haute Maurienne Vanoise

1.

ETAT DES LIEUX

PERCEPTIONS

« Station uniquement pour les fondeurs et les biathlètes

Endroit extraordinaire et surréaliste au fin fond de la Maurienne.

A découvrir lorsque le domaine skiable de Val Cenis est fermé par mauvais temps. »

« Super endroit, infrastructures au top. Accueil très sympathique. Le must pour un petit village comme Bessans. »

« Très belle expérience à refaire au plus vite, moniteurs et monitrices très accueillants et bienveillants, station de ski que je recommande ++++ »

“Au sein de HMV on a l'identité nordique, c'est une force , c'est moins la compet avec les autres.”

« Bessans est la vraie perle de la Haute-Maurienne. On n'y vient pas pour l'alpin mais pour le fond, le biathlon, les raquettes et la **grande sérénité ouatée** que seule procure la haute-montagne. »

“Nos événements sont un facteur important de notoriété”

« Village authentique, domaine de ski de fond exceptionnel, enneigement garanti. »

« Un espace ski nordique de rêve. Des pistes larges comme un boulevard, permettant de travailler sereinement tous les pas en skating avec tout autour de soi des cols au minimum à 2700m. Et avec le soleil, c'est royal ! »

“Nous devons être capables de rendre attractives les activités nordiques pour des publics séjournants “

FORCES



- Site nordique d'altitude unique, offre complémentaire et non concurrente des stations voisines, positionnement clair sur le nordique
- Plateau accessible à 1750m, environnement rupturiste, paysages nordiques
- Panel d'activités "nordiques" : cascade de glace, chiens de traîneau, fond, biathlon, ski de randonnée
- Attractivité aux ailes de saison pour les équipes sportives, avec l'appui de qqs pros (La Bessanaise)
- Densité d'événements sportifs
- Bonne performance des lits PàP (58 nuitées/lit)
- Poids de l'été (plus de 40% des nuitées)
- Le domaine alpin réservé aux débutants
- Richesse du tissu associatif local: patrimoine, jeux...

FAIBLESSES



- Plus de 50% de lits non commercialisés, très mal remplis (12 nuitées/lit)
- Fins de saison d'hiver compliquées en termes de fréquentation
- Manque d'offre commerces/services et après-ski qui dégrade la satisfaction client
- Clientèle étrangère < 5%
- Identité et histoire station très importants localement mais qui semblent peu perceptibles de l'extérieur



OPPORTUNITÉS



- Investissements dans l'infrastructure fond/biathlon
- Le nordique a le vent en poupe : enjeu de convertir durablement les publics séjournants, transformer l'imaginaire (comme c'est le cas auprès des locaux des centres urbains), aller vers plus de bien-être et moins d'effort/de souffrance
- Début de saison précoce sur le ski de fond (c'est à Bessans que la saison démarre), il faut occuper le terrain
- Passerelles sportives hiver/été (trail/biathlon/cyclo/fond...)
- Projets de nouveaux lits touristiques
- Développer une expérience nordique y compris en dehors du sport
- Valoriser l'identité, les histoires, la gastronomie locale: plats typiques, diable de Bessans..



MENACES



- Une image touristique qui passe beaucoup par le sport: qui sommes-nous en dehors de nos événements sportifs ?
- Déséquilibre de l'activité ski alpin qui risque d'empirer dans les années à venir (hausse des coûts d'exploitation, enneigement ?)
>> quels arbitrages ?
- Avenir du ski nordique à moyen/long terme vs incertitudes climatiques ?
- Difficultés de logement pour les locaux, maintien de services à l'année ?
- Renouvellement de la clientèle ? Vieillesse et vieux lits. Comment remettre en marché des lits non commercialisés "congelés" ?

PRIORITÉS

CONTENUS	COMMERCIALISATION	FACILITATION
<ul style="list-style-type: none"> > Proposer un imaginaire nordique renouvelé autour de l'oxygénation et du ressourcement plutôt que la performance > Valoriser la culture locale : gastronomie, jeux, costumes, histoires 	<ul style="list-style-type: none"> > Dynamiser la basse saison d'hiver (notamment après le 15 Mars) > Opportunité de nouveaux lits qui pourraient permettre d'améliorer la programmation B2B et soutenir l'évolution de l'image 	<ul style="list-style-type: none"> > Donner une info claire et transparente sur les services dispos (ce qui est ouvert/fermé)

2. CIBLES

LES CIBLES PRIORITAIRES À L'ÉCHELLE HMV

7%  **Les Explorateurs Insatiables**

31%  BOL D'AIR EXPLORER NATURE DEHORS INSPIRANT
MICRO-AVENTURE responsable Rencontres montagne



13%  **Les Actifs Sensations**

11%  SPORT sensations DÉPASSEMENT SKIER PARTAGE SECRET SPOT
POINTU SERVICES CONVIVAL S'AMUSER PROFITER

16%  **Les Tribus Authentiques**

12%  PARTAGER NATURE DEHORS DÉCOUVRIR ANIMAUX SOUVENIRS SKIER

19%  **Les Terroirs et Bon Moments**

18%  GASTRONOMIE PATRIMOINE MARCHÉ LOCAL MARCHÉS QUALITÉ CHARME
CURIEUX RALENTIR PAYSAGES RESSOURCER





Les Explorateurs Insatiables



BOL D'AIR explorer NATURE DEHORS INSPIRANT
MICRO-AVENTURE responsable RENCONTRES montagne



Sensibilité
Durable



«MICRO-AVENTURIERS»

VICTOR, LÉA, BAPTISTE

de 30 à 35 ans

RESPONSABLES
SPORTIFS
NATURE



*L'aventure à portée de main **



MOTEURS, ATTENTES

- imaginaire d'aventure et de grands espaces vierges, glaciers
- Aventuriers dans l'esprit mais pas forcément autonomes ni téméraires
- Sortir des sentiers battus, peuvent être à la recherche d'une expérience transformatrice
- Être encadrés tout en se sentant autonomes



FRUSTRATIONS

- Ne pas se sentir autonomes (comment les accompagner sans trop les assister ?)
- Déçu par la réalité (sur Instagram ça semblait plus sauvage...)

MODE D'HEBERGEMENT gîte ou appartement (fonctionnel c'est ok), van, itinérance vélo, camping.

PERIODE PRIVILEGIEE Un peu tout le temps y compris printemps/automne

DESTINATIONS FETICHES Slovénie ou Norvège, Bretagne, Pares des Ecrins ou du Mercantour, Queyras en ski de rando, Chamonix

EN ATTENTE DE contenus qui inspirent nos trips, topos et infos sur place

PRIORITÉ SUR CETTE CIBLE

Séduire en basse saison d'hiver et l'été

NOTRE +

Grands espaces, plateau d'activités, identité



Les Actifs Sensations

SPORT sensations dépassement skier partage secret SPOT
POINTU services convivial s'amuser PROFITER



LES INTENSIFS

JÉRÉMIE, BASTIEN ET NICO

28, 34 et 35 ans

DEPASSEMENT
EXPERIENCE
PARTAGE



Sport et sensations entre potes

MOTEURS, ATTENTES



- Groupes d'amis sportifs (de tous les jours ou réunis pour l'occasion), viennent pour une activité spécifique, ski alpin, faire les cols à vélo, de la rando à skis, du hors-piste, grimper...peuvent être locaux.
- Peuvent être en recherche d'un spot encore un peu inconnu pour dire qu'ils l'ont fait.
- S'adaptent à des conditions un peu rustiques
- Peuvent changer de plans selon les conditions, ou bien au contraire prévoient très longtemps à l'avance leur semaine entre potes



FRUSTRATIONS

- Quand les conditions sont pourries
- Quand il y a trop de monde sur le spot
- Quand ils ne peuvent pas faire réparer rapidement leur matos

MODE D'HEBERGEMENT appartement, hôtel, air bnb, peuvent bivouaquer ou refuges

PERIODE PRIVILEGIEE hors vacances scolaires, semaine ou court séjour

DESTINATIONS FETICHES Val D'Isère, Val Thorens, Chamonix, La Grave, Verbier, en itinérance sur un Massif...

EN ATTENTE DE terrain de jeu pour leurs exploits, infos topos et itinéraires, services spécifiques

**PRIORITÉ SUR
CETTE CIBLE**

>> Cibler commercialement et sur la com:
cible de niche en volume et temporalité

NOTRE +

Offre nordique, camp de base cyclo, offre alpinisme et ski de rando





Les Terroirs et Bon Moments



gastronomie patrimoine marché local marchés qualité charme
curieux ralentir paysages ressourcer



TERROIRS ET BONS MOMENTS

LAURENT, MARTINE, PASCAL ET CHRISTINE

De 62 à 71 ans

AUTHENTICITE
LOCAL
QUALITE



Prendre le temps de profiter des bonnes choses

PRIORITÉ SUR
CETTE CIBLE

A conforter l'été



MOTEURS, ATTENTES

- Recherchent bons standards hébergement et restauration, peuvent être ok avec qq chose d'un peu rustique si c'est propre et sympa.
- Curieux et gourmands, hédonistes, veulent découvrir la culture, la gastronomie, les produits locaux, pourquoi pas de manière encadrée.
- Partage entre amis, convivialité y compris avec les locaux



FRUSTRATIONS

- Mauvais niveau de service
- Si c'est trop dur, si ils se sentent en difficulté (-c'est mal indiqué!)
- Intersaison: on ne sait pas ce qui est ouvert ou fermé !!!

NOTRE +

Le plateau, l'histoire et l'identité locale

MODE D'HEBERGEMENT auberge, gîte, qqs nuits en refuge, chambre d'hôte air bnb de charme

PERIODE PRIVILEGIEE hors vacances scolaires, hiver pour les plus sportifs mais sinon plutôt été élargi

DESTINATIONS FETICHES Les Gets, Morzine, Luberon pour faire les brocantes et bien manger, Route des Grandes Alpes jusqu'à la mer, Italie, intersaison routes des vins en Bourgogne ou en Alsace

EN ATTENTE DE informations claires : patrimoine, bonnes adresses, produits locaux, itinéraires faciles et balisés



Les Tribus Authentiques



PARTAGER NATURE DEHORS DÉCOUVRIR ANIMAUX SOUVENIRS SKIER



TRIBUS AUTHENTIQUES GERALDINE, XAVIER ET LEURS 3 ENFANTS

45, 47, 16, 13 et 9 ans

SOUVENIRS
FAUNE ET FLORE
TRANSMISSION



La simplicité des moments en famille

MOTEURS, ATTENTES



- Budget contraint, veulent prévoir (tout compris c'est bien)
- Veulent pouvoir partager des activités en famille
- Ultrafidèles, peuvent être propriétaires (et veulent être reconnus comme tels),
- Se faire des souvenirs: les «fondamentaux des vacances»: étoile, descente aux flambeaux, voir des marmottes, manger une gaufre...
- Faire un extra: acrobbranche, chiens de traîneau...



FRUSTRATIONS

- Quand la logistique est trop compliquée (skis aux pieds c'est bien)
- L'impression de sortir tout le temps son porte-monnaie (pass activités c'est top!)
- Quand il fait pas beau !!!

MODE D'HEBERGEMENT appartement, club, passetn par leur CE, ou bien leur propre appartement

PERIODE PRIVILEGIEE Vacances scolaires, l'hiver, été pour les propriétaires

DESTINATIONS FETICHES Valloire, Les Saisies, La Rosière, Les Ménuires, La Plagne, Pralognan, Arèches Beaufort, Biscarosse, Port Grimaud

EN ATTENTE DE encadrement pour les enfants, offres tout compris, activités nature

**PRIORITÉ SUR
CETTE CIBLE**

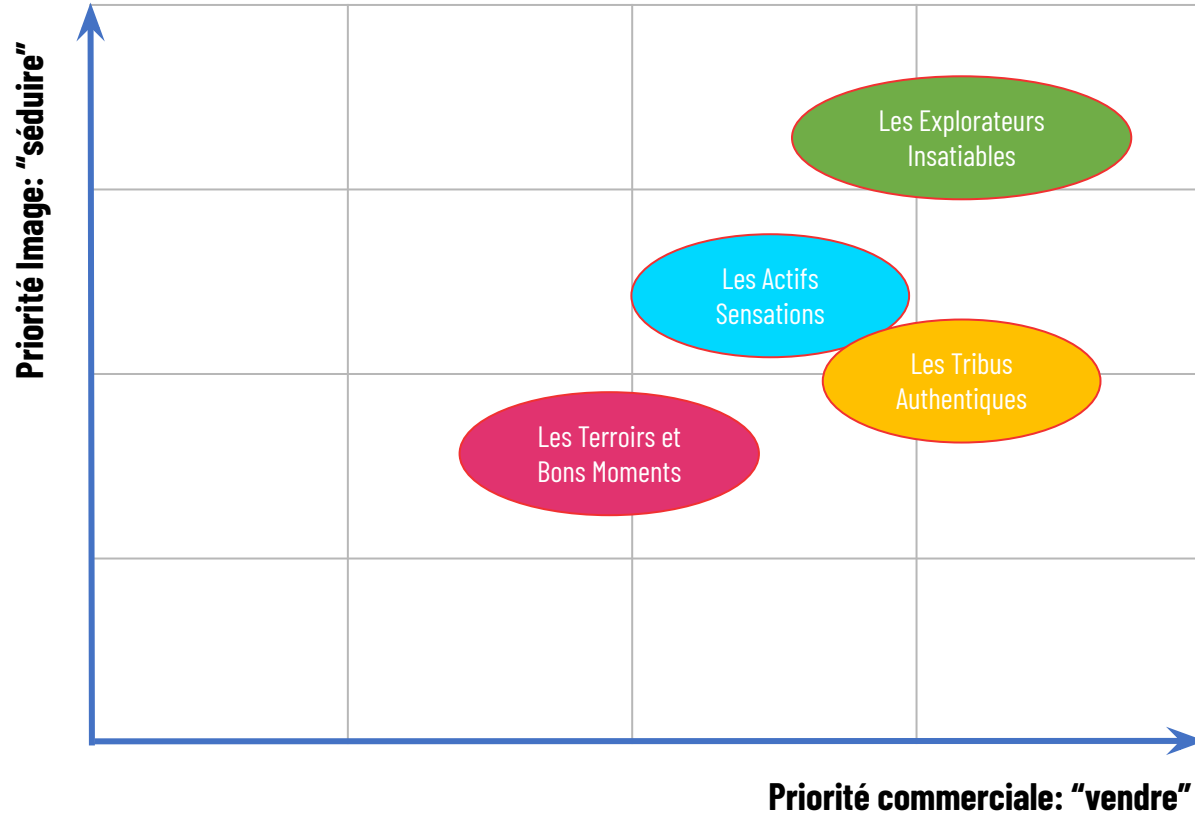
Notre cible "historique" à conforter
> Satisfaire pour fidéliser

NOTRE +

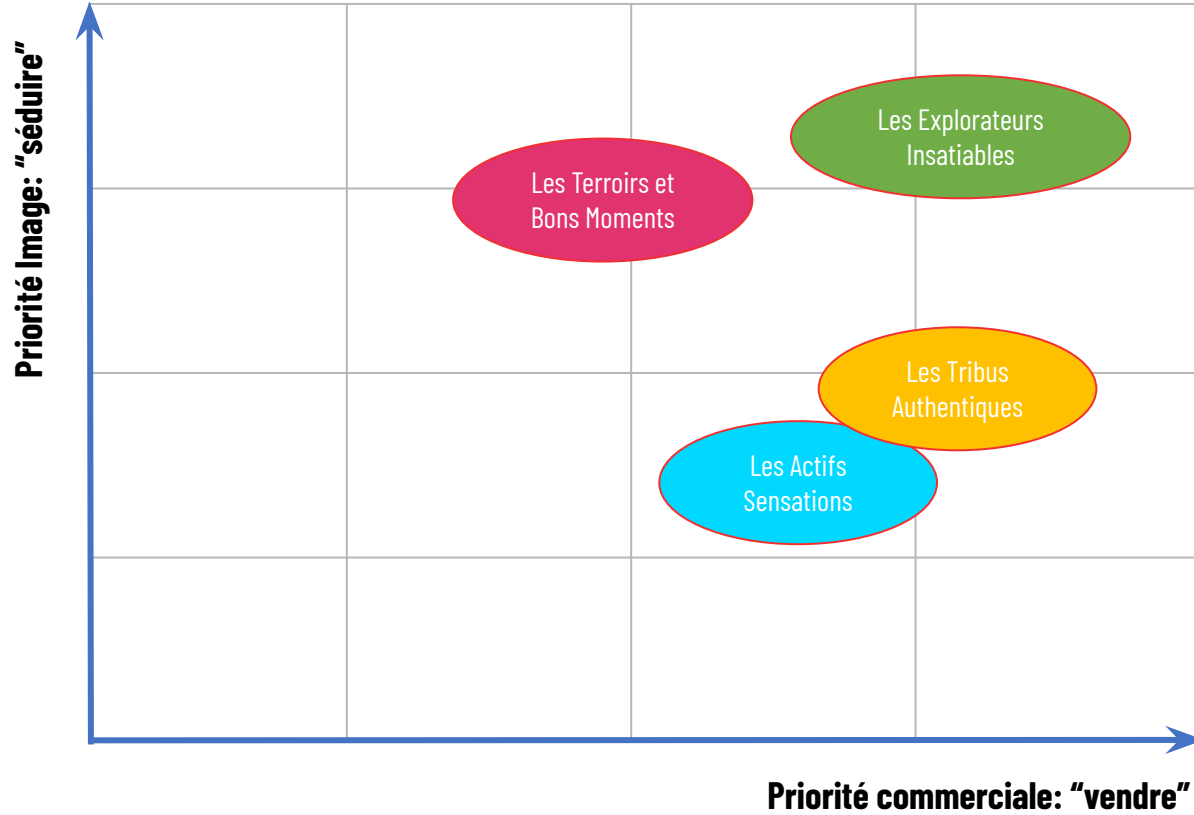
Plateau, variété d'activités,
ambiance nordique et
village

	Aujourd'hui	Demain
Consommation	<p>A qui vendons-nous ? Tribus authentiques Terroirs et bons moments Actifs sensations "sportifs"</p>	<p>A qui souhaitons-nous vendre ? Tribus authentiques Explorateurs insatiables</p>
Communication	<p>A qui parlons-nous ? Actifs sensation l'hiver Tribus authentiques tte l'année</p>	<p>Qui souhaitons-nous convaincre ? Explorateurs insatiables (à la fois en famille et micro aventuriers) "Terroirs et bons moments" en HMV</p>

CIBLAGE HIVER



CIBLAGE ÉTÉ



3.

NOS ATOUITS

BÉNÉFICES CLIENT

Émotionnels

- Je respire, je me ressource, ça me dynamise, m'oxygène
- Je m'évade, j'explore, je pars à l'aventure
- Je découvre la culture et l'identité locale

Ressourcement

Fonctionnels

- C'est accessible et rassurant (plateau, " du plat en altitude")
- J'ai accès à une grande diversité d'activités en pleine nature

Expérience "nordique" accessible et variée

NOS ATOUTS

- > L'ambiance "plateau d'altitude" à la fois accessible et rupturiste, les grands espaces à portée de la main
- > Le site nordique d'exception
- > La diversité des activités en pleine nature, l'hiver et l'été
- > Le patrimoine culturel local: la gastronomie, le diable, les costumes, les histoires, les jeux
- > Le village

Le dénominateur commun HMV :

Le Parc de la Vanoise et son imaginaire

L'offre randonnée, les refuges

L'offre cyclo

Richesse des sites patrimoniaux: forts, barrages, sites classés...

Espaces naturels préservés et peu urbanisés> ambiance lointaine, grands espaces et aventure...

Grande diversité d'activités de montagne et d'ambiances hiver et été

4.

**NOTRE UNIVERS,
NOTRE IDENTITÉ**

PRÉAMBULE : LA MARQUE HAUTE MAURIENNE VANOISE ET SON ARTICULATION AVEC LES STATIONS



Haute Maurienne Vanoise

VALFRÉJUS | LA NORMA | AUSSOIS
VAL CENIS | BESSANS | BONNEVAL SUR ARC

TOGETHER WE HAVE FORCE.
 TOGETHER WE HAVE FORCE.
 TOGETHER WE HAVE FORCE.
 TOGETHER WE HAVE FORCE.
 TOGETHER WE HAVE FORCE.
 TOGETHER WE HAVE FORCE.
 TOGETHER WE HAVE FORCE.
 TOGETHER WE HAVE FORCE.
 TOGETHER WE HAVE FORCE.
 TOGETHER WE HAVE FORCE.

Une marque "signature" qui vient enrichir les marques station

> par la **cohérence géographique** induite par le nom (facilite la compréhension et l'attribution des destinations)

> par **l'imaginaire puissant** qu'elle véhicule: sauvage, nature, montagne, authentique... c'est une clé de différenciation avec les concurrents montagne

> par la **montée en qualité de la forme**, qui tire l'image de chaque destination vers le haut



Haute Maurienne Vanoise est donc le “Intel inside” des marques de destination

Se rendre dans une destination à “signature” Haute Maurienne Vanoise, **c’est la garantie de** découvrir des villages et stations vivants, hyper accessibles et au cœur d’une montagne préservée et sauvage, des terrains de glisse, de découverte, d’aventure et de ressourcement d’une variété exceptionnelle, au plus proche du Parc National de la Vanoise.

- *La marque Haute Maurienne Vanoise sera systématiquement utilisée en lien avec les marques station, et réciproquement.*
- *Cela veut dire également qu’il n’est pas nécessaire de faire cohabiter les logos station et le logo Haute Maurienne Vanoise.*

> Implications graphiques



**Haute Maurienne
Vanoise**

VALFRÉJUS | LA NORMA | AUSSOIS
VAL CENIS | BESSANS | BONNEVAL SUR ARC



Bessans

Haute Maurienne Vanoise



Val Cenis

Haute Maurienne Vanoise

Logos stations: ils ne changent JAMAIS (pas d'adaptation)



**Haute Maurienne
Vanoise**



Val Cenis



Valfréjus



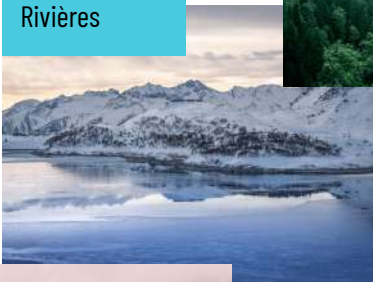
Altitude
Haute Montagne

Lacs
Eau
Glaciers
Rivières

Forêt
Faune
Sauvage
Nature
Parc National
de la Vanoise

Identité
Patrimoine

Univers



Itinérance
Voyage
Aventure
Exploration
Refuge



Sport
Glisse
Energie



Haute Maurienne
Vanoise

VALFRÉJUS | LA NORMA | AUSOIS
VAL CENIS | BESSANS | BONNEVAL SUR ARC



Simple
Chaud
Famille
Convivial
Cocooning
Accessible



Typique
Histoires
Costumes
Alimentation
Gastronomie
Culture
Identité - Âme
Caractère
Authentique



**ELEGANCE
ESTHÉTIQUE**

Qualité
Opéra
Inspirant
Harmonie
Délicat
Esthétique
Indémodable



IDENTITÉ



Oxygénation et énergie sur un plateau d'altitude unique



Ancien & Moderne
Renouvelé

Saisons
Montagnard
4x4
Aventure
Dormir dehors
Nordique
Sauvage
Explorer
Nature
Far West
Grands espaces



ESPACE



ENERGIE

Sportif
Calme
Bien-être
Respirer
Energisant
Oxygène
Mouvement
Santé
Soleil

