

# ADN STATION



# La Norma

Haute Maurienne Vanoise

# ETAT DES LIEUX

# PERCEPTIONS

« Ambiance incroyable dans le village et les pistes sont super ! »

« Petite station familiale très sympa, bonne surprise même au niveau des tarifs pour les forfaits. A découvrir !! »

« Paisible station familiale, idéal pour les enfants, les débutants. Les commerces et remontées ne sont jamais très loin. Skieurs confirmés et fêtards, passez votre chemin. Les commerces et resto sont abordables et accueillants. Le domaine skiable agréable »

“La Norma, c'est l'esprit Club de vacances à ciel ouvert/camping. Tout est sur place, proche, on se croise souvent à pied”

« Mon petit coin de paradis ! »

« La station piéton, sans voiture! »

“Une station très agréable, avec une neige de qualité. Un domaine alternant passages en forêt et superbes points de vue sur la vallée de la Maurienne. Un itinéraire balisé de ski de randonnée qui vous donne l'impression d'être seul au monde tout en restant à proximité du domaine skiable, en toute sécurité..”

“Très belle station familiale, tout est regroupé ( restaurant, bar, esf,), la voiture est inutile, on a tout sur place”

“Bas de station très famille et facile, notamment pour le ski. Le haut de la station est bcp plus technique, avec des pistes bcp plus raides, on ne l'a jamais vraiment mis en avant en termes d'image”

# FORCES



- Station intégrée, piétonne, ski aux pieds, parkings gratuits couverts
- Le paradis des enfants : front de neige, piéton, activités, domaine skiable accessible, tout est sur place
- Bonne satisfaction client envers le domaine skiable (sécurité des pistes, damage, signalétique, enneigement...)
- Ski en forêt, potentiel freeride et sportif, variété des pistes
- Base de loisirs et plan d'eau
- Accessibilité depuis Modane
- Les lits professionnels sont bien remplis, bonne commercialisation P à P
- Notoriété historique sur le marché belge et hollandais

# FAIBLESSES



- Part des lits non commercialisés > 50%, et mauvais remplissage (11 nuitées/lit vs 20 pour HMV)
- Satisfaction dégradée sur l'état des lits
- Taux de recommandation pas dingue : 48%
- Satisfaction à faire progresser sur les animations et activités après-ski
- Les “communs” ne sont pas toujours très bien entretenus: cheminements, mobilier urbain, signalétique



# OPPORTUNITÉS



- Attentes client en évolution vers plus de proximité, de taille humaine, de nature et de ressourcement
- Projet luge d'été en phase avec la clientèle et l'image station
- Nouvelle clientèle propriétaire (régionale, Lyon) plus présente depuis Crise COVID (week-end, inter saison, mais qui loue moins qu'avant>> la faire venir !!)
- Axe mobilité douce 'sans voiture'
- Nouvelle télécabine qui redynamise l'image ski
- Lits hôteliers à développer (un bâtiment vide)



# MENACES



- Perte de lits pro et/ou en location P à P
- Modèle économique du DS : faible capacité d'investissement, baisse/fin des aides à l'adaptation (plan Montagne Région AURA), explosion des charges (énergie/RH) et fréquentation linéaire.
- Faible présence "catalogue" en externe qui peut impacter la notoriété. A bien arbitrer pour continuer à maîtriser notre image/champ concurrentiel
- Nouvelle clientèle propriétaire qui loue moins : propriétaires qu'on ne touche pas en direct aujourd'hui et avec qui on a perdu la relation

# PRIORITÉS

CONTENUS	COMMERCIALISATION	FACILITATION
<p>&gt; L'univers, l'imaginaire Cocon/ Hygge / Nature</p>	<p>&gt; Rénovation des lits P à P, <b>Labellisation</b></p> <p>&gt; Identifier et animer les propriétaires: levier #1 &gt; leur fréquentation directe</p>	<p>&gt; Infos pratiques: un point essentiel pour les familles (notamment avec enfants en bas âge)</p>




# 2. CIBLES


# LES CIBLES PRIORITAIRES À L'ÉCHELLE HMV

7%  **Les Explorateurs Insatiables**

31%  BOL D'AIR EXPLORER NATURE DEHORS INSPIRANT  
MICRO-AVENTURE responsable RENCONTRES montagne

 Sensibilité Durabilité

13%  **Les Actifs Sensations**

11%  SPORT sensations DÉPASSEMENT SKIER PARTAGE SECRET SPOT  
POINTU SERVICES CONVIVAL S'AMUSER PROFITER

16%  **Les Tribus Authentiques**

12%  PARTAGER NATURE DEHORS DÉCOUVRIR ANIMAUX souvenirs SKIER

19%  **Les Terroirs et Bon Moments**

18%  GASTRONOMIE PATRIMOINE MARCHÉ LOCAL MARCHÉS QUALITÉ CHARME  
CURIEUX ralentir PAYSAGES ressourcer

 Sensibilité Durabilité



# Les Tribus Authentiques



PARTAGER NATURE DEHORS DÉCOUVRIR ANIMAUX SOUVENIRS SKIER



## TRIBUS AUTHENTIQUES GERALDINE, XAVIER ET LEURS 3 ENFANTS

45, 47, 16, 13 et 9 ans

SOUVENIRS  
FAUNE ET FLORE  
TRANSMISSION



*La simplicité des moments en famille*

### MOTEURS, ATTENTES



- Budget contraint, veulent prévoir (tout compris c'est bien)
- Veulent pouvoir partager des activités en famille
- Ultrafidèles, peuvent être propriétaires (et veulent être reconnus comme tels),
- Se faire des souvenirs: les «fondamentaux des vacances»: étoile, descente aux flambeaux, voir des marmottes, manger une gaufre...
- Faire un extra: acrobbranche, chiens de traîneau...



### FRUSTRATIONS

- Quand la logistique est trop compliquée (skis aux pieds c'est bien)
- L'impression de sortir tout le temps son porte-monnaie (pass activités c'est top!)
- Quand il fait pas beau !!!

**MODE D'HEBERGEMENT** appartement, club, passetn par leur CE, ou bien leur propre appartement

**PERIODE PRIVILEGIEE** Vacances scolaires, l'hiver, été pour les propriétaires

**DESTINATIONS FETICHES** Valloire, Les Saisies, La Rosière, Les Ménuires, La Plagne, Pralognan, Arèches Beaufort, Biscarosse, Port Grimaud

**EN ATTENTE DE** encadrement pour les enfants, offres tout compris, activités nature

**PRIORITÉ SUR  
CETTE CIBLE**

À conforter grâce à nos atouts

**Une priorité absolue: les propriétaires de lits non loués**

Potentiel de recrutement grâce à un imaginaire différenciant (esprit 'polaire'/cocon à revendiquer)

**NOTRE +**

Sans voiture, 100 % piéton

Le site facile à vivre, rassurant, adapté aux enfants

L'identité 'nordique' qui fait rêver l'hiver ET l'été



# Les Actifs Sensations

SPORT sensations DÉPASSEMENT SKIER PARTAGE SECRET SPOT  
POINTU services CONVIVAL S'AMUSER PROFITER



## LES INTENSIFS

JÉRÉMIE, BASTIEN ET NICO

28, 34 et 35 ans

DEPASSEMENT  
EXPERIENCE  
PARTAGE



*Sport et sensations entre potes*



### MOTEURS, ATTENTES

- Groupes d'amis sportifs (de tous les jours ou réunis pour l'occasion), viennent pour une activité spécifique, ski alpin, faire les cols à vélo, de la rando à skis, du hors-piste, grimper...peuvent être locaux.
- Peuvent être en recherche d'un spot encore un peu inconnu pour dire qu'ils l'ont fait.
- S'adaptent à des conditions un peu rustiques
- Peuvent changer de plans selon les conditions, ou bien au contraire prévoient très longtemps à l'avance leur semaine entre potes



### FRUSTRATIONS

- Quand les conditions sont pourries
- Quand il y a trop de monde sur le spot
- Quand ils ne peuvent pas faire réparer rapidement leur matos

**MODE D'HEBERGEMENT** appartement, hôtel, air bnb, peuvent bivouaquer ou refuges

**PERIODE PRIVILEGIEE** hors vacances scolaires, semaine ou court séjour

**DESTINATIONS FETICHES** Val D'Isère, Val Thorens, Chamonix, La Grave, Verbier, en itinérance sur un Massif...

**EN ATTENTE DE** terrain de jeu pour leurs exploits, infos topos et itinéraires, services spécifiques

**PRIORITÉ SUR CETTE CIBLE**

À séduire plutôt quand ce sont des parents  
Grâce à la mise en avant de notre panel d'activités et de nos bonnes conditions de neige et de ski (début de saison, janvier)

**NOTRE +**

Le froid  
La neige  
Le domaine skiable varié, ski en forêt, freeride  
La forêt en été  
Le site 'pas très connu', à défricher



# Les Explorateurs Insatiables

BOL D'AIR explorer nature dehors inspirant MICRO-AVENTURE responsable rencontres montagne



Sensibilité Durable



## «BOBIOS»

**JULIE (ET SA PETITE FAMILLE)**

34 ans, 2 enfants en bas âge

RESPONSABLES  
CURIEUX  
NATURE



*La vie au grand air »*



## «MICRO-AVENTURIERS»

**VICTOR, LÉA, BAPTISTE**

de 30 à 35 ans

RESPONSABLES  
SPORTIFS  
NATURE



*L'aventure à portée de main »*



### MOTEURS, ATTENTES

- Une expérience responsable et enrichissante, sobre voire «slow»
- Transmettre aux enfants: découverte, culture, nature, rencontres locales, activités pédagogiques



### FRUSTRATIONS

- La consommation de masse en vacances
- Le manque de produits/restaurants bio/- raisonnés (ils n'ont pas de plats sans gluten !)

**MODE D'HEBERGEMENT** Air bnb, gîte, van, camping, dans les villages plutôt qu'au pied des pistes, vont prendre un camp de base central pour rayonner

**PÉRIODE PRIVILÉGIÉE** Printemps/Automne en court séjour, Été en itinérance. Moins présent sur l'hiver

**DESTINATIONS FÉTICHES** Slovénie ou Norvège, Bretagne, Corse, Queyras... la Loire à vélo, en Dordogne (Lascaux)

**EN ATTENTE DE** expériences atypiques, naturelles et de rencontres locales



### MOTEURS, ATTENTES

- imaginaire d'aventure et de grands espaces vierges, glaciers
- Aventuriers dans l'esprit mais pas forcément autonomes ni téméraires
- Sortir des sentiers battus, peuvent être à la recherche d'une expérience transformatrice
- Être encadrés tout en se sentant autonomes



### FRUSTRATIONS

- Ne pas se sentir autonomes (comment les accompagner sans trop les assister ?)
- Déçu par la réalité («sur Instagram ça semblait plus sauvage...»)

**MODE D'HEBERGEMENT** gîte ou appartement (fonctionnel c'est ok), van, itinérance vélo, camping.

**PÉRIODE PRIVILÉGIÉE** Un peu tout le temps y compris printemps/automne

**DESTINATIONS FÉTICHES** Slovénie ou Norvège, Bretagne, Pares des Ecrins ou du Mercantour, Queyras en ski de rando, Chamonix

**EN ATTENTE DE** contenus qui inspirent nos trips, topos et infos sur place

**PRIORITÉ SUR CETTE CIBLE**

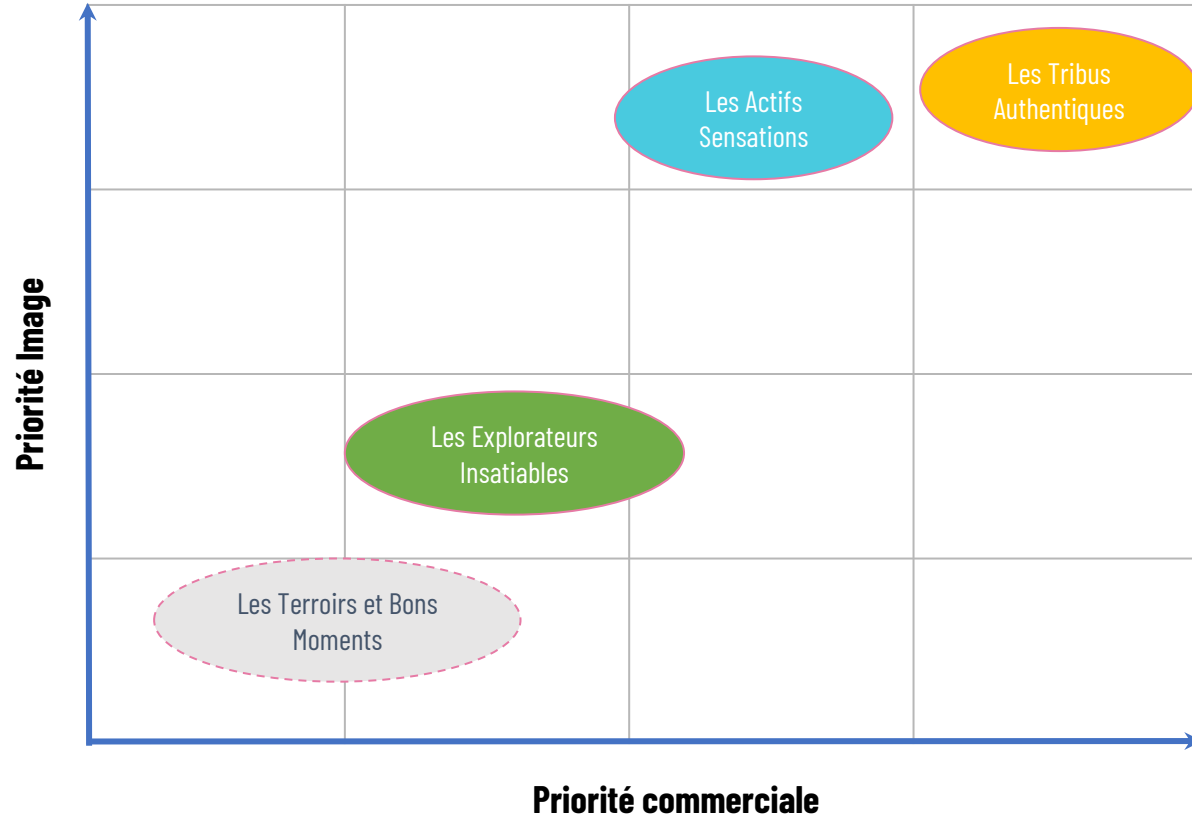
Non prioritaire  
Être opportuniste par ruissellement HMV

**NOTRE +**

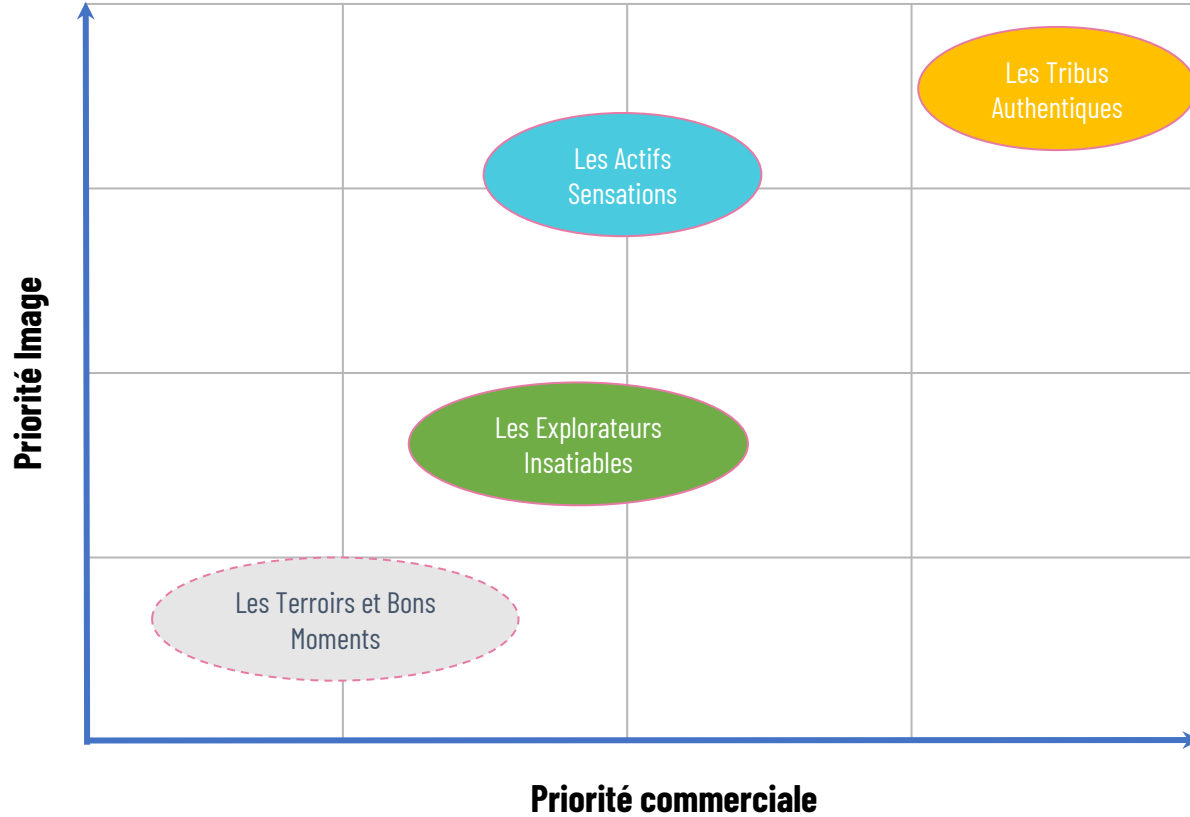
Proximité de Modane (train, vélo, van, ...)

	Aujourd'hui	Demain
Consommation	<p>A qui vendons-nous ? Les Tribus Authentiques</p>	<p>A qui souhaitons-nous vendre ?                      &gt; Conforter <u>Tribus authentiques</u> (VS et Été), relancer présence propriétaires                      &gt; Conquérir les <u>Actifs sensations</u> (notamment Janvier)</p>
Communication	<p>A qui parlons-nous ? Les Tribus Authentiques</p>	<p>Qui souhaitons-nous convaincre ?                      Actifs sensations                      Tribus authentiques ( faire + venir les propriétaires")</p>

# CIBLAGE HIVER



# CIBLAGE ÉTÉ





**3.**

**NOS ATOUTS**

# BÉNÉFICES CLIENT

## Émotionnels

- Je suis dehors, j'ai froid, je suis actif, dynamique
- Je me réchauffe, je trouve du réconfort
- Je ralentis le rythme, je me fais du bien

**Immersion dans un univers de bien être,  
un cocon**

**Ressourcement/oxygénation**

## Fonctionnels

- Tout à pied, sans voiture, c'est facile
- C'est rassurant pour mes enfants, sécurisé, ils sont autonomes
- Je suis 'chez moi' , j'ai mes habitudes
- Variété des expériences

**Facilité, accessibilité, proximité**

# NOS ATOUTS

## **Ce qui nous est propre :**

Un site entièrement piéton, intégré (tout à portée de marche), un séjour 'sans voiture'

L'ambiance 'Scandinave', une exposition au Nord, une neige et glisse de qualité

Activités ludiques, familiales et accessibles : luge 4 saisons, plan d'eau l'été, ...

Le domaine skiable varié, de qualité, en forêt

## **Le dénominateur commun HNV :**

Le Parc de la Vanoise et son imaginaire

L'offre randonnée, les refuges

L'offre cyclo

Richesse des sites patrimoniaux: forts, barrages, sites classés...

Espaces naturels préservés et peu urbanisés> ambiance lointaine, grands espaces et aventure...

Grande diversité d'activités de montagne et d'ambiances hiver et été

# 4.

## NOTRE UNIVERS, NOTRE IDENTITÉ

# PRÉAMBULE : LA MARQUE HAUTE MAURIENNE VANOISE ET SON ARTICULATION AVEC LES STATIONS



## Haute Maurienne Vanoise

VALFRÉJUS | LA NORMA | AUSSOIS  
VAL CENIS | BESSANS | BONNEVAL SUR ARC

# Haute Maurienne Vanoise est donc le “Intel inside” des marques de destination

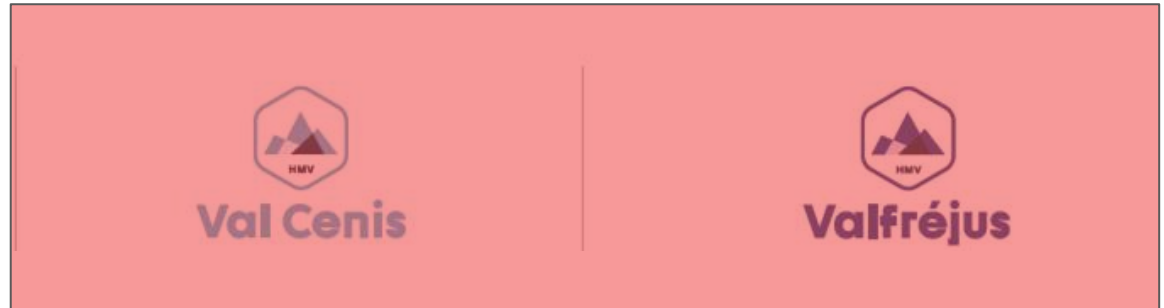
Se rendre dans une destination à “signature” Haute Maurienne Vanoise, **c’est la garantie de** découvrir des villages et stations vivants, hyper accessibles et au cœur d’une montagne préservée et sauvage, des terrains de glisse, de découverte, d’aventure et de ressourcement d’une variété exceptionnelle, au plus proche du Parc National de la Vanoise.

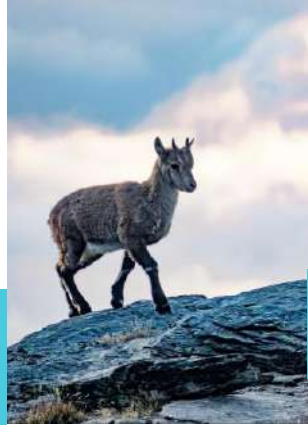
- *La marque Haute Maurienne Vanoise sera systématiquement utilisée en lien avec les marques station, et réciproquement.*
- *Cela veut dire également qu’il n’est pas nécessaire de faire cohabiter les logos station et le logo Haute Maurienne Vanoise.*

# > Implications graphiques



**Logos stations: ils ne changent JAMAIS (pas d'adaptation)**





Altitude  
Haute Montagne

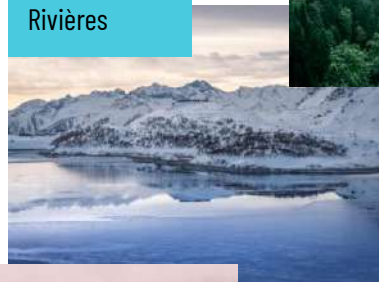
Lacs  
Eau  
Glaciers  
Rivières

Forêt  
Faune  
Sauvage  
Nature  
Parc National  
de la Vanoise

Identité  
Patrimoine



# Univers



Itinérance  
Voyage  
Aventure  
Exploration  
Refuge



Sport  
Glisse  
Energie



Haute Maurienne  
Vanoise

VALFRÉJUS | LA NORMA | AUSOIS  
VAL CENIS | BESSANS | BONNEVAL SUR ARC





Qualité  
Valeur sûre  
Délicat  
Polyvalent  
Pratique



Pétillant  
Dynamique  
Joueur  
Agile  
Entraînant  
Curiosité



Sportif  
Vitesse  
Performance  
Jouer

**LUDIQUE**



**DOUX  
BIEN ÊTRE**



Froid  
Nature  
Dehors  
Nordique  
Canada  
Lacs  
Découverte  
Sauvage  
Forêts  
Grands Espaces  
Neige  
Environnement



Cocooning  
Bien être  
Mignon  
Cool  
Plénitude  
Doudou



Tradition  
Convivial  
Accueillant  
Partage  
Intergénérationnel  
Retrouvailles  
Familial  
Fidélité



**CONVIVAL**



**PUR**



**La Norma**  
Haute Maurienne Vanoise

