

ADN STATION



Valfréjus

Haute Maurienne Vanoise

1.

ETAT DES LIEUX

PERCEPTIONS

« Valfrejus : une belle station familiale à découvrir : très sympa aussi l'été ! Coup de cœur pour l'accrobranche au milieu de la place ! »

“Dans la station, il manque quelque chose...on dirait que c'est pas fini. ça manque de caractère.”

« Superbe station 😊 Enneigement magnifique. Que du plaisir. Une jolie station familiale et conviviale »

“L'orientation « fun », « jeunes », qui bouge, avec l'accès bus/train, le prix, ça pourrait marcher. Il y a une grosse marge de progression”

“L'été on n'a pas de plan d'eau / piscine donc on a du mal à remplir”

“Avec les enfants et des débutants, les pistes, c'est l'enfer”

“Il n'est pas normal de payer un forfait incluant obligatoirement la station la Norma alors qu'il n'y a pas suffisamment de bus pour en revenir”

“L'énorme atout c'est d'être au pied de l'autoroute, du TGV, alors qu'on est au milieu de rien “

“on a une image 'entrée de gamme' avec des gens qui ont choisi un prix et ne savent pas où ils sont”

FORCES



- Hyper accessibilité via gare Modane mais attention ! quasi-suppression des bus
- Commercialisation B2B >> Travelski, hébergeurs
- Capacité à recruter de nouveaux clients (via Tours opérateurs), accessibilité prix
- Seule offre un peu “festive” sur HMV, auberge de jeunesses, Tours opérateurs groupes, attractivité pour clientèles plus jeunes
- L’animation coeur de station permise grâce à l’école d’animateurs
- Quelques très beaux hébergements sur le haut de station
- Domaine skiable assez technique
- Offres pointues de pratiques hiver: Speedriding, Skwal...
- Belle offre de randonnée à proximité l’été : Mont Thabor, GR5, petites randonnées faciles...
- Une belle cohésion locale entre socioprofessionnels

FAIBLESSES



- Les fondamentaux qui ne sont pas au niveau : domaine skiable (note : 6,5), confort des appartements (résidences), qualité des commerces et services, liaisons entre La Norma et Valfréjus...
- Difficultés à fidéliser les clients pro : Net Promoteur Score négatif. La commercialisation Tours opérateurs qui met la station en concurrence avec des “gros” avec une expérience plus qualitative (La Plagne, l’Alpe d’Huez, Avoriaz), donc ça peut être décectif
- Les hébergements de qualité sont peu commercialisés donc peu “visibles”
- Image peu différenciée, manque de lisibilité
- Omniprésence de la voiture qui dégrade l’expérience “nature”
- L’absence de vrai ‘front de neige’ en bas de station, domaine de ski ‘limité’ en nombre de pistes
- Expérience été peu attractive hors clientèle captive (pas de point d’eau, manque de lisibilité de l’offre...)



OPPORTUNITÉS



- Offre intégrée avec expérience de type “club”
- Concept innovant d'école de formation à l'animation 'Happy Resort' : garantit la qualité des prestations, socle d'une offre multi-activités été / hiver
- Changer de champ concurrentiel pour être comparé à des stations similaires
- Revaloriser l'offre ski avec la possibilité d'une journée sur Val Thorens via Orelle
- S'appuyer sur vos propriétaires très attachés à la station en créant un vrai lien avec eux (via le programme propriétaire et de labellisation existant) : incitation à la rénovation, valorisation de leur fidélité, ...
- Un avenir moyen / long terme qui pourrait passer par le développement de Modane : piscine, skate park, ville frontalière... mais hypothèse peu probable (?)



MENACES



- Sorties de baux, futur des lits
- Futur de la commercialisation Tours Opérateurs
- Modèle économique du DS : faible capacité d'investissement, explosion des charges (énergies/perso), fréquentation linéaire, effet ciseau
- Satisfaction DS fortement dégradée en 2022, satisfaction station “ la plus faible d' HMV ” et bien en dessous du panel concurrents
- Baisse de l'accessibilité car baisse/suppression des dessertes TC
- Risque de baisse du nombre de dessertes train liées au projet Lyon-Turin, locatif 'résidentiel' pour les ouvriers qui se développe au profit de location touristique

PRIORITÉS

CONTENUS	COMMERCIALISATION	FACILITATION
<ul style="list-style-type: none"> > Sport et sensations, > Board culture, glisse sous toutes ses formes 	<ul style="list-style-type: none"> > Changer de champ concurrentiel: faire bouger la manière dont les Tours opérateurs parlent de nous > Cycle relationnel propriétaires : améliorer leur fréquentation directe et mise en marché lits froids (Labellisation) >Valoriser une offre “club” intégrée 	<ul style="list-style-type: none"> > Infos pratique séjour: avant, séjour, animations, etc...>> Enjeu satisfaction client

2. CIBLES


LES CIBLES PRIORITAIRES À L'ÉCHELLE HMV

7%  **Les Explorateurs Insatiables**

31%  BOL D'AIR EXPLORER NATURE DEHORS INSPIRANT
MICRO-AVENTURE responsable Rencontres montagne



13%  **Les Actifs Sensations**

11%  SPORT sensations DÉPASSEMENT SKIER PARTAGE SECRET SPOT
POINTU SERVICES CONVIVAL S'AMUSER PROFITER

16%  **Les Tribus Authentiques**

12%  PARTAGER NATURE DEHORS DÉCOUVRIR ANIMAUX SOUVENIRS SKIER

19%  **Les Terroirs et Bon Moments**

18%  GASTRONOMIE PATRIMOINE MARCHÉ LOCAL MARCHÉS QUALITÉ CHARME
CURIEUX RALENTIR PAYSAGES RESSOURCER



13%

Les Actifs Sensations

11%

SPORT sensations dépassement SKIER PARTAGE SECRET SPOT
POINTU SERVICES CONVIVAL S'amuser PROFITER



LES INTENSIFS JÉRÉMIE, BASTIEN ET NICO

28, 34 et 35 ans

DEPASSEMENT
EXPERIENCE
PARTAGE



Sport et sensations entre potes

MOTEURS, ATTENTES

- Groupes d'amis sportifs (de tous les jours ou réunis pour l'occasion), viennent pour une activité spécifique, ski alpin, faire les cols à vélo, de la rando à skis, du hors-piste, grimper...peuvent être locaux.
- Peuvent être en recherche d'un spot encore un peu inconnu pour dire qu'ils l'ont fait.
- S'adaptent à des conditions un peu rustiques
- Peuvent changer de plans selon les conditions, ou bien au contraire prévoient très longtemps à l'avance leur semaine entre potes



FRUSTRATIONS

- Quand les conditions sont pourries
- Quand il y a trop de monde sur le spot
- Quand ils ne peuvent pas faire réparer rapidement leur matos

MODE D'HEBERGEMENT appartement, hôtel, air bnb, peuvent bivouaquer ou refuges

PERIODE PRIVILEGIEE hors vacances scolaires, semaine ou court séjour

DESTINATIONS FETICHES Val D'Isère, Val Thorens, Chamonix, La Grave, Verbier, en itinérance sur un Massif...

EN ATTENTE DE terrain de jeu pour leurs exploits, infos topos et itinéraires, services spécifiques



LES FESTIFS MAIA, GREG, VALENTIN, FLO ET LEURS 40 POTES

de 19 à 24 ans

FÊTE
RENCONTRES
GLISSE



On dormira quand on sera morts

MOTEURS, ATTENTES

- Groupes étudiants ou associations, ou bien groupes d'amis au comportement similaire
- Viennent pour une semaine de fête et de glisse
- Sensations/Se dépasser (en toute sécurité)
- Faire la fête, toute la journée
- Faire des rencontres



FRUSTRATIONS

- Quand les conditions sont pourries
- Quand il y a trop de monde sur le spot
- Quand ils ne peuvent pas faire réparer rapidement leur matos

MODE D'HEBERGEMENT appartement, via un TO ou hôteur

PERIODE PRIVILEGIEE hiver, plutôt hors vacances scolaires, semaine

DESTINATIONS FETICHES Risoul, Vars, l'Alpe d'Huez...il va là où va son groupe

EN ATTENTE DE package pas cher, accessibilité bus, offre/infrastructures festives (salle) et domaine skiable correct

PRIORITÉ SUR CETTE CIBLE

Séduire, renforcer l'image vers les sportifs plus ou moins festifs

NOTRE +

Le combo fête (bars, concerts, ...) / glisse (secrets spots freeride, speed riding, skwal, ...)
Le potentiel rando été GR5, demain VTT



Les Tribus Authentiques



PARTAGER NATURE DEHORS DÉCOUVRIR ANIMAUX SOUVENIRS SKIER



TRIBUS AUTHENTIQUES GERALDINE, XAVIER ET LEURS 3 ENFANTS

45, 47, 16, 13 et 9 ans

SOUVENIRS
FAUNE ET FLORE
TRANSMISSION



La simplicité des moments en famille

MOTEURS, ATTENTES



- Budget contraint, veulent prévoir (tout compris c'est bien)
- Veulent pouvoir partager des activités en famille
- Ultrafidèles, peuvent être propriétaires (et veulent être reconnus comme tels),
- Se faire des souvenirs: les «fondamentaux des vacances»: étoile, descente aux flambeaux, voir des marmottes, manger une gaufre...
- Faire un extra: acrobbranche, chiens de traîneau...



FRUSTRATIONS

- Quand la logistique est trop compliquée (skis aux pieds c'est bien)
- L'impression de sortir tout le temps son porte-monnaie (pass activités c'est top!)
- Quand il fait pas beau !!!

MODE D'HEBERGEMENT appartement, club, passetn par leur CE, ou bien leur propre appartement

PERIODE PRIVILEGIEE Vacances scolaires, l'hiver, été pour les propriétaires

DESTINATIONS FETICHES Valloire, Les Saisies, La Rosière, Les Ménuires, La Plagne, Pralognan, Arèches Beaufort, Biscarosse, Port Grimaud

EN ATTENTE DE encadrement pour les enfants, offres tout compris, activités nature

**PRIORITÉ SUR
CETTE CIBLE**

Satisfaire pour fidéliser,
travailler sur l'expérience
sur place

NOTRE +

L'expérience facilitée (tout
compris TO, accessibilité
depuis Modane, site station
compact) à un bon prix



Les Explorateurs Insatiables



BOL D'AIR explorer nature dehors inspirant
MICRO-AVENTURE responsable rencontres montagne



Sensibilité
Durable



«BOBIOS»

JULIE (ET SA PETITE FAMILLE)

34 ans, 2 enfants en bas âge

RESPONSABLES
CURIEUX
NATURE



La vie au grand air »



«MICRO-AVENTURIERS»

VICTOR, LÉA, BAPTISTE

de 30 à 35 ans

RESPONSABLES
SPORTIFS
NATURE



L'aventure à portée de main »



MOTEURS, ATTENTES

- Une expérience responsable et enrichissante, sobre voire «slow»
- Transmettre aux enfants: découverte, culture, nature, rencontres locales, activités pédagogiques



FRUSTRATIONS

- La consommation de masse en vacances
- Le manque de produits/restaurants bio/- raisonnés (ils n'ont pas de plats sans gluten !)

MODE D'HEBERGEMENT Air bnb, gîte, van, camping, dans les villages plutôt qu'au pied des pistes, vont prendre un camp de base central pour rayonner

PERIODE PRIVILEGIEE Printemps/Automne en court séjour, Eté en itinérance. Moins présent sur l'hiver

DESTINATIONS FETICHES Slovénie ou Norvège, Bretagne, Corse, Queyras... la Loire à vélo, en Dordogne (Laseaux)

EN ATTENTE DE expériences atypiques, naturelles et de rencontres locales



MOTEURS, ATTENTES

- imaginaire d'aventure et de grands espaces vierges, glaciers
- Aventuriers dans l'esprit mais pas forcément autonomes ni téméraires
- Sortir des sentiers battus, peuvent être à la recherche d'une expérience transformatrice
- Être encadrés tout en se sentant autonomes



FRUSTRATIONS

- Ne pas se sentir autonomes (comment les accompagner sans trop les assister ?)
- Déçu par la réalité (sur Instagram ça semblait plus sauvage...)

MODE D'HEBERGEMENT gîte ou appartement (fonctionnel c'est ok), van, itinérance vélo, camping.

PERIODE PRIVILEGIEE Un peu tout le temps y compris printemps/automne

DESTINATIONS FETICHES Slovénie ou Norvège, Bretagne, Pares des Eerins ou du Mercantour, Queyras en ski de rando, Chamonix

EN ATTENTE DE contenus qui inspirent nos trips, topos et infos sur place

PRIORITÉ SUR CETTE CIBLE

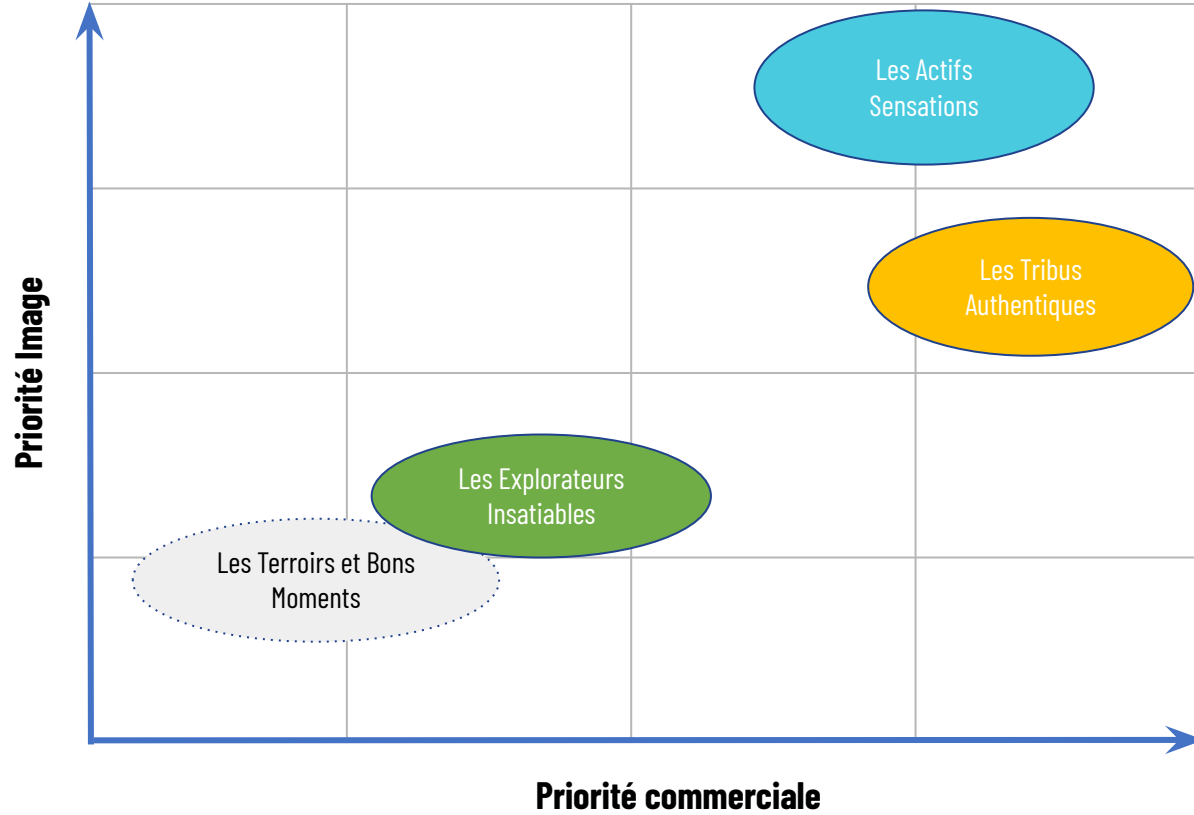
Être opportuniste, par ruissellement HMV l'été

NOTRE +

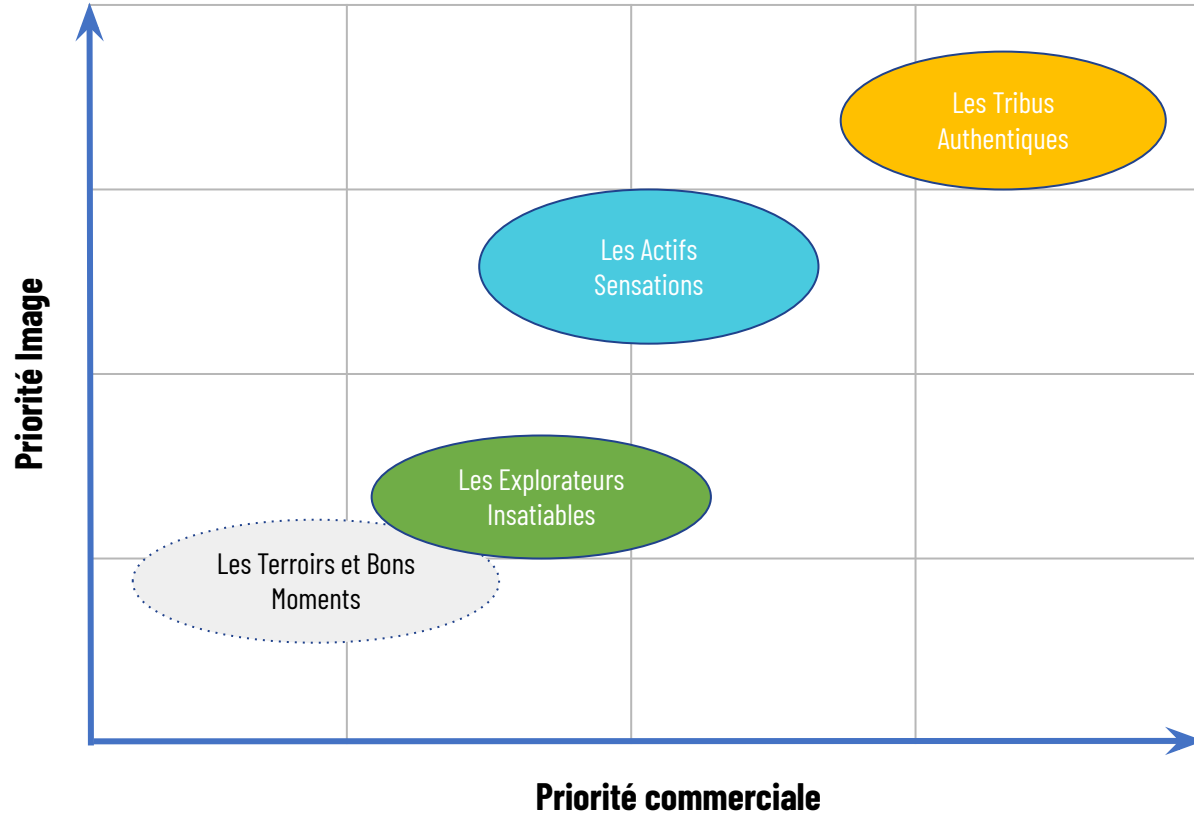
La dimension 'micro aventure' à proximité d'un centre urbain (Modane) train + vélo, van + randonnées GR / Thabor

	Aujourd'hui	Demain
Consommation	<p>A qui vendons-nous ?</p> <ul style="list-style-type: none"> - Actifs sensations (plutôt l'hiver) - Tribus authentiques (en VS et l'été) <p>Explorateurs insatiables de passage sur le GR (à la marge)</p>	<p>A qui souhaitons-nous vendre ?</p> <ul style="list-style-type: none"> - Actifs sensations (jeunes sportifs) - Tribus authentiques en vacances scolaires
Communication	<p>A qui parlons-nous ?</p> <ul style="list-style-type: none"> - Tribus authentiques (vous, et les T0) - Jeunes festifs (les T0 leur parlent pour nous) 	<p>Qui souhaitons-nous convaincre ?</p> <ul style="list-style-type: none"> - Actifs sensations

CIBLAGE HIVER



CIBLAGE ÉTÉ



3. NOS ATOUTS

BÉNÉFICES CLIENT

Émotionnels

- Je me crée des souvenirs entre potes, en famille, je fais des rencontres
- Je joue, je danse, je m'amuse, je me sens léger
- Je me dépasse

**Rencontres, communauté, fun, plaisirs
simples**

Fonctionnels

- Simplicité, praticité de l'expérience
- Accessibilité, proximité
- Variété des expériences
- Offre "complète" de type club

Facile, pratique et compact

NOS ATOUTS

Ce qui nous est propre :

L'identité 'station 'intégrée' (la petite soeur de 'Tignes'), la seule de HNV : compact, facile, pratique

A 10' de la ville / de la vallée : l'hyper accessibilité du site (par le train, par la route) et pourtant au milieu d'une forêt

L'esprit festif, les bars, l'ambiance 'jeune' dans la tête

L'animation/l'école d'animation Happy Resort

Le potentiel hors piste, domaine skiable

Le plateau d'Arrondaz, lieu de rassemblement en altitude

Le dénominateur commun HNV :

Le Parc de la Vanoise et son imaginaire

L'offre randonnée, les refuges

L'offre cyclo

Richesse des sites patrimoniaux: forts, barrages, sites classés...

Espaces naturels préservés et peu urbanisés> ambiance lointaine, grands espaces et aventure...

Grande diversité d'activités de montagne et d'ambiances hiver et été

4.

**NOTRE UNIVERS,
NOTRE IDENTITÉ**

PRÉAMBULE : LA MARQUE HAUTE MAURIENNE VANOISE ET SON ARTICULATION AVEC LES STATIONS



Haute Maurienne Vanoise

VALFRÉJUS | LA NORMA | AUSSOIS
VAL CENIS | BESSANS | BONNEVAL SUR ARC

Haute Maurienne Vanoise est le “Intel inside” des marques de destination

Se rendre dans une destination à “signature” Haute Maurienne Vanoise, **c’est la garantie de** découvrir des villages et stations vivants, hyper accessibles et au cœur d’une montagne préservée et sauvage, des terrains de glisse, de découverte, d’aventure et de ressourcement d’une variété exceptionnelle, au plus proche du Parc National de la Vanoise.

- *La marque Haute Maurienne Vanoise sera systématiquement utilisée en lien avec les marques station, et réciproquement.*
- *Cela veut dire également qu’il n’est pas nécessaire de faire cohabiter les logos station et le logo Haute Maurienne Vanoise.*

> Implications graphiques



**Haute Maurienne
Vanoise**

VALFRÉJUS | LA NORMA | AUSSOIS
VAL CENIS | BESSANS | BONNEVAL SUR ARC



Val Cenis

Haute Maurienne Vanoise



Bonneval sur Arc

Haute Maurienne Vanoise

Logos stations: ils ne changent JAMAIS (pas d'adaptation)



**Haute Maurienne
Vanoise**



Val Cenis



Valfréjus



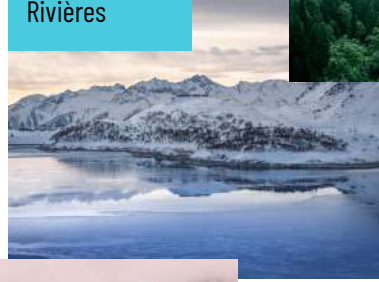
Altitude
Haute Montagne

Lacs
Eau
Glaciers
Rivières

Forêt
Faune
Sauvage
Nature
Parc National
de la Vanoise

Identité
Patrimoine

Univers



Itinérance
Voyage
Aventure
Exploration
Refuge



Sport
Glisse
Energie

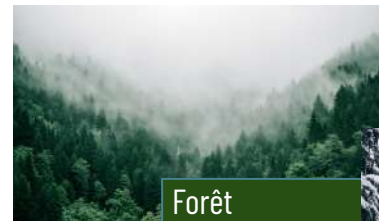


Haute Maurienne
Vanoise

VALFRÉJUS | LA NORMA | AUSOIS
VAL CENIS | BESSANS | BONNEVAL SUR ARC



Qualité prix
Accessible
Compact



Forêt
Grands espaces
Sommets
Arbres
Immensité
Nature
Sauvage



BOARD CULTURE

Glisse
Freeride
Sensation
Adrenaline
Board Culture



Vintage

Engagé
Touche à tout
Créatif
Caractère
Energie
Innovation
Renouveau



ADRENALINE

Cool
Festif
Ambiance
Live
Pétillant
Fête
Positif
Collectif
Jeune d'âge et/ou
d'esprit
Copains
Intergénérationnel

JEUNE



Cohésion
Diversité



Malin
Agile
Joueur
Malicieux
Bondissant
Adaptable



JOUEUR



Valfréjus
Haute Maurienne Vanoise

