



Aussois
Haute Maurienne
Vanoise

Observatoire de l'Activité Touristique

~ **BILAN FIN DE SAISON** ~
~ **ÉTÉ 2019** ~

SAISON ESTIVALE 2019



SOMMAIRE

PAGE DE GARDE	p1.
SOMMAIRE	p2.
ANALYSE COMMENTÉE	p3.
LES CHIFFRES CLÉS - VOLUMÉTRIE & ÉVOLUTIONS	p4.
LES CHIFFRES CLÉS - PERFORMANCES	p5.
FRÉQUENTATION GLOBALE DE LA STATION	p6.
LES MARCHÉS (NATIONALITÉS) DES LITS PROFESSIONNELS	p7.
TAUX D'OCCUPATION PAR TYPE D'HEBERGEMENT	p8.
ANNEXES	p9.
<u>LITS CHAUDS</u>	p10.
SECTEUR LOCATIF	p11.
HÔTELS	p12.
CLUBS, V.VACANCES & CAMPINGS	p13.
GITES & REFUGES	p14.
<u>LITS TIEDES (DE PARTICULIER A PARTICULIER)</u>	p15.
GITES	p16.
<u>METHODOLOGIE</u>	p17.
<u>LISTE DES REpondants</u>	p18.

Ce qu'il faut retenir au global

L'été 2019 à Ausois se termine avec un volume de près de 141 000 nuitées, soit une hausse de 4,6% vs 2018 (+ 6 200 nuitées). Cela représente un niveau proche de l'été 2017, après la baisse constatée en 2018.

Ce sont les lits chauds (+5,6% de nuitées vs 2018) qui expliquent cette hausse, notamment les villages vacances et campings (suite à une forte baisse l'été dernier).

Le taux d'occupation moyen sur la saison s'élève à 30,8% (+1,2 pt vs 2018), avec un pic enregistré sur la semaine 33 (10/08 - 16/08) à près de 20 000 nuitées et 43% de taux d'occupation.

C'est la période entre fin juin et fin juillet qui progresse le plus (+6,1% de nuitées vs 2018), le mois d'août enregistrant aussi une hausse de nuitées (+2,8% vs 2018) mais avec une semaine 32 en baisse par rapport à l'été dernier.

La saison estivale représente ainsi près de 33% du total des nuitées Hiver + Été 2019. A titre de comparaison, le poids de la saison estivale à Ausois se situe entre Les Saisies (27%) et Combloux (35%).

Ce qu'il faut retenir par catégories d'hébergements

Sur les lits chauds, toutes les catégories présentent une hausse de nuitées par rapport à l'été 2018 :

- Le secteur locatif (30% des lits / 43% des nuitées), composé des agences immobilières et des résidences de tourisme, est stable par rapport à 2018 avec un taux d'occupation de 45,6% mais la légère hausse du stock de lits explique la hausse du nombre de nuitées (+2,3% vs 2018). A noter cependant un volume de nuitées inférieur à 2018 entre mi-juillet et mi-août.

- Les clubs, villages vacances et camping (16% des lits / 20% des nuitées) enregistrent la plus forte hausse en volume avec près de 3 400 nuitées en plus (+13,4% vs 2018).

A noter cependant que cela reste inférieur à l'été 2017, après une baisse importante en 2018.

- Les gîtes et refuges (5% des lits / 6% des nuitées) sont en légère hausse de nuitées (+1,8% vs 2018) avec un taux d'occupation à près de 45% en moyenne malgré un mois d'août en baisse.

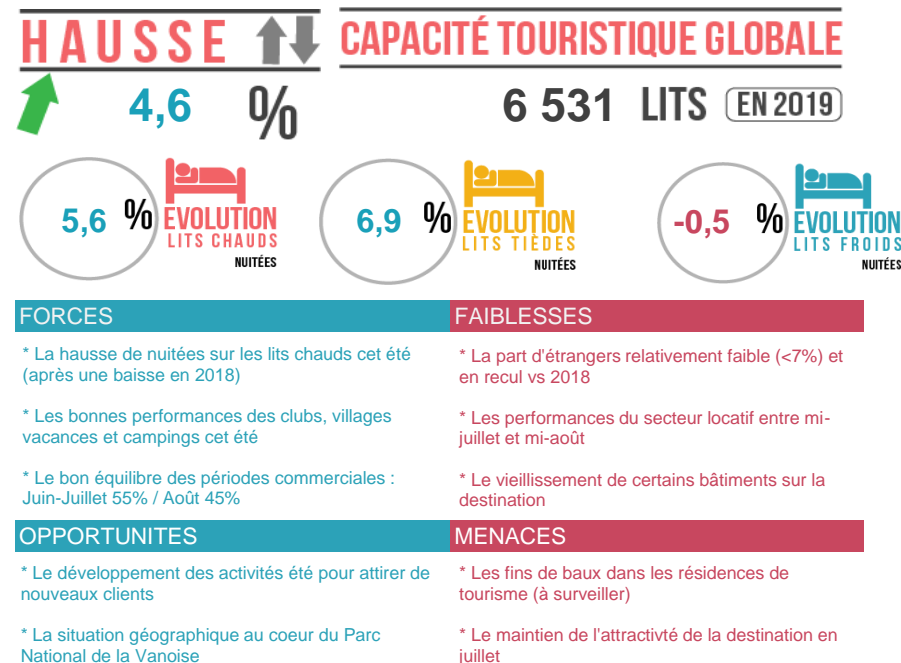
- Les hôtels (3% des lits / 2% des nuitées) présentent eux la plus forte hausse du taux d'occupation (+18,4% vs 2018), notamment grâce au mois de juillet, mais représente un volume de nuitées relativement faible.

Les lits tièdes (locations de particulier à particulier) représentent 10% des nuitées, avec une progression de près de 7% par rapport à l'été 2018 mais un taux d'occupation qui reste en-dessous de 2017.

Ce qu'il faut retenir par origines de clientèles

Sur les lits professionnels, les Français représentent plus de 93% des nuitées, avec une part d'étrangers en légère baisse cet été (6,6% vs 7,7% en 2018).

A noter une baisse de la clientèle belge (comme déjà observé en 2018) et italienne, compensée en partie par une hausse de nuitées sur les Néerlandais et Allemands.



PRECONISATIONS

- Continuer de développer les activités et le programme d'événements sur la période d'été (randonnée, trail, VTT...)

- Réfléchir à des actions de communication / promotion pour augmenter la clientèle étrangère, notamment en Belgique suite à la baisse de fréquentation depuis 2018

- Développer les ailes de saison sur les clientèles groupes ou en itinérance

AUSOIS

LES CHIFFRES CLÉS - VOLUMÉTRIE & ÉVOLUTIONS

LE STOCK

NOMBRE DE LITS

LES PERFORMANCES

TAUX DE REMPLISSAGE

LES RÉSULTATS

NOMBRE DE NUITÉES

PART D'ETRANGERS

	2018	2019	EVO LUTION N/N-1 (en nb lits)	EVO LUTION N/N-1 (en %)	2018	2019	EVO LUTION N/N-1 (en pts)	EVO LUTION N/N-1 (en %)	2018	2019	EVO LUTION N/N-1 (en nb de nuitées)	EVO LUTION N/N-1 (en %)	2018	2019	EVO LUTION N/N-1 (en pts)
HÔTELS	169	169	0	0,0%	22,6%	26,8%	4,2	18,4%	2 674	3 166	492	18,4%	18,0%	11,0%	-7,0
CLUBS, V.VACANCES & CAMPINGS	1 038	1 041	3	0,3%	34,8%	39,3%	4,5	13,1%	25 261	28 647	3 386	13,4%	6,5%	8,4%	1,9
SECTEUR LOCATIF *	1 863	1 906	43	2,3%	45,6%	45,6%	0,0	0,0%	59 481	60 874	1 394	2,3%	6,0%	4,3%	-1,7
GITES & REFUGES	286	286	0	0,0%	44,1%	44,9%	0,8	1,8%	8 828	8 991	162	1,8%	19,1%	12,8%	-6,3
LITS CHAUDS	3 356	3 402	46	1,4%	41,0%	42,7%	1,7	4,2%	96 244	101 679	5 435	5,6%	7,7%	6,6%	-1,1
LITS TIEDES (DE PARTICULIER A PARTICULIER)	693	692	-1	-0,1%	26,8%	28,7%	1,9	7,0%	12 990	13 884	894	6,9%			
LITS FROIDS	2 283	2 238	-45	-2,0%	15,9%	16,2%	0,2	1,5%	25 466	25 337	-129	-0,5%			
LITS ENQUÊTÉS	6 491	6 531	40	0,6%	29,6%	30,8%	1,2	4,0%	134 700	140 900	6 200	4,6%			
DONT LITS FERMÉS	159	199													

* OCCUPATIONS PROPRIETAIRES INCLUSES

FRÉQUENTATION
HIVER 2019 + ÉTÉ 2019

POIDS DE LA SAISON ESTIVALE
E19

RAPPEL POIDS DE LA SAISON EN E18

427 800

32,9%

32,5%

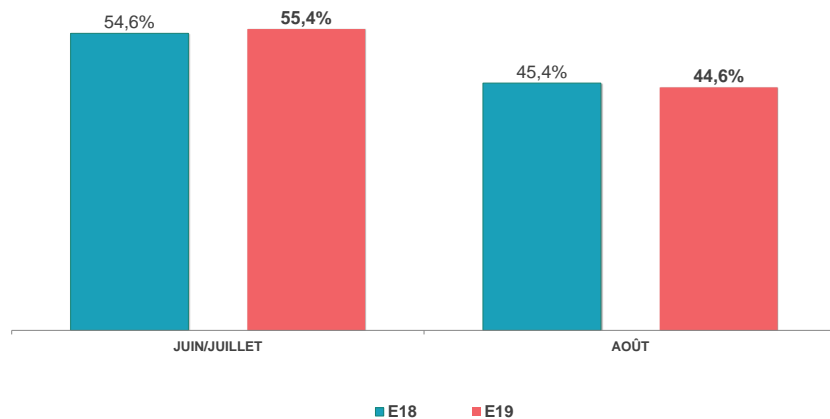
TAUX DE REPONSE DES ETABLISSEMENTS ENQUETES

2018 2019

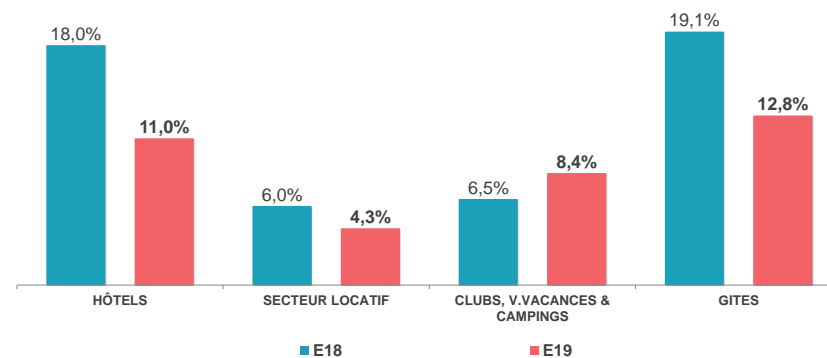
94% 88%

AUSSOIS
LES CHIFFRES CLÉS - PERFORMANCES

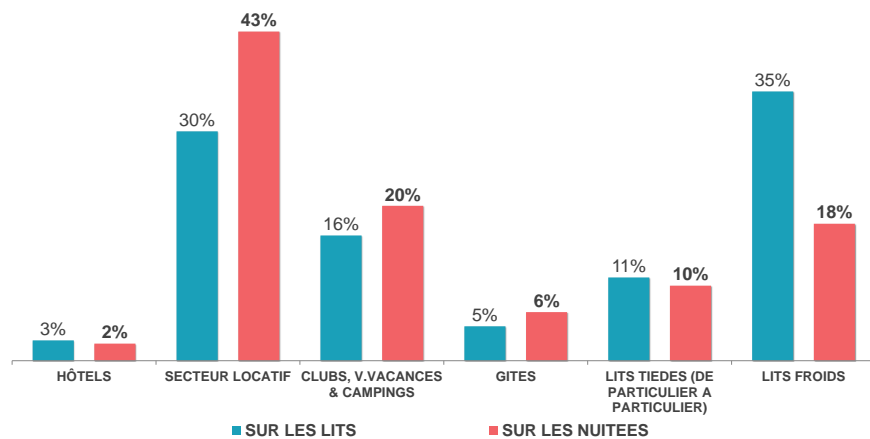
POIDS DES PERIODES COMMERCIALES



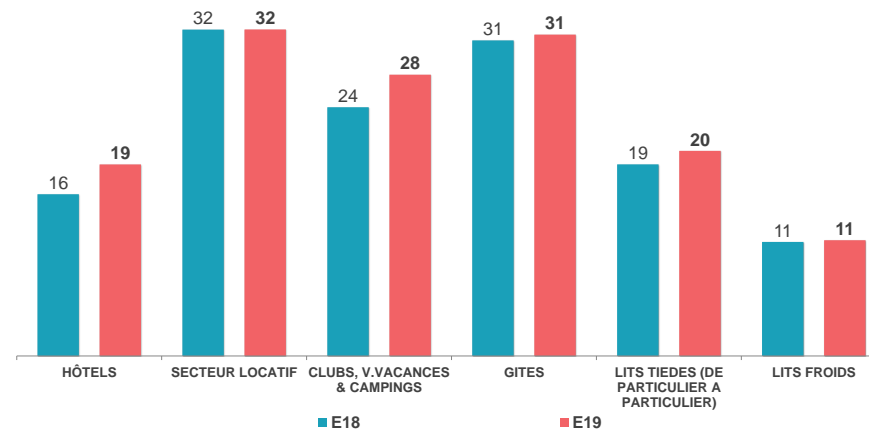
POIDS DE LA CLIENTELE ETRANGERE - ÉTÉ 2019



PART DE MARCHE - ÉTÉ 2019





NUITEES AU LIT - ÉTÉ 2019



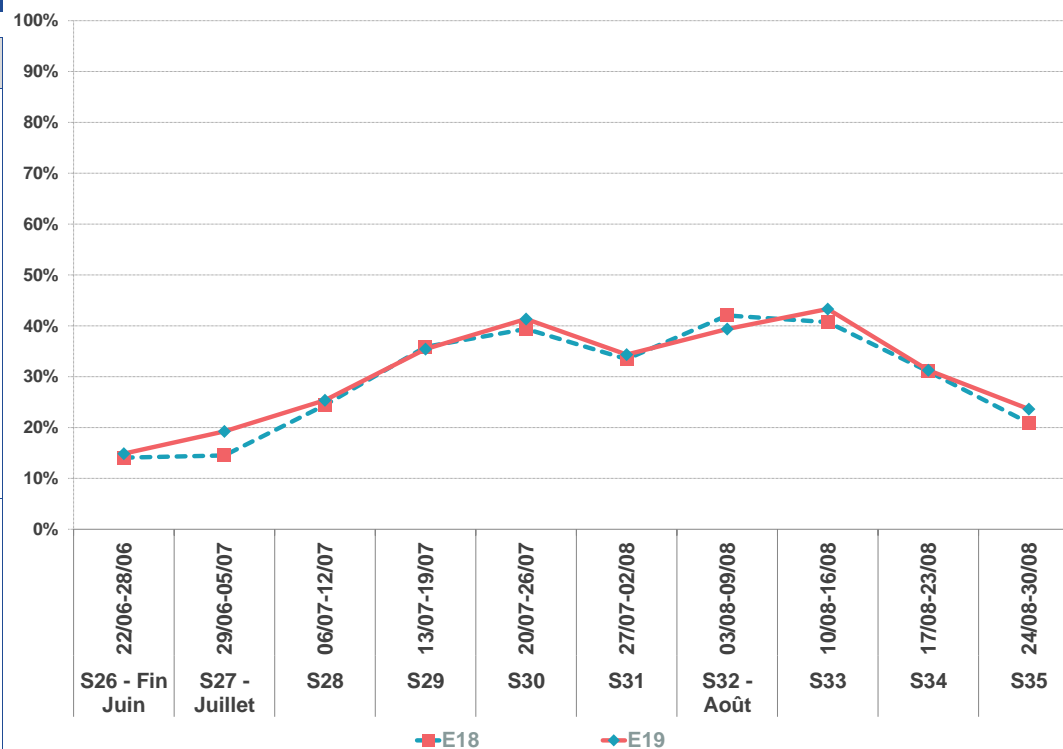
FRÉQUENTATION GLOBALE : CHAUDS + TIÈDES + FROIDS



	☀ 2018	☀ 2019	
NOMBRE DE LITS	6 491	6 531	0,6%
NUITEES AU LIT	21	22	4,0%
TAUX DE REMPLISSAGE	29,6%	30,8%	1,2 pt(s)

		TAUX DE REMPLISSAGE		NUITEES			
N° sem.	date	E18	E19	E18	E19	Evo en %	EVO PERIODES COMMERCIALES (en %)
S26 - Fin Juin	22/06-28/06	14%	15%	6 400	6 800	6,3%	 JUIN/JUILLET 6,1%
S27 - Juillet	29/06-05/07	15%	19%	6 600	8 800	33,3%	
S28	06/07-12/07	24%	25%	11 100	11 600	4,5%	
S29	13/07-19/07	36%	35%	16 300	16 200	-0,6%	
S30	20/07-26/07	39%	41%	17 900	18 900	5,6%	
S31	27/07-02/08	33%	34%	15 200	15 700	3,3%	 AOUT 2,8%
S32 - Août	03/08-09/08	42%	39%	19 100	18 000	-5,8%	
S33	10/08-16/08	41%	43%	18 500	19 800	7,0%	
S34	17/08-23/08	31%	31%	14 100	14 300	1,4%	
S35	24/08-30/08	21%	24%	9 500	10 800	13,7%	
TOTAL		29,6%	30,8%	134 700	140 900	4,6%	EVOLUTION

TAUX DE REMPLISSAGE



Aide à la lecture

Pour cette saison estivale 2019, la station d'AUSOIS enregistre 140 900 nuitées chaudes + tièdes + froides sur l'ensemble de la période. La semaine 33 est le pic de la saison avec un volume de 19 800 nuitées. En moyenne, un lit station réalise 22 nuitées sur l'ensemble de la saison. A date, la station d'AUSOIS enregistre une hausse de fréquentation de 4,6% (soit +6 200 nuitées) par rapport à l'année dernière.

NOMBRE DE NUITÉES PAR NATIONALITÉ DES LITS PROFESSIONNELS - ÉTÉ 2019

N° sem.	Date	FR	DE	UK	IRL	NL	BE	LU	CH	IT	ES	PORT	DK	FIN.	SW.	NOR.	HU	CZ	PL	RU	PECO	USA	CAN	AUTRES
S26 - Fin Juin	22/06-28/06	4 502	22	1		11	144			26	7													50
S27 - Juillet	29/06-05/07	5 737	3	12		33	247			37	20													58
S28	06/07-12/07	7 377	46	10		42	302		18	11	11													76
S29	13/07-19/07	9 864	84			109	168			28	4													86
S30	20/07-26/07	11 301	95	57		176	308		30	59	7		2											106
S31	27/07-02/08	9 466	65	41		263	145		6	84	6		2											61
S32 - Août	03/08-09/08	10 793	210	22		460	71		12	109	13													29
S33	10/08-16/08	11 442	115	73		435	85		3	116	19													39
S34	17/08-23/08	9 515	66	43		185	150		2	196														57
S35	24/08-30/08	6 905	37	2		97	168		4	108	10													26
Total		86 902	741	262		1 812	1 788		75	773	96		4											589
Part de marché		93,4%	0,8%	0,3%		1,9%	1,9%		0,1%	0,8%	0,1%		0,004%											0,6%
Evolution nuitées N vs N-1		15%	106%	7%		132%	-15%		-75%	-29%	-57%		-67%											234%



Part FR	Part étrangers
94,5%	5,5%
93,3%	6,7%
93,5%	6,5%
95,4%	4,6%
93,1%	6,9%
93,4%	6,6%
92,1%	7,9%
92,8%	7,2%
93,1%	6,9%
93,9%	6,1%
93,4%	6,6%
RAPPEL E18	
92,3%	7,7%

Sur les lits professionnels, le poids de la clientèle étrangère est en légère baisse cette année (6,6% vs 7,7% en 2018), ce qui s'explique notamment par le marché belge et italien.

Top 3 des nationalités derrière la France : Pays-Bas (1,9%) - Belgique (1,9%) - Italie (0,8%)
 A noter la progression de l'Allemagne, qui présente un nombre de nuitées proche de l'Italie.

En volume, c'est le secteur locatif qui perd le plus d'étrangers par rapport à l'été dernier (4,6% vs 6,0% en 2018).

	E18	E19		E18	E19		E18	E19		E18	E19		E18	E19	
NB LOTS	355	354		58	58		297	297		22	15		732	724	
NB LITS	1 863	1 906		169	169		1 038	1 041		286	286		3 356	3 402	
			SECTEUR LOCATIF			HÔTELS			CAMPINGS VILLAGES VACANCES			GITES REFUGES			GLOBAL LITS CHAUDS



N° sem.	date	E18	E19	ECART EN PTS	E18	E19	ECART EN PTS	E18	E19	ECART EN PTS	E18	E19	ECART EN PTS	E18	E19	ECART EN PTS
S26 - Fin Juin	22/06-28/06	31%	32%	0,8	30%	51%	21,4	26%	21%	-5,4	38%	47%	8,8	29%	29%	0,0
S27 - Juillet	29/06-05/07	32%	43%	11,4	39%	44%	5,2	18%	29%	11,7	58%	53%	-4,7	27%	38%	10,4
S28	06/07-12/07	54%	53%	-0,7	22%	35%	12,8	36%	37%	1,1	68%	72%	4,0	45%	46%	1,0
S29	13/07-19/07	77%	68%	-9,0	30%	38%	8,1	44%	53%	8,7	63%	73%	10,8	60%	60%	0,0
S30	20/07-26/07	86%	83%	-2,8	37%	47%	9,6	53%	61%	8,0	71%	71%	0,0	68%	71%	2,6
S31	27/07-02/08	72%	69%	-3,2	34%	49%	15,0	46%	49%	3,7	75%	72%	-3,1	58%	59%	0,9
S32 - Août	03/08-09/08	89%	78%	-11,2	36%	52%	16,8	58%	63%	5,2	76%	75%	-1,6	72%	70%	-2,1
S33	10/08-16/08	87%	90%	3,2	53%	50%	-2,5	52%	61%	8,9	74%	78%	3,4	70%	75%	5,0
S34	17/08-23/08	82%	84%	2,5	46%	49%	3,2	35%	35%	0,0	62%	61%	-0,7	60%	61%	1,4
S35	24/08-30/08	55%	62%	6,8	33%	34%	1,5	19%	26%	6,6	53%	48%	-5,1	38%	44%	5,9
TOTAL		66,6%	66,3%	-0,2	36,0%	45,1%	9,1	38,5%	43,4%	4,9	63,9%	65,1%	1,2	52,7%	55,2%	2,5



Aussois
Haute Maurienne
Vanoise

Observatoire de l'Activité Touristique

~ **ANNEXES** ~

SAISON ESTIVALE 2019





LITS CHAUDS = RESIDENCES DE TOURISME + HÔTELS + CLUBS &
V.VACANCES + AGENCES IMMOBILIERES + CAMPINGS + GITES



TAUX DE REMPLISSAGE



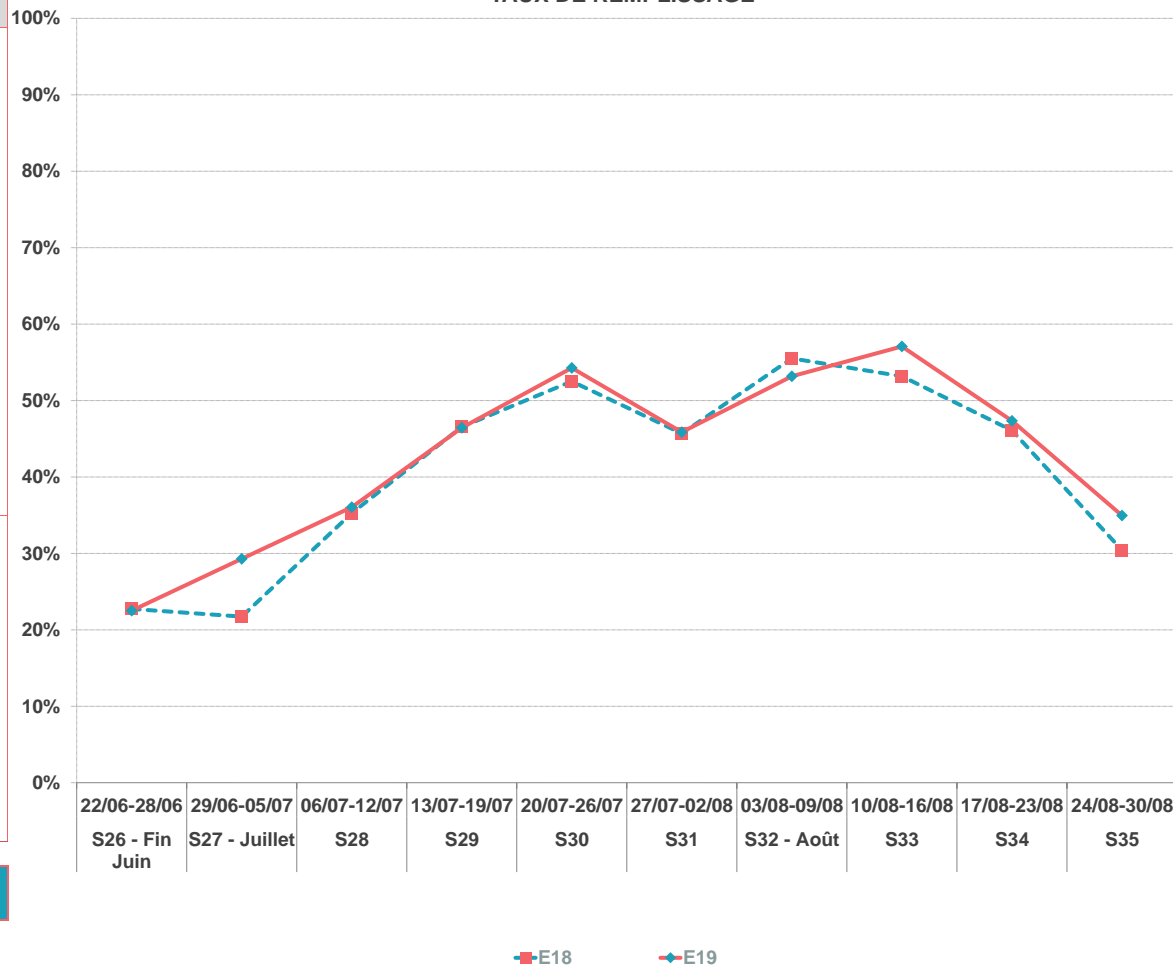
NUITEES

N° sem.	date	E18	E19	E18	E19	Evo en %	EVO PERIODES COMMERCIALES (en %)
S26 - Fin Juin	22/06-28/06	23%	23%	5 341	5 361	0,4%	 JUIN/JUILLET 5,9%
S27 - Juillet	29/06-05/07	22%	29%	5 105	6 975	36,6%	
S28	06/07-12/07	35%	36%	8 285	8 585	3,6%	
S29	13/07-19/07	47%	46%	10 937	11 058	1,1%	
S30	20/07-26/07	53%	54%	12 335	12 922	4,8%	
S31	27/07-02/08	46%	46%	10 733	10 921	1,8%	 AOUT 5,4%
S32 - Août	03/08-09/08	56%	53%	13 041	12 664	-2,9%	
S33	10/08-16/08	53%	57%	12 493	13 592	8,8%	
S34	17/08-23/08	46%	47%	10 827	11 275	4,1%	
S35	24/08-30/08	30%	35%	7 146	8 325	16,5%	

TOTAL	41,0%	42,7%	96 244	101 679	5,6%	EVOLUTION
--------------	-------	-------	--------	---------	------	------------------

	☀ 2018	☀ 2019	
NOMBRE DE LITS	3 356	3 402	1,4%
PART D'ETRANGERS	7,7%	6,6%	-1,1 pt(s)
TAUX DE REMPLISSAGE	41,0%	42,7%	1,7 pt(s)
TAUX DE REPONSE	92%	85%	

TAUX DE REMPLISSAGE





Taux de remplissage propriétaires
compris.SECTEUR LOCATIF = Résidences de Tourisme + Agences
Immobilières

TAUX DE REMPLISSAGE



NUITEES

N° sem.	date	E18	E19	E18	E19	Evo en %	EVO PERIODES COMMERCIALES (en %)
S26 - Fin Juin	22/06-28/06	21%	22%	2 775	2 952	6,3%	
S27 - Juillet	29/06-05/07	22%	30%	2 846	3 944	38,6%	
S28	06/07-12/07	37%	37%	4 851	4 927	1,6%	 JUIN/JUILLET 1,7%
S29	13/07-19/07	53%	47%	6 932	6 309	-9,0%	
S30	20/07-26/07	59%	57%	7 652	7 617	-0,5%	
S31	27/07-02/08	50%	48%	6 494	6 349	-2,2%	
S32 - Août	03/08-09/08	61%	54%	7 936	7 164	-9,7%	 AOÛT 3,0%
S33	10/08-16/08	60%	62%	7 774	8 231	5,9%	
S34	17/08-23/08	56%	58%	7 324	7 741	5,7%	
S35	24/08-30/08	38%	42%	4 895	5 641	15,2%	
TOTAL		45,6%	45,6%	59 481	60 874	2,3%	EVOLUTION

	2018	2019	
NOMBRE DE LITS	1 863	1 906	2,3%
PART D'ETRANGERS	6,0%	4,3%	-1,7 pt(s)
TAUX DE REMPLISSAGE	45,6%	45,6%	0,0 pt(s)
TAUX DE REPONSE	100%	100%	

TAUX DE REMPLISSAGE







TAUX DE REMPLISSAGE

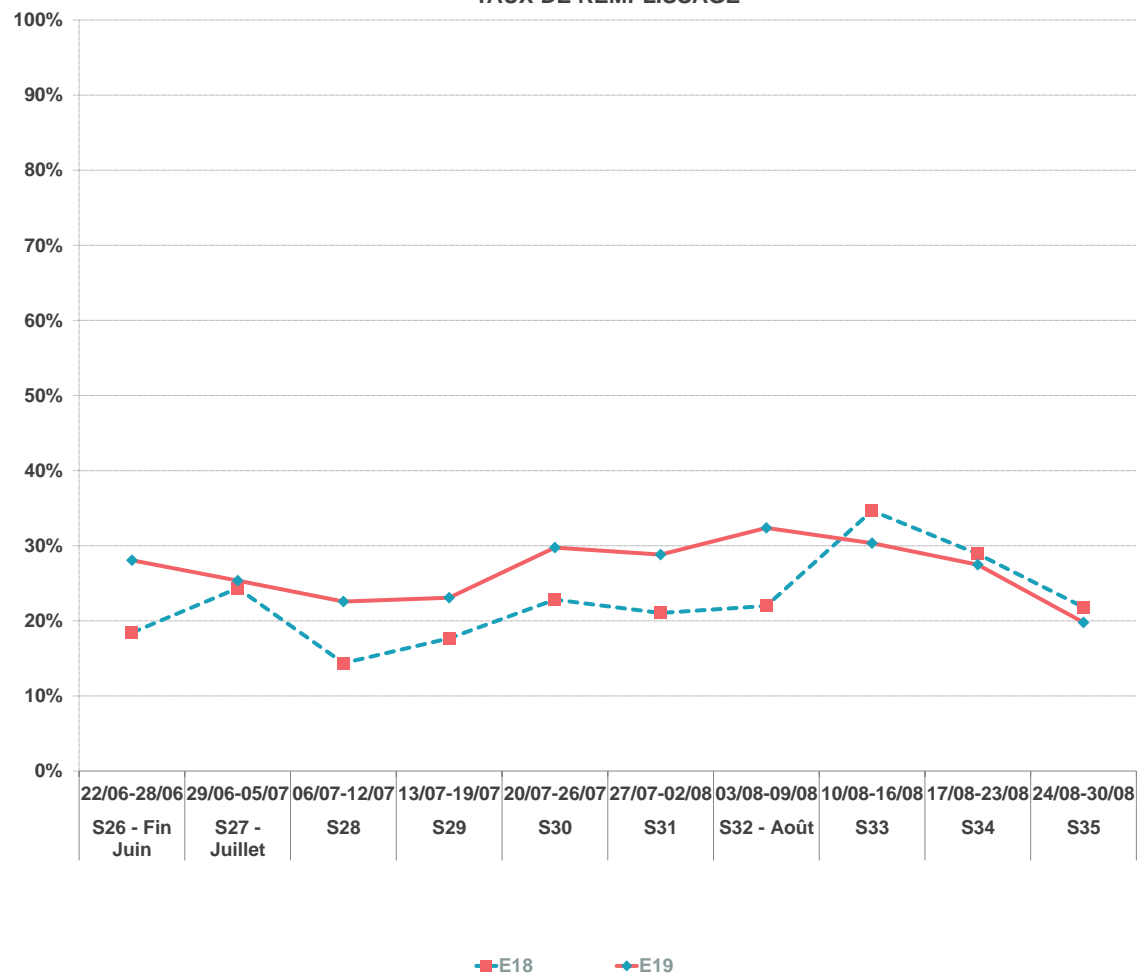


NUITEES

N° sem.	date	E18	E19	E18	E19	Evo en %	EVO PERIODES COMMERCIALES (en %)
S26 - Fin Juin	22/06-28/06	18%	28%	218	332	52,3%	 JUIN/JUILLET 32,8%
S27 - Juillet	29/06-05/07	24%	25%	288	300	4,2%	
S28	06/07-12/07	14%	23%	170	267	57,1%	
S29	13/07-19/07	18%	23%	209	273	30,7%	
S30	20/07-26/07	23%	30%	270	352	30,4%	
S31	27/07-02/08	21%	29%	249	341	36,9%	 AOÛT 2,5%
S32 - Août	03/08-09/08	22%	32%	260	383	47,3%	
S33	10/08-16/08	35%	30%	410	359	-12,4%	
S34	17/08-23/08	29%	27%	342	325	-5,0%	
S35	24/08-30/08	22%	20%	258	234	-9,3%	
TOTAL		22,6%	26,8%	2 674	3 166	18,4%	EVOLUTION

	2018	2019	
NOMBRE DE LITS	169	169	0,0%
PART D'ETRANGERS	18,0%	11,0%	-7,0 pt(s)
TAUX DE REMPLISSAGE	22,6%	26,8%	4,2 pt(s)
TAUX DE REPONSE	100%	100%	

TAUX DE REMPLISSAGE






TAUX DE REMPLISSAGE



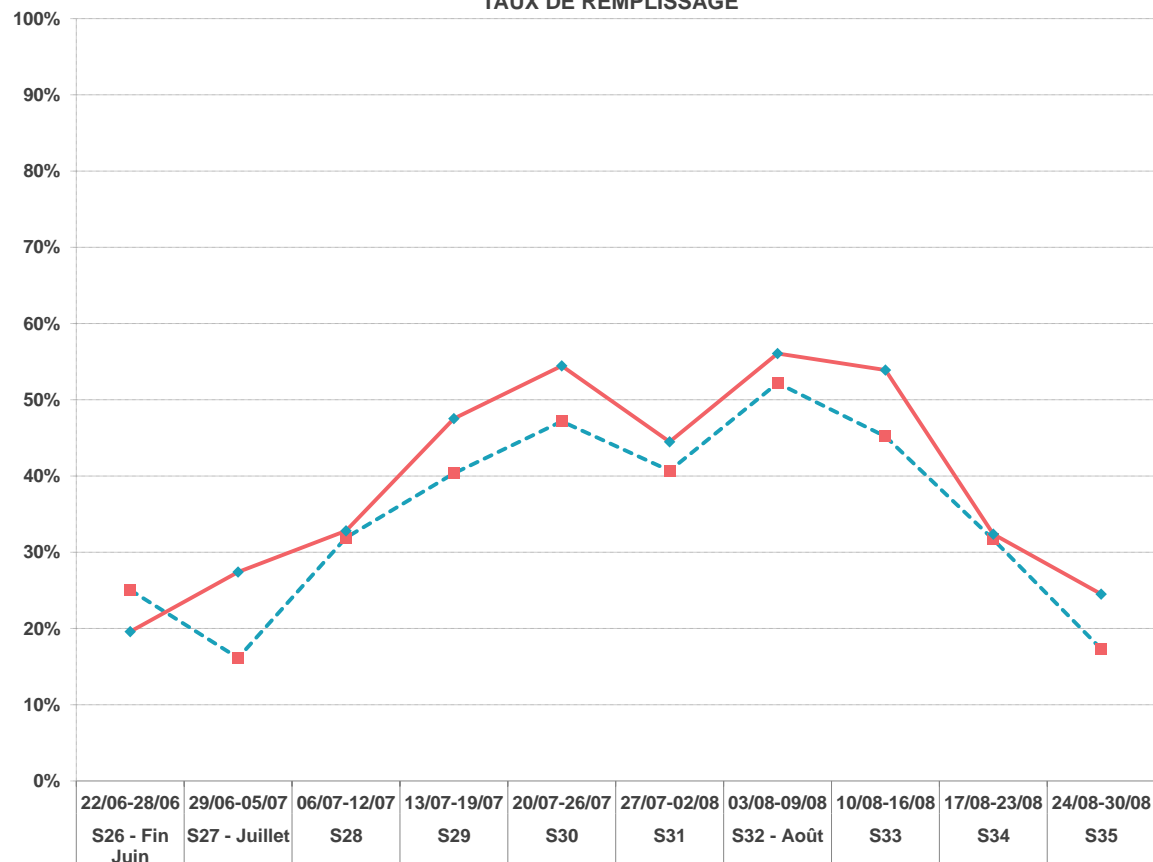
NUITEES

N° sem.	date	E18	E19	E18	E19	Evo en %	EVO PERIODES COMMERCIALES (en %)
S26 - Fin Juin	22/06-28/06	25%	20%	1 820	1 427	-21,6%	 JUIN/JUILLET 12,7%
S27 - Juillet	29/06-05/07	16%	27%	1 172	1 997	70,3%	
S28	06/07-12/07	32%	33%	2 319	2 391	3,1%	
S29	13/07-19/07	40%	48%	2 932	3 464	18,1%	
S30	20/07-26/07	47%	54%	3 427	3 968	15,8%	
S31	27/07-02/08	41%	44%	2 957	3 242	9,6%	 AOUT 14,3%
S32 - Août	03/08-09/08	52%	56%	3 792	4 086	7,7%	
S33	10/08-16/08	45%	54%	3 283	3 928	19,7%	
S34	17/08-23/08	32%	32%	2 302	2 359	2,5%	
S35	24/08-30/08	17%	25%	1 258	1 786	42,0%	

TOTAL	34,8%	39,3%	25 261	28 647	13,4%	EVOLUTION
-------	-------	-------	--------	--------	-------	-----------

	2018	2019	
NOMBRE DE LITS	1 038	1 041	0,3%
PART D'ETRANGERS	6,5%	8,4%	1,9 pt(s)
TAUX DE REMPLISSAGE	34,8%	39,3%	4,5 pt(s)
TAUX DE REPONSE	85%	63%	

TAUX DE REMPLISSAGE



E18


E19



TAUX DE REMPLISSAGE

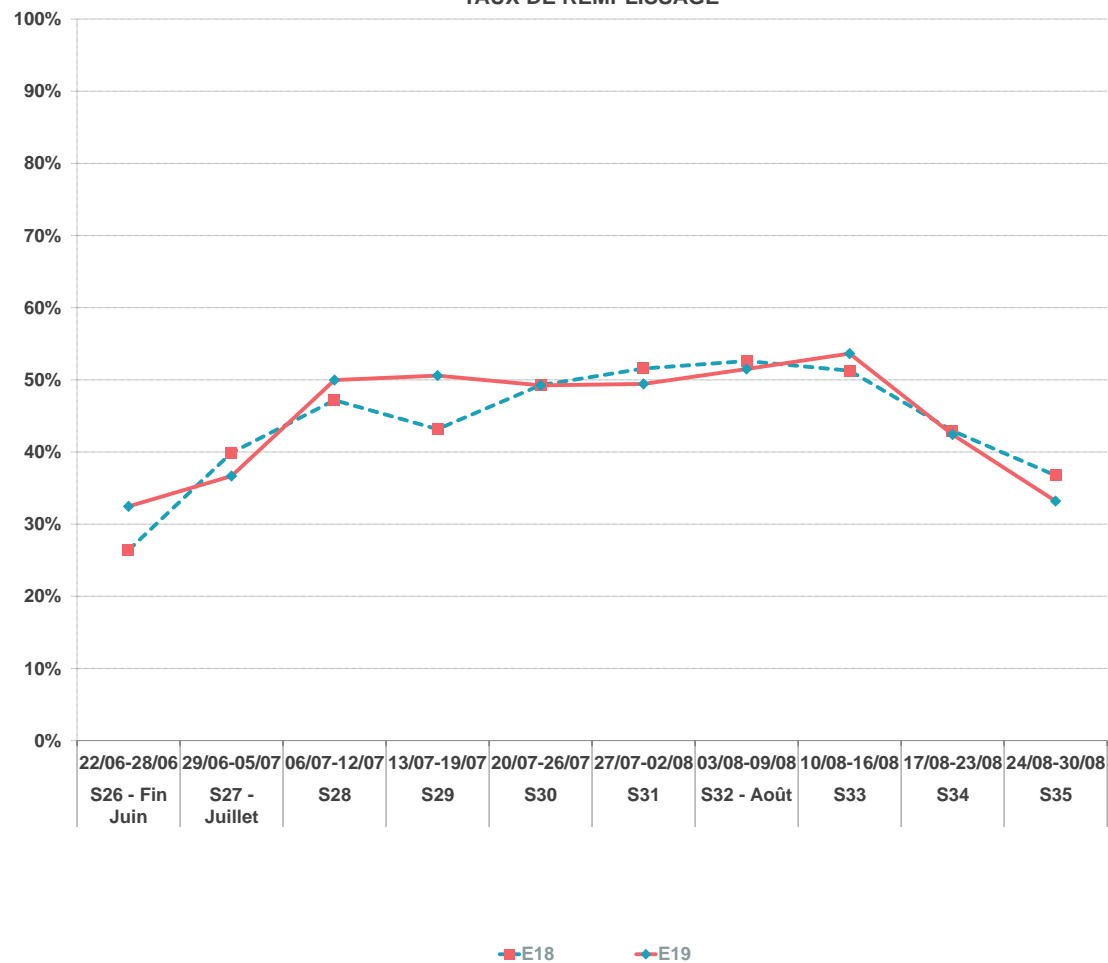


NUITEES

N° sem.	date	E18	E19	E18	E19	Evo en %	EVO PERIODES COMMERCIALES (en %)
S26 - Fin Juin	22/06-28/06	26%	32%	528	650	23,0%	 JUIN/JUILLET 4,2%
S27 - Juillet	29/06-05/07	40%	37%	799	734	-8,1%	
S28	06/07-12/07	47%	50%	945	1 000	5,9%	
S29	13/07-19/07	43%	51%	864	1 013	17,2%	
S30	20/07-26/07	49%	49%	986	986	-0,0%	
S31	27/07-02/08	52%	49%	1 032	990	-4,1%	 AOÛT -1,5%
S32 - Août	03/08-09/08	53%	52%	1 053	1 031	-2,1%	
S33	10/08-16/08	51%	54%	1 026	1 074	4,6%	
S34	17/08-23/08	43%	42%	859	849	-1,2%	
S35	24/08-30/08	37%	33%	736	664	-9,7%	
TOTAL		44,1%	44,9%	8 828	8 991	1,8%	EVOLUTION

	2018	2019	
NOMBRE DE LITS	286	286	0,0%
PART D'ETRANGERS	19,1%	12,8%	-6,3 pt(s)
TAUX DE REMPLISSAGE	44,1%	44,9%	0,8 pt(s)
TAUX DE REPONSE	67%	62%	

TAUX DE REMPLISSAGE







LITS TIEDES = C2C



	2018	2019	
NOMBRE DE LITS	693	692	-0,1%
TAUX DE REMPLISSAGE	26,8%	28,7%	1,9 pt(s)
TAUX DE REPONSE	100%	100%	

		TAUX DE REMPLISSAGE		NUITEES		Evo en %	EVO PERIODES COMMERCIALES (en %)
N° sem.	date	E18	E19	E18	E19		
S26 - Fin Juin	22/06-28/06	5%	9%	232	415	79,1%	 JUIN/JUILLET 10,3%
S27 - Juillet	29/06-05/07	12%	14%	605	656	8,4%	
S28	06/07-12/07	16%	14%	798	692	-13,3%	
S29	13/07-19/07	26%	33%	1 249	1 599	28,1%	
S30	20/07-26/07	38%	39%	1 828	1 888	3,3%	
S31	27/07-02/08	39%	42%	1 892	2 034	7,5%	 AOUT 3,3%
S32 - Août	03/08-09/08	44%	40%	2 150	1 924	-10,5%	
S33	10/08-16/08	39%	41%	1 892	1 965	3,9%	
S34	17/08-23/08	27%	34%	1 313	1 639	24,8%	
S35	24/08-30/08	21%	22%	1 030	1 070	3,9%	
TOTAL		26,8%	28,7%	12 990	13 884	6,9%	EVOLUTION

TAUX DE REMPLISSAGE





G2A CONSULTING certifié iso 20252 conforme aux exigences de la norme

(ISO 20252 : conception, production et commercialisation de solutions pour la mesure des marchés en grande distribution, activité de conseil auprès des directions générales, marketing et commerciales)

L'analyse de la fréquentation touristique des lits de la station se fait de manière exhaustive :

- **Pour les lits marchands** : par une interrogation des opérateurs soit en direct, soit via les opérateurs nationaux, soit via des passerelles automatisées.

- **Pour les lits de location de particuliers à particuliers** : par une collecte automatisée de recherche en ligne.

G2A développe avec des partenaires technologiques des robots analytiques (scroll) qui collectent et traitent de manière hebdomadaire un grand nombre de résultats issus des requêtes destinées à :

- Identifier la programmation de meublés sur les sites de locations de vacances de particulier à particulier,
- Dédoubler les offres des sites de locations de vacances de particuliers à particuliers + collecter l'information sur la volumétrie afférente (nombre de lits),
- Mesurer la performance de ces biens par une analyse des plannings sur les sites internet concernés.

- **Pour les lits froids** : par la récolte d'indicateurs généraux comme la production d'ordures ménagères ou la consommation d'eau.

L'ensemble des collectes de données et des résultats présentés dans ce rapport sont effectués en respectant le principe de confidentialité.

Un hébergeur non répondant lors de l'enquête est estimé par la moyenne de son secteur.

Le processus de l'enquête :

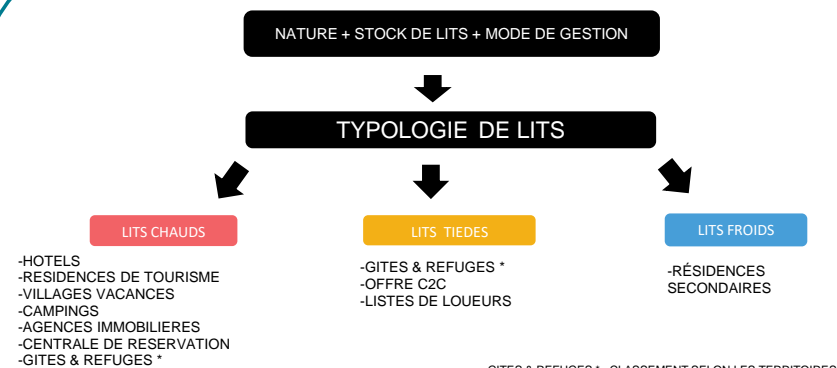
- **Mise à jour des stocks en début de saison** (lits marchands par interrogation des professionnels / lits non marchands par inventaire internet),

- **Enquête exhaustive auprès des professionnels de la station** pour recueillir le remplissage et l'occupation des établissements,

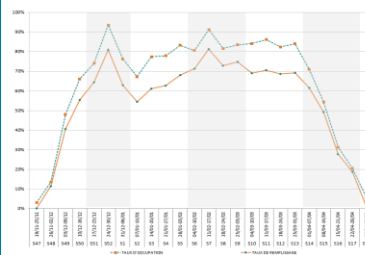
- **Analyse des plannings sur les principaux sites de locations de vacances** (C2C): Association de loueurs de meublés, groupe HomeAway (Abritel / Homelidays...), Médiavacances, Chalet Montagne... Pour les meublés, le recueil des données est effectué à partir d'une analyse des plannings en ligne,

- **Livrables par niveau d'exposition commerciale** et par catégorie d'hébergement à la fois sur la saison et par période commerciale.

LA CARTOGRAPHIE DES STOCKS DE LITS TOURISTIQUES EN STATION EST IMPACTANTE POUR LE MODELE ECONOMIQUE :



Quelle est la différence entre un taux d'occupation et un taux de remplissage?



- **Le taux d'occupation** indique l'occupation moyenne d'un hébergement (appartement ou chambre) sur une période donnée.

- **Le taux de remplissage** correspond au nombre de personnes séjournant dans ce bien par rapport à la capacité d'accueil totale.

Le taux de remplissage est généralement inférieur au taux d'occupation car un appartement ou une chambre est rarement occupé par le nombre de personnes maximum.

Exemple :

Une chambre de 4 personnes est occupée pendant 1 semaine complète:

➡ Taux d'occupation: 100%.

2 personnes y ont séjourné:

➡ Taux de remplissage: 50%.

Définitions :

Taux d'occupation : (Nombre de chambres ou appartements ou d'emplacements occupés / Nombre de chambres ou appartements ou emplacements offerts) X 100

Taux de remplissage : (Nombre de lits occupés / Nombre de lits offerts) X 100

AFIN DE RESPECTER LA CONFIDENTIALITE DES HEBERGEURS, LA SOCIETE G2A CONSULTING S'ENGAGE A NE DIFFUSER QUE LES SECTEURS PRESENTANT AU MOINS TROIS HEBERGEURS ET NE PERMETTANT PAS D'ISOLER LES RESULTATS D'UN HEBERGEUR EN PARTICULIER.

GITES

62% de taux de réponse

GITE FORT MARIE CHRISTINE
REFUGE FFCAM FOND AUSOIS
REFUGE FFCAM DENT PARRACHEE
REFUGE CHALET DE CHANTOVENT
GITE LA ROCHE DU CROUE
REFUGE PLAN SEC
REFUGE FOURNACHE

Rép	N. Rép
X	
X	
X	
X	
	X
	X
	X
X	

CAMPINGS

100% de taux de réponse

CAMPING LA BUIDONNIERE

**CENTRES
VILLAGES
VACANCES**

52% de taux de réponse

CENTRE CAES
CLUB VILLAGE VACANCES FLEURS ET NEIGE
CENTRE SOLEIL ET NEIGE
CENTRE LES MARMOTTES
CLUB CCAS

Rép	N. Rép
X	X
X	
X	
X	
X	
X	
X	

HÔTELS

100% de taux de réponse

HOTEL DU SOLEIL
HOTEL LES MOTTETS
HOTEL CHALET MONTANA

RÉSIDENCES
DE
TOURISME

100% de taux de réponse

RESIDENCE GOELIA FLOCONS D'ARGENT
RESIDENCE LES SPORTS
RESIDENCE LES GLACIERS
RESIDENCE LE CLOS D'AUSOIS
RESIDENCE FLEURS ET NEIGE

[illegible]


AGENCES

100% de taux de réponse



AGENCE LA COMBE
AGENCE CENTRALE DE RESERVATION
AGENCE MAEVA.COM AUSSOIS

~ Vos contacts G2A ~

Alain VITALE
Co-Gérant

 00 (33) 6 61 32 27 12
 alain.vitale@g2a-consulting.fr

Emilie MAISONNASSE
Directrice des études et de la communication



 00 (33) 6 73 33 20 90
 emilie.maisonnasse@g2a-consulting.fr

Gilles REVIAL
Co-Gérant

 00 (33) 6 80 00 02 40
 gilles.revial@g2a-consulting.fr

~ Votre référent G2A ~

Charlène BEQUET
Chargée d'études marketing

 00 (33) 6 59 06 69 28
 charlene.bequet@g2a-consulting.fr



Parc D'activités Alpespace
112 voie Albert Einstein 73800
FRANCIN



www.g2a-consulting.fr

