



Bilan fin de saison

SAISON



Aussois
Haute Maurienne
Vanoise



SAISON ESTIVALE 2020

SOMMAIRE

PAGE DE GARDE	p1.
SOMMAIRE	p2.
ANALYSE COMMENTÉE	p3.
LES CHIFFRES CLÉS - VOLUMÉTRIE & ÉVOLUTIONS	p4.
LES CHIFFRES CLÉS - SYNTHÈSE	p5.
LES CHIFFRES CLÉS - PERFORMANCES	p6.
FRÉQUENTATION GLOBALE DE LA STATION	p7.
LES MARCHÉS (NATIONALITÉS) DES LITS PRO	p8.
TAUX D'OCCUPATION PAR TYPE D'HEBERGEMENT	p9.
REPARTITION DU TAUX D'OCCUPATION ENTRE LOCATAIRES & PROPRIÉTAIRES - SECTEUR LOCATIF	p10.
LES CATÉGORIES D'HÉBERGEMENTS	p11.
<i>LITS PRO</i>	p12.
<i>SECTEUR LOCATIF</i>	p13.
<i>HÔTELS & V. VACANCES & CAMPINGS</i>	p14.
<i>GITES & REFUGES</i>	p15.
<i>LITS PÂP (DE PARTICULIER A PARTICULIER)</i>	p16.
ANNEXES	p17.
<i>METHODOLOGIE</i>	p18.
<i>LISTE DES REpondants</i>	p19.



Une saison estivale qui accuse une baisse significative dans un contexte sanitaire inédit

La station d'Aussois a vu sa fréquentation accuser une baisse significative cet été 2020 par rapport à l'année dernière avec un retard de 8,3% soit 11 700 nuitées en moins sur l'ensemble de la saison. Cet écart se réduit si l'on compare uniquement la période des vacances scolaires (juillet-août) qui enregistre 119 100 nuitées contre 125 300 l'année dernière (-4,9%). **Cette baisse est tout de même la plus significative depuis 2017** et peut s'expliquer en partie par le contexte sanitaire exceptionnel qui a amené plusieurs centres de vacances à fermer cet été (presque 300 lits).

Le taux de remplissage des lits pro de la station n'accuse donc qu'une perte de 0,6 point mais c'est le fort recul du stock disponible (-14,8%) qui est responsable de la baisse de la fréquentation de la station (-13 761 nuitées pour ces lits par rapport à l'été 2019)

Malgré ces performances estivales à la baisse, le poids de la saison d'été comparé à l'ensemble des nuitées réalisées sur la station (hiver + été) est en légère augmentation, passant de 32,9% à 35,2%. Ce résultat est directement lié à la perte de plus de 47 000 nuitées cet hiver suite à la fermeture anticipée de la station.

Un début de saison difficile mais un mois d'août satisfaisant

Comme pour la plupart des stations touristiques françaises, **le début de saison a été très difficile, avec un mois de juin en fort recul (-35,3% de fréquentation) et un mois de juillet globalement en dessous** des performances réalisées en 2019 (-11,1%). Le contexte sanitaire incertain a créé une sorte d'attente au niveau des réservations estivales qui se traduit pour la station d'Aussois par un report de la fréquentation sur le mois d'août qui enregistre des niveaux de fréquentation plus ou moins égaux à l'année dernière (+1.1%). On notera tout de même la belle augmentation de la dernière semaine des vacances scolaires d'été qui totalise 12 000 nuitées contre 10 800 en 2019.

Sans surprise, **le pic de saison à Aussois a été enregistré cette année lors de la semaine du 8 août avec un volume de 19 300 nuitées.**

Les lits pro en difficulté mais un secteur pàp qui se maintient

Ainsi, les lits pro ont cette année tiré les performances de la station vers le bas notamment à cause des fermetures des centres de vacances. C'est donc cette catégorie (hôtels + village vacances + campings) qui accuse un gros retard de fréquentation avec une baisse 26,4% soit quasiment 8 400 nuitées de moins par rapport à l'été 2019. Cette baisse se retrouve également dans la fréquentation des gîtes de montagne (-29%) qui ont vécu un été compliqué avec des mesures sanitaires contraignantes à mettre en place et qui se sont souvent traduites par la fermeture de lits. **Ainsi le secteur pro, toutes catégories d'hébergement confondues** (hôtels, camping, village vacances, agences immobilières, résidence de tourisme, gîtes et refuge) n'a pas commercialisé plus de 500 lits cet été, ce qui a une incidence directe sur les performances de la station.

Il est toutefois important de remarquer **que le secteur du pàp a réalisé de très belles performances au mois d'août (+19.1%)** ce qui lui permet d'atteindre le même niveau de fréquentation général que l'été 2019 malgré un mois de juin et de juillet en net recul (-10,6% et -18%).

La part des étrangers en léger recul

Le contexte international n'a pas facilité les départs à l'étranger ni favorisé la venue de la clientèle hors-territoire. **Contrairement à d'autres stations des Alpes, Aussois n'a que peu été impacté par la perte des touristes internationaux car sa clientèle est, notamment pour la saison estivale, majoritairement française.** Ainsi, ils représentent cette année 5,4% des visiteurs de la station contre 6,7% lors de l'été 2019. Cette perte de 1,3 point est principalement due au **recul de la clientèle belge** (-14%) et **néerlandaise** (-55%).

BAISSE ↑↓
↓ -8,3 %

CAPACITÉ TOURISTIQUE GLOBALE
6 531 LITS

-13,5 %
EVOLUTION LITS PRO
NUITÉES

0,2 %
EVOLUTION LITS PÀP
NUITÉES

8,0 %
EVOLUTION LITS NON COMMERCIALISÉS
NUITÉES

FORCES

- * Des périodes commerciales à l'équilibre entre les mois de juillet et août.
- * Des résidences secondaires très prisées cette année (+2 000 nuitées)
- * La hausse de remplissage sur le secteur locatif.

FAIBLESSES

- * La baisse de nuitées sur le secteur pro en lien avec les établissements fermés.

OPPORTUNITÉS

- * Les grands espaces, très prisés, du Parc National de la Vanoise.
- * Une station avec un fort potentiel pour la saison estivale, Aussois bénéficie des meilleurs taux de remplissage du panel G2A.

MENACES

- * Les lits estivaux fermés notamment sur le secteur des centres de vacances. Le secteur des centres de vacances est très impactant sur Aussois. La crise sanitaire va fortement impacter ce secteur déjà fragile.

PRÉCONISATIONS

L'enjeu pour les étés prochains est de transformer le caractère inédit de cet été en opportunité de marché :

- La communication collective et coordonnée de cet été par les partenaires privés et publics sera à reconduire avec un axe dédié sur le mois de juillet ainsi que les ailes de saison, juin et septembre.
- Renforcer la stratégie propriétaires été et hiver.
- Coordonner et déployer une politique commerciale sur le marché de proximité en courts séjours.
- L'enjeu de santé directement connecté à un environnement préservé et respecté seront centraux à l'avenir. Une gouvernance spécifique à l'échelle de la destination pour l'été et l'hiver est à engager sur le long terme, pour anticiper ce besoin client d'avenir.

AUSSOIS

LES CHIFFRES CLÉS - VOLUMÉTRIE & ÉVOLUTIONS

LE STOCK

NOMBRE DE LITS

LES PERFORMANCES

TAUX DE REMPLISSAGE

LES RÉSULTATS

NOMBRE DE NUITÉES

PART D'ETRANGERS

	2019		2020		EVO LUTION		2019		2020		EVO LUTION		2019		2020		EVO LUTION	
					N/N-1 (en nb lits)	N/N-1 (en %)					N/N-1 (en nb de nuitées)	N/N-1 (en %)					N/N-1 (en pts)	
SECTEUR LOCATIF *	1 906	1 744	-162	-8,5%	45,6%	47,6%	2,0	60 823	58 058	-2 765	-4,5%	4,3%	4,2%	-0,1				
HÔTELS & V. VACANCES & CAMPINGS	1 210	918	-292	-24,1%	37,6%	36,4%	-1,1	31 814	23 423	-8 391	-26,4%	8,7%	8,0%	-0,7				
GITES & REFUGES	286	237	-49	-17,1%	44,9%	38,5%	-6,4	8 991	6 386	-2 605	-29,0%	12,8%	4,7%	-8,1				
LITS PRO	3 402	2 899	-503	-14,8%	42,7%	43,3%	0,6	101 628	87 867	-13 761	-13,5%	6,7%	5,4%	-1,3				
LITS PÂP (DE PARTICULIER A PARTICULIER)	692	727	35	5,1%	28,7%	27,3%	-1,3	13 884	13 917	33	0,2%							
LITS NON COMMERCIALISÉS	2 238	2 353	115	5,1%	16,2%	16,6%	0,4	25 388	27 416	2 027	8,0%							
LITS ENQUÊTÉS	6 531	6 531	0	0,0%	30,8%	28,3%	-2,6	140 900	129 200	-11 700	-8,3%							
DONT LITS FERMÉS	199	552	353	177,4%														

* OCCUPATIONS PROPRIETAIRES INCLUSES

FRÉQUENTATION HIVER 2020 + ÉTÉ 2020 **366 900**
POIDS DE LA SAISON ESTIVALE E20 **35,2%**
RAPPEL POIDS DE LA SAISON EN E19 **32,9%**

TAUX DE REPONSE DES ETABLISSEMENTS ENQUETES **88%** (2019) **86%** (2020)

LITS ENQUÊTÉS

CAPACITE DE LA STATION
 (en nombre de lits touristiques)

6 531

FRÉQUENTATION

FREQUENTATION GLOBALE
 (en nombre de nuitées)

SAISON E20 **129 200**

CŒUR DE SAISON
 (JUILLET & AOÛT) **119 100**



Aussois
 Haute Maurienne
 Vanoise

REPARTITION DES LITS STATION

PRO	PAP	NC
2 899	727	2 353
44,4%	11,1%	36,0%

Les lits fermés représentent 552 lits et 8,5% de la capacité station

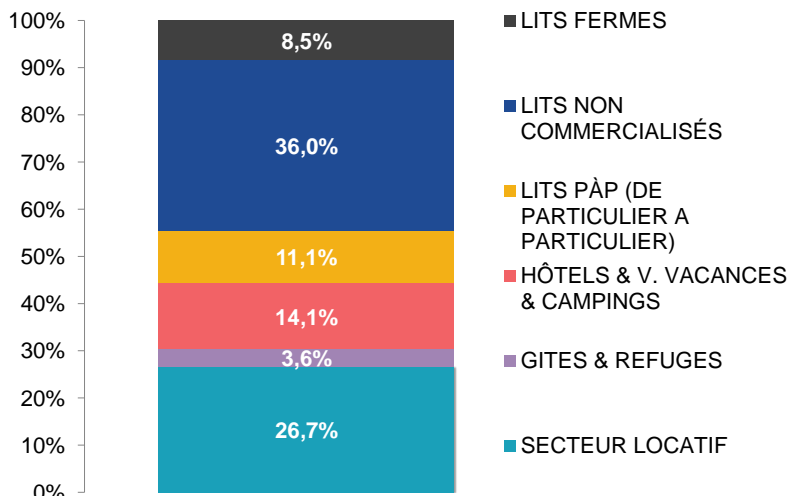
RENDEMENT DES LITS (en nombre de nuitées au lit)

PRO	PAP	NC
30	19	12
SL	GI	HO&VV&CP
33	27	26

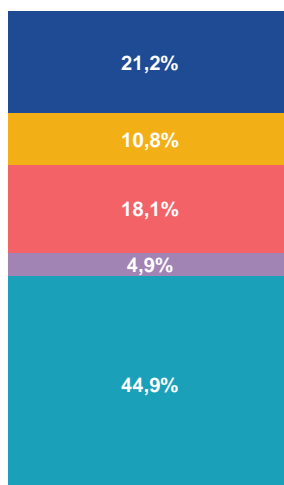
REPLISSAGE DES LITS (sur le cœur de saison)

PRO	PAP	NC
49,9%	31,8%	19,0%
SL	GI	HO&VV&CP
54,5%	46,6%	42,2%

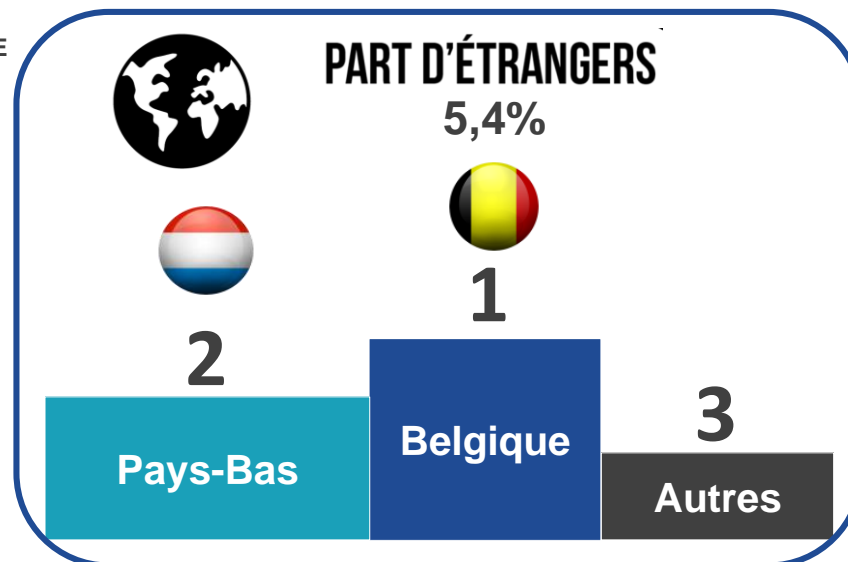
POIDS DES LITS PAR CATEGORIE



POIDS DES NUITÉES PAR CATEGORIE

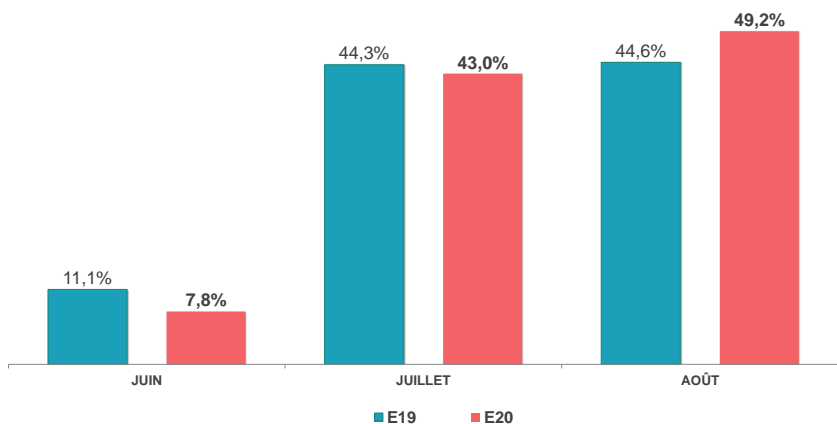


PART D'ÉTRANGERS

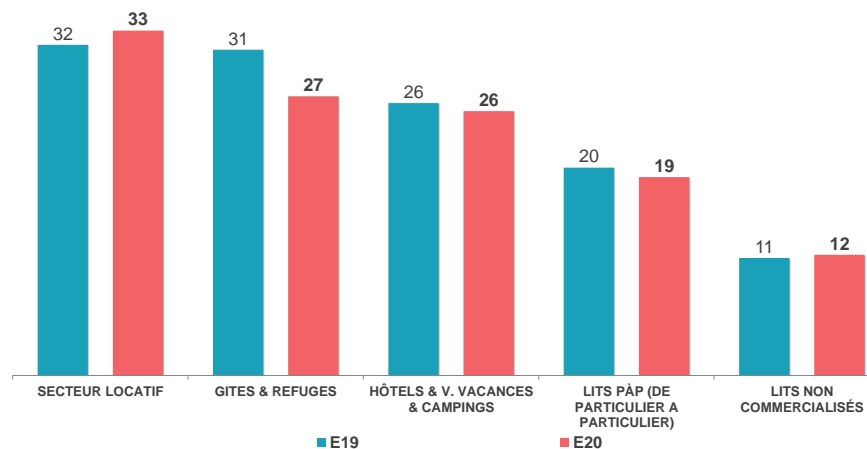


AUSSOIS
LES CHIFFRES CLÉS - PERFORMANCES

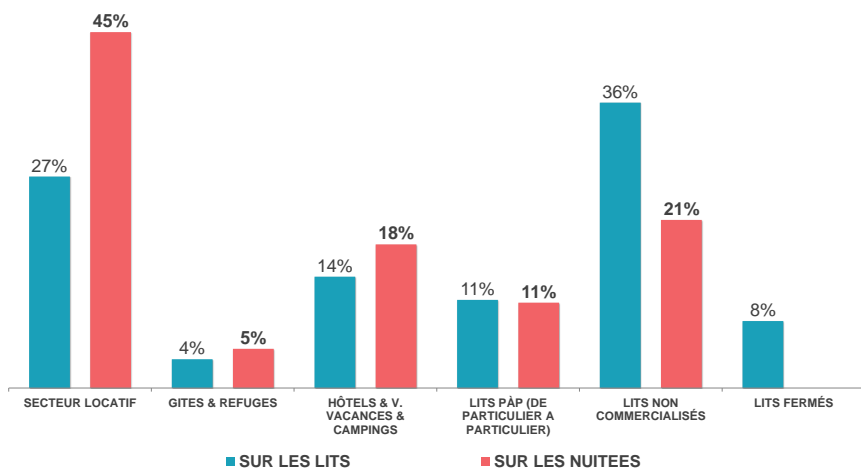
POIDS DES PERIODES COMMERCIALES



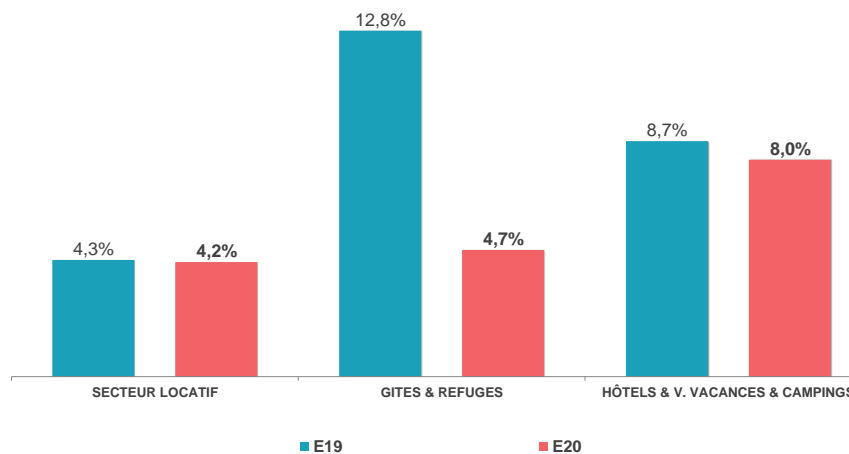
NUITEES AU LIT



PART DE MARCHÉ



POIDS DE LA CLIENTELE ETRANGERE



FRÉQUENTATION GLOBALE : LITS PRO + PAP + NON COMMERCIALISÉS

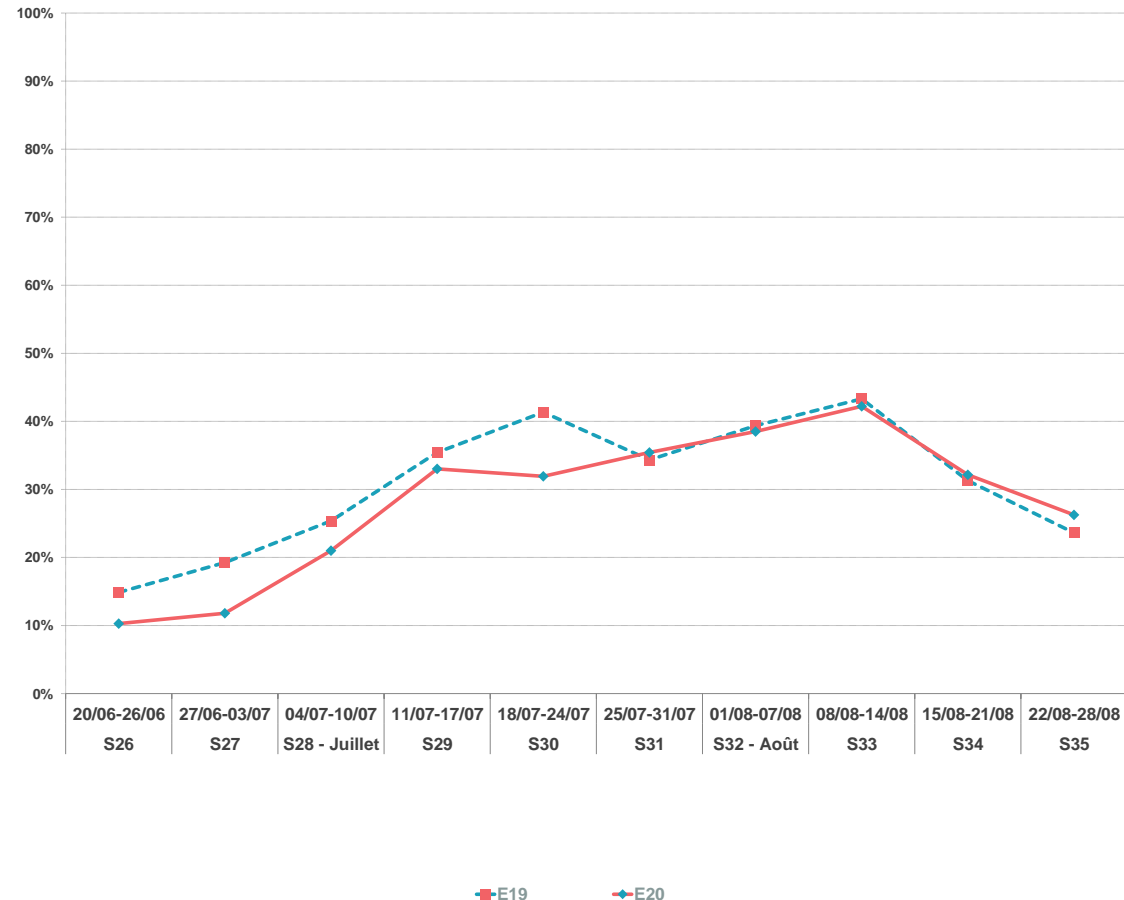
	2019	2020	
NOMBRE DE LITS	6 531	6 531	0,0%
NUITÉES AU LIT	22	20	-8,3%
TAUX DE REMPLISSAGE	30,8%	28,3%	-2,6 pt(s)



TAUX DE REMPLISSAGE		NUITÉES	
---------------------	--	---------	--

N° sem.	date	E19	E20	E19	E20	Evo en %	EVO PERIODES COMMERCIALES (en %)
S26	20/06-26/06	15%	10%	6 800	4 700	-30,9%	JUIN
S27	27/06-03/07	19%	12%	8 800	5 400	-38,6%	-35,3%
S28 - Juillet	04/07-10/07	25%	21%	11 600	9 600	-17,2%	JUILLET
S29	11/07-17/07	35%	33%	16 200	15 100	-6,8%	-11,1%
S30	18/07-24/07	41%	32%	18 900	14 600	-22,8%	-11,1%
S31	25/07-31/07	34%	35%	15 700	16 200	3,2%	JUILLET
S32 - Août	01/08-07/08	39%	38%	18 000	17 600	-2,2%	AOUT
S33	08/08-14/08	43%	42%	19 800	19 300	-2,5%	1,1%
S34	15/08-21/08	31%	32%	14 300	14 700	2,8%	1,1%
S35	22/08-28/08	24%	26%	10 800	12 000	11,1%	1,1%
TOTAL		30,8%	28,3%	140 900	129 200	-8,3%	EVOLUTION
CŒUR DE SAISON * JUILLET & AOUT		34,3%	32,6%	125 300	119 100	-4,9%	

TAUX DE REMPLISSAGE



Pour cette saison estivale 2020, la station d'AUSOIS enregistre 129 200 nuitées pro + pap + non commercialisées sur l'ensemble de la période.
La semaine 33 est le pic de la saison avec un volume de 19 300 nuitées.
En moyenne, un lit station réalise 20 nuitées sur l'ensemble de la saison.
A date, la station d'AUSOIS enregistre une baisse de fréquentation de -8,3% (soit -11 700 nuitées) par rapport à l'année dernière.

* Les sommes et les moyennes sont calculées sur les mois de Juillet & Août (de la semaine 28 à la semaine 35)



N° sem.	Date
S26	20/06-26/06
S27	27/06-03/07
S28 - Juillet	04/07-10/07
S29	11/07-17/07
S30	18/07-24/07
S31	25/07-31/07
S32 - Août	01/08-07/08
S33	08/08-14/08
S34	15/08-21/08
S35	22/08-28/08
Total	
Part de marché	
Evolution nuitées N vs N-1	

	FR	DE	UK	IRL	NL	BE	LU	CH	IT	ES	PORT	DK	FIN.	SW.	NOR.	HU	CZ	PL	RU	PECO	USA	CAN	AUTRES
S26	2 179	9				20	7		7														2
S27	3 209					57	6	6															25
S28 - Juillet	5 781	15			11	144		8	2														84
S29	9 259	12	4		19	166		4	4	4													129
S30	8 983	19			295	146		11	23														65
S31	9 049	15			258	176		8	45														78
S32 - Août	9 154	85	160		65	169		3	54	3													61
S33	10 202	40	185		86	335		20	146	10													86
S34	9 230	19	71		73	157		14	141	2										6			86
S35	7 602	37	59		15	142		3	18														3
Total	74 648	251	480		823	1 511	13	78	441	20										6			620
Part de marché	94,6%	0,3%	0,6%		1,0%	1,9%	0,02%	0,1%	0,6%	0,02%										0,01%			0,8%
Evolution nuitées N vs N-1	-13%	-66%	86%		-55%	-14%		5%	-42%	-80%													6%

NATIONALITÉ

Part FR	Part étrangers
97,9%	2,1%
97,2%	2,8%
95,6%	4,4%
96,4%	3,6%
94,1%	5,9%
94,0%	6,0%
93,8%	6,2%
91,8%	8,2%
94,2%	5,8%
96,5%	3,5%
94,6%	5,4%
RAPPEL E19	
93,3%	6,7%

	E19	E20
NB LOTS	354	322
NB LITS	1 906	1 744



	E19	E20
	316	226
	1 210	918



	E19	E20
	15	15
	286	237



	E19	E20
	685	578
	3 402	2 899



	E19	E20
	104	106
	692	727



SECTEUR LOCATIF

HÔTELS & V. VACANCES & CAMPINGS

GITES & REFUGES

GLOBAL - LITS PRO

LITS PÂP

N° sem.	date
S26	20/06-26/06
S27	27/06-03/07
S28 - Juillet	04/07-10/07
S29	11/07-17/07
S30	18/07-24/07
S31	25/07-31/07
S32 - Août	01/08-07/08
S33	08/08-14/08
S34	15/08-21/08
S35	22/08-28/08

E19	E20	ECART EN PTS
32%	27%	-4,9
43%	31%	-12,0
54%	51%	-3,4
68%	80%	11,5
82%	78%	-4,5
68%	79%	11,1
78%	86%	7,6
90%	97%	6,6
84%	90%	5,1
62%	77%	15,8

E19	E20	ECART EN PTS
26%	11%	-15,1
32%	19%	-12,9
37%	32%	-5,5
51%	52%	1,5
60%	57%	-3,2
50%	58%	7,9
62%	62%	-0,1
60%	64%	4,2
38%	56%	18,3
27%	31%	3,8

E19	E20	ECART EN PTS
47%	3%	-44,1
53%	14%	-39,0
72%	54%	-18,3
73%	80%	7,1
71%	71%	-0,7
72%	68%	-3,4
75%	55%	-19,8
78%	88%	10,2
61%	67%	6,0
48%	57%	8,9

E19	E20	ECART EN PTS
30%	20%	-10,1
38%	25%	-13,0
47%	42%	-4,7
60%	67%	6,6
72%	67%	-4,4
60%	69%	8,7
71%	73%	2,7
76%	81%	5,3
63%	74%	11,1
45%	57%	11,3

E19	E20	ECART EN PTS
12%	10%	-2,3
20%	17%	-2,5
21%	24%	3,0
48%	38%	-9,7
56%	38%	-18,2
61%	45%	-15,9
58%	62%	4,6
59%	63%	4,3
49%	63%	13,8
32%	36%	3,9

TOTAL	66,3%	69,6%	3,3
CŒUR DE SAISON (JUILLET & AOÛT)	73,4%	79,6%	6,2

44,4%	44,3%	-0,1
48,2%	51,5%	3,4

65,1%	55,8%	-9,3
68,8%	67,6%	-1,2

56,2%	57,5%	1,3
61,7%	66,3%	4,6

41,5%	39,6%	-1,9
47,9%	46,1%	-1,8

* Les sommes et les moyennes sont calculées sur les mois de Juillet & Août (de la semaine 28 à la semaine 35)



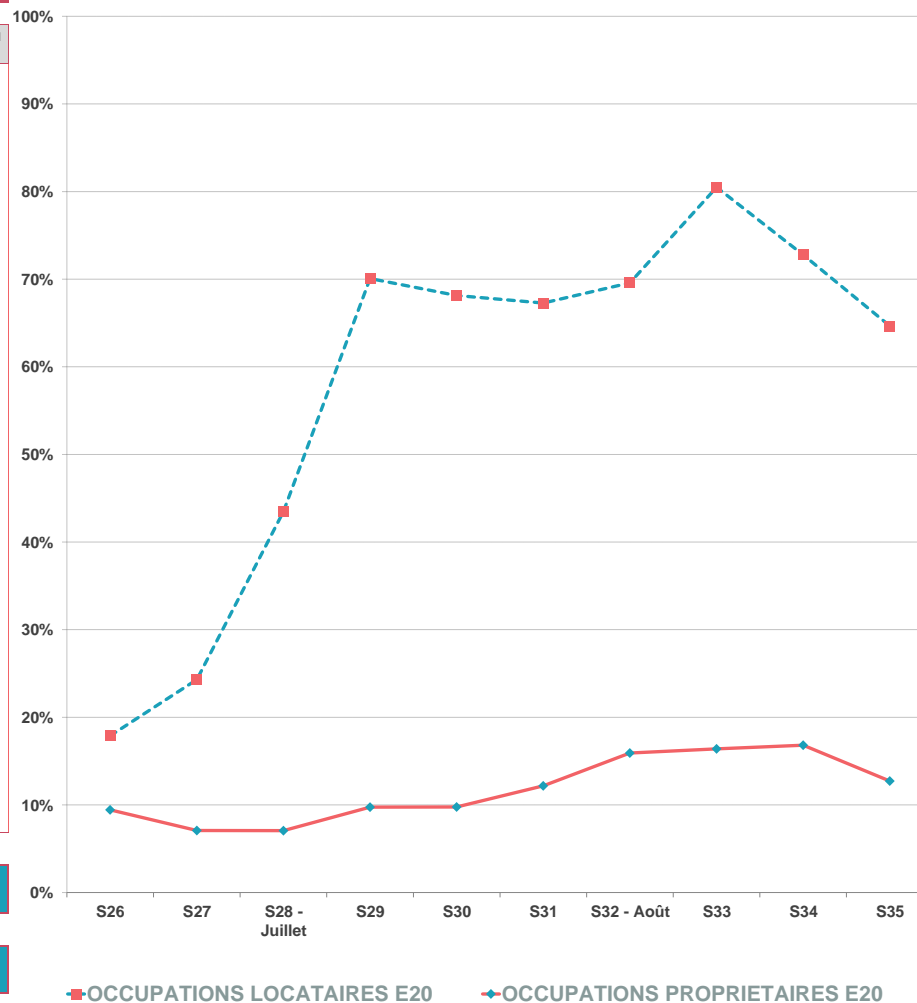
☀️ 2019 ☀️ 2020

NOMBRE DE LOTS 354 322
 NOMBRE DE LITS 1 906 1 744



N° sem.	date	LOCATION			PROPRIETAIRE			GLOBAL		
		E19	E20	ECART EN PTS	E19	E20	ECART EN PTS	E19	E20	ECART EN PTS
S26	20/06-26/06	24%	18%	-6,5	8%	9%	1,6	32%	27%	-4,9
S27	27/06-03/07	33%	24%	-8,4	11%	7%	-3,5	43%	31%	-12,0
S28 - Juillet	04/07-10/07	45%	43%	-1,6	9%	7%	-1,9	54%	51%	-3,4
S29	11/07-17/07	60%	70%	10,4	9%	10%	1,1	68%	80%	11,5
S30	18/07-24/07	71%	68%	-3,2	11%	10%	-1,3	82%	78%	-4,5
S31	25/07-31/07	57%	67%	10,6	12%	12%	0,6	68%	79%	11,1
S32 - Août	01/08-07/08	64%	70%	5,2	14%	16%	2,4	78%	86%	7,6
S33	08/08-14/08	72%	80%	8,7	19%	16%	-2,1	90%	97%	6,6
S34	15/08-21/08	70%	73%	3,3	15%	17%	1,9	84%	90%	5,1
S35	22/08-28/08	48%	65%	16,9	14%	13%	-1,1	62%	77%	15,8
TOTAL		54,3%	57,9%	3,5	12,0%	11,7%	-0,2	66,3%	69,6%	3,3
CŒUR DE SAISON * JUILLET & AOÛT		60,8%	67,1%	6,3	12,6%	12,6%	-0,1	73,4%	79,6%	6,2

TAUX D'OCCUPATION ÉTÉ 2020 DU SECTEUR LOCATIF



* Les sommes et les moyennes sont calculées sur les mois de Juillet & Août (de la semaine 28 à la semaine 35)



Les catégories d'hébergements

SAISON



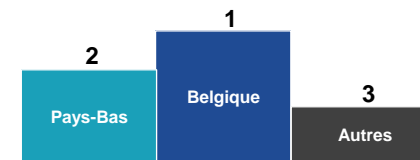
Aussois
Haute Maurienne
Vanoise



LITS PRO = RESIDENCES DE TOURISME + HÔTELS + CLUBS & V.VACANCES + AGENCES IMMOBILIERES + CAMPINGS + GITES & REFUGES



	2019	2020	
NOMBRE DE LITS	3 402	2 899	-14,8%
PART D'ÉTRANGERS	6,7%	5,4%	-1,3 pt(s)
TAUX DE REMPLISSAGE	42,7%	43,3%	0,6 pt(s)
TAUX DE REPONSE	85%	82%	



TAUX DE REMPLISSAGE

NUITEES

TAUX DE REMPLISSAGE

N° sem.	date	E19	E20	E19	E20	Evo en %	EVO PERIODES COMMERCIALES (en %)
S26	20/06-26/06	23%	14%	5 361	2 939	-45,2%	JUIN
S27	27/06-03/07	29%	19%	6 975	3 840	-44,9%	-45,0%
S28 - Juillet	04/07-10/07	36%	32%	8 635	6 592	-23,7%	
S29	11/07-17/07	46%	51%	11 058	10 345	-6,5%	JUILLET
S30	18/07-24/07	54%	51%	12 872	10 303	-20,0%	-13,0%
S31	25/07-31/07	46%	52%	10 871	10 569	-2,8%	
S32 - Août	01/08-07/08	53%	54%	12 664	10 978	-13,3%	
S33	08/08-14/08	57%	61%	13 592	12 364	-9,0%	AOUT
S34	15/08-21/08	47%	55%	11 275	11 088	-1,7%	-5,6%
S35	22/08-28/08	35%	44%	8 325	8 850	6,3%	



TOTAL	42,7%	43,3%	101 628	87 867	-13,5%	EVOLUTION
--------------	-------	-------	---------	--------	--------	-----------

CŒUR DE SAISON * (JUILLET & AOUT)	46,9%	49,9%	89 292	81 088	-9,2%
--	-------	-------	--------	--------	-------

■ E19 ◆ E20

* Les sommes et les moyennes sont calculées sur les mois de Juillet & Août (de la semaine 28 à la semaine 35)



Taux de remplissage propriétaires compris.

SECTEUR LOCATIF = Résidences de Tourisme + Agences Immobilières

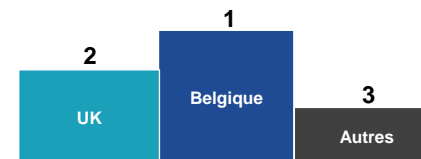


TAUX DE REMPLISSAGE

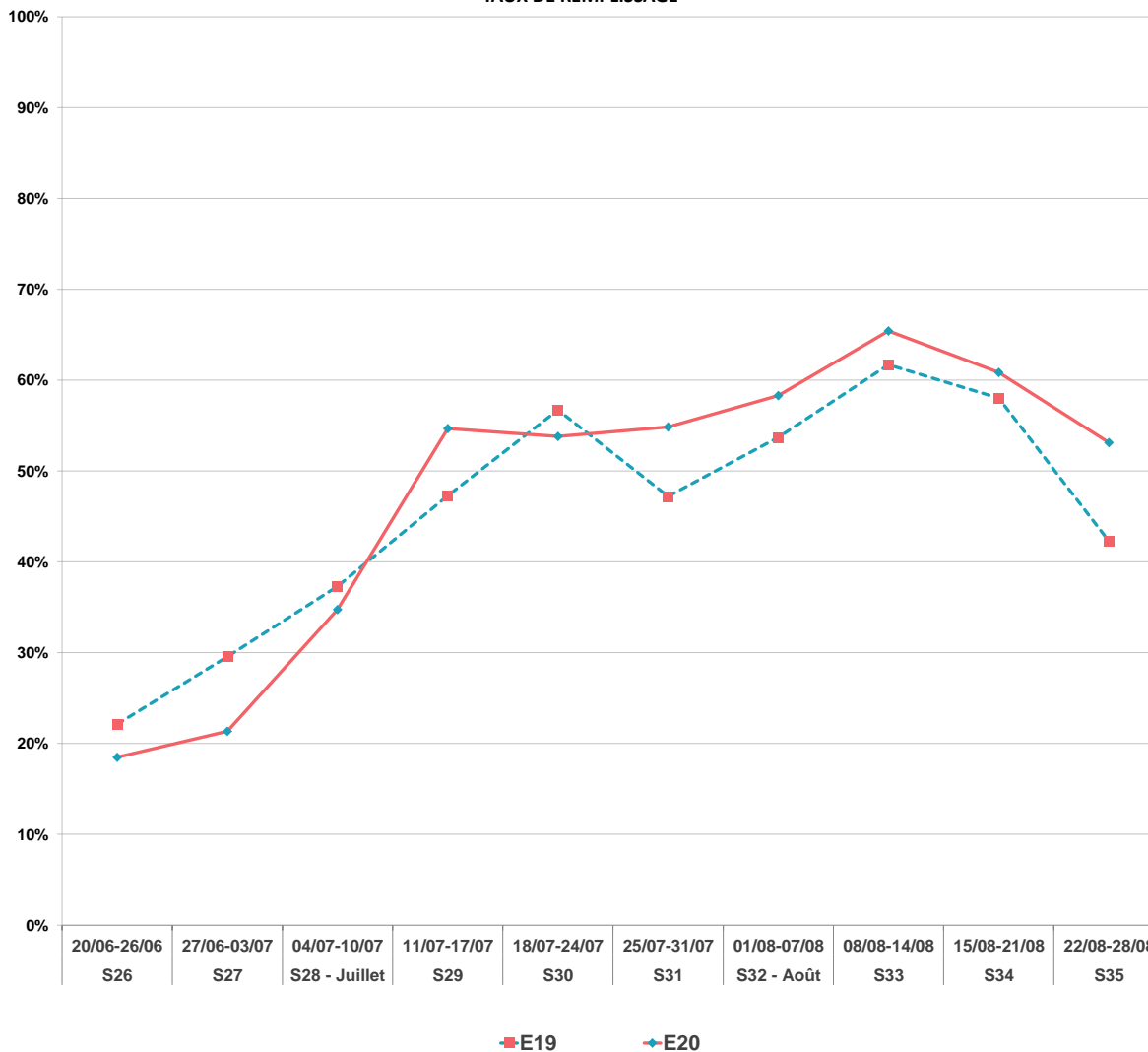
NUITEES

N° sem.	date	E19	E20	E19	E20	Evo en %	EVO PERIODES COMMERCIALES (en %)
S26	20/06-26/06	22%	18%	2 952	2 256	-23,6%	JUIN
S27	27/06-03/07	30%	21%	3 944	2 605	-33,9%	-29,5%
S28 - Juillet	04/07-10/07	37%	35%	4 977	4 241	-14,8%	JUILLET
S29	11/07-17/07	47%	55%	6 309	6 674	5,8%	-3,9%
S30	18/07-24/07	57%	54%	7 567	6 568	-13,2%	-3,9%
S31	25/07-31/07	47%	55%	6 299	6 696	6,3%	6,3%
S32 - Août	01/08-07/08	54%	58%	7 164	7 117	-0,6%	AOUT
S33	08/08-14/08	62%	65%	8 231	7 986	-3,0%	-3,0%
S34	15/08-21/08	58%	61%	7 741	7 430	-4,0%	0,8%
S35	22/08-28/08	42%	53%	5 641	6 485	15,0%	15,0%
TOTAL		45,6%	47,6%	60 823	58 058	-4,5%	EVOLUTION
CŒUR DE SAISON (JUILLET & AOUT)		50,5%	54,5%	53 928	53 197	-1,4%	Les nuitées locatives représentent 84,5% des nuitées totales
Nuitées Locatives		50 795	49 084			-3,4%	
Nuitées Propriétaires		10 028	8 974			-10,5%	

	2019	2020	
NOMBRE DE LITS	1 906	1 744	-8,5%
PART D'ÉTRANGERS	4,3%	4,2%	-0,1 pt(s)
TAUX DE REMPLISSAGE	45,6%	47,6%	2,0 pt(s)
TAUX DE REPONSE	100%	100%	



TAUX DE REMPLISSAGE





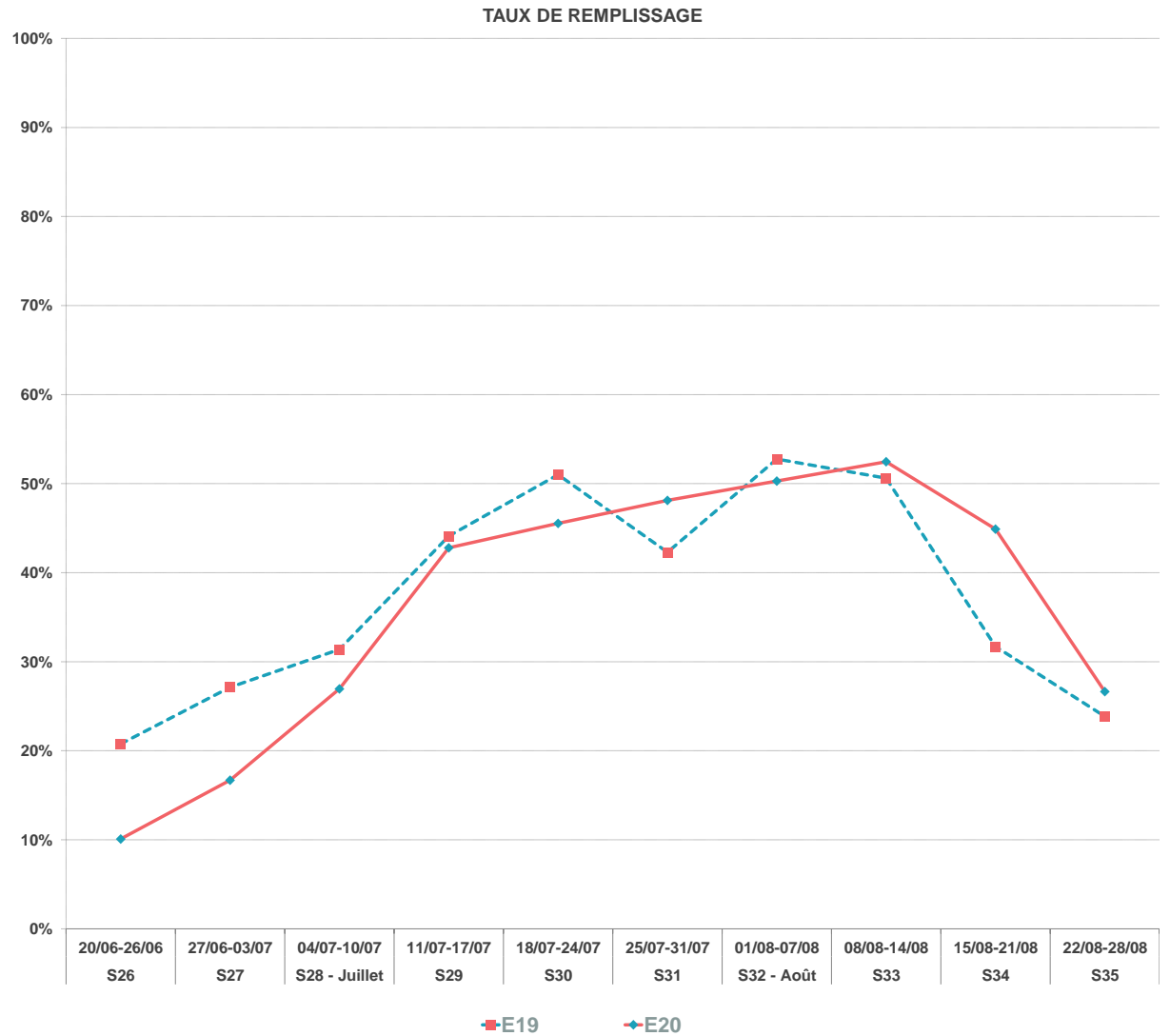
TAUX DE REMPLISSAGE NUITÉES

N° sem.	date	E19	E20	E19	E20	Evo en %	EVO PERIODES COMMERCIALES (en %)
S26	20/06-26/06	21%	10%	1 759	649	-63,1%	JUIN
S27	27/06-03/07	27%	17%	2 297	1 073	-53,3%	-57,6%
S28 - Juillet	04/07-10/07	31%	27%	2 658	1 731	-34,9%	JUILLET
S29	11/07-17/07	44%	43%	3 737	2 750	-26,4%	JUILLET
S30	18/07-24/07	51%	46%	4 320	2 927	-32,2%	-26,6%
S31	25/07-31/07	42%	48%	3 583	3 092	-13,7%	-13,7%
S32 - Août	01/08-07/08	53%	50%	4 469	3 232	-27,7%	AOUT
S33	08/08-14/08	51%	52%	4 287	3 371	-21,4%	AOUT
S34	15/08-21/08	32%	45%	2 684	2 885	7,5%	-16,8%
S35	22/08-28/08	24%	27%	2 020	1 713	-15,2%	-15,2%

TOTAL	37,6%	36,4%	31 814	23 423	-26,4%	EVOLUTION
--------------	-------	-------	--------	--------	--------	------------------

CŒUR DE SAISON (JUILLET & AOUT)	41,0%	42,2%	27 757	21 701	-21,8%	
--	-------	-------	--------	--------	--------	--

	2019	2020	
NOMBRE DE LITS	1 210	918	-24,1%
PART D'ÉTRANGERS	8,7%	8,0%	-0,7 pt(s)
TAUX DE REMPLISSAGE	37,6%	36,4%	-1,1 pt(s)
TAUX DE REPONSE	68%	52%	



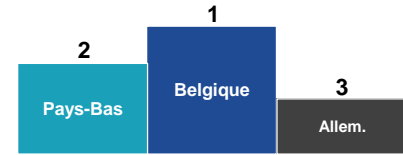


TAUX DE REMPLISSAGE



NUITEES

	2019	2020	
NOMBRE DE LITS	286	237	-17,1%
PART D'ÉTRANGERS	12,8%	4,7%	-8,1 pt(s)
TAUX DE REMPLISSAGE	44,9%	38,5%	-6,4 pt(s)
TAUX DE REPONSE	62%	68%	



N° sem.	date	E19	E20	E19	E20	Evo en %	EVO PERIODES COMMERCIALES (en %)
S26	20/06-26/06	32%	2%	650	34	-94,7%	JUIN
S27	27/06-03/07	37%	10%	734	162	-78,0%	-85,9%
S28 - Juillet	04/07-10/07	50%	37%	1 000	620	-38,1%	JUILLET
S29	11/07-17/07	51%	56%	1 013	921	-9,1%	JUILLET
S30	18/07-24/07	49%	49%	986	808	-18,0%	-21,5%
S31	25/07-31/07	49%	47%	990	781	-21,1%	-21,5%
S32 - Août	01/08-07/08	52%	38%	1 031	628	-39,1%	AOÛT
S33	08/08-14/08	54%	61%	1 074	1 007	-6,2%	AOÛT
S34	15/08-21/08	42%	47%	849	773	-9,0%	-15,4%
S35	22/08-28/08	33%	39%	664	652	-1,8%	-15,4%
TOTAL		44,9%	38,5%	8 991	6 386	-29,0%	EVOLUTION
CŒUR DE SAISON (JUILLET & AOÛT)		47,5%	46,6%	7 607	6 191	-18,6%	

TAUX DE REMPLISSAGE



■ E19 ◆ E20



LITS PÂP = C2C

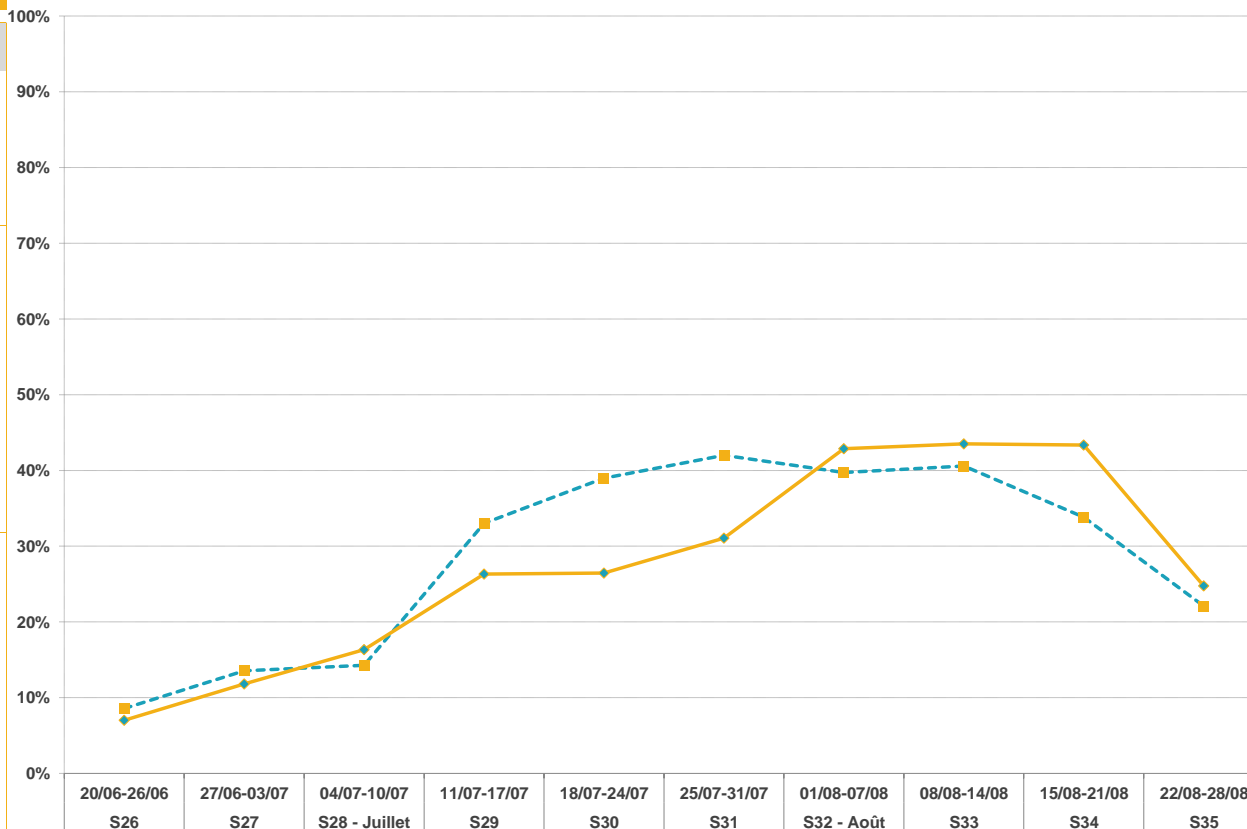


	☀ 2019	☀ 2020	
NOMBRE DE LITS	692	727	5,1%
NUITEES AU LIT	20	19	-4,6%
TAUX DE REMPLISSAGE	28,7%	27,3%	-1,3 pt(s)
TAUX DE REPONSE	100%	100%	

TAUX DE REMPLISSAGE 10

N° sem.	date	E19	E20	E19	E20	Evo en %	EVO PERIODES COMMERCIALES (en %)
S26	20/06-26/06	9%	7%	415	357	-14,0%	JUIN
S27	27/06-03/07	14%	12%	656	601	-8,4%	-10,6%
S28 - Juillet	04/07-10/07	14%	16%	692	831	20,1%	
S29	11/07-17/07	33%	26%	1 599	1 339	-16,3%	JUILLET
S30	18/07-24/07	39%	26%	1 888	1 346	-28,7%	-18,0%
S31	25/07-31/07	42%	31%	2 034	1 581	-22,3%	
S32 - Août	01/08-07/08	40%	43%	1 924	2 182	13,4%	
S33	08/08-14/08	41%	44%	1 965	2 214	12,7%	AOUT
S34	15/08-21/08	34%	43%	1 639	2 206	34,6%	
S35	22/08-28/08	22%	25%	1 070	1 260	17,7%	19,1%

TAUX DE REMPLISSAGE



TOTAL	28,7%	27,3%	13 884	13 917	0,2%	EVOLUTION
CŒUR DE SAISON * (JUILLET & AOÛT)	33,1%	31,8%	12 813	12 960	1,1%	

* Les sommes et les moyennes sont calculées sur les mois de Juillet & Août (de la semaine 28 à la semaine 35)

■ E19 ◆ E20



Annexes

SAISON



Aussois
Haute Maurienne
Vanoise



L'étude répond aux exigences de la norme

(ISO 20252 : conception, production et commercialisation de solutions pour la mesure des marchés en grande distribution, activité de conseil auprès des directions générales, marketing et commerciales)

L'analyse de la fréquentation touristique des lits de la station se fait de manière exhaustive :

- **Pour les lits pros** : par une interrogation des opérateurs soit en direct, soit via les opérateurs nationaux, soit via des passerelles automatisées.

- **Pour les lits pâp (location de particuliers à particuliers)** : par une collecte automatisée de recherche en ligne.

G2A développe avec des partenaires technologiques des robots analytiques (scroll) qui collectent et traitent de manière hebdomadaire un grand nombre de résultats issus des requêtes destinées à :

- Identifier la programmation de meublés sur les sites de locations de vacances de particulier à particulier,

- Dédoublonner les offres des sites de locations de vacances de particuliers à particuliers + collecter l'information sur la volumétrie afférente (nombre de lits),

- Mesurer la performance de ces biens par une analyse des plannings sur les sites internet concernés.

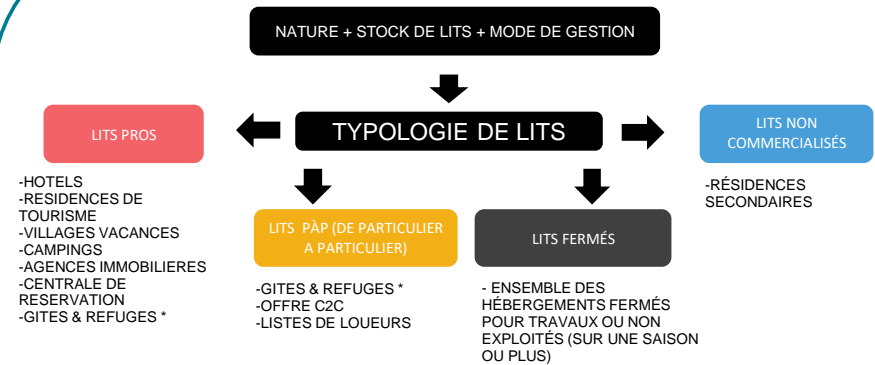
- **Pour les lits non commercialisés** : par la récolte d'indicateurs généraux comme la production d'ordures ménagères ou la consommation d'eau.

L'ensemble des collectes de données et des résultats présentés dans ce rapport sont effectués en respectant le principe de confidentialité.

Un hébergeur non répondant lors de l'enquête est estimé par la moyenne de son secteur.

En début de saison, chaque hébergement est enquêté afin de connaître et de mettre à jour son stock.

LA CARTOGRAPHIE DES STOCKS DE LITS TOURISTIQUES EN STATION EST IMPACTANTE POUR LE MODELE ECONOMIQUE :



-GITES & REFUGES * : CLASSEMENT SELON LES TERRITOIRES

Quelle est la différence entre un taux d'occupation et un taux de remplissage?



- **Le taux d'occupation** indique l'occupation moyenne d'un hébergement (appartement ou chambre) sur une période donnée.

- **Le taux de remplissage** correspond au nombre de personnes séjournant dans ce bien par rapport à la capacité d'accueil totale.

Le taux de remplissage est généralement inférieur au taux d'occupation car un appartement ou une chambre est rarement occupé par le nombre de personnes maximum.

Exemple :

Une chambre de 4 personnes est occupée pendant 1 semaine complète:

➡ Taux d'occupation: 100%.

2 personnes y ont séjourné:

➡ Taux de remplissage: 50%.

Définitions :

Taux d'occupation : (Nombre de chambres ou d'appartements ou d'emplacements occupés / Nombre de chambres ou d'appartements ou d'emplacements offerts) X 100

Taux de remplissage : (Nombre de lits occupés / Nombre de lits offerts) X 100

~ Vos contacts G2A ~



~ Votre référent G2A ~

Charlène BEQUET
Responsable des Chargés d'Études Marketing

 00 (33) 6 59 06 69 28
 charlene.bequet@g2a-consulting.fr

~ Contact G2A ~

Emilie MAISONNASSE
Directrice des études et de la communication

 00 (33) 6 73 33 20 90
 emilie.maisonnasse@g2a-consulting.fr



Hôtel d'entreprises Saturne
Parc D'activités Alpespace
112 voie Albert Einstein 73800
PORTE-DE-SAVOIE



www.g2a-consulting.fr

