



Bilan fin de saison

SAISON
ESTIVALE 2020



Bessans
Haute Maurienne
Vanoise



SAISON ESTIVALE 2020

SOMMAIRE

PAGE DE GARDE	p1.
SOMMAIRE	p2.
ANALYSE COMMENTÉE	p3.
LES CHIFFRES CLÉS - VOLUMÉTRIE & ÉVOLUTIONS	p4.
LES CHIFFRES CLES - SYNTHESE	p5.
LES CHIFFRES CLÉS - PERFORMANCES	p6.
FRÉQUENTATION GLOBALE DE LA STATION	p7.
LES MARCHÉS (NATIONALITÉS) DES LITS PRO	p8.
TAUX D'OCCUPATION PAR TYPE D'HEBERGEMENT	p9.
LES CATÉGORIES D'HÉBERGEMENTS	p10.
<i>LITS PRO</i>	p11.
<i>LITS PÂP (DE PARTICULIER A PARTICULIER)</i>	p12.
ANNEXES	p13.
<i>METHODOLOGIE</i>	p14.
<i>LISTE DES REpondants</i>	p15.



La station de Bessans a totalisé **74 500 nuitées** soit **+7,8%** par rapport à l'été dernier (+5 400 nuitées), il s'agit de la **plus importante fréquentation enregistrée par la destination depuis 2017** (71 900 nuitées cette année-là).

A l'image de nombreuses stations du panel G2A, la destination a connu une **fréquentation record cet été** en dépit d'un mois de juin en net retrait (-22% de nuitées) qui a été pénalisé par les incertitudes qui planaient sur les voyages à cette période.

Moins de lits professionnels

De nombreuses stations ont vu le nombre de lits professionnel diminuer cet été soit parce qu'ils n'ont pas ouverts suite à une demande insuffisante (cela concerne pour beaucoup les centres de vacances) soit parce que de nombreux propriétaires n'ont pas mis leurs biens location (par peur du virus ou alors pour en profiter eux-mêmes ou en faire profiter leur famille / amis). Certains établissements ont également choisi de n'ouvrir que partiellement et ont ainsi réduit leur capacité d'accueil, dans le cadre de la mise en place d'un protocole sanitaire en faveur de la distanciation.

La station de Bessans n'a pas échappé à cette tendance avec 5,1% de lits professionnels en moins cet été, néanmoins cela n'a **pas eu d'incidence sur la fréquentation** puisque ce secteur d'hébergements enregistre **+6,2% de nuitées vs N-1** grâce à un meilleur taux de remplissage moyen (42% contre 37,5% l'an passé).

Des propriétaires bien présents

L'autre grande tendance de cet été en montagne est la **présence beaucoup plus marquée des propriétaires de résidences secondaires**. Ainsi sur la destination, les **lits non commercialisés** enregistrent **+4,9% de nuitées**. Ces lits sont importants pour la station puisqu'ils génèrent tout de même **36% des nuitées** (pour 54% des lits station).

Une forte hausse de fréquentation sur juillet et août

Si le mois de juin a connu une forte baisse de fréquentation, le cœur de saison est, quant à lui, en nette hausse avec **+7,2% de nuitées sur juillet et +16,8% sur août**.

On retrouve la tendance observée dans de nombreuses stations du panel G2A avec un mois d'août qui a globalement "cartonné", par contre la destination se distingue du panel sur le mois de juillet plutôt en retrait de manière générale.

Hormis les deux semaines de juin, toutes les semaines de l'été sont en hausse de fréquentation. Il est à noter la très forte évolution observée sur la dernière semaine de l'été (du 22 au 28 août) avec +64,3% de nuitées, cette semaine étant traditionnellement difficile à remplir du fait de la proximité de la rentrée scolaire.

La dynamique des lits pàp

Les **lits de particuliers à particuliers** ont totalisé **15 756 nuitées** soit **+16,9%**, il s'agit de la **deuxième année consécutive de forte hausse pour ce secteur d'hébergement (+9,1% de nuitées en 2019)**. Le nombre de lits étant stable, ce sont surtout les performances de ces lits qui expliquent cette évolution, le **taux de remplissage moyen a gagné 4,8 pts pour s'élever à 32,3%**.

HAUSSE ↑↓ **CAPACITÉ TOURISTIQUE GLOBALE**
↑ **7,8 %** **4 015 LITS**



FORCES

- * Une fréquentation en hausse pour toutes les catégories d'hébergements.
- * Les performances sur le cœur de saison.
- * La dynamique du C2C (2 années consécutives de forte hausse).

FAIBLESSES

- * Les performances sur le mois de juin.
- * La hausse des lits fermés.
- * La baisse de la clientèle étrangère.

OPPORTUNITÉS

- * Le poids de l'été pour la destination.
- * Les performances des lits pro qui peuvent servir à inciter les propriétaires à mettre leurs biens en location.
- * Une clientèle fidèle.

MENACES

- * La hausse des lits non commercialisés eu égard à leur poids dans les lits station.
- * L'impact de la crise sanitaire en particulier sur la clientèle de groupe.

PRÉCONISATIONS

L'enjeu pour les étés prochains est de transformer le caractère inédit de cet été en opportunité de marché :

- Poursuivre les actions mises en place pour rassurer les clients sur la sécurité sanitaire de la destination.
- Poursuivre le développement sur l'été pour faire face aux futurs enjeux climatiques en mettant l'accent sur les mobilités douces.
- S'appuyer sur le label QCH (qualité confort hébergement) et sur le dispositif Licho pour inciter toujours plus de propriétaires à mettre leurs biens en location car le potentiel de nuitées est important.

BESSANS

LES CHIFFRES CLÉS - VOLUMÉTRIE & ÉVOLUTIONS

LE STOCK

NOMBRE DE LITS

LES PERFORMANCES

TAUX DE REMPLISSAGE

LES RÉSULTATS

NOMBRE DE NUITÉES

PART D'ÉTRANGERS

	2019		2020		ÉVOLUTION		2019	2020		ÉVOLUTION		2019	2020		ÉVOLUTION		2019	2020		ÉVOLUTION		
	(en nb lits)	(en %)	(en nb lits)	(en %)	(en nb lits)	(en %)		(en nb lits)	(en %)	(en nb de nuitées)	(en %)		(en nb de nuitées)	(en %)	(en nb de nuitées)	(en %)		(en nb de nuitées)	(en %)	(en nb de nuitées)	(en %)	(en nb de nuitées)
LITS PRO	1 155		1 096		-59	-5,1%	37,5%		42,0%		4,5	30 332		32 209		1 876	6,2%	6,0%		3,8%		-2,2
LITS PAP (DE PARTICULIER A PARTICULIER)	701		697		-4	-0,6%	27,5%		32,3%		4,8	13 477		15 756		2 278	16,9%					
LITS NON COMMERCIALISÉS	2 109		2 150		41	1,9%	17,1%		17,6%		0,5	25 290		26 536		1 245	4,9%					
LITS ENQUÊTÉS	4 015		4 015		0	0,0%	24,6%		26,5%		1,9	69 100		74 500		5 400	7,8%					
DONT LITS FERMÉS	50		72		22	44,0%																

* OCCUPATIONS PROPRIÉTAIRES INCLUSES

FRÉQUENTATION HIVER 2020 + ÉTÉ 2020 **176 400**
POIDS DE LA SAISON ESTIVALE E20 **42,2%**
RAPPEL POIDS DE LA SAISON EN E19 **35,6%**

TAUX DE REPONSE DES ÉTABLISSEMENTS ENQUÊTÉS **95%** (2019) **91%** (2020)

LITS ENQUÊTÉS

CAPACITE DE LA STATION
 (en nombre de lits touristiques)

4 015

FRÉQUENTATION

FREQUENTATION GLOBALE
 (en nombre de nuitées)

SAISON E20 **74 500**

CŒUR DE SAISON
 (JUILLET & AOUT) **67 400**



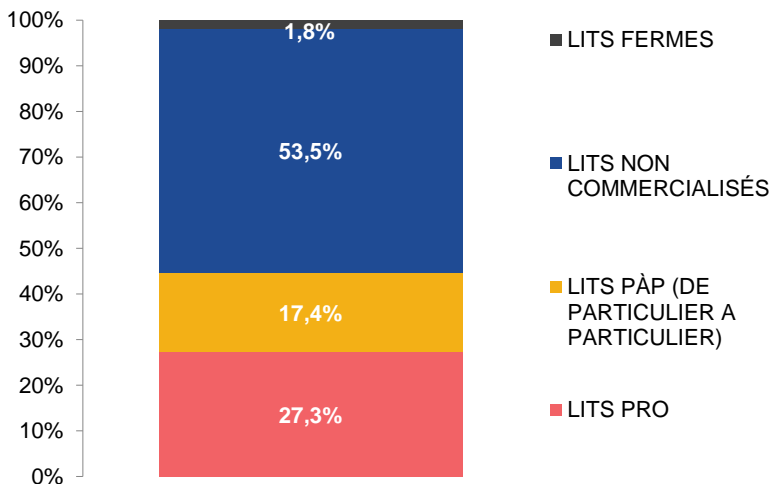
Bessans
 Haute Maurienne
 Vanoise

REPARTITION DES LITS STATION

PRO	PAP	NC
1 096	697	2 150
27,3%	17,4%	53,5%

Les lits fermés représentent 72 lits et 1,8% de la capacité station

POIDS DES LITS PAR CATEGORIE



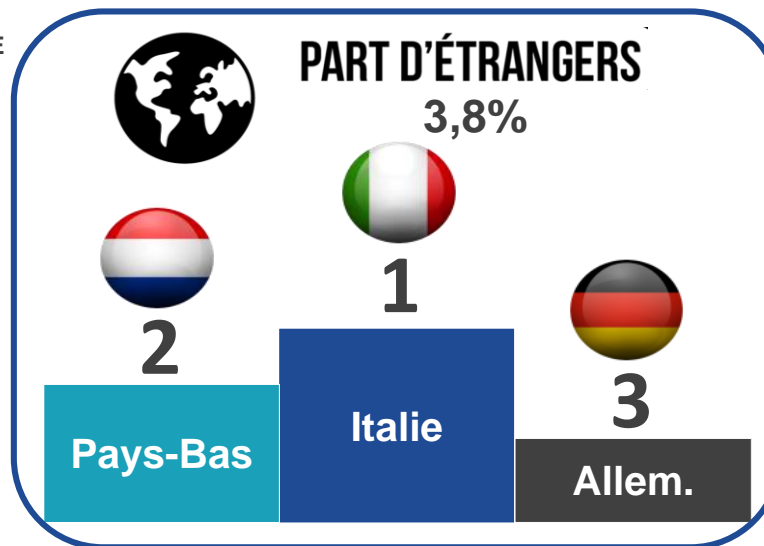
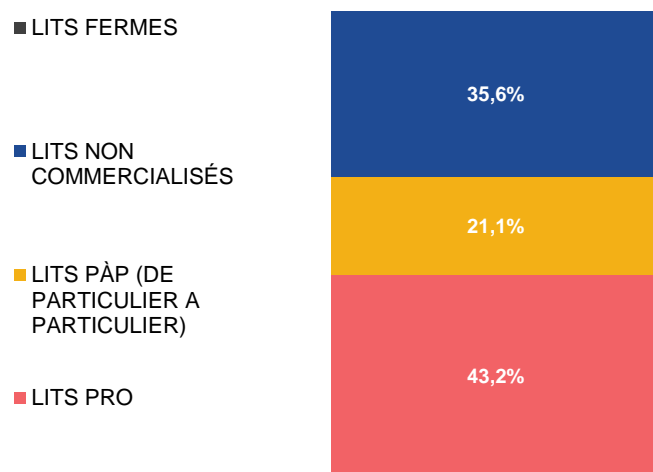
RENDEMENT DES LITS (en nombre de nuitées au lit)

PRO	PAP	NC
29	23	12

REMPLISSAGE DES LITS (sur le cœur de saison)

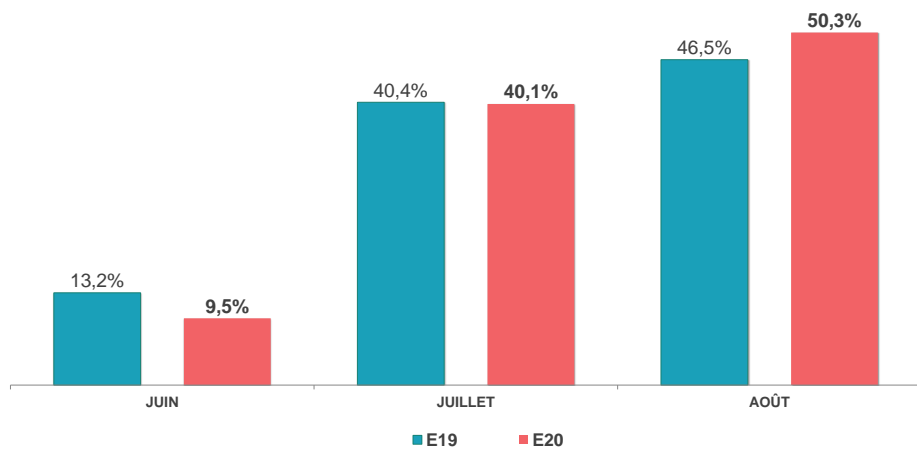
PRO	PAP	NC
47,9%	35,4%	20,1%

POIDS DES NUITEES PAR CATEGORIE

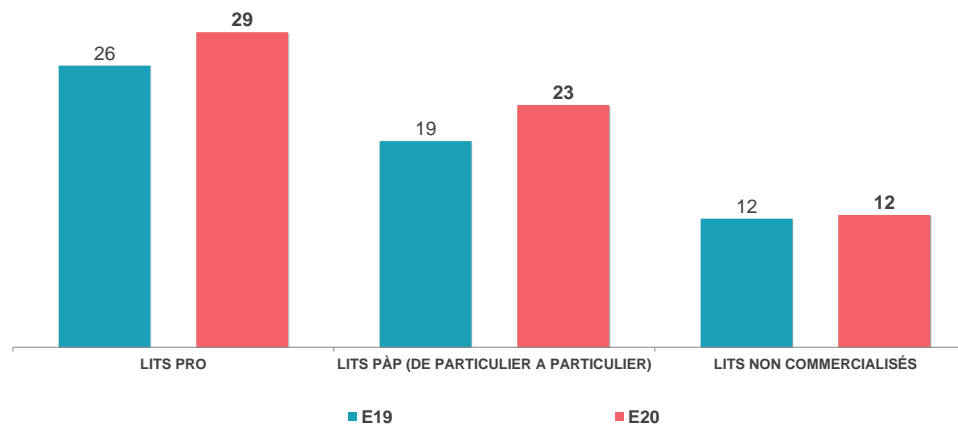


BESSANS
LES CHIFFRES CLÉS - PERFORMANCES

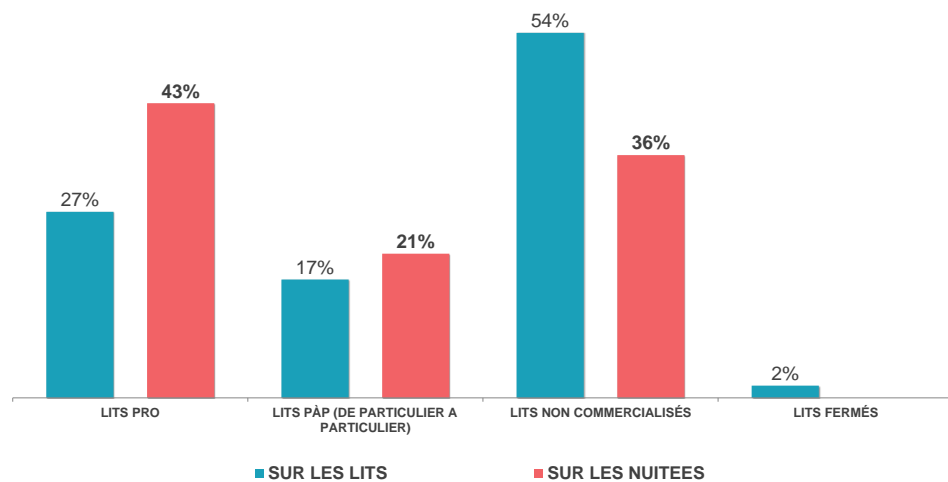
POIDS DES PERIODES COMMERCIALES



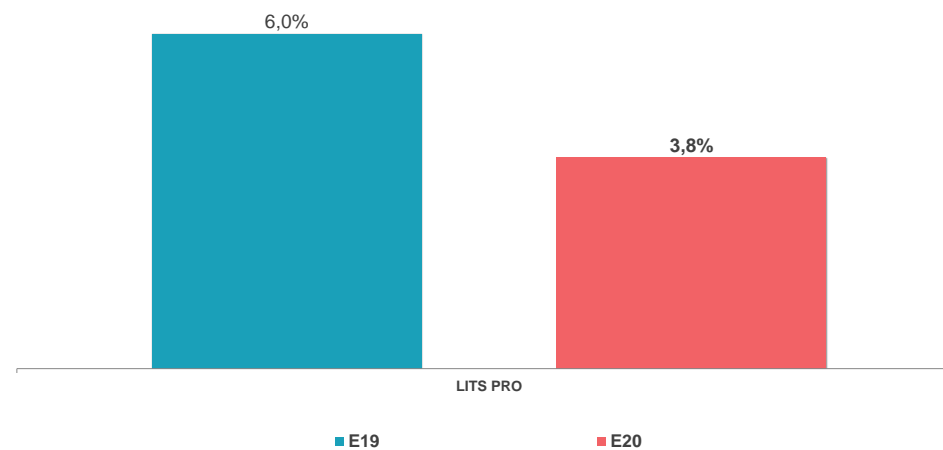
NUITEES AU LIT



PART DE MARCHE



POIDS DE LA CLIENTELE ETRANGERE



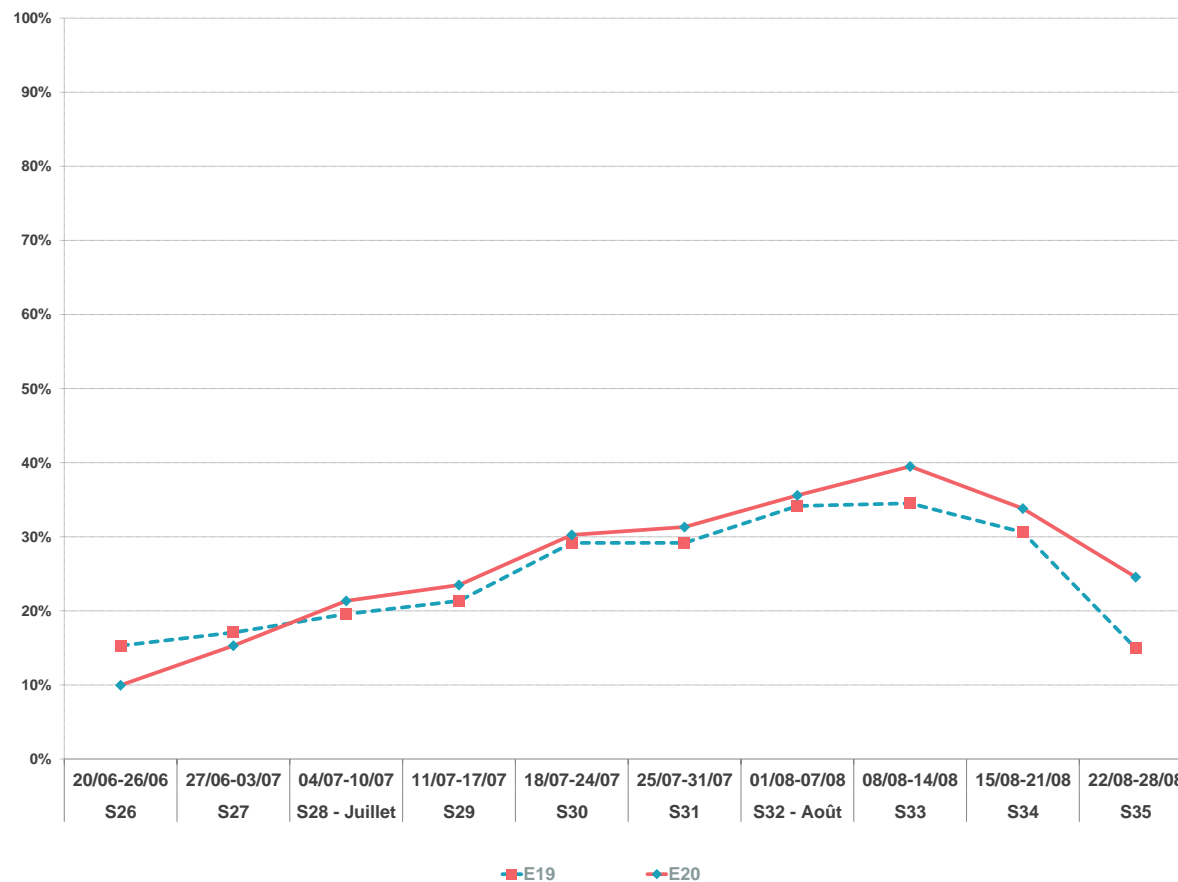
FRÉQUENTATION GLOBALE : LITS PRO + PAP + NON COMMERCIALISÉS

	2019	2020	
NOMBRE DE LITS	4 015	4 015	0,0%
NUITÉES AU LIT	17	19	7,8%
TAUX DE REMPLISSAGE	24,6%	26,5%	1,9 pt(s)



N° sem.	date	TAUX DE REMPLISSAGE		NUITÉES		Evo en %	EVO PERIODES COMMERCIALES (en %)
		E19	E20	E19	E20		
S26	20/06-26/06	15%	10%	4 300	2 800	-34,9%	JUIN
S27	27/06-03/07	17%	15%	4 800	4 300	-10,4%	-22,0%
S28 - Juillet	04/07-10/07	20%	21%	5 500	6 000	9,1%	JUILLET
S29	11/07-17/07	21%	23%	6 000	6 600	10,0%	
S30	18/07-24/07	29%	30%	8 200	8 500	3,7%	7,2%
S31	25/07-31/07	29%	31%	8 200	8 800	7,3%	
S32 - Août	01/08-07/08	34%	36%	9 600	10 000	4,2%	AOUT
S33	08/08-14/08	35%	39%	9 700	11 100	14,4%	
S34	15/08-21/08	31%	34%	8 600	9 500	10,5%	16,8%
S35	22/08-28/08	15%	25%	4 200	6 900	64,3%	
TOTAL		24,6%	26,5%	69 100	74 500	7,8%	EVOLUTION
CŒUR DE SAISON* JUILLET & AOUT		26,7%	30,0%	60 000	67 400	12,3%	

TAUX DE REMPLISSAGE



Pour cette saison estivale 2020, la station de BESSANS enregistre 74 500 nuitées pro + pap + non commercialisées sur l'ensemble de la période.
La semaine 33 est le pic de la saison avec un volume de 11 100 nuitées.
En moyenne, un lit station réalise 19 nuitées sur l'ensemble de la saison.
A date, la station de BESSANS enregistre une hausse de fréquentation de 7,8% (soit +5 400 nuitées) par rapport à l'année dernière.

* Les sommes et les moyennes sont calculées sur les mois de Juillet & Août (de la semaine 28 à la semaine 35)



NOMBRE DE NUITEES PAR NATIONALITE DES LITS PRO - ETE 2020

N° sem.	Date
S26	20/06-26/06
S27	27/06-03/07
S28 - Juillet	04/07-10/07
S29	11/07-17/07
S30	18/07-24/07
S31	25/07-31/07
S32 - Août	01/08-07/08
S33	08/08-14/08
S34	15/08-21/08
S35	22/08-28/08
Total	
Part de marché	
Evolution nuitées N vs N-1	

FR	DE	UK	IRL	NL	BE	LU	CH	IT	ES	PORT	DK	FIN.	SW.	NOR.	HU	CZ	PL	RU	PECO	USA	CAN	AUTRES	
785				53			21																
929				49																			
1 886	28			41				41															
2 509	9			28	6			11															
3 007	34			6			7																
3 020	24			6																			
3 393	20			17	3								3										
3 580	30			32				138															41
3 547	23			43			4	172															
3 266	6			47				71															
25 923	175			322	9		33	433					3										41
96,2%	0,6%			1,2%	0,03%		0,1%	1,6%					0,01%										0,2%
3%	59%	-100%		268%	-95%	-100%	-75%	-50%	-100%					-100%									2876%

NATIONALITÉ

Part FR	Part étrangers
91,4%	8,6%
95,0%	5,0%
94,5%	5,5%
97,9%	2,1%
98,4%	1,6%
99,0%	1,0%
98,7%	1,3%
93,7%	6,3%
93,6%	6,4%
96,3%	3,7%
96,2%	3,8%
RAPPEL E19	
94,0%	6,0%

	E19	E20
NB LOTS	310	290
NB LITS	1 155	1 096



	E19	E20
	139	124
	701	697



N° sem.	date
S26	20/06-26/06
S27	27/06-03/07
S28 - Juillet	04/07-10/07
S29	11/07-17/07
S30	18/07-24/07
S31	25/07-31/07
S32 - Août	01/08-07/08
S33	08/08-14/08
S34	15/08-21/08
S35	22/08-28/08

GLOBAL - LITS PRO		
E19	E20	ECART EN PTS
43%	17%	-25,5
32%	24%	-7,9
37%	39%	2,2
41%	50%	8,9
58%	59%	0,7
58%	60%	2,5
65%	68%	3,1
65%	77%	11,9
55%	74%	19,1
31%	67%	35,6

LITS PÂP		
E19	E20	ECART EN PTS
27%	22%	-5,1
40%	35%	-5,1
40%	39%	-0,1
45%	51%	6,6
49%	53%	4,2
41%	52%	10,4
44%	58%	14,3
39%	62%	22,9
45%	57%	12,0
30%	40%	9,3

TOTAL

48,4%	53,4%	5,1
-------	-------	-----

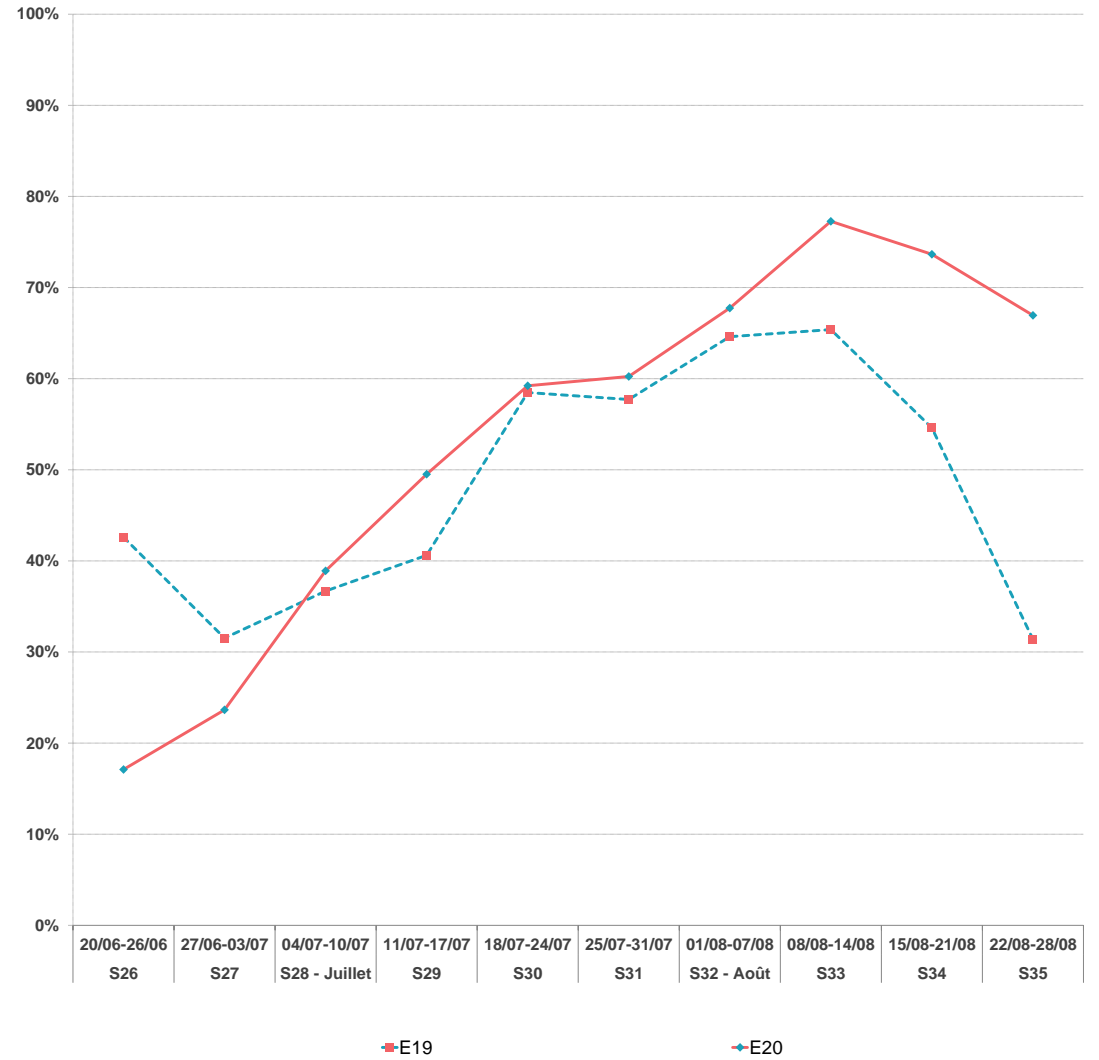
40,0%	46,9%	6,9
-------	-------	-----

CŒUR DE SAISON (JUILLET & AOÛT)

51,2%	61,7%	10,5
-------	-------	------

41,6%	51,6%	10,0
-------	-------	------

TAUX D'OCCUPATION DES LITS PRO



* Les sommes et les moyennes sont calculées sur les mois de Juillet & Août (de la semaine 28 à la semaine 35)



Les catégories d'hébergements

SAISON
ESTIVALE 2020



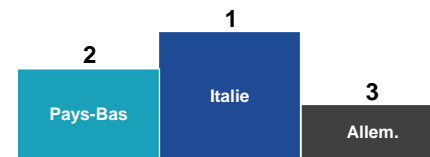
Bessans
Haute Maurienne
Vanoise



LITS PRO = RESIDENCES DE TOURISME + HÔTELS + CLUBS +
V.VACANCES + AGENCES IMMOBILIERES + CAMPINGS



	2019	2020	
NOMBRE DE LITS	1 155	1 096	-5,1%
PART D'ÉTRANGERS	6,0%	3,8%	-2,2 pt(s)
TAUX DE REMPLISSAGE	37,5%	42,0%	4,5 pt(s)
TAUX DE REPONSE	92%	85%	



N° sem.	date	TAUX DE REMPLISSAGE		NUITEES		Evo en %	EVO PERIODES COMMERCIALES (en %)
		E19	E20	E19	E20		
S26	20/06-26/06	29%	15%	2 319	1 155	-50,2%	JUIN
S27	27/06-03/07	23%	21%	1 869	1 635	-12,5%	-33,4%
S28 - Juillet	04/07-10/07	29%	34%	2 350	2 593	10,3%	JUILLET
S29	11/07-17/07	32%	40%	2 618	3 066	17,1%	
S30	18/07-24/07	45%	46%	3 638	3 556	-2,3%	5,2%
S31	25/07-31/07	44%	47%	3 552	3 572	0,6%	
S32 - Août	01/08-07/08	51%	52%	4 131	3 971	-3,9%	AOUT
S33	08/08-14/08	49%	58%	3 995	4 457	11,6%	
S34	15/08-21/08	45%	56%	3 666	4 280	16,8%	18,9%
S35	22/08-28/08	27%	51%	2 195	3 924	78,8%	

TAUX DE REMPLISSAGE



TOTAL	37,5%	42,0%	30 332	32 209	6,2%	EVOLUTION
--------------	-------	-------	--------	--------	------	-----------

CŒUR DE SAISON * (JUILLET & AOUT)	40,4%	47,9%	26 144	29 419	12,5%
----------------------------------------------	-------	-------	--------	--------	-------

■ E19 ◆ E20

* Les sommes et les moyennes sont calculées sur les mois de Juillet & Août (de la semaine 28 à la semaine 35)



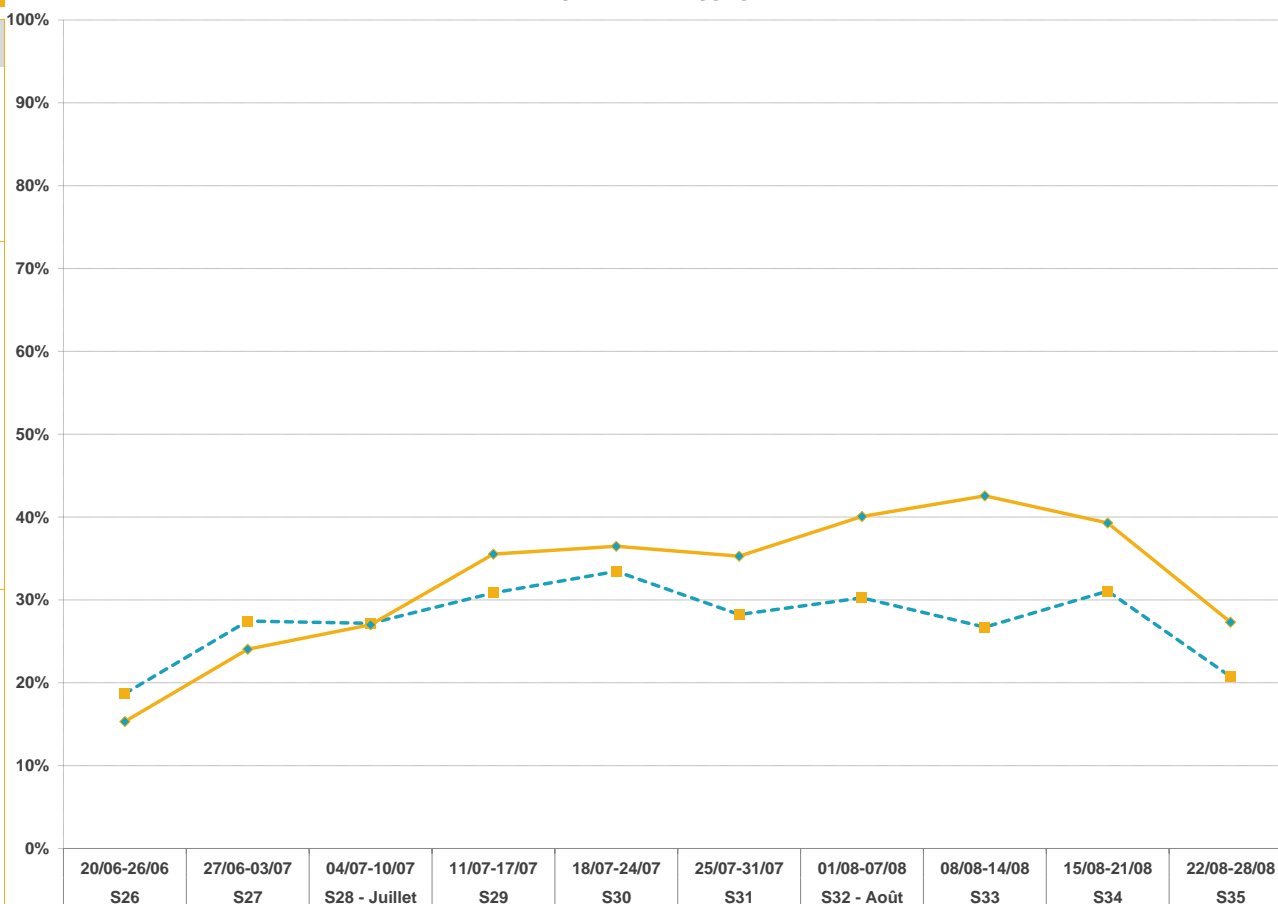
LITS PÂP = C2C + GITES



	☀ 2019	☀ 2020	
NOMBRE DE LITS	701	697	-0,6%
NUITEES AU LIT	19	23	17,6%
TAUX DE REMPLISSAGE	27,5%	32,3%	4,8 pt(s)
TAUX DE REPONSE	100%	100%	

N° sem.	date	TAUX DE REMPLISSAGE		NUITEES			EVO PERIODES COMMERCIALES (en %)
		E19	E20	E19	E20	Evo en %	
S26	20/06-26/06	19%	15%	918	748	-18,5%	JUIN
S27	27/06-03/07	27%	24%	1 347	1 173	-12,9%	-15,2%
S28 - Juillet	04/07-10/07	27%	27%	1 334	1 318	-1,2%	 JUILLET
S29	11/07-17/07	31%	36%	1 514	1 734	14,5%	
S30	18/07-24/07	33%	36%	1 641	1 780	8,4%	
S31	25/07-31/07	28%	35%	1 386	1 721	24,2%	11,5%
S32 - Août	01/08-07/08	30%	40%	1 484	1 955	31,7%	 AOÛT
S33	08/08-14/08	27%	43%	1 311	2 077	58,4%	
S34	15/08-21/08	31%	39%	1 524	1 917	25,7%	
S35	22/08-28/08	21%	27%	1 018	1 333	30,9%	
S35	22/08-28/08	21%	27%	1 018	1 333	30,9%	

TAUX DE REMPLISSAGE



TOTAL	27,5%	32,3%	13 477	15 756	16,9%	EVOLUTION
CŒUR DE SAISON * (JUILLET & AOÛT)	28,6%	35,4%	11 213	13 835	23,4%	

■ E19 ◆ E20

* Les sommes et les moyennes sont calculées sur les mois de Juillet & Août (de la semaine 28 à la semaine 35)



Bessans
Haute Maurienne
Vanoise

Annexes

SAISON
ESTIVALE 2020



L'étude répond aux exigences de la norme

(ISO 20252 : conception, production et commercialisation de solutions pour la mesure des marchés en grande distribution, activité de conseil auprès des directions générales, marketing et commerciales)

L'analyse de la fréquentation touristique des lits de la station se fait de manière exhaustive :

- **Pour les lits pros** : par une interrogation des opérateurs soit en direct, soit via les opérateurs nationaux, soit via des passerelles automatisées.

- **Pour les lits pàp (location de particuliers à particuliers)** : par une collecte automatisée de recherche en ligne.

G2A développe avec des partenaires technologiques des robots analytiques (scroll) qui collectent et traitent de manière hebdomadaire un grand nombre de résultats issus des requêtes destinées à :

- Identifier la programmation de meublés sur les sites de locations de vacances de particulier à particulier,
- Dédoubler les offres des sites de locations de vacances de particuliers à particuliers + collecter l'information sur la volumétrie afférente (nombre de lits),
- Mesurer la performance de ces biens par une analyse des plannings sur les sites internet concernés.

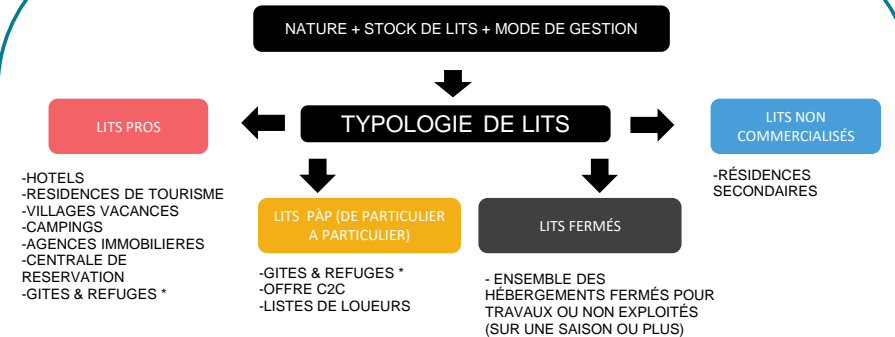
- **Pour les lits non commercialisés** : par la récolte d'indicateurs généraux comme la production d'ordures ménagères ou la consommation d'eau.

L'ensemble des collectes de données et des résultats présentés dans ce rapport sont effectués en respectant le principe de confidentialité.

Un hébergeur non répondant lors de l'enquête est estimé par la moyenne de son secteur.

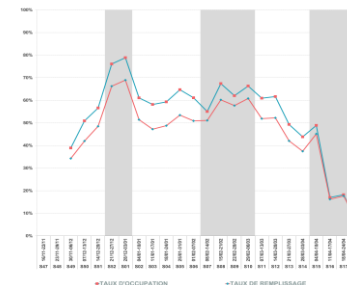
En début de saison, chaque hébergement est enquêté afin de connaître et de mettre à jour son stock.

LA CARTOGRAPHIE DES STOCKS DE LITS TOURISTIQUES EN STATION EST IMPACTANTE POUR LE MODELE ECONOMIQUE :



-GITES & REFUGES * : CLASSEMENT SELON LES TERRITOIRES

Quelle est la différence entre un taux d'occupation et un taux de remplissage ?



- **Le taux d'occupation** indique l'occupation moyenne d'un hébergement (appartement ou chambre) sur une période donnée.

- **Le taux de remplissage** correspond au nombre de personnes séjournant dans ce bien par rapport à la capacité d'accueil totale.

Le taux de remplissage est généralement inférieur au taux d'occupation car un appartement ou une chambre est rarement occupé par le nombre de personnes maximum.

Exemple :

Une chambre de 4 personnes est occupée pendant 1 semaine complète :

- Taux d'occupation: 100%.
- 2 personnes y ont séjourné :
- Taux de remplissage: 50%.

Définitions :

Taux d'occupation : (Nombre de chambres ou d'appartements ou d'emplacements occupés / Nombre de chambres ou d'appartements ou d'emplacements offerts) X 100

Taux de remplissage : (Nombre de lits occupés / Nombre de lits offerts) X 100

AFIN DE RESPECTER LA CONFIDENTIALITE DES HEBERGEURS, LA SOCIETE G2A CONSULTING S'ENGAGE A NE DIFFUSER QUE LES SECTEURS PRESENTANT AU MOINS TROIS HEBERGEURS ET NE PERMETTANT PAS D'ISOLER LES RESULTATS D'UN HEBERGEUR EN PARTICULIER.



AGENCES

100% de taux de réponse

AGENCE MONTAGNE IMMOBILIER - BESSANS
 AGENCE LE VILLAGE
 AGENCE MAEVA.COM BESSANS

Rép	N. Rép
X	
X	
X	



HÔTELS

0% de taux de réponse

HOTEL LE GRAND FOND
 HOTEL LA VANOISE

Rép	N. Rép
	X
	X



RÉSIDENCES DE TOURISME

80% de taux de réponse

RESIDENCE CLOS VANOISE I & II
 RESIDENCE MONT ISERAN

Rép	N. Rép
X	
	X



CENTRES

100% de taux de réponse

CENTRE LA BESSANNAISE

Rép	N. Rép
X	



GITES

100% de taux de réponse

GITE LE PETIT BONHEUR

Rép	N. Rép
X	



CAMPINGS

88% de taux de réponse


L'ILLAZ
 LA GRANGE DE TRAVEROLE

Rép	N. Rép
X	
	X

~ Vos contacts G2A ~



~ Votre référent G2A ~

Charlène BEQUET
Responsable des Chargés d'Études Marketing

 00 (33) 6 59 06 69 28
 charlene.bequet@g2a-consulting.fr

~ Contact G2A ~

Emilie MAISONNASSE
Directrice des études et de la communication

 00 (33) 6 73 33 20 90
 emilie.maisonnasse@g2a-consulting.fr



Hôtel d'entreprises Saturne
Parc D'activités Alpespace
112 voie Albert Einstein 73800
PORTE-DE-SAVOIE



www.g2a-consulting.fr

