



Haute
Maurienne
Vanoise

Observatoire de l'Activité Touristique

~ **BILAN FIN DE SAISON** ~
~ **HIVER 2018/2019** ~

RÉALISÉ HIVER 2018/2019



SOMMAIRE

PAGE DE GARDE	p1.
SOMMAIRE	p2.
ANALYSE COMMENTÉE	p3.
LES CHIFFRES CLÉS - VOLUMÉTRIE & ÉVOLUTIONS	p4.
LES CHIFFRES CLÉS - PERFORMANCES	p5.
LES CHIFFRES CLÉS - PERFORMANCES DES LITS STATION PAR SITES	p6.
FRÉQUENTATION GLOBALE DE LA STATION	p7.
LES MARCHÉS (NATIONALITÉS) DES LITS PROFESSIONNELS	p8.
PROGRAMMATION B2B - STATIONS DE CHARME	p9.
LES DEPENSES CLIENTS	p10.
TAUX D'OCCUPATION PAR TYPE D'HEBERGEMENT	p11.
REPARTITION DU TAUX D'OCCUPATION ENTRE LOCATAIRES & PROPRIETAIRES	p12.
ANNEXES	p13.
<i>LITS CHAUDS</i>	p14.
<i>RESIDENCES DE TOURISME</i>	p15.
<i>HÔTELS</i>	p16.
<i>CLUBS, V. VACANCES & CAMPINGS</i>	p17.
<i>AGENCES IMMOBILIERES</i>	p18.
<i>LITS TIEDES (DE PARTICULIER A PARTICULIER)</i>	p19.
<i>CALENDRIERS DES VACANCES SCOLAIRES</i>	
<i>CALENDRIER HIVER 2018/2019</i>	p20.
<i>CALENDRIER HIVER 2019/2020</i>	p21.
<i>METHODOLOGIE</i>	p22.
<i>LISTE DES RECONDANTS</i>	p23.
<i>AUSSOIS</i>	p24.
<i>BESSANS</i>	p25.
<i>BONNEVAL SUR ARC</i>	p26.
<i>LA NORMA</i>	p27.
<i>VALCENIS</i>	p28.
<i>VALFREJUS</i>	p29.

HAUTE MAURIENNE VANOISE TOURISME

LES CHIFFRES CLÉS - VOLUMÉTRIE & ÉVOLUTIONS

LE STOCK

NOMBRE DE LITS

LES PERFORMANCES

TAUX DE REMPLISSAGE

LES RÉSULTATS

NOMBRE DE NUITÉES

PART D'ÉTRANGERS

	❄️ 2018		❄️ 2019		EVO LUTION		EVO LUTION		❄️ 2018		❄️ 2019		EVO LUTION		EVO LUTION		❄️ 2018		❄️ 2019		EVO LUTION	
					N/N-1	N/N-1	N/N-1	N/N-1					N/N-1	N/N-1	N/N-1	N/N-1					N/N-1	N/N-1
	(en nb lits)	(en nb lits)	(en nb lits)	(en nb lits)	(en pts)	(en pts)	(en pts)	(en pts)	(en nb de nuitées)	(en nb de nuitées)	(en nb de nuitées)	(en nb de nuitées)	(en nb de nuitées)	(en nb de nuitées)	(en nb de nuitées)	(en nb de nuitées)	(en pts)	(en pts)	(en pts)	(en pts)	(en pts)	(en pts)
RESIDENCES DE TOURISME *	8 878	8 600	-278	-3,1%	52,4%	53,7%	1,3	2,5%	586 241	582 189	-4 052	-0,7%	24,7%	23,7%	-1,1							
HÔTELS	905	864	-41	-4,5%	32,0%	35,0%	3,0	9,4%	36 463	38 095	1 632	4,5%	15,4%	20,9%	5,5							
CLUBS, V.VACANCES & CAMPINGS	5 042	4 980	-62	-1,2%	53,4%	54,8%	1,4	2,7%	339 117	343 972	4 855	1,4%	8,8%	8,8%	0,0							
AGENCES IMMOBILIERES *	4 611	4 611	0	0,0%	46,7%	46,1%	-0,7	-1,4%	271 411	267 609	-3 802	-1,4%	8,0%	7,8%	-0,1							
LITS CHAUDS	19 436	19 055	-381	-2,0%	50,4%	51,3%	0,9	1,9%	1 233 232	1 231 865	-1 367	-0,1%	16,6%	16,3%	-0,4							
LITS TIEDES (DE PARTICULIER A PARTICULIER)	8 024	7 987	-37	-0,5%	37,9%	39,2%	1,3	3,4%	383 037	394 115	11 078	2,9%										
LITS FROIDS	20 141	20 559	418	2,1%	13,7%	13,5%	-0,2	-1,5%	347 931	349 920	1 989	0,6%										
LITS ENQUÊTÉS																						
FREQUENTATION GLOBALE	47 601	47 601	0	0,0%	32,7%	32,9%	0,2	0,6%	1 964 200	1 975 900	11 700	0,6%										

* OCCUPATIONS PROPRIETAIRES INCLUSES

❄️ 2018 ❄️ 2019
TAUX DE REPONSE DES ETABLISSEMENTS ENQUETES 97% 93%

HAUTE MAURIENNE VANOISE TOURISME

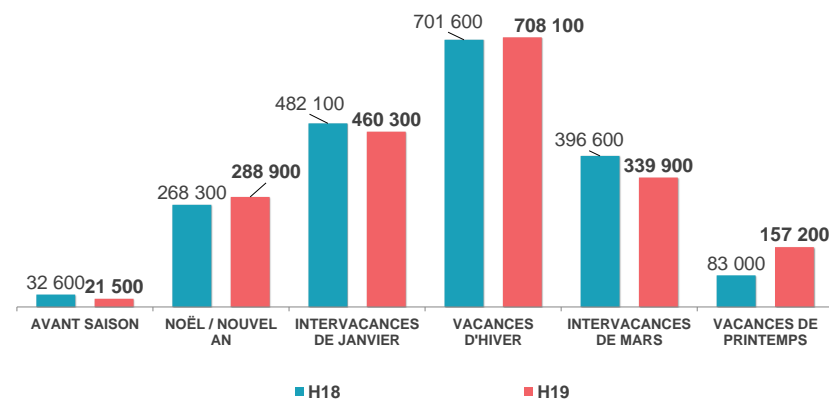
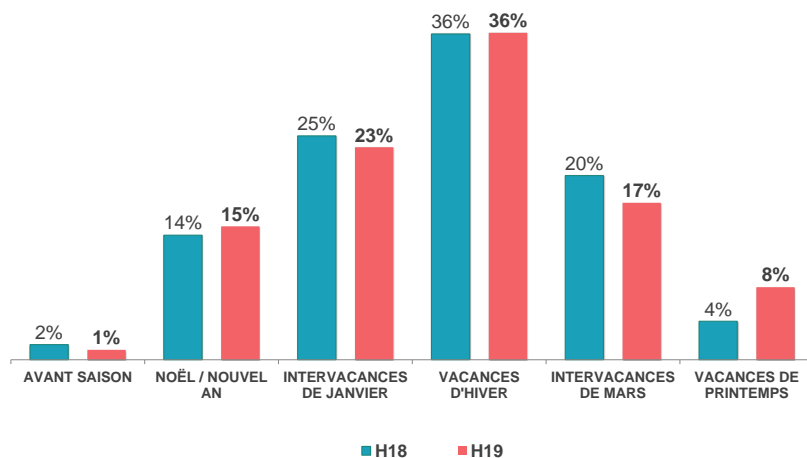
LES CHIFFRES CLÉS - PERFORMANCES

VOLUME DE NUITÉES PAR PERIODES COMMERCIALES

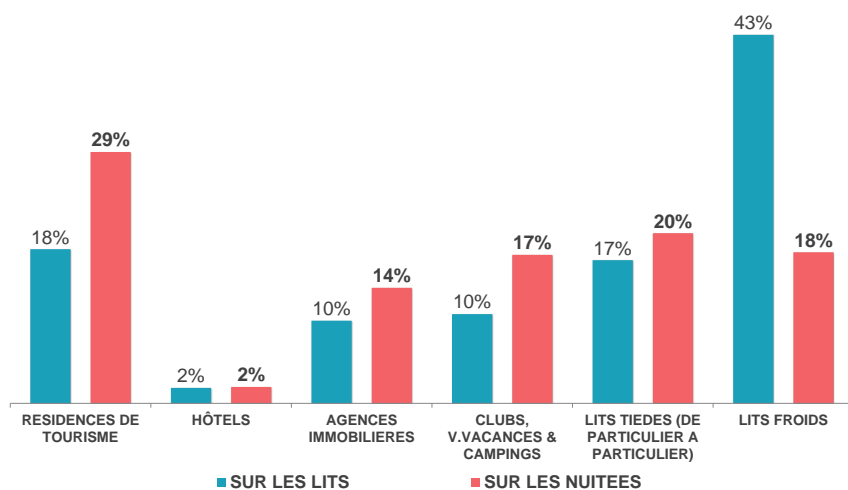


AVANT SAISON	NOËL / NOUVEL AN	INTERVACANCES DE JANVIER	VACANCES D'HIVER	INTERVACANCES DE MARS	VACANCES DE PRINTEMPS
-34,0%	7,7%	-4,5%	0,9%	-14,3%	89,4%

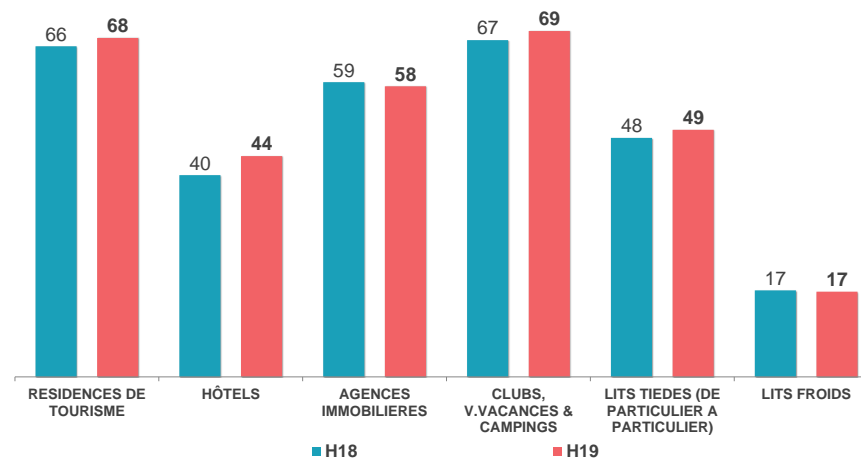
POIDS DES PERIODES COMMERCIALES



PART DE MARCHE - HIVER 2019

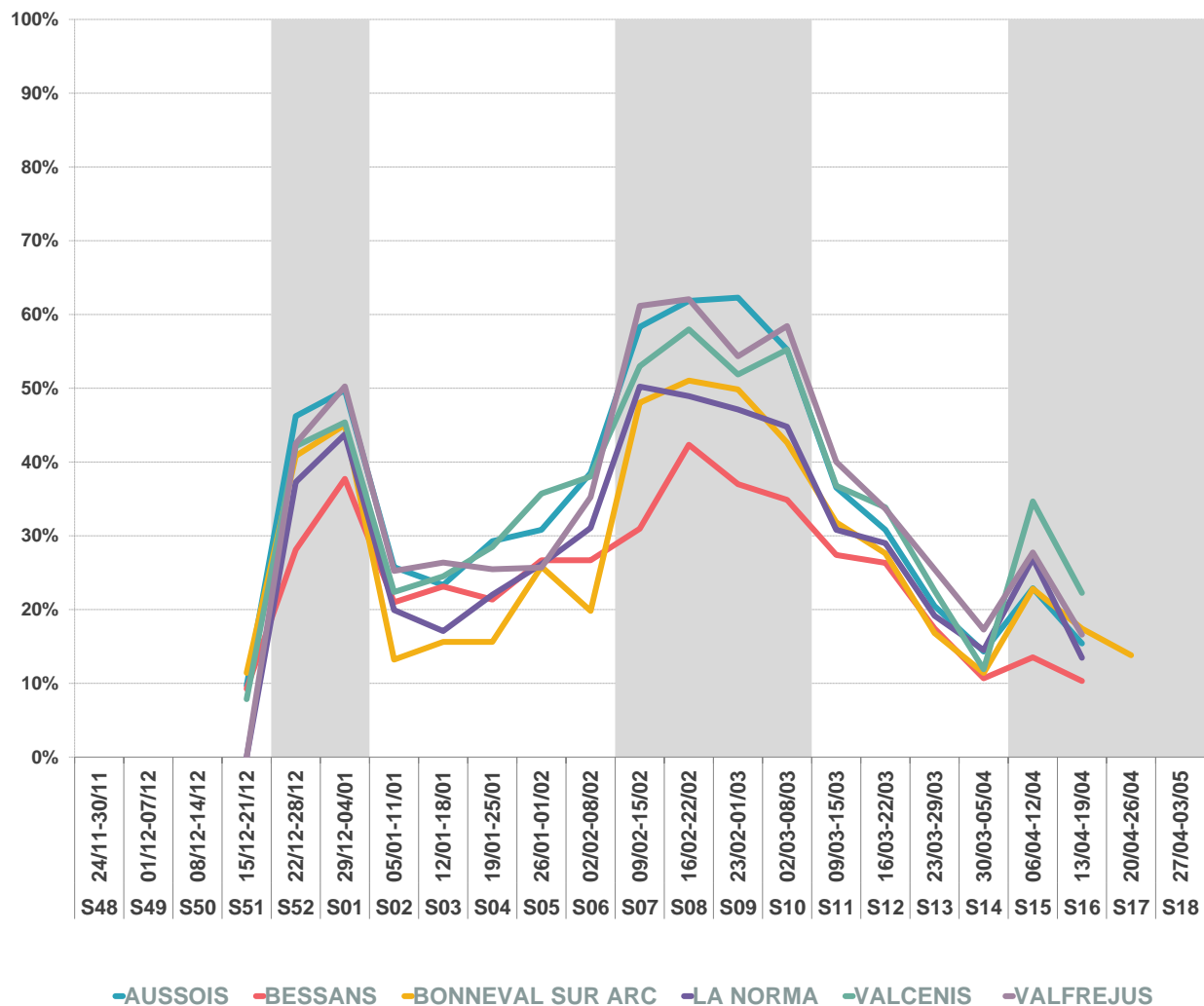


NUITÉES AU LIT - HIVER 2018/2019

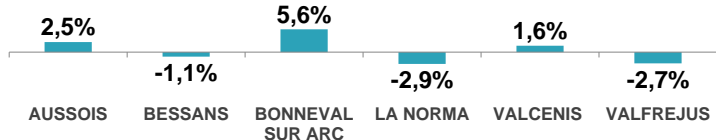


HAUTE MAURIENNE VANOISE TOURISME
 LES CHIFFRES CLÉS - PERFORMANCES DES LITS STATION PAR SITES

TAUX DE REMPLISSAGE - PAR SITES



EVOLUTION DES NUITÉES PAR SITES

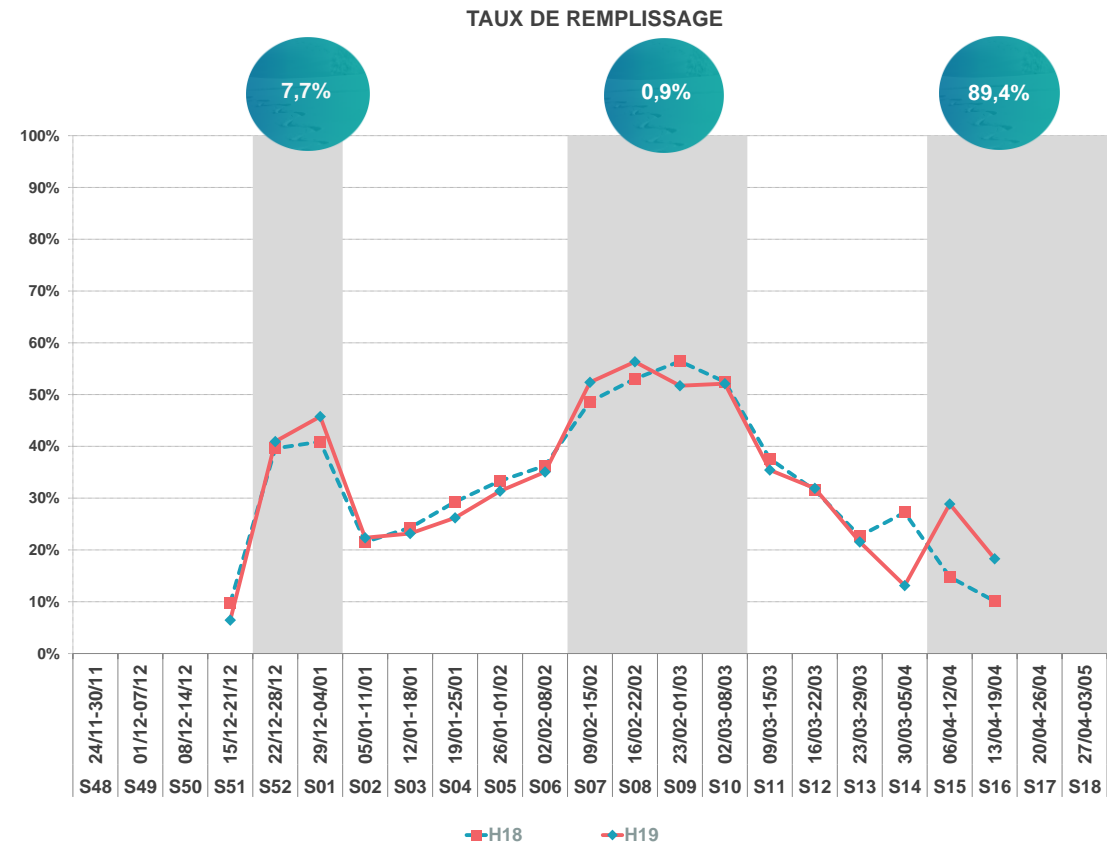


FRÉQUENTATION GLOBALE : CHAUDS + TIÈDES + FROIDS

	❄️ 2018	❄️ 2019	
NOMBRE DE LITS	47 601	47 601	0,0%
NUITÉES AU LIT	41	42	0,6%
TAUX DE REMPLISSAGE	32,7%	32,9%	0,2 pt(s)



N° sem.	date	TAUX DE REMPLISSAGE		NUITÉES		Evo en %	EVO PERIODES COMMERCIALES (en %)
		H18	H19	H18	H19		
S48	24/11-30/11						
S49	01/12-07/12						AVANT SAISON
S50	08/12-14/12						-34,0%
S51	15/12-21/12	10%	6%	32 600	21 500	-34,0%	
S52	22/12-28/12	40%	41%	132 000	136 400	3,3%	NOEL - NOUVEL AN
S01	29/12-04/01	41%	46%	136 300	152 500	11,9%	7,7%
S02	05/01-11/01	22%	22%	71 700	74 500	3,9%	
S03	12/01-18/01	24%	23%	80 900	77 200	-4,6%	INTERVACANCES DE JANVIER
S04	19/01-25/01	29%	26%	97 600	87 300	-10,6%	
S05	26/01-01/02	33%	31%	111 100	104 500	-5,9%	
S06	02/02-08/02	36%	35%	120 800	116 800	-3,3%	
S07	09/02-15/02	49%	52%	162 100	174 500	7,6%	
S08	16/02-22/02	53%	56%	176 700	187 700	6,2%	VACANCES D'HIVER
S09	23/02-01/03	56%	52%	188 000	172 300	-8,4%	
S10	02/03-08/03	52%	52%	174 800	173 600	-0,7%	0,9%
S11	09/03-15/03	38%	35%	125 300	118 100	-5,7%	
S12	16/03-22/03	32%	32%	105 000	106 300	1,2%	INTERVACANCES DE MARS
S13	23/03-29/03	23%	22%	75 600	71 800	-5,0%	
S14	30/03-05/04	27%	13%	90 700	43 700	-51,8%	
S15	06/04-12/04	15%	29%	49 300	96 200	95,1%	
S16	13/04-19/04	10%	18%	33 700	61 000	81,0%	
S17	20/04-26/04						VACANCES DE PRINTEMPS
S18	27/04-03/05						89,4%
TOTAL		32,7%	32,9%	1 964 200	1 975 900	0,6%	EVOLUTION
CŒUR DE SAISON*		35,6%	35,5%	1 897 900	1 893 400	-0,2%	EVOLUTION

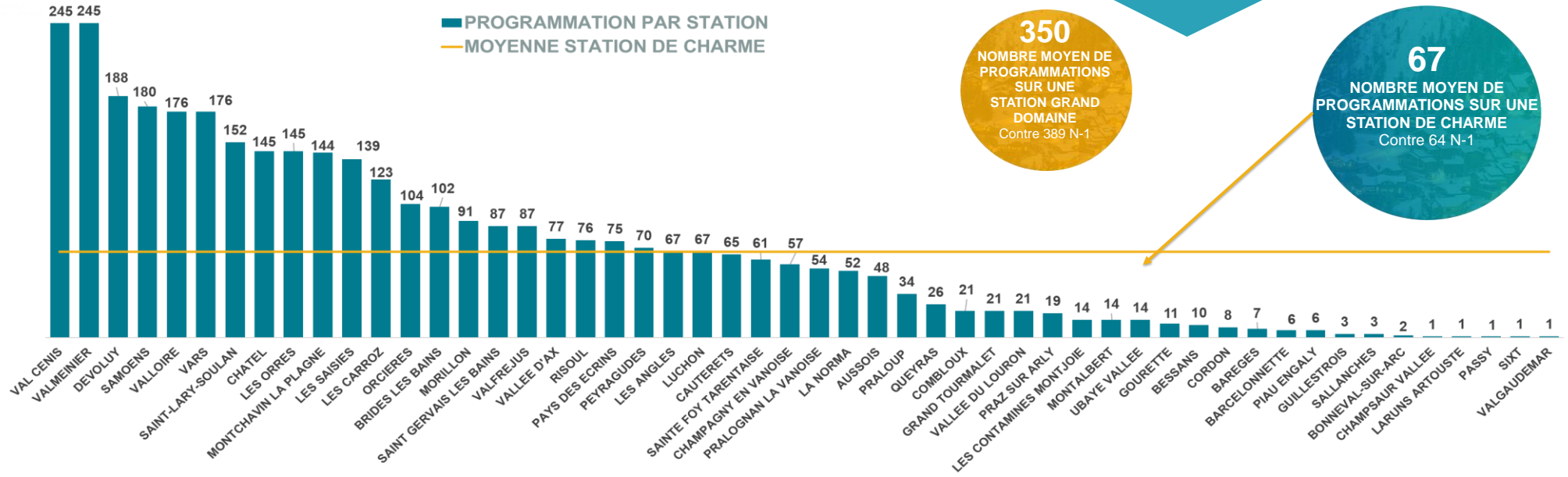


Pour cet hiver 2019, le territoire de HAUTE MAURIENNE VANOISE TOURISME enregistre 1 975 900 nuitées chaudes + tièdes + froides sur l'ensemble de la saison hivernale.

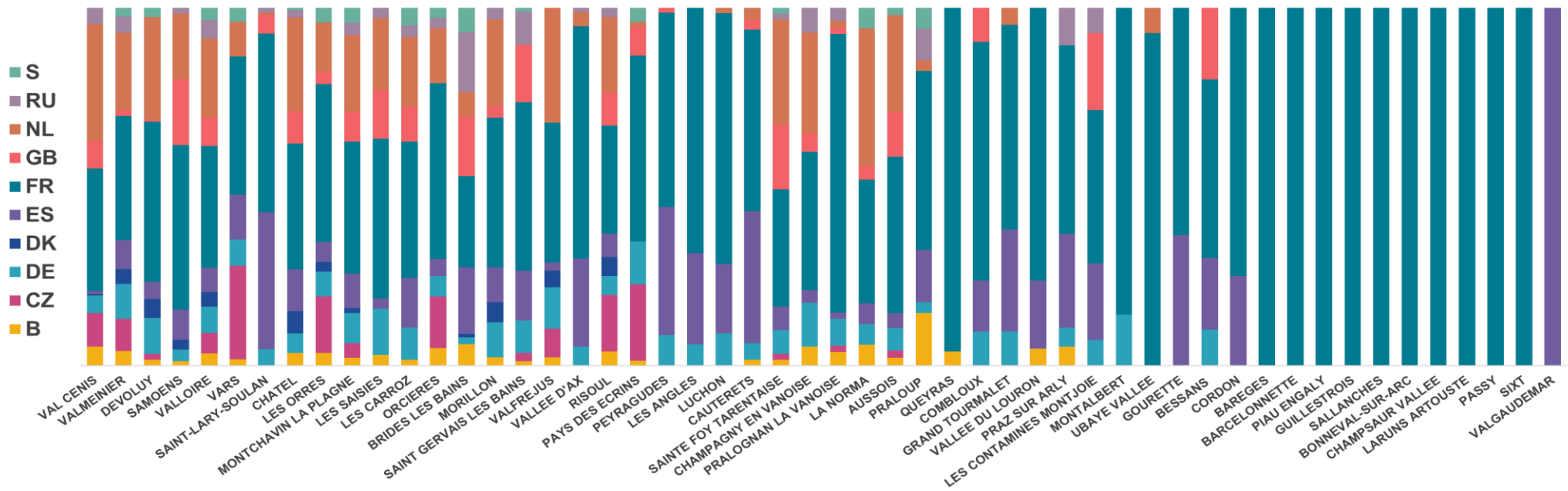
La semaine 08 est le pic de la saison avec un volume de 187 700 nuitées.

A date, le territoire de HAUTE MAURIENNE VANOISE TOURISME enregistre une hausse de fréquentation de 0,6% (soit +11 700 nuitées) par rapport à l'année dernière.

*Cœur de saison : les sommes et les moyennes sont calculées de la semaine 52 à la semaine 15



PART DE PROGRAMMATION PAR STATION ET PAR NATIONALITE

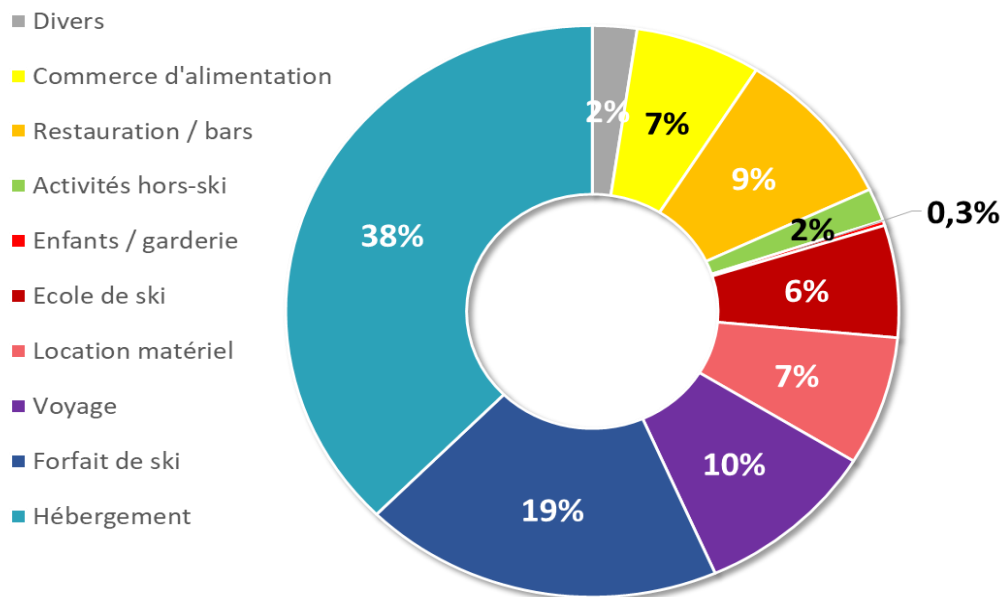


La dépense moyenne par nuit et par personne des clients venus dans le cadre d'un séjour hors package est de **102€**, variant selon les spécificités du massif, profils de touristes et offre en station.

ENQUETES DE CLIENTELE TOURISTIQUE EN FRANCE

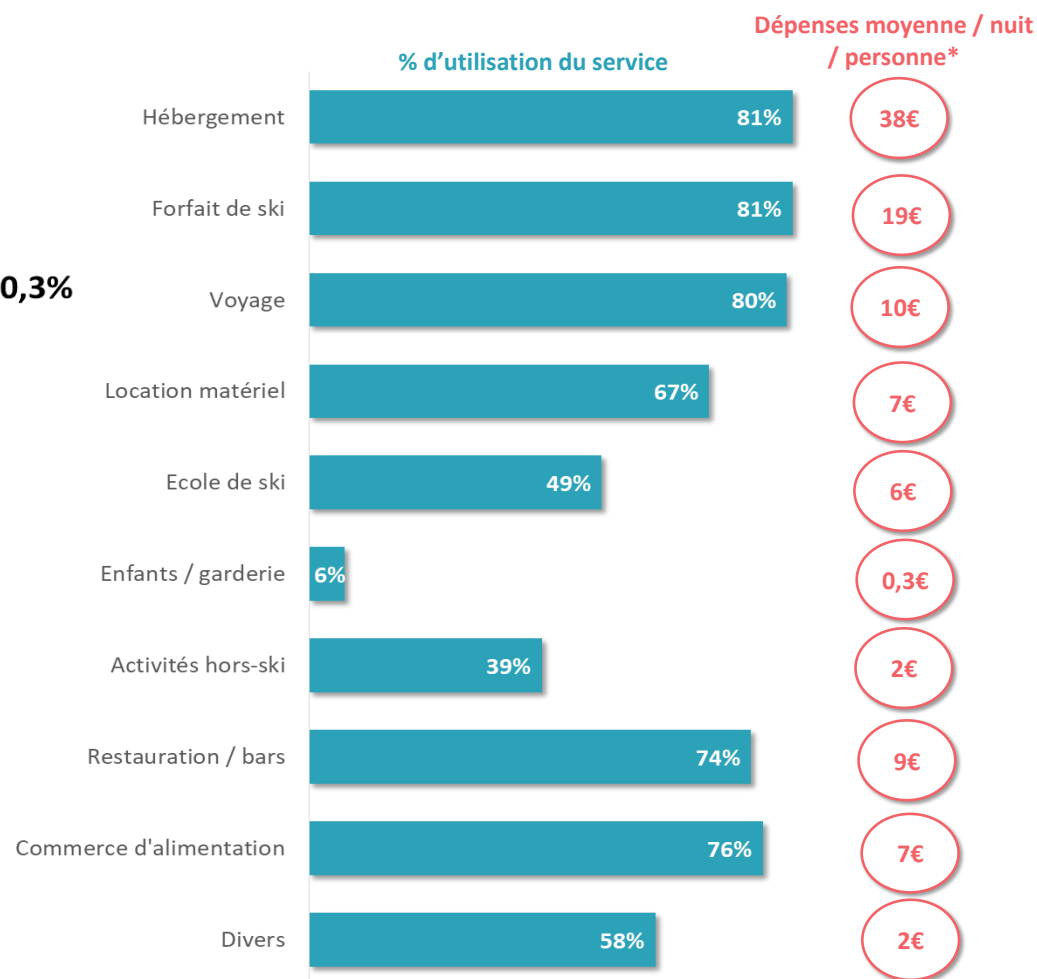
Détail des dépenses moyennes et utilisation des services (hors-package)

Poids moyen de chaque poste de dépenses (hors-package)



La ventilation des dépenses n'est connue que pour les clients n'ayant pas acheté un package.

Source : Enquête panel G2A
 Enquête administrée en ligne
 Cible : Français de 18 ans ou plus ayant effectué au moins un séjour aux sports d'hiver
 Nombre de réponses : 1554
 Saison : 2017/2018 et 2018/2019



*La durée moyenne d'un séjour est de 6,9 nuits pour une tribu composée en moyenne de 3,7 personnes.

	H18	H19		H18	H19		H18	H19		H18	H19		H18	H19	
NB LOTS	1 583	1 516		329	315		1 451	1 432		909	913		4 272	4 176	
NB LITS	8 878	8 600		905	864		5 042	4 980		4 611	4 611		19 436	19 055	



N° sem.	date	RESIDENCES DE TOURISME			HÔTELS			CLUBS, V.VACANCES & CAMPINGS			AGENCES IMMOBILIERES			GLOBAL - LITS CHAUDS		
		H18	H19	ECART EN PTS	H18	H19	ECART EN PTS	H18	H19	ECART EN PTS	H18	H19	ECART EN PTS	H18	H19	ECART EN PTS
S48	24/11-30/11															
S49	01/12-07/12															
S50	08/12-14/12															
S51	15/12-21/12	13%	7%	-6,3	12%	9%	-3,4	24%	15%	-8,8	10%	10%	-0,4	16%	10%	-5,6
S52	22/12-28/12	80%	85%	5,1	50%	51%	1,4	50%	49%	-1,1	82%	78%	-4,0	68%	69%	0,7
S01	29/12-04/01	79%	90%	11,1	59%	68%	8,5	55%	56%	1,3	81%	86%	4,8	70%	76%	6,1
S02	05/01-11/01	58%	62%	3,7	23%	33%	10,0	44%	45%	0,8	37%	37%	-0,2	46%	48%	2,2
S03	12/01-18/01	63%	67%	4,4	31%	25%	-5,8	54%	56%	2,6	53%	49%	-4,3	55%	56%	1,1
S04	19/01-25/01	79%	74%	-4,4	33%	39%	5,3	62%	58%	-4,0	58%	55%	-3,0	65%	62%	-3,3
S05	26/01-01/02	89%	84%	-5,4	47%	46%	-1,1	59%	59%	-0,5	66%	63%	-3,4	71%	68%	-3,1
S06	02/02-08/02	90%	91%	1,2	51%	51%	-0,4	61%	62%	0,8	67%	71%	3,5	72%	73%	1,3
S07	09/02-15/02	92%	94%	1,1	57%	60%	2,6	62%	75%	12,9	87%	95%	7,5	78%	85%	6,6
S08	16/02-22/02	95%	97%	2,2	64%	72%	8,0	74%	80%	6,5	93%	98%	4,6	85%	89%	4,6
S09	23/02-01/03	97%	96%	-0,8	68%	70%	1,9	78%	77%	-1,2	98%	88%	-9,8	89%	86%	-2,7
S10	02/03-08/03	96%	97%	0,5	65%	69%	3,5	75%	75%	0,1	98%	95%	-2,5	87%	87%	-0,1
S11	09/03-15/03	93%	92%	-1,2	59%	54%	-5,2	66%	69%	2,8	87%	75%	-12,2	80%	78%	-2,6
S12	16/03-22/03	84%	87%	3,0	47%	57%	9,3	63%	61%	-1,7	65%	66%	1,2	70%	71%	1,4
S13	23/03-29/03	60%	53%	-6,9	33%	40%	6,9	46%	53%	6,5	49%	43%	-5,3	51%	50%	-1,0
S14	30/03-05/04	81%	22%	-58,9	35%	28%	-6,9	44%	29%	-14,6	53%	23%	-29,9	59%	25%	-33,7
S15	06/04-12/04	29%	77%	48,2	11%	25%	14,2	21%	43%	21,7	25%	45%	20,0	24%	55%	30,4
S16	13/04-19/04	20%	47%	26,5	10%	46%	36,0	17%	19%	3,0	19%	35%	16,0	18%	35%	16,8
S17	20/04-26/04															
S18	27/04-03/05															
TOTAL		72,1%	73,4%	1,3	42,1%	46,8%	4,7	53,0%	54,5%	1,5	62,8%	61,9%	-1,0	61,3%	62,4%	1,1
CŒUR DE SAISON*		79,1%	79,3%	0,2	46,0%	49,2%	3,3	57,1%	59,2%	2,1	68,9%	66,8%	-2,1	66,9%	67,4%	0,5

*Cœur de saison : les moyennes sont calculées de la semaine 52 à la semaine 15



❄️ 2018 ❄️ 2019

NOMBRE DE LOTS 1 583 1 516
 NOMBRE DE LITS 8 878 8 600



❄️ 2018 ❄️ 2019

NOMBRE DE LOTS 909 913
 NOMBRE DE LITS 4 611 4 611



N° sem.	date
S48	24/11-30/11
S49	01/12-07/12
S50	08/12-14/12
S51	15/12-21/12
S52	22/12-28/12
S01	29/12-04/01
S02	05/01-11/01
S03	12/01-18/01
S04	19/01-25/01
S05	26/01-01/02
S06	02/02-08/02
S07	09/02-15/02
S08	16/02-22/02
S09	23/02-01/03
S10	02/03-08/03
S11	09/03-15/03
S12	16/03-22/03
S13	23/03-29/03
S14	30/03-05/04
S15	06/04-12/04
S16	13/04-19/04
S17	20/04-26/04
S18	27/04-03/05

LOCATION		
H18	H19	ECART EN PTS
12%	6%	-6,3
76%	79%	2,2
77%	85%	7,9
56%	59%	2,6
61%	63%	2,6
76%	69%	-7,0
86%	80%	-6,6
88%	88%	0,1
89%	90%	1,9
92%	93%	1,0
93%	93%	-0,2
94%	94%	-0,1
90%	88%	-2,3
79%	82%	2,3
56%	49%	-7,0
77%	18%	-59,5
25%	73%	47,4
18%	41%	23,4

PROPRIETAIRE		
H18	H19	ECART EN PTS
1%	1%	0,0
4%	7%	2,8
2%	5%	3,2
2%	3%	1,1
2%	4%	1,8
3%	5%	2,6
3%	4%	1,2
2%	3%	1,1
4%	3%	-0,7
3%	4%	1,2
4%	3%	-0,6
3%	3%	0,6
4%	5%	1,1
5%	5%	0,7
4%	4%	0,1
4%	4%	0,6
4%	5%	0,9
3%	6%	3,1

GLOBAL		
H18	H19	ECART EN PTS
13%	7%	-6,3
80%	85%	5,1
79%	90%	11,1
58%	62%	3,7
63%	67%	4,4
79%	74%	-4,4
89%	84%	-5,4
90%	91%	1,2
92%	94%	1,1
95%	97%	2,2
97%	96%	-0,8
96%	97%	0,5
93%	92%	-1,2
84%	87%	3,0
60%	53%	-6,9
81%	22%	-58,9
29%	77%	48,2
20%	47%	26,5

LOCATION		
H18	H19	ECART EN PTS
4%	4%	0,7
65%	58%	-6,7
62%	61%	-0,4
22%	23%	1,1
39%	35%	-4,4
43%	38%	-4,4
51%	47%	-3,8
55%	56%	1,6
78%	78%	-0,1
80%	77%	-3,5
84%	72%	-12,0
84%	79%	-5,3
68%	57%	-11,5
48%	47%	-1,4
34%	26%	-8,9
41%	10%	-31,0
13%	31%	17,2
10%	20%	9,6

PROPRIETAIRE		
H18	H19	ECART EN PTS
7%	6%	-1,1
17%	20%	2,7
20%	25%	5,2
15%	13%	-1,3
14%	14%	0,0
16%	17%	1,4
15%	16%	0,4
13%	15%	1,8
9%	17%	7,6
13%	21%	8,0
14%	17%	2,3
13%	16%	2,8
19%	18%	-0,7
17%	20%	2,6
14%	18%	3,6
12%	13%	1,0
12%	15%	2,8
9%	15%	6,3

GLOBAL		
H18	H19	ECART EN PTS
10%	10%	-0,4
82%	78%	-4,0
81%	86%	4,8
37%	37%	-0,2
53%	49%	-4,3
58%	55%	-3,0
66%	63%	-3,4
67%	71%	3,5
87%	95%	7,5
93%	98%	4,6
98%	88%	-9,8
98%	95%	-2,5
87%	75%	-12,2
65%	66%	1,2
49%	43%	-5,3
53%	23%	-29,9
25%	45%	20,0
19%	35%	15,9

TOTAL

69,1% **69,2%** 0,1

3,0% **4,2%** 1,1

72,1% **73,4%** 1,3

49,0% **45,5%** -3,5

13,8% **16,4%** 2,5

62,8% **61,9%** -1,0

CŒUR DE SAISON*

75,9% **75,0%** -0,9

3,2% **4,3%** 1,1

79,1% **79,3%** 0,2

54,3% **49,7%** -4,6

14,6% **17,1%** 2,5

68,9% **66,8%** -2,1

*Cœur de saison : les moyennes sont calculées de la semaine 52 à la semaine 15



Haute
Maurienne
Vanoise

Observatoire de l'Activité Touristique

~ ANNEXES ~

RÉALISÉ HIVER 2018/2019



LITS CHAUDS = RESIDENCES DE TOURISME + HÔTELS + CLUBS
 & V.VACANCES + AGENCES IMMOBILIERES + CAMPINGS



TAUX DE REMPLISSAGE

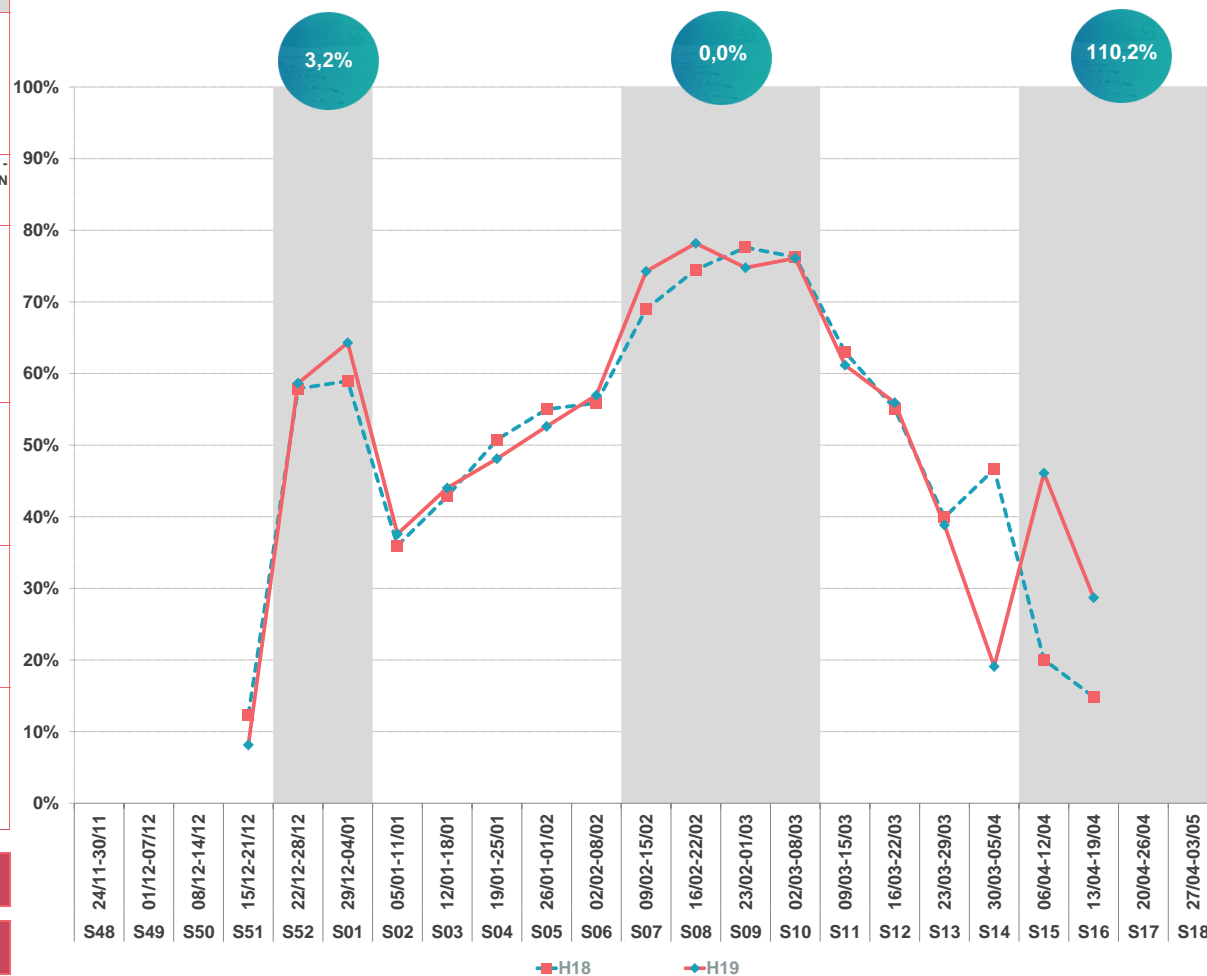
NUITEES

N° sem.	date	H18	H19	H18	H19	Evo en %
S48	24/11-30/11					
S49	01/12-07/12					
S50	08/12-14/12					
S51	15/12-21/12	12%	8%	16 700	10 862	-35,0%
S52	22/12-28/12	58%	59%	78 751	78 228	-0,7%
S01	29/12-04/01	59%	64%	80 201	85 761	6,9%
S02	05/01-11/01	36%	38%	48 932	50 130	2,4%
S03	12/01-18/01	43%	44%	58 300	58 714	0,7%
S04	19/01-25/01	51%	48%	69 066	64 152	-7,1%
S05	26/01-01/02	55%	53%	74 845	70 187	-6,2%
S06	02/02-08/02	56%	57%	76 025	75 984	-0,1%
S07	09/02-15/02	69%	74%	93 878	99 064	5,5%
S08	16/02-22/02	74%	78%	101 336	104 284	2,9%
S09	23/02-01/03	78%	75%	105 568	99 733	-5,5%
S10	02/03-08/03	76%	76%	103 747	101 515	-2,2%
S11	09/03-15/03	63%	61%	85 724	81 581	-4,8%
S12	16/03-22/03	55%	56%	74 937	74 605	-0,4%
S13	23/03-29/03	40%	39%	54 316	51 821	-4,6%
S14	30/03-05/04	47%	19%	63 441	25 469	-59,9%
S15	06/04-12/04	20%	46%	27 265	61 486	125,5%
S16	13/04-19/04	15%	29%	20 200	38 289	89,5%
S17	20/04-26/04					
S18	27/04-03/05					

TOTAL	50,4%	51,3%	1 233 232	1 231 865	-0,1%	EVOLUTION
CŒUR DE SAISON*	55,0%	55,4%	1 196 331	1 182 714	-1,1%	EVOLUTION

	❄️ 2018	❄️ 2019	
NOMBRE DE LITS	19 436	19 055	-2,0%
PART D'ETRANGERS	16,6%	16,3%	-0,4 pt(s)
TAUX DE REMPLISSAGE	50,4%	51,3%	0,9 pt(s)
TAUX DE REPOSE	97%	90%	

TAUX DE REMPLISSAGE

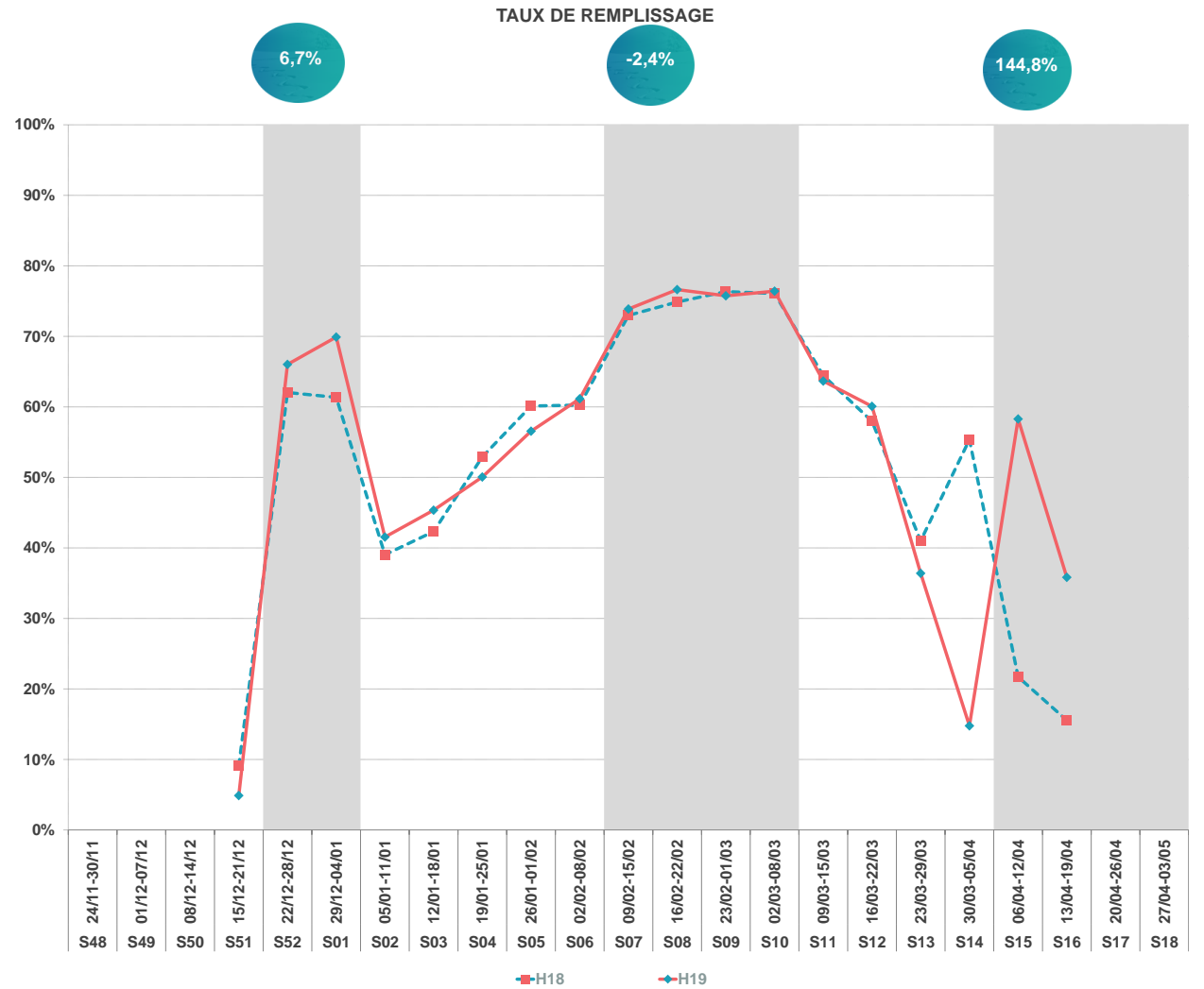


*Cœur de saison : les sommes et les moyennes sont calculées de la semaine 52 à la semaine 15



	❄️ 2018	❄️ 2019	
NOMBRE DE LITS	8 878	8 600	-3,1%
PART D'ETRANGERS	24,7%	23,7%	-1,1 pt(s)
TAUX DE REMPLISSAGE	52,4%	53,7%	1,3 pt(s)
TAUX DE REPONSE	98%	98%	

N° sem.	date	TAUX DE REMPLISSAGE		NUITEES		Evo en %	EVO PERIODES COMMERCIALES (en %)
		H18	H19	H18	H19		
S48	24/11-30/11						
S49	01/12-07/12						
S50	08/12-14/12						
S51	15/12-21/12	9%	5%	5 644	2 938	-47,9%	
S52	22/12-28/12	62%	66%	38 554	39 741	3,1%	NOEL - NOUVEL AN
S01	29/12-04/01	61%	70%	38 123	42 078	10,4%	6,7%
S02	05/01-11/01	39%	42%	24 256	25 000	3,1%	
S03	12/01-18/01	42%	45%	26 298	27 299	3,8%	INTERVACANCES DE JANVIER
S04	19/01-25/01	53%	50%	32 880	30 129	-8,4%	
S05	26/01-01/02	60%	57%	37 361	34 045	-8,9%	
S06	02/02-08/02	60%	61%	37 446	36 813	-1,7%	
S07	09/02-15/02	73%	74%	45 350	44 478	-1,9%	VACANCES D'HIVER
S08	16/02-22/02	75%	77%	46 526	46 129	-0,9%	
S09	23/02-01/03	76%	76%	47 446	45 601	-3,9%	
S10	02/03-08/03	76%	76%	47 274	46 002	-2,7%	
S11	09/03-15/03	64%	64%	40 041	38 316	-4,3%	
S12	16/03-22/03	58%	60%	36 016	36 162	0,4%	INTERVACANCES DE MARS
S13	23/03-29/03	41%	36%	25 477	21 907	-14,0%	
S14	30/03-05/04	55%	15%	34 402	8 894	-74,1%	
S15	06/04-12/04	22%	58%	13 486	35 085	160,2%	VACANCES DE PRINTEMPS
S16	13/04-19/04	16%	36%	9 660	21 572	123,3%	144,8%
S17	20/04-26/04						
S18	27/04-03/05						
TOTAL		52,4%	53,7%	586 241	582 189	-0,7%	EVOLUTION
CŒUR DE SAISON*		57,4%	57,9%	570 937	557 679	-2,3%	EVOLUTION
	Nuitées Locatives			560 986	549 066	-2,1%	Les nuitées locatives représentent 94,3% des nuitées totales
	Nuitées Propriétaires			25 255	33 123	31,2%	



*Cœur de saison : les sommes et les moyennes sont calculées de la semaine 52 à la semaine 15



TAUX DE REMPLISSAGE



NUITEES

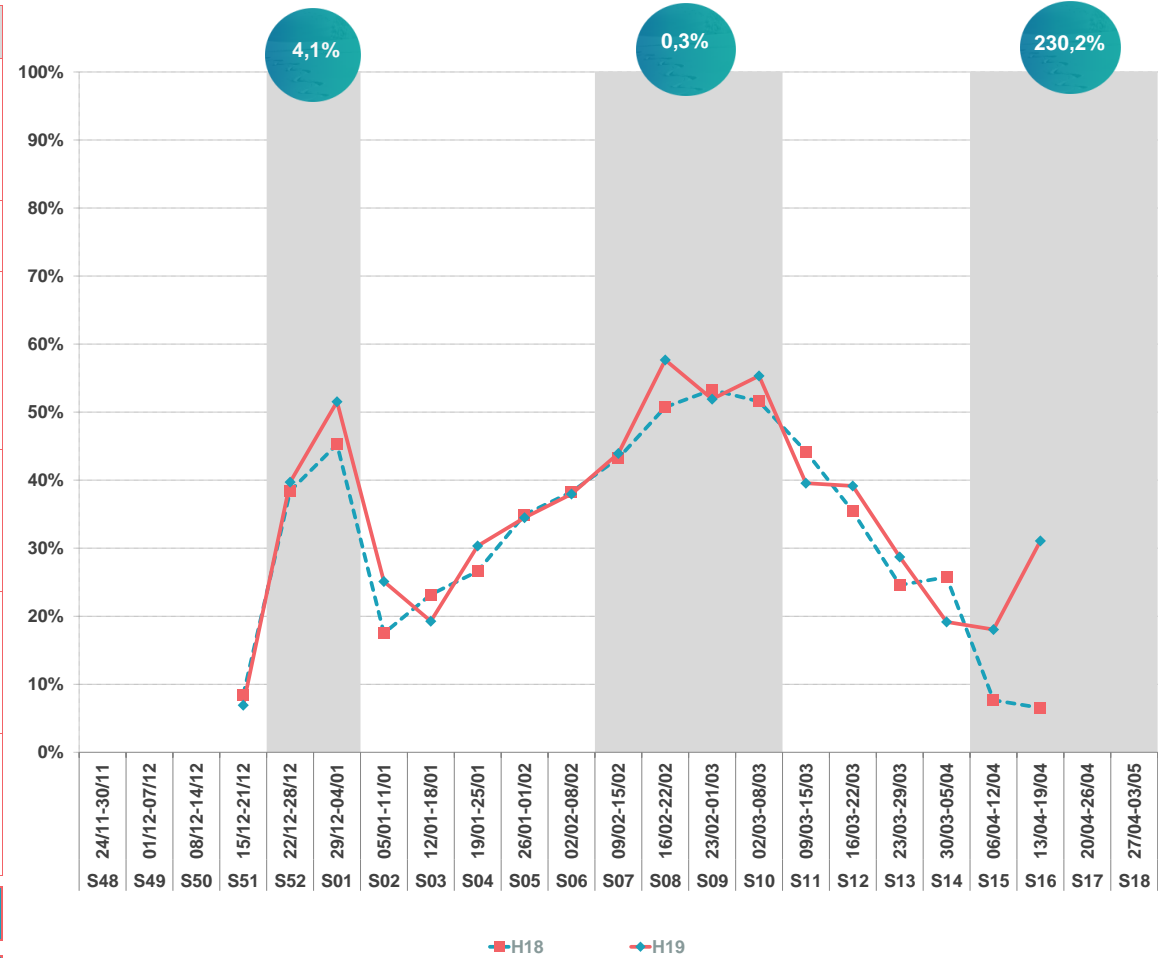
N° sem.	date	H18	H19	H18	H19	Evo en %	EVO PERIODES COMMERCIALES (en %)
S48	24/11-30/11						
S49	01/12-07/12						
S50	08/12-14/12						
S51	15/12-21/12	8%	7%	533	419	-21,4%	
S52	22/12-28/12	38%	40%	2 434	2 402	-1,3%	AVANT SAISON -21,4%
S01	29/12-04/01	45%	52%	2 868	3 117	8,7%	NOEL - NOUVEL AN 4,1%
S02	05/01-11/01	17%	25%	1 108	1 518	37,0%	INTERVACANCES DE JANVIER 0,0%
S03	12/01-18/01	23%	19%	1 468	1 165	-20,7%	
S04	19/01-25/01	27%	30%	1 686	1 835	8,8%	
S05	26/01-01/02	35%	34%	2 213	2 085	-5,8%	
S06	02/02-08/02	38%	38%	2 424	2 296	-5,3%	
S07	09/02-15/02	43%	44%	2 739	2 657	-3,0%	VACANCES D'HIVER 0,3%
S08	16/02-22/02	51%	58%	3 215	3 488	8,5%	
S09	23/02-01/03	53%	52%	3 375	3 140	-7,0%	
S10	02/03-08/03	52%	55%	3 267	3 347	2,4%	INTERVACANCES DE MARS -7,0%
S11	09/03-15/03	44%	40%	2 800	2 393	-14,5%	
S12	16/03-22/03	35%	39%	2 244	2 368	5,5%	
S13	23/03-29/03	25%	29%	1 558	1 736	11,5%	
S14	30/03-05/04	26%	19%	1 631	1 159	-28,9%	
S15	06/04-12/04	8%	18%	486	1 091	124,6%	VACANCES DE PRINTEMPS 230,2%
S16	13/04-19/04	7%	31%	414	1 879	354,1%	
S17	20/04-26/04						
S18	27/04-03/05						

TOTAL	32,0%	35,0%	36 463	38 095	4,5%	EVOLUTION
-------	-------	-------	--------	--------	------	-----------

CŒUR DE SAISON*	35,0%	37,0%	35 515	35 797	0,8%	EVOLUTION
-----------------	-------	-------	--------	--------	------	-----------

	❄️ 2018	❄️ 2019	
NOMBRE DE LITS	905	864	-4,5%
PART D'ETRANGERS	15,4%	20,9%	5,5 pt(s)
TAUX DE REMPLISSAGE	32,0%	35,0%	3,0 pt(s)
TAUX DE REPONSE	72%	68%	

TAUX DE REMPLISSAGE



*Cœur de saison : les sommes et les moyennes sont calculées de la semaine 52 à la semaine 15



TAUX DE REMPLISSAGE

NUITEES

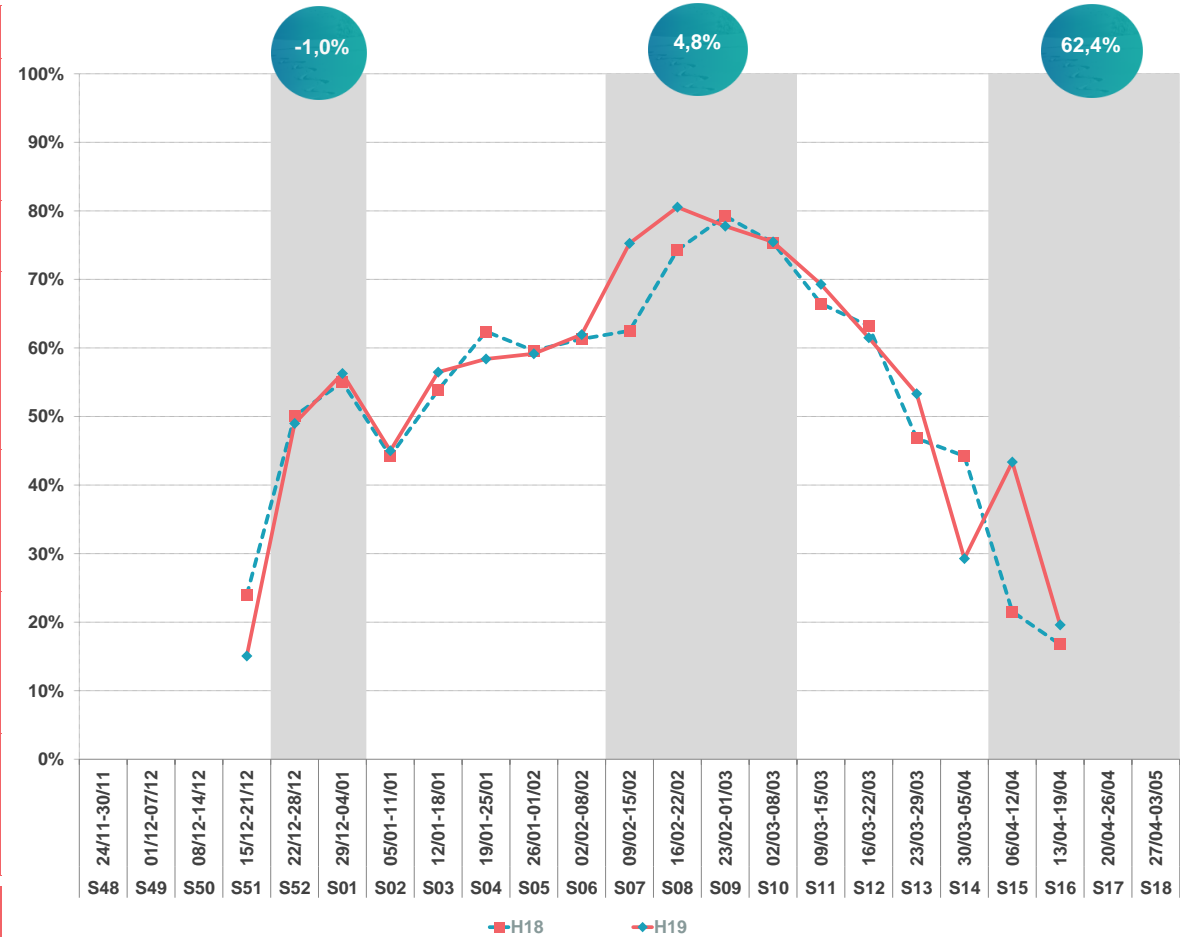
N° sem.	date	H18	H19	H18	H19	Evo en %	EVO PERIODES COMMERCIALES (en %)
S48	24/11-30/11						
S49	01/12-07/12						
S50	08/12-14/12						
S51	15/12-21/12	24%	15%	8 454	5 250	-37,9%	
S52	22/12-28/12	50%	49%	17 673	17 079	-3,4%	NOEL - NOUVEL AN
S01	29/12-04/01	55%	56%	19 412	19 617	1,1%	
S02	05/01-11/01	44%	45%	15 611	15 691	0,5%	
S03	12/01-18/01	54%	56%	19 010	19 688	3,6%	INTERVACANCES DE JANVIER
S04	19/01-25/01	62%	58%	22 022	20 355	-7,6%	
S05	26/01-01/02	60%	59%	21 036	20 622	-2,0%	
S06	02/02-08/02	61%	62%	21 640	21 598	-0,2%	
S07	09/02-15/02	62%	75%	22 059	26 235	18,9%	VACANCES D'HIVER
S08	16/02-22/02	74%	81%	26 221	28 077	7,1%	
S09	23/02-01/03	79%	78%	27 966	27 113	-3,1%	
S10	02/03-08/03	75%	75%	26 601	26 308	-1,1%	
S11	09/03-15/03	66%	69%	23 463	24 154	2,9%	
S12	16/03-22/03	63%	62%	22 302	21 439	-3,9%	INTERVACANCES DE MARS
S13	23/03-29/03	47%	53%	16 521	18 590	12,5%	
S14	30/03-05/04	44%	29%	15 614	10 206	-34,6%	
S15	06/04-12/04	22%	43%	7 605	15 115	98,8%	VACANCES DE PRINTEMPS
S16	13/04-19/04	17%	20%	5 907	6 835	15,7%	
S17	20/04-26/04						
S18	27/04-03/05						

TOTAL	53,4%	54,8%	339 117	343 972	1,4%	EVOLUTION
--------------	-------	-------	---------	---------	------	------------------

CŒUR DE SAISON*	57,5%	59,5%	324 756	331 887	2,2%	EVOLUTION
------------------------	-------	-------	---------	---------	------	------------------

	❄️ 2018	❄️ 2019	
NOMBRE DE LITS	5 042	4 980	-1,2%
PART D'ETRANGERS	8,8%	8,8%	0,0 pt(s)
TAUX DE REMPLISSAGE	53,4%	54,8%	1,4 pt(s)
TAUX DE REPONSE	95%	72%	

TAUX DE REMPLISSAGE



*Cœur de saison : les sommes et les moyennes sont calculées de la semaine 52 à la semaine 15

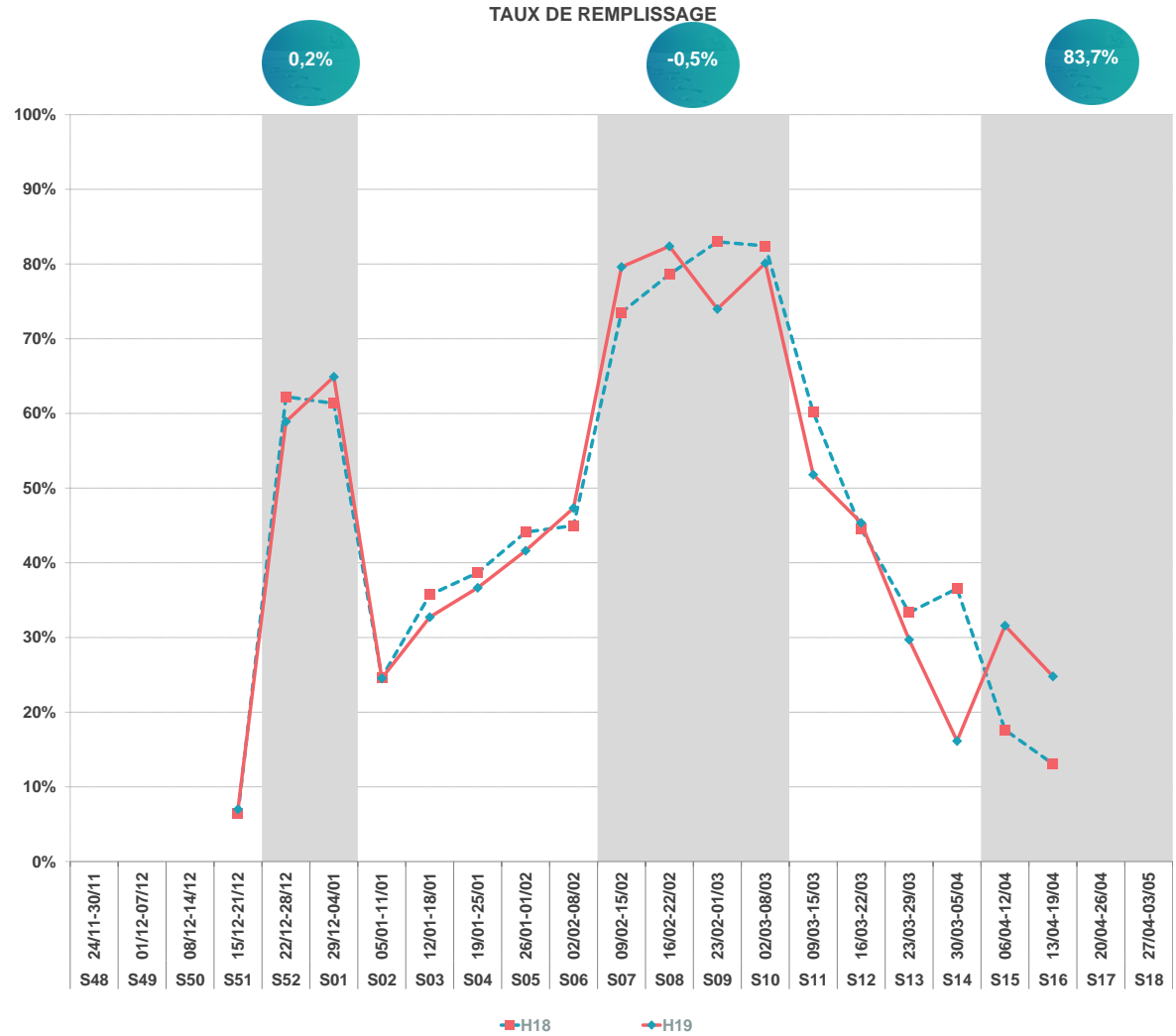


Taux de remplissage propriétaires compris.



N° sem.	date	TAUX DE REMPLISSAGE		NUITEES		Evo en %	EVO PERIODES COMMERCIALES (en %)
		H18	H19	H18	H19		
S48	24/11-30/11						
S49	01/12-07/12						
S50	08/12-14/12						
S51	15/12-21/12	6%	7%	2 069	2 255	9,0%	AVANT SAISON 9,0%
S52	22/12-28/12	62%	59%	20 090	19 006	-5,4%	NOEL - NOUVEL AN 0,2%
S01	29/12-04/01	61%	65%	19 797	20 949	5,8%	INTERVACANCES DE JANVIER -2,8%
S02	05/01-11/01	25%	25%	7 956	7 921	-0,4%	VACANCES D'HIVER -0,5%
S03	12/01-18/01	36%	33%	11 524	10 562	-8,3%	INTERVACANCES DE MARS -18,1%
S04	19/01-25/01	39%	37%	12 479	11 833	-5,2%	VACANCES DE PRINTEMPS 83,7%
S05	26/01-01/02	44%	42%	14 235	13 435	-5,6%	
S06	02/02-08/02	45%	47%	14 515	15 277	5,2%	
S07	09/02-15/02	74%	80%	23 730	25 694	8,3%	
S08	16/02-22/02	79%	82%	25 374	26 590	4,8%	
S09	23/02-01/03	83%	74%	26 781	23 879	-10,8%	
S10	02/03-08/03	82%	80%	26 604	25 858	-2,8%	
S11	09/03-15/03	60%	52%	19 419	16 718	-13,9%	
S12	16/03-22/03	45%	45%	14 375	14 636	1,8%	
S13	23/03-29/03	33%	30%	10 761	9 588	-10,9%	
S14	30/03-05/04	37%	16%	11 794	5 210	-55,8%	
S15	06/04-12/04	18%	32%	5 688	10 195	79,2%	
S16	13/04-19/04	13%	25%	4 220	8 003	89,7%	
S17	20/04-26/04						
S18	27/04-03/05						
TOTAL		46,7%	46,1%	271 411	267 609	-1,4%	EVOLUTION
CŒUR DE SAISON*		51,3%	49,8%	265 123	257 351	-2,9%	EVOLUTION
	Nuitées Locatives			213 037	198 256	-6,9%	Les nuitées locatives représentent 74,1% des nuitées totales
	Nuitées Propriétaires			58 375	69 353	18,8%	

	❄️ 2018	❄️ 2019	
NOMBRE DE LITS	4 611	4 611	0,0%
PART D'ETRANGERS	8,0%	7,8%	-0,1 pt(s)
TAUX DE REMPLISSAGE	46,7%	46,1%	-0,7 pt(s)
TAUX DE REPONSE	100%	100%	



*Cœur de saison : les sommes et les moyennes sont calculées de la semaine 52 à la semaine 15



LITS TIEDES = C2C + LOUEURS PARTICULIERS + GITES



TAUX DE REMPLISSAGE

NUITEES

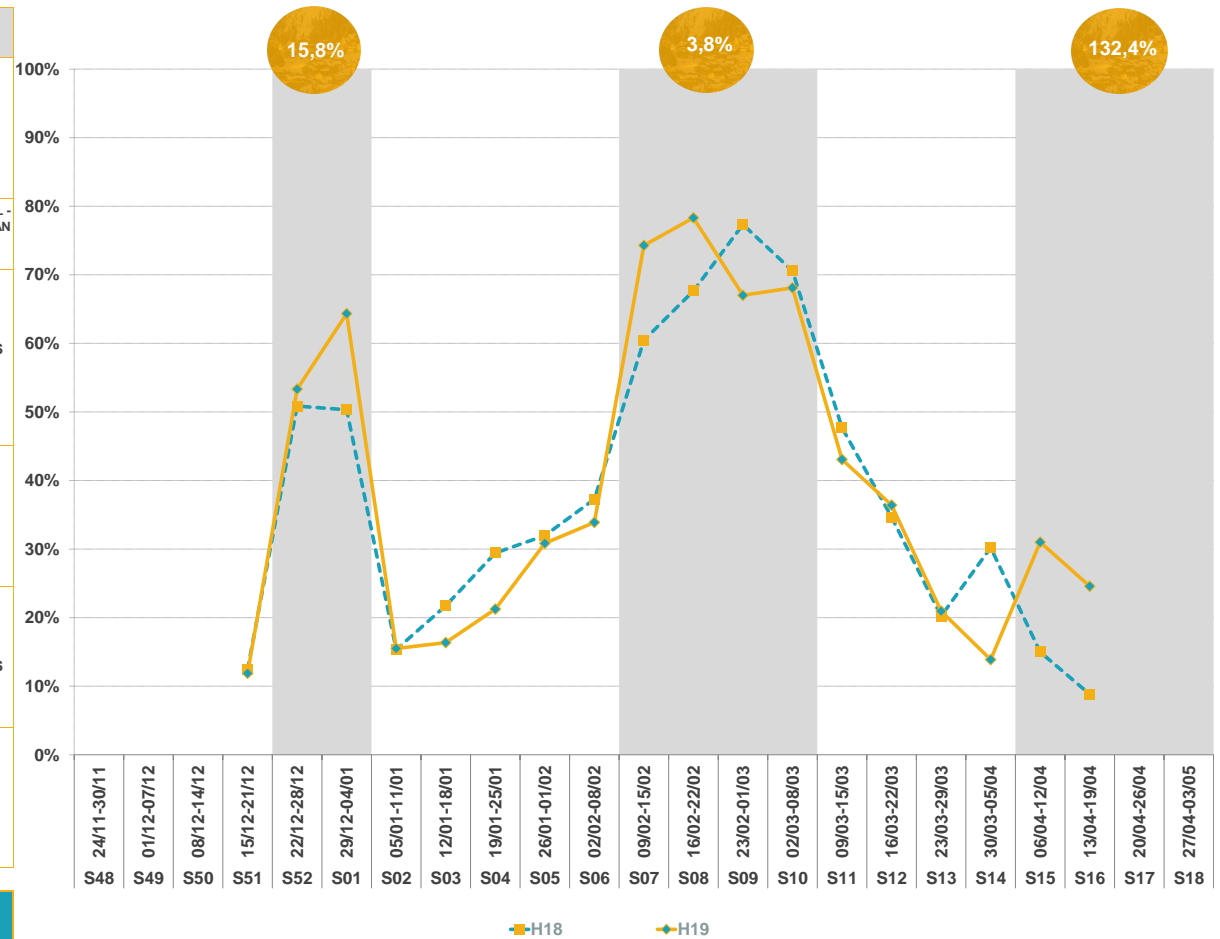
N° sem.	date	H18	H19	H18	H19	Evo en %	EVO PERIODES COMMERCIALES (en %)
S48	24/11-30/11						
S49	01/12-07/12						
S50	08/12-14/12						
S51	15/12-21/12	12%	12%	6 988	6 641	-5,0%	
S52	22/12-28/12	51%	53%	28 565	29 812	4,4%	AVANT SAISON
S01	29/12-04/01	50%	64%	28 260	35 973	27,3%	-5,0%
S02	05/01-11/01	15%	15%	8 618	8 664	0,5%	NOEL - NOUVEL AN
S03	12/01-18/01	22%	16%	12 205	9 144	-25,1%	15,8%
S04	19/01-25/01	29%	21%	16 527	11 881	-28,1%	INTERVACANCES DE JANVIER
S05	26/01-01/02	32%	31%	17 956	17 241	-4,0%	-13,6%
S06	02/02-08/02	37%	34%	20 930	18 944	-9,5%	
S07	09/02-15/02	60%	74%	33 959	41 531	22,3%	VACANCES D'HIVER
S08	16/02-22/02	68%	78%	38 003	43 779	15,2%	
S09	23/02-01/03	77%	67%	43 436	37 469	-13,7%	3,8%
S10	02/03-08/03	71%	68%	39 634	38 070	-3,9%	INTERVACANCES DE MARS
S11	09/03-15/03	48%	43%	26 797	24 080	-10,1%	
S12	16/03-22/03	35%	36%	19 458	20 352	4,6%	
S13	23/03-29/03	20%	21%	11 362	11 710	3,1%	
S14	30/03-05/04	30%	14%	16 967	7 754	-54,3%	-14,3%
S15	06/04-12/04	15%	31%	8 416	17 332	105,9%	VACANCES DE PRINTEMPS
S16	13/04-19/04	9%	25%	4 955	13 738	177,3%	
S17	20/04-26/04						
S18	27/04-03/05						

TOTAL	37,9%	39,2%	383 037	394 115	2,9%	EVOLUTION
CŒUR DE SAISON*	41,3%	41,8%	371 094	373 736	0,7%	EVOLUTION

*Cœur de saison : les sommes et les moyennes sont calculées de la semaine 52 à la semaine 15

	❄️ 2018	❄️ 2019	
NOMBRE DE LITS	8 024	7 987	-0,5%
TAUX DE REMPLISSAGE	37,9%	39,2%	1,3 pt(s)
TAUX DE REPONSE	100%	100%	

TAUX DE REMPLISSAGE



CALENDRIER HIVER 2018/2019

Périodes commerciales	N° Semaine	FR	GB	NL	BE	LU	DE	ES	CH	IT	IR	RU	PL	CZ	SK	SL	NO	FI	DK	SW	USA	AU	BR	AS	TR	GR	
Début de saison	N° 48 24/11 au 30/11																										
	N° 49 01/12 au 07/12																										
	N° 50 08/12 au 14/12																										
	N° 51 15/12 au 21/12																										
Vacances de Noël	N° 52 22/12 au 28/12	A+B+C	P																								
	N° 1 29/12 au 04/01	A+B+C	P																								
	N° 2 05/01 au 11/01																										
	N° 3 12/01 au 18/01																										
	N° 4 19/01 au 25/01																										
	N° 5 26/01 au 01/02																										
	N° 6 02/02 au 08/02																										
	N° 7 09/02 au 15/02	B	P																								
Vacances d'hiver	N° 8 16/02 au 22/02	B+A	P (n)																								
	N° 9 23/02 au 01/03	A+C	P	P (s)																							
	N° 10 02/03 au 08/03	C																									
	N° 11 09/03 au 15/03																										
	N° 12 16/03 au 22/03																										
	N° 13 23/03 au 29/03																										
	N° 14 30/03 au 05/04																										
Vacances de printemps	N° 15 06/04 au 12/04	B	P																								
	N° 16 13/04 au 19/04	B+A	P																								
	N° 17 20/04 au 26/04	A+C	P																								
	N° 18 27/04 au 03/05	C																									

Zone A = Besançon, Bordeaux, Clermont-Ferrand, Dijon, Grenoble, Limoges, Lyon, Poitiers
 Zone B = Aix-Marseille, Amiens, Caen, Lille, Nancy-Metz, Nantes, Nice, Orléans-Tours, Reims, Rennes, Rouen, Strasbourg
 Zone C = Créteil, Montpellier, Paris, Toulouse, Versailles
 P= Partiel en fonction des zones

Quelques dates:
 Immaculée : Samedi 08 décembre 2018
 Noël : Mardi 25 décembre 2018
 Jour de l'an : Mardi 01 Janvier 2019
 Noël orthodoxe : Lundi 07 Janvier 2019
 Lundi de pâques : Lundi 22 Avril 2019
 Semaine sainte : Dimanche 14 avril au dimanche 20 avril 2019
 Pâques orthodoxe : Dimanche 21 avril 2019

CALENDRIER HIVER 2019/2020

Périodes commerciales	N° Semaine	FR	GB	NL	BE	LU	DE	ES	CH	IT	IR	RU	PL	CZ	SK	SL	NO	FI	DK	SW	USA	AU	BR	AS	TR	GR	
Début de saison	N° 48 23/11 au 29/11																					thanksgiving					
	N° 49 30/11 au 06/12																										
	N° 50 07/12 au 13/12							6/12-8/12		6/12-8/12																	
	N° 51 14/12 au 20/12																										
Vacances de Noël	N° 52 21/12 au 27/12	A+B+C																									
	N°1 28/12 au 03/01	A+B+C	P																								
	N°2 04/01 au 10/01																										
	N°3 11/01 au 17/01																										
	N°4 18/01 au 24/01																										
	N°5 25/01 au 31/01																										
	N°6 01/02 au 07/02																										
	Vacances d'hiver	N°7 08/02 au 14/02	C	P																							
N°8 15/02 au 21/02		C+B	P	P(n)																							
N°9 22/02 au 28/02		B+A		P(s)																							
N°10 29/02 au 06/03		A						Hamburg						24/02-01/03													
	N°11 07/03 au 13/03							Hamburg																			
	N°12 14/03 au 20/03																										
	N°13 21/03 au 27/03																										
	N°14 28/03 au 03/04																										
Vacances de printemps	N°15 04/04 au 10/04	C	P																								
	N°16 11/04 au 17/04	C+B																									
	N°17 18/04 au 24/04	A+B																									
	N°18 25/04 au 01/05	A																									

Zone A = Besançon, Bordeaux, Clermont-Ferrand, Dijon, Grenoble, Limoges, Lyon, Poitiers
 Zone B = Aix Marseille, Amiens, Caen, Lille, Nancy-Metz, Nantes, Nice, Orléans-Tours, Reims, Rennes, Rouen, Strasbourg
 Zone C = Créteil, Montpellier, Paris, Toulouse, Versailles
 P= Partiel en fonction des zones

Quelques dates:
 Immaculée : dimanche 08 décembre 2019
 Noël : Mercredi 25 décembre 2019
 Jour de l'an : Mercredi 01 Janvier 2020
 Noël orthodoxe : Mardi 07 Janvier 2020
 Lundi de pâques : Lundi 13 Avril 2020
 Semaine sainte : Dimanche 5 avril au samedi 11 avril 2020
 Pâques orthodoxe : Dimanche 19 avril 2020



G2A CONSULTING certifié iso 20252 conforme aux exigences de la norme

(ISO 20252 : conception, production et commercialisation de solutions pour la mesure des marchés en grande distribution, activité de conseil auprès des directions générales, marketing et commerciales)

L'analyse de la fréquentation touristique des lits de la station se fait de manière exhaustive :

- **Pour les lits marchands** : par une interrogation des opérateurs soit en direct, soit via les opérateurs nationaux, soit via des passerelles automatisées.

- **Pour les lits de location de particuliers à particuliers** : par une collecte automatisée de recherche en ligne.

G2A développe avec des partenaires technologiques des robots analytiques (scroll) qui collectent et traitent de manière hebdomadaire un grand nombre de résultats issus des requêtes destinées à :

- Identifier la programmation de meublés sur les sites de locations de vacances de particulier à particulier,
- Dédoubler les offres des sites de locations de vacances de particuliers à particuliers + collecter l'information sur la volumétrie afférente (nombre de lits),
- Mesurer la performance de ces biens par une analyse des plannings sur les sites internet concernés.

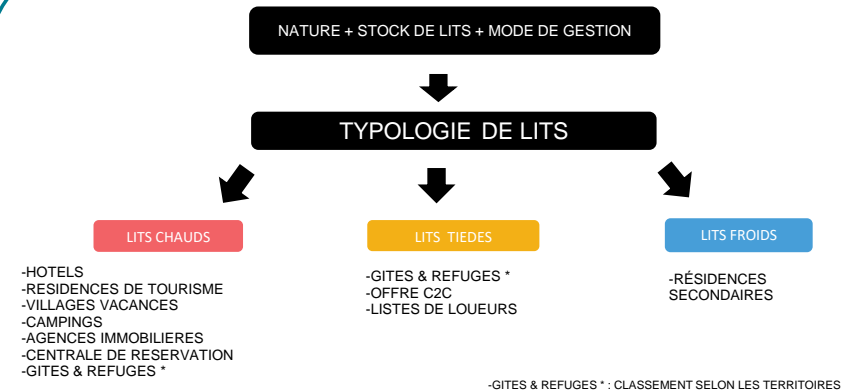
- **Pour les lits froids** : par la récolte d'indicateurs généraux comme la production d'ordures ménagères ou la consommation d'eau.

L'ensemble des collectes de données et des résultats présentés dans ce rapport sont effectués en respectant le principe de confidentialité. Un hébergeur non répondant lors de l'enquête est estimé par la moyenne de son secteur.

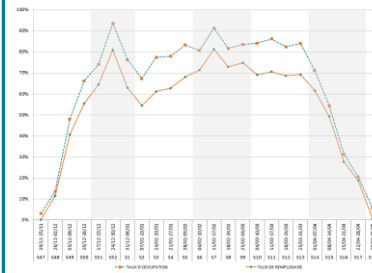
Le processus de l'enquête :

- **Mise à jour des stocks en début de saison** (lits marchands par interrogation des professionnels / lits non marchands par inventaire internet),
- **Enquête exhaustive auprès des professionnels de la station** pour recueillir le remplissage et l'occupation des établissements,
- **Analyse des plannings sur les principaux sites de locations de vacances** (C2C): Association de loueurs de meublés, groupe HomeAway (Aritel / Homelidays...), Médiavacances, Chalet Montagne... Pour les meublés, le recueil des données est effectué à partir d'une analyse des plannings en ligne,
- **Livrables par niveau d'exposition commerciale** et par catégorie d'hébergement à la fois sur la saison et par période commerciale.

LA CARTOGRAPHIE DES STOCKS DE LITS TOURISTIQUES EN STATION EST IMPACTANTE POUR LE MODELE ECONOMIQUE :



Quelle est la différence entre un taux d'occupation et un taux de remplissage?



- **Le taux d'occupation** indique l'occupation moyenne d'un hébergement (appartement ou chambre) sur une période donnée.

- **Le taux de remplissage** correspond au nombre de personnes séjournant dans ce bien par rapport à la capacité d'accueil totale.

Le taux de remplissage est généralement inférieur au taux d'occupation car un appartement ou une chambre est rarement occupé par le nombre de personnes maximum.

Exemple :

Une chambre de 4 personnes est occupée pendant 1 semaine complète:

- ➡ Taux d'occupation: 100%.
- ➡ 2 personnes y ont séjourné:
- ➡ Taux de remplissage: 50%.

Définitions :

Taux d'occupation : (Nombre de chambres ou appartements ou d'emplacements occupés / Nombre de chambres ou appartements ou emplacements offerts) X 100

Taux de remplissage : (Nombre de lits occupés / Nombre de lits offerts) X 100

FREQUENTATION GLOBALE = CHAUD + TIEDES + FROIDS

	❄️ 2018	❄️ 2019	
NOMBRE DE LITS	6 491	6 491	0,0%
TAUX DE REMPLISSAGE	34,2%	35,1%	0,8 pt(s)



TAUX DE REMPLISSAGE

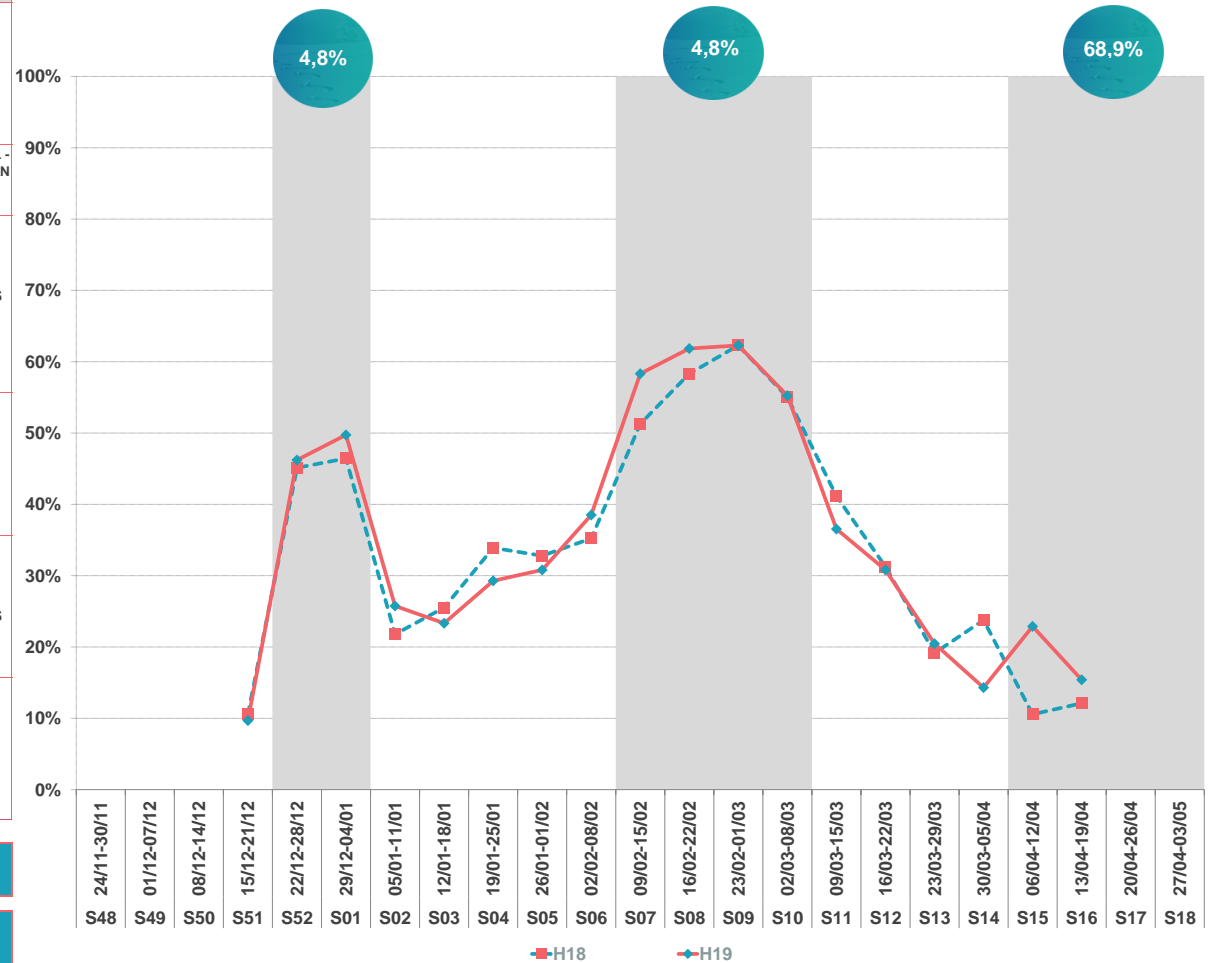
NUITEES

N° sem.	date	H18	H19	H18	H19	Evo en %	EVO PERIODES COMMERCIALES (en %)
S48	24/11-30/11						
S49	01/12-07/12						
S50	08/12-14/12						
S51	15/12-21/12	11%	10%	4 800	4 400	-8,3%	AVANT SAISON -8,3%
S52	22/12-28/12	45%	46%	20 500	21 000	2,4%	NOEL - NOUVEL AN 4,8%
S01	29/12-04/01	46%	50%	21 100	22 600	7,1%	4,8%
S02	05/01-11/01	22%	26%	9 900	11 700	18,2%	INTERVACANCES DE JANVIER -1,0%
S03	12/01-18/01	26%	23%	11 600	10 600	-8,6%	
S04	19/01-25/01	34%	29%	15 400	13 300	-13,6%	
S05	26/01-01/02	33%	31%	14 900	14 000	-6,0%	
S06	02/02-08/02	35%	39%	16 000	17 500	9,4%	VACANCES D'HIVER 4,8%
S07	09/02-15/02	51%	58%	23 300	26 500	13,7%	
S08	16/02-22/02	58%	62%	26 500	28 100	6,0%	
S09	23/02-01/03	62%	62%	28 300	28 300	0,0%	
S10	02/03-08/03	55%	55%	25 000	25 100	0,4%	INTERVACANCES DE MARS -11,5%
S11	09/03-15/03	41%	37%	18 700	16 600	-11,2%	
S12	16/03-22/03	31%	31%	14 200	14 000	-1,4%	
S13	23/03-29/03	19%	20%	8 700	9 300	6,9%	
S14	30/03-05/04	24%	14%	10 800	6 500	-39,8%	VACANCES DE PRINTEMPS 68,9%
S15	06/04-12/04	11%	23%	4 800	10 400	116,7%	
S16	13/04-19/04	12%	15%	5 500	7 000	27,3%	
S17	20/04-26/04						
S18	27/04-03/05						

TOTAL	34,2%	35,1%	280 000	286 900	2,5%	EVOLUTION
CŒUR DE SAISON*	37,1%	37,9%	269 700	275 500	2,2%	EVOLUTION

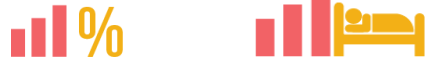
*Cœur de saison : les sommes et les moyennes sont calculées de la semaine 52 à la semaine 15

TAUX DE REMPLISSAGE



FREQUENTATION GLOBALE = CHAUD + TIEDES + FROIDS

	❄️ 2018	❄️ 2019	
NOMBRE DE LITS	4 015	4 015	0,0%
TAUX DE REMPLISSAGE	25,0%	24,7%	-0,3 pt(s)



TAUX DE REMPLISSAGE

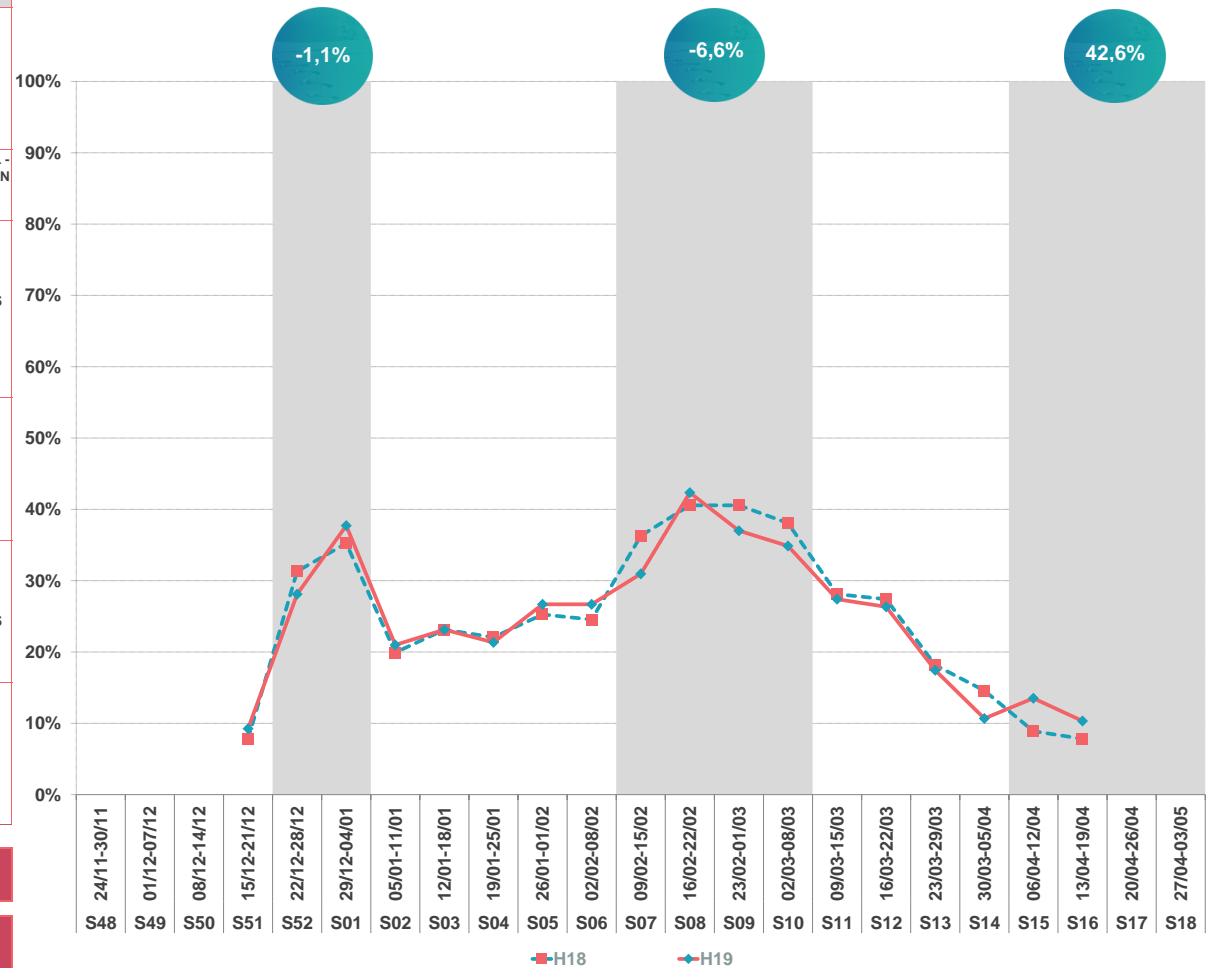
NUITEES

N° sem.	date	H18	H19	H18	H19	Evo en %	EVO PERIODES COMMERCIALES (en %)
S48	24/11-30/11						
S49	01/12-07/12						
S50	08/12-14/12						
S51	15/12-21/12	8%	9%	2 200	2 600	18,2%	AVANT SAISON 18,2%
S52	22/12-28/12	31%	28%	8 800	7 900	-10,2%	NOEL - NOUVEL AN -1,1%
S01	29/12-04/01	35%	38%	9 900	10 600	7,1%	INTERVACANCES DE JANVIER 3,4%
S02	05/01-11/01	20%	21%	5 600	5 900	5,4%	
S03	12/01-18/01	23%	23%	6 500	6 500	0,0%	
S04	19/01-25/01	22%	21%	6 200	6 000	-3,2%	
S05	26/01-01/02	25%	27%	7 100	7 500	5,6%	
S06	02/02-08/02	25%	27%	6 900	7 500	8,7%	
S07	09/02-15/02	36%	31%	10 200	8 700	-14,7%	VACANCES D'HIVER -6,6%
S08	16/02-22/02	41%	42%	11 400	11 900	4,4%	
S09	23/02-01/03	41%	37%	11 400	10 400	-8,8%	
S10	02/03-08/03	38%	35%	10 700	9 800	-8,4%	
S11	09/03-15/03	28%	27%	7 900	7 700	-2,5%	INTERVACANCES DE MARS -7,3%
S12	16/03-22/03	27%	26%	7 700	7 400	-3,9%	
S13	23/03-29/03	18%	17%	5 100	4 900	-3,9%	
S14	30/03-05/04	15%	11%	4 100	3 000	-26,8%	
S15	06/04-12/04	9%	14%	2 500	3 800	52,0%	VACANCES DE PRINTEMPS 42,6%
S16	13/04-19/04	8%	10%	2 200	2 900	31,8%	
S17	20/04-26/04						
S18	27/04-03/05						

TOTAL	25,0%	24,7%	126 400	125 000	-1,1%	EVOLUTION
CŒUR DE SAISON*	27,1%	26,6%	122 000	119 500	-2,0%	EVOLUTION

*Cœur de saison : les sommes et les moyennes sont calculées de la semaine 52 à la semaine 15

TAUX DE REMPLISSAGE



FREQUENTATION GLOBALE = CHAUD + TIEDES + FROIDS

	❄️ 2018	❄️ 2019	
NOMBRE DE LITS	2 379	2 379	0,0%
TAUX DE REMPLISSAGE	25,9%	27,4%	1,5 pt(s)



TAUX DE REMPLISSAGE

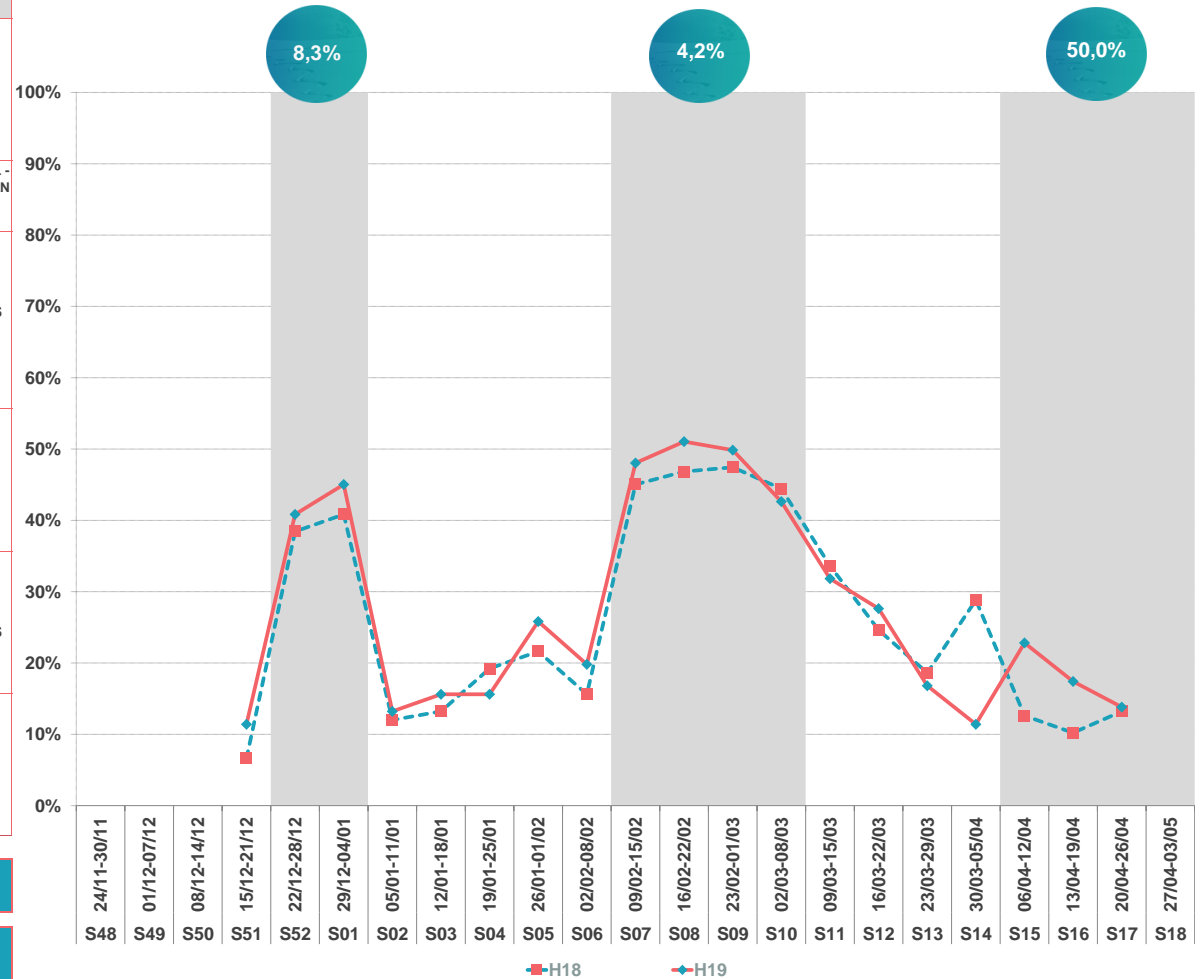
NUITEES

N° sem.	date	H18	H19	H18	H19	Evo en %
S48	24/11-30/11					
S49	01/12-07/12					
S50	08/12-14/12					
S51	15/12-21/12	7%	11%	1 100	1 900	72,7%
S52	22/12-28/12	38%	41%	6 400	6 800	6,3%
S01	29/12-04/01	41%	45%	6 800	7 500	10,3%
S02	05/01-11/01	12%	13%	2 000	2 200	10,0%
S03	12/01-18/01	13%	16%	2 200	2 600	18,2%
S04	19/01-25/01	19%	16%	3 200	2 600	-18,8%
S05	26/01-01/02	22%	26%	3 600	4 300	19,4%
S06	02/02-08/02	16%	20%	2 600	3 300	26,9%
S07	09/02-15/02	45%	48%	7 500	8 000	6,7%
S08	16/02-22/02	47%	51%	7 800	8 500	9,0%
S09	23/02-01/03	47%	50%	7 900	8 300	5,1%
S10	02/03-08/03	44%	43%	7 400	7 100	-4,1%
S11	09/03-15/03	34%	32%	5 600	5 300	-5,4%
S12	16/03-22/03	25%	28%	4 100	4 600	12,2%
S13	23/03-29/03	19%	17%	3 100	2 800	-9,7%
S14	30/03-05/04	29%	11%	4 800	1 900	-60,4%
S15	06/04-12/04	13%	23%	2 100	3 800	81,0%
S16	13/04-19/04	10%	17%	1 700	2 900	70,6%
S17	20/04-26/04	13%	14%	2 200	2 300	4,5%
S18	27/04-03/05					

EVO PERIODES COMMERCIALES (en %)
AVANT SAISON 72,7%
NOEL - NOUVEL AN 8,3%
INTERVACANCES DE JANVIER 10,3%
VACANCES D'HIVER 4,2%
INTERVACANCES DE MARS -17,0%
VACANCES DE PRINTEMPS 50,0%

TOTAL	25,9%	27,4%	82 100	86 700	5,6%	EVOLUTION
CŒUR DE SAISON*	28,9%	29,9%	77 100	79 600	3,2%	EVOLUTION

TAUX DE REMPLISSAGE



*Cœur de saison : les sommes et les moyennes sont calculées de la semaine 52 à la semaine 15

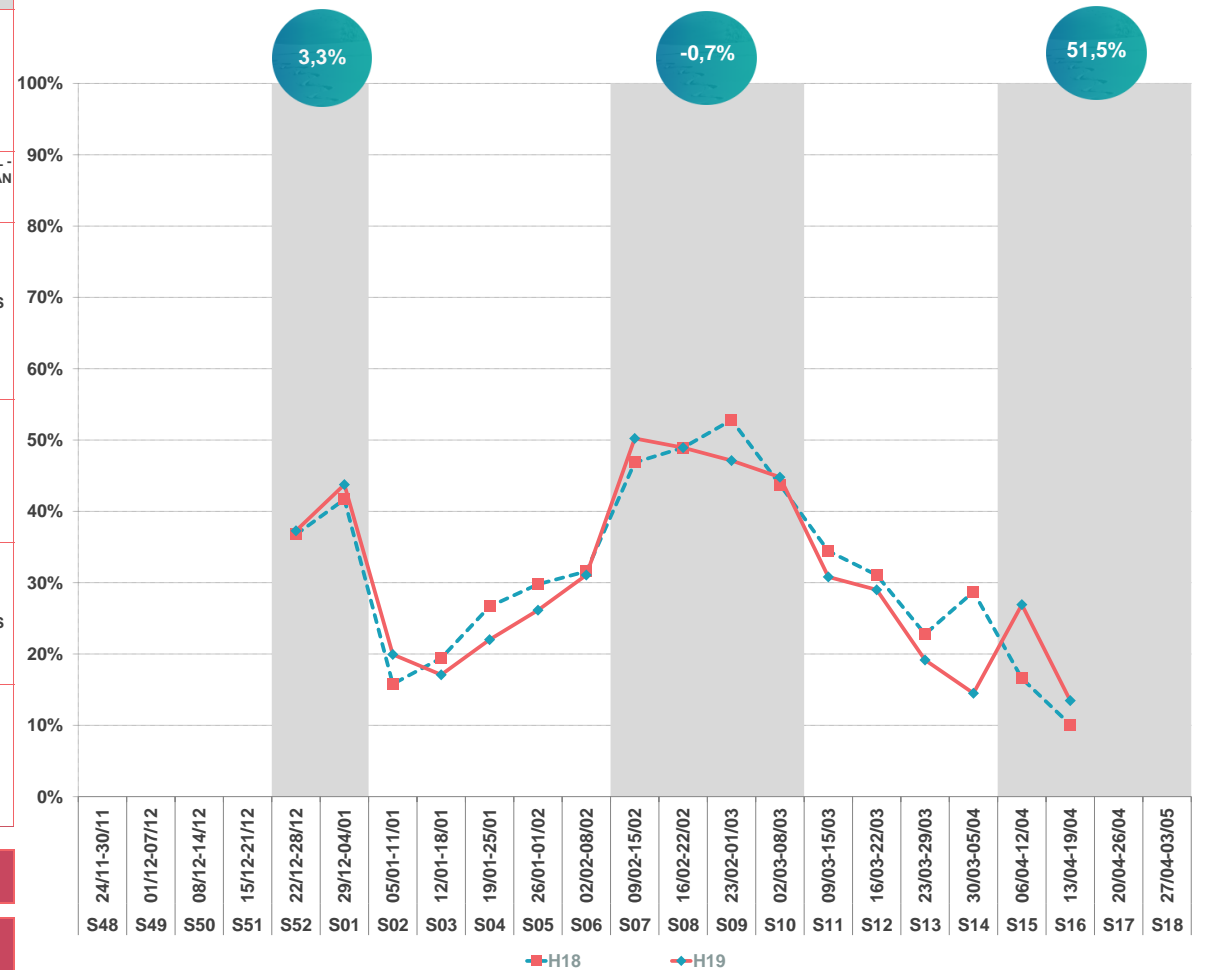
FREQUENTATION GLOBALE = CHAUD + TIEDES + FROIDS

	❄️ 2018	❄️ 2019	
NOMBRE DE LITS	5 518	5 518	0,0%
TAUX DE REMPLISSAGE	31,6%	30,7%	-0,9 pt(s)



N° sem.	date	TAUX DE REMPLISSAGE		NUITEES		Evo en %	EVO PERIODES COMMERCIALES (en %)
		H18	H19	H18	H19		
S48	24/11-30/11						
S49	01/12-07/12						AVANT SAISON
S50	08/12-14/12						
S51	15/12-21/12						
S52	22/12-28/12	37%	37%	14 200	14 400	1,4%	NOEL - NOUVEL AN 3,3%
S01	29/12-04/01	42%	44%	16 100	16 900	5,0%	
S02	05/01-11/01	16%	20%	6 100	7 700	26,2%	INTERVACANCES DE JANVIER -5,7%
S03	12/01-18/01	19%	17%	7 500	6 600	-12,0%	
S04	19/01-25/01	27%	22%	10 300	8 500	-17,5%	
S05	26/01-01/02	30%	26%	11 500	10 100	-12,2%	
S06	02/02-08/02	32%	31%	12 200	12 000	-1,6%	
S07	09/02-15/02	47%	50%	18 100	19 400	7,2%	VACANCES D'HIVER -0,7%
S08	16/02-22/02	49%	49%	18 900	18 900	0,0%	
S09	23/02-01/03	53%	47%	20 400	18 200	-10,8%	
S10	02/03-08/03	44%	45%	16 900	17 300	2,4%	INTERVACANCES DE MARS -20,1%
S11	09/03-15/03	34%	31%	13 300	11 900	-10,5%	
S12	16/03-22/03	31%	29%	12 000	11 200	-6,7%	
S13	23/03-29/03	23%	19%	8 800	7 400	-15,9%	
S14	30/03-05/04	29%	14%	11 100	5 600	-49,5%	
S15	06/04-12/04	17%	27%	6 400	10 400	62,5%	VACANCES DE PRINTEMPS 51,5%
S16	13/04-19/04	10%	13%	3 900	5 200	33,3%	
S17	20/04-26/04						
S18	27/04-03/05						
TOTAL		31,6%	30,7%	207 700	201 700	-2,9%	EVOLUTION
CŒUR DE SAISON*		33,0%	31,8%	203 800	196 500	-3,6%	EVOLUTION

TAUX DE REMPLISSAGE



*Cœur de saison : les sommes et les moyennes sont calculées de la semaine 52 à la semaine 15

FREQUENTATION GLOBALE = CHAUD + TIEDES + FROIDS

	❄️ 2018	❄️ 2019	
NOMBRE DE LITS	22 915	22 915	0,0%
TAUX DE REMPLISSAGE	34,2%	34,7%	0,5 pt(s)



TAUX DE REMPLISSAGE

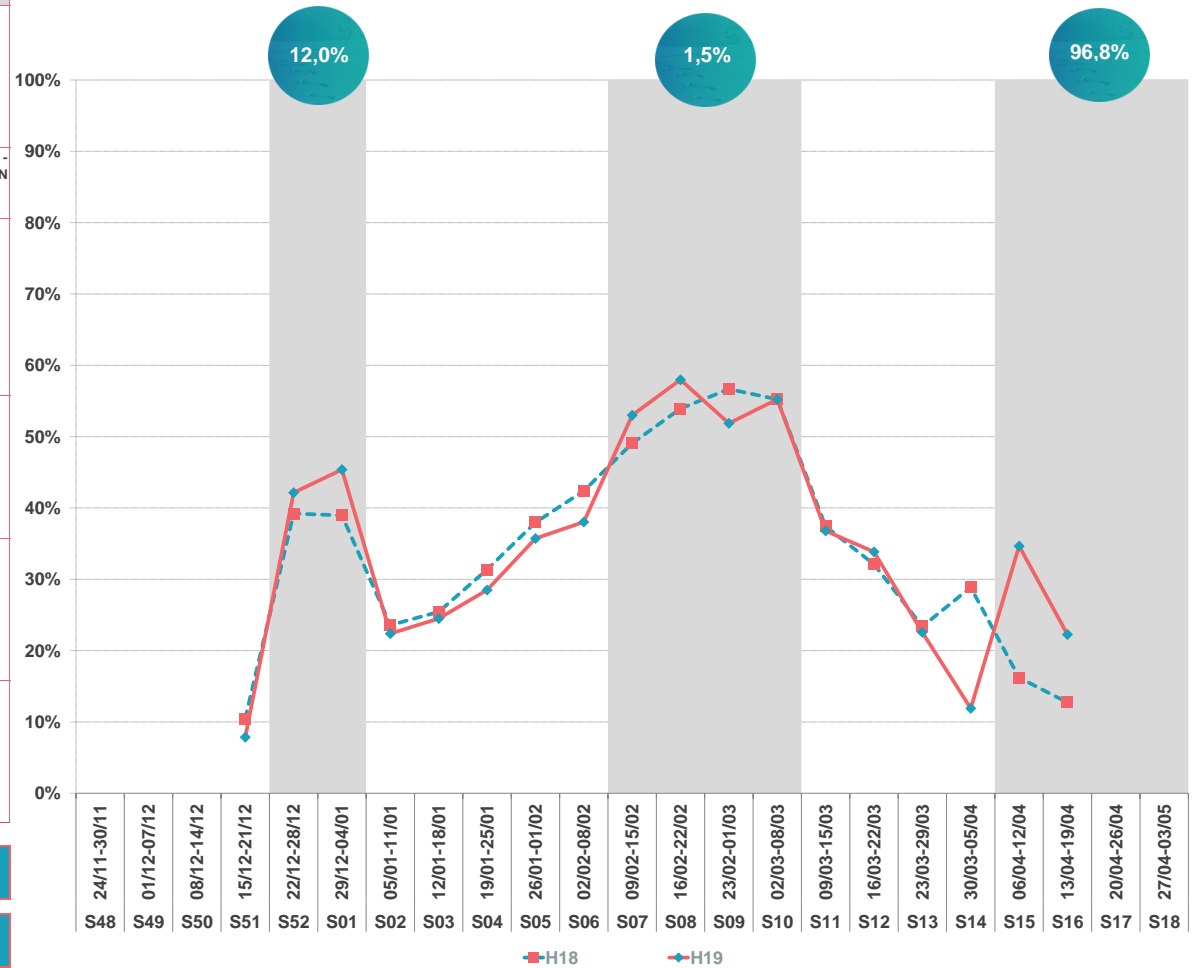
NUITEES

N° sem.	date	H18	H19	H18	H19	Evo en %	EVO PERIODES COMMERCIALES (en %)
S48	24/11-30/11						
S49	01/12-07/12						
S50	08/12-14/12						
S51	15/12-21/12	10%	8%	16 800	12 600	-25,0%	AVANT SAISON -25,0%
S52	22/12-28/12	39%	42%	62 900	67 600	7,5%	NOEL - NOUVEL AN 12,0%
S01	29/12-04/01	39%	45%	62 500	72 800	16,5%	
S02	05/01-11/01	24%	22%	37 800	35 900	-5,0%	INTERVACANCES DE JANVIER -7,2%
S03	12/01-18/01	25%	25%	40 800	39 300	-3,7%	
S04	19/01-25/01	31%	28%	50 300	45 700	-9,1%	
S05	26/01-01/02	38%	36%	60 900	57 300	-5,9%	
S06	02/02-08/02	42%	38%	68 000	61 000	-10,3%	
S07	09/02-15/02	49%	53%	78 700	85 000	8,0%	VACANCES D'HIVER 1,5%
S08	16/02-22/02	54%	58%	86 500	93 000	7,5%	
S09	23/02-01/03	57%	52%	90 900	83 200	-8,5%	
S10	02/03-08/03	55%	55%	88 600	88 600	0,0%	INTERVACANCES DE MARS -13,7%
S11	09/03-15/03	37%	37%	60 000	59 000	-1,7%	
S12	16/03-22/03	32%	34%	51 500	54 300	5,4%	
S13	23/03-29/03	23%	23%	37 500	36 200	-3,5%	
S14	30/03-05/04	29%	12%	46 300	19 100	-58,7%	VACANCES DE PRINTEMPS 96,8%
S15	06/04-12/04	16%	35%	26 000	55 600	113,8%	
S16	13/04-19/04	13%	22%	20 400	35 700	75,0%	
S17	20/04-26/04						
S18	27/04-03/05						

TOTAL	34,2%	34,7%	986 400	1 001 900	1,6%	EVOLUTION
CŒUR DE SAISON*	37,0%	37,2%	949 200	953 600	0,5%	EVOLUTION

*Cœur de saison : les sommes et les moyennes sont calculées de la semaine 52 à la semaine 15

TAUX DE REMPLISSAGE



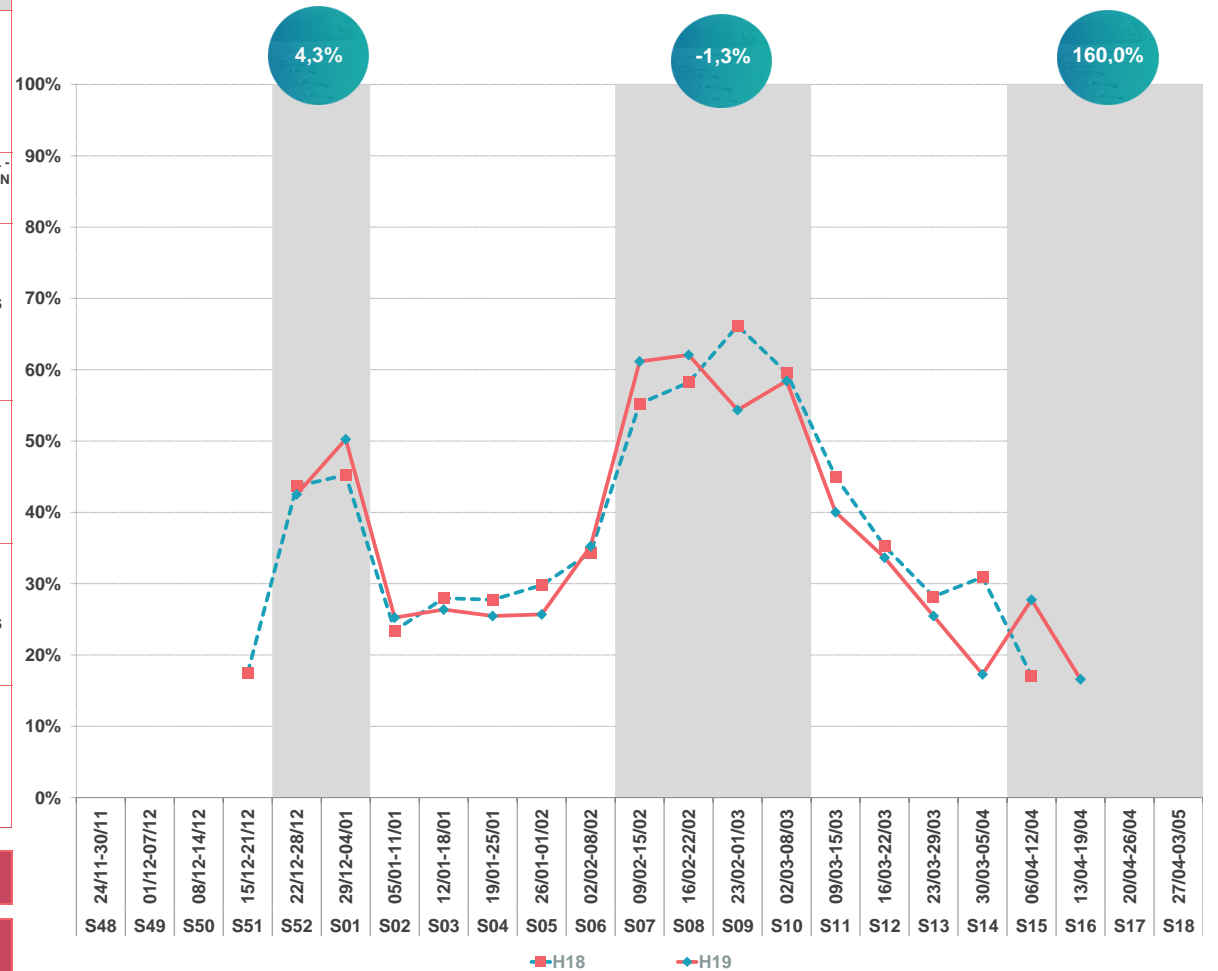
FREQUENTATION GLOBALE = CHAUD + TIEDES + FROIDS

	❄️ 2018	❄️ 2019	
NOMBRE DE LITS	6 283	6 283	0,0%
TAUX DE REMPLISSAGE	38,0%	36,9%	-1,0 pt(s)



N° sem.	date	TAUX DE REMPLISSAGE		NUITEES		Evo en %	EVO PERIODES COMMERCIALES (en %)
		H18	H19	H18	H19		
S48	24/11-30/11						
S49	01/12-07/12						
S50	08/12-14/12						
S51	15/12-21/12	18%		7 700		-100,0%	AVANT SAISON -100,0%
S52	22/12-28/12	44%	43%	19 200	18 700	-2,6%	NOEL - NOUVEL AN 4,3%
S01	29/12-04/01	45%	50%	19 900	22 100	11,1%	INTERVACANCES DE JANVIER -3,7%
S02	05/01-11/01	23%	25%	10 300	11 100	7,8%	
S03	12/01-18/01	28%	26%	12 300	11 600	-5,7%	
S04	19/01-25/01	28%	25%	12 200	11 200	-8,2%	
S05	26/01-01/02	30%	26%	13 100	11 300	-13,7%	
S06	02/02-08/02	34%	35%	15 100	15 500	2,6%	VACANCES D'HIVER -1,3%
S07	09/02-15/02	55%	61%	24 300	26 900	10,7%	
S08	16/02-22/02	58%	62%	25 600	27 300	6,6%	
S09	23/02-01/03	66%	54%	29 100	23 900	-17,9%	
S10	02/03-08/03	60%	58%	26 200	25 700	-1,9%	
S11	09/03-15/03	45%	40%	19 800	17 600	-11,1%	
S12	16/03-22/03	35%	34%	15 500	14 800	-4,5%	INTERVACANCES DE MARS -16,5%
S13	23/03-29/03	28%	25%	12 400	11 200	-9,7%	
S14	30/03-05/04	31%	17%	13 600	7 600	-44,1%	
S15	06/04-12/04	17%	28%	7 500	12 200	62,7%	VACANCES DE PRINTEMPS 160,0%
S16	13/04-19/04		17%		7 300		
S17	20/04-26/04						
S18	27/04-03/05						
TOTAL		38,0%	36,9%	283 800	276 000	-2,7%	EVOLUTION
CŒUR DE SAISON*		39,2%	38,2%	276 100	268 700	-2,7%	EVOLUTION

TAUX DE REMPLISSAGE





*Cœur de saison : les sommes et les moyennes sont calculées de la semaine 52 à la semaine 15





~ Vos contacts G2A ~




Alain VITALE
Co-Gérant

 00 (33) 6 61 32 27 12
 alain.vitale@g2a-consulting.fr

Emilie MAISONNASSE
Directrice des études et de la communication



 00 (33) 6 73 33 20 90
 emilie.maisonnasse@g2a-consulting.fr

Gilles REVIAL
Co-Gérant

 00 (33) 6 80 00 02 40
 gilles.revial@g2a-consulting.fr

~ Votre référent G2A ~

Charlène BEQUET
Chargée d'études marketing

 00 (33) 6 59 06 69 28
 charlene.bequet@g2a-consulting.fr



Parc D'activités Alpespace
112 voie Albert Einstein 73800
FRANCIN



www.g2a-consulting.fr

