

HIVER 2023/2024

HAUTE MAURIENNE VANOISE TOURISME



RÉALISÉ HIVER 2024



Haute Maurienne
Vanoise

VALFRÉJUS | LA NORMA | AUSOIS
VAL CENIS | BESSANS | BONNEVAL SUR ARC

OBSERVATOIRE DE L'ACTIVITÉ TOURISTIQUE



RÉALISÉ HIVER 2024

HAUTE MAURIENNE VANOISE TOURISME

SOMMAIRE

PAGE DE GARDE	p1.
SOMMAIRE	p2.
LES CHIFFRES CLÉS - VOLUMÉTRIE & ÉVOLUTIONS	p3.
LES CHIFFRES CLÉS - PERFORMANCES	p4.
LES CHIFFRES CLÉS - PERFORMANCES DES LITS PAR SITE	p5.
FRÉQUENTATION GLOBALE	p6.
FOCUS PAR PÉRIODES	p7.
ANALYSE À MOYEN TERME	p8.
TAUX D'OCCUPATION PAR TYPE D'HEBERGEMENT	p9.
RÉPARTITION DU TAUX D'OCCUPATION ENTRE LOCATAIRES & PROPRIÉTAIRES - RÉSIDENCES & AGENCES	p10.
LES CATÉGORIES D'HÉBERGEMENTS	p11.
<i>LITS PRO</i>	p12.
<i>RÉSIDENCES DE TOURISME</i>	p13.
<i>HÔTELS</i>	p14.
<i>CLUBS, VILLAGES VACANCES & CAMPINGS</i>	p15.
<i>AGENCES IMMOBILIÈRES</i>	p16.
<i>LES MARCHÉS (NATIONALITÉS) DES LITS PRO</i>	p17.
<i>LITS PAP (DE PARTICULIER A PARTICULIER)</i>	p18.
ANNEXES	p19.
<i>CALENDRIER DES VACANCES SCOLAIRES</i>	
<i>CALENDRIER HIVER 2023/2024</i>	p20.
<i>CALENDRIER HIVER 2024/2025</i>	p21.
<i>DÉTAILS PAR SITE</i>	
<i>AUSSOIS</i>	p22.
<i>BESSANS</i>	p23.
<i>BONNEVAL SUR ARC</i>	p24.
<i>LA NORMA</i>	p25.
<i>VAL CENIS</i>	p26.
<i>VALFREJUS</i>	p27.

RÉALISÉ HIVER 2024

HAUTE MAURIENNE VANOISE TOURISME

LES CHIFFRES CLÉS - VOLUMÉTRIE & ÉVOLUTIONS

LE STOCK

NOMBRE DE LITS

	HIVER 2023	HIVER 2024	EVO LUTION	
			N/N-1 (en nb lits)	N/N-1 (en %)
RÉSIDENCES DE TOURISME *	7 560	7 503	-57	-0,8%
HÔTELS	847	829	-18	-2,1%
CLUBS, VILLAGES VACANCES & CAMPINGS	4 559	4 679	120	2,6%
AGENCES IMMOBILIÈRES *	4 440	4 625	185	4,2%
LITS PRO	17 406	17 636	230	1,3%
LITS PAP (DE PARTICULIER A PARTICULIER)	10 172	10 767	595	5,8%
LITS NON COMMERCIALISÉS	18 271	17 550	-721	-3,9%

LES PERFORMANCES

TAUX DE REMPLISSAGE

	HIVER 2023	HIVER 2024	EVO LUTION	
			N/N-1 (en pts)	N/N-1 (en %)
	49,0%	49,3%	0,3	
	33,7%	33,2%	-0,5	
	50,6%	50,1%	-0,5	
	40,8%	43,6%	2,9	
	46,6%	47,3%	0,7	
	37,2%	37,4%	0,1	
	13,7%	14,5%	0,8	

LES RÉSULTATS

NOMBRE DE NUITÉES

	HIVER 2023	HIVER 2024	EVO LUTION	
			N/N-1 (en nb de nuitées)	N/N-1 (en %)
	519 016	517 735	-1 281	-0,2%
	40 004	38 576	-1 427	-3,6%
	322 826	328 357	5 531	1,7%
	253 367	282 614	29 247	11,5%
	1 135 213	1 167 283	32 070	2,8%
	529 982	563 045	33 063	6,2%
	351 105	356 771	5 666	1,6%

PART D'ETRANGERS

	HIVER 2023	HIVER 2024	EVO LUTION (en pts)
	21,0%	22,5%	1,5
	24,7%	22,8%	-1,8
	4,7%	5,6%	0,8
	9,1%	12,5%	3,4
	13,8%	15,3%	1,4

	HIVER 2023	HIVER 2024	EVO LUTION	
			N/N-1 (en nb lits)	N/N-1 (en %)
LITS ENQUÊTÉS				
FRÉQUENTATION GLOBALE	49 061	49 069	8	0,0%
DONT LITS FERMÉS	3 212	3 116	-96	-3,0%

	HIVER 2023	HIVER 2024	EVO LUTION (en nb de nuitées)	EVO LUTION (en %)
	2 016 300	2 087 100	70 800	3,5%

* OCCUPATIONS PROPRIÉTAIRES INCLUSES

TAUX DE RÉPONSE DES ÉTABLISSEMENTS ENQUÊTÉS (en % des lits)

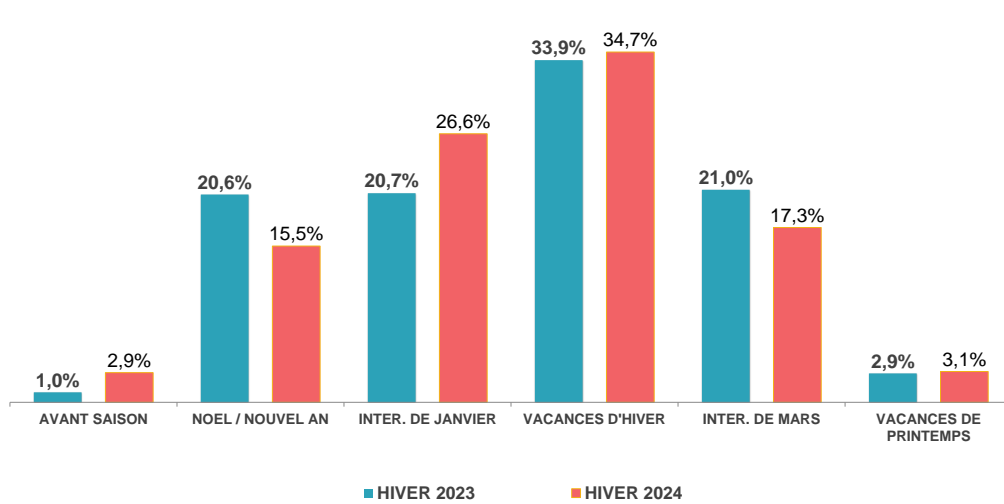
HIVER 2023	HIVER 2024
96%	94%

RÉALISÉ HIVER 2024

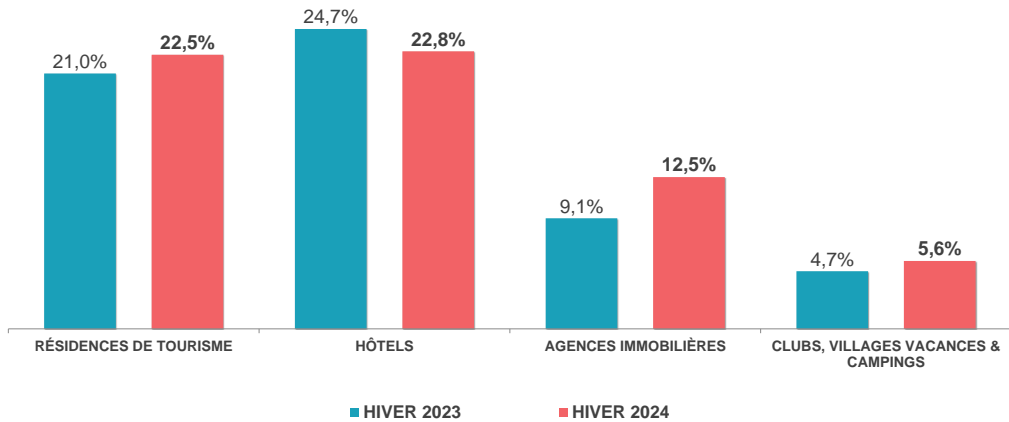
HAUTE MAURIENNE VANOISE TOURISME

LES CHIFFRES CLÉS - PERFORMANCES

POIDS DES PÉRIODES COMMERCIALES

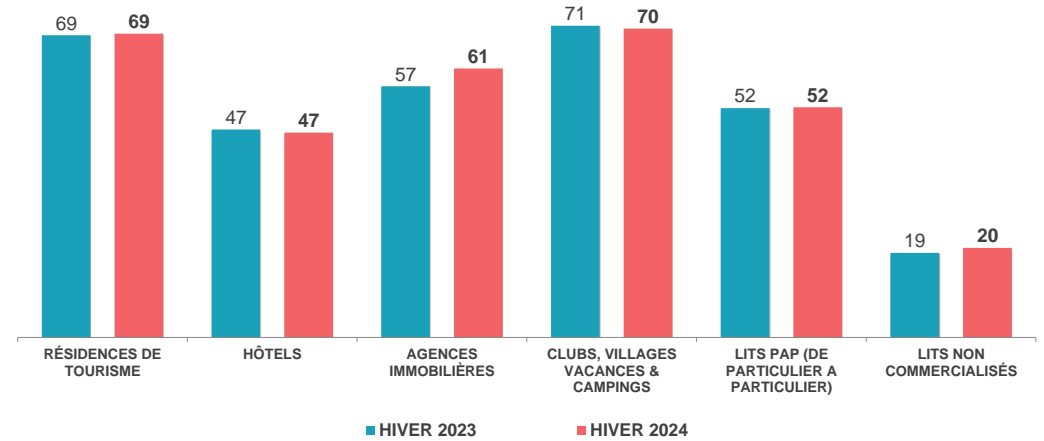


POIDS DE LA CLIENTÈLE ÉTRANGÈRE

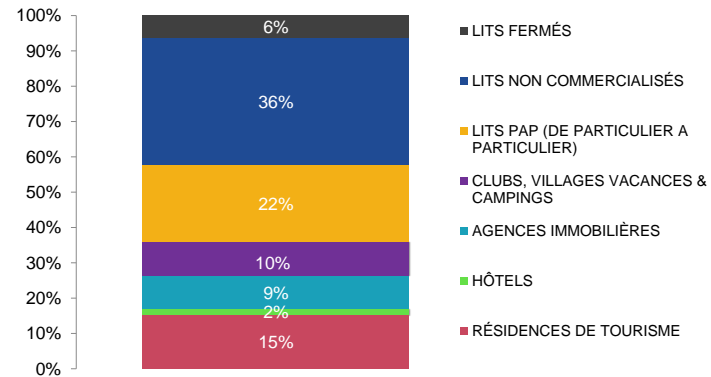


NUITÉES AU LIT

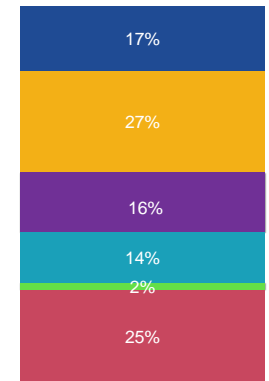
*Nombre moyen de nuitées générées par lit, par catégorie, sur l'ensemble de la période d'observation.



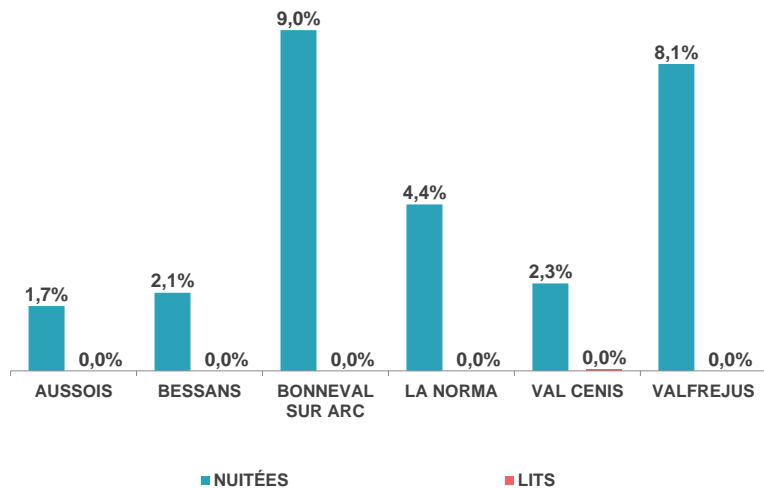
POIDS DES LITS PAR CATEGORIE



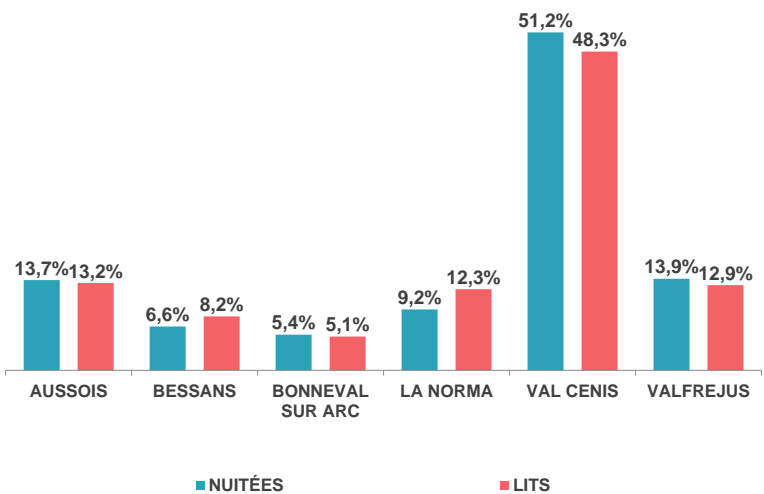
POIDS DES NUITÉES PAR CATEGORIE



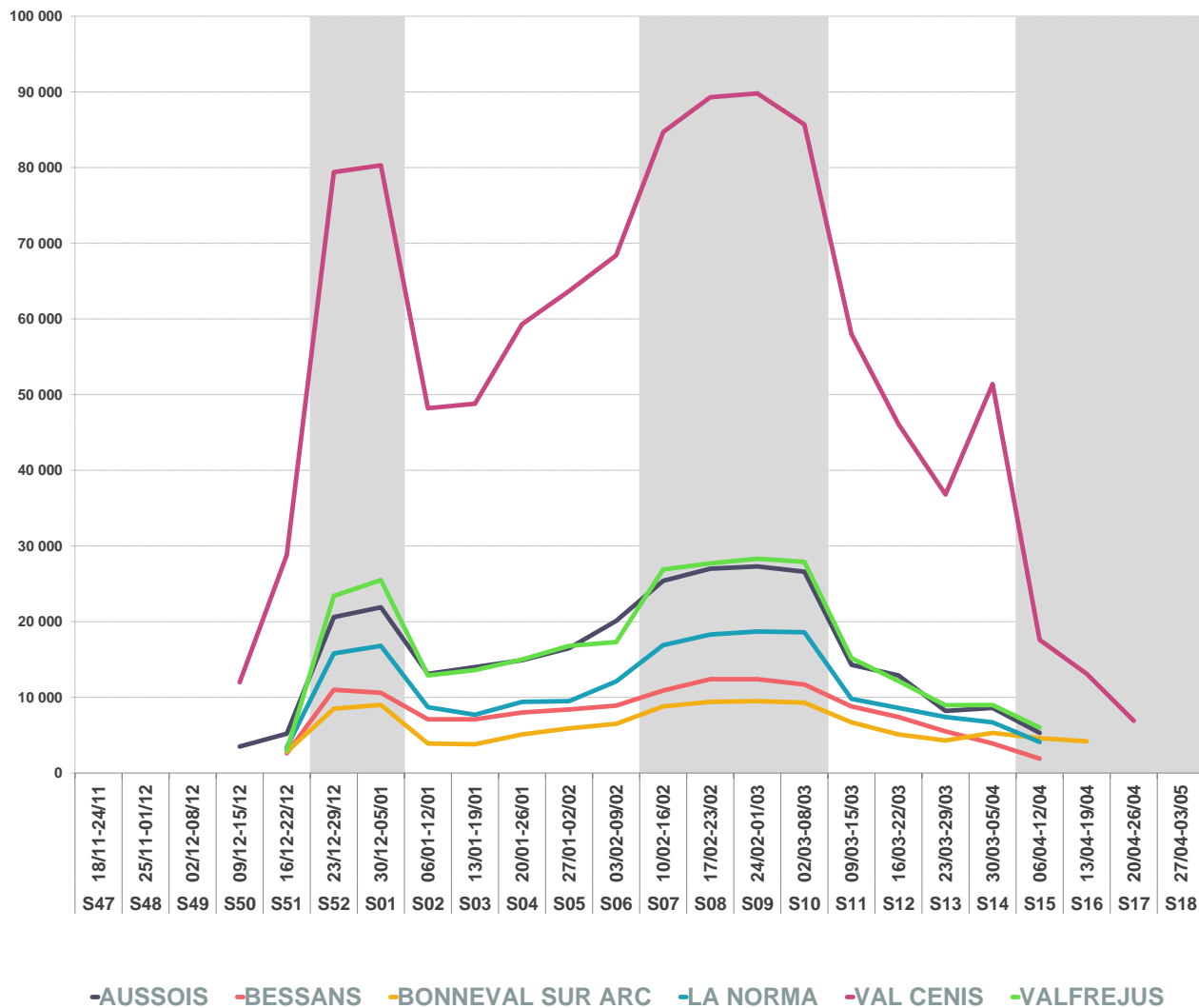
ÉVOLUTION DES NUITÉES & DES LITS PAR SITE



PART DE MARCHÉ PAR SITE



NOMBRE DE NUITÉES - PAR SITE



	HIVER 2023	HIVER 2024	ÉVOLUTIONS
NOMBRE DE LITS	49 061	49 069	0,0%
NUITÉES AU LIT	41	43	3,5%
TAUX DE REMPLISSAGE	29,4%	30,4%	1,0 pt(s)

TAUX DE REMPLISSAGE

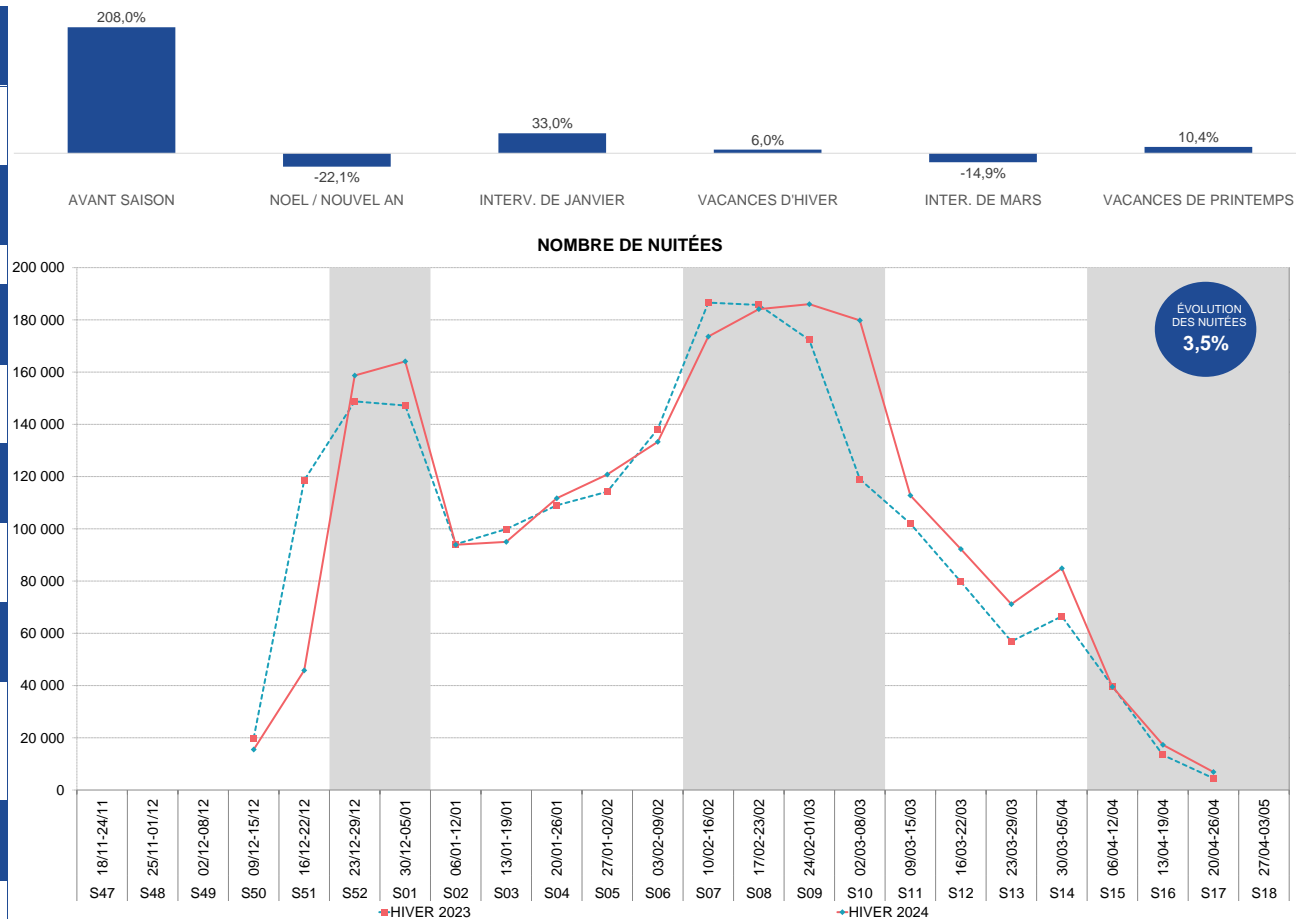
NUITÉES

EVO
en %

Date & N° sem.	HIVER 2023	HIVER 2024	HIVER 2023	HIVER 2024	EVO en %	PERIODE
18/11-24/11 S47						AVANT SAISON
25/11-01/12 S48						208,0%
02/12-08/12 S49						
09/12-15/12 S50	6%	5%	19 900	15 500	-22,1%	
16/12-22/12 S51	35%	13%	118 600	45 800	-61,4%	NOEL / NOUVEL AN
23/12-29/12 S52	43%	46%	148 800	158 700	6,7%	
30/12-05/01 S01	43%	48%	147 200	164 100	11,5%	-22,1%
06/01-12/01 S02	27%	27%	94 100	93 900	-0,2%	INTERV. DE JANVIER
13/01-19/01 S03	29%	28%	99 900	95 000	-4,9%	
20/01-26/01 S04	32%	33%	109 000	111 700	2,5%	33,0%
27/01-02/02 S05	33%	35%	114 200	120 800	5,8%	
03/02-09/02 S06	40%	39%	138 200	133 300	-3,5%	VACANCES D'HIVER
10/02-16/02 S07	54%	51%	186 600	173 600	-7,0%	
17/02-23/02 S08	54%	54%	185 700	184 100	-0,9%	6,0%
24/02-01/03 S09	50%	54%	172 300	186 020	8,0%	
02/03-08/03 S10	35%	52%	119 000	179 800	51,1%	INTER. DE MARS
09/03-15/03 S11	30%	33%	102 000	112 780	10,6%	
16/03-22/03 S12	23%	27%	79 700	92 250	15,7%	-14,9%
23/03-29/03 S13	17%	21%	56 900	71 150	25,0%	
30/03-05/04 S14	19%	25%	66 500	84 890	27,7%	
06/04-12/04 S15	12%	12%	39 800	39 510	-0,7%	VACANCES DE PRINTEMPS
13/04-19/04 S16	4%	5%	13 400	17 300	29,1%	
20/04-26/04 S17	1%	2%	4 500	6 900	53,3%	10,4%
27/04-03/05 S18						
TOTAL	29,4%	30,4%	2 016 300	2 087 100	3,5%	EVOLUTION
CŒUR DE SAISON (SEMAINES S1 A S15)	33,9%	35,1%	1 978 500	2 047 400	3,5%	

FRÉQUENTATION GLOBALE : LITS PRO + PAP + NON COMMERCIALISÉS

ÉVOLUTION DES RÉSERVATIONS PAR PÉRIODES COMMERCIALES (EN %)

**Aide à la lecture :**

Pour cette saison hivernale 2024, HAUTE MAURIENNE VANOISE TOURISME enregistre 2 087 100 nuitées pro + pâp + non commercialisées sur l'ensemble de la période.
 La semaine 09 est le pic de la saison avec un volume de 186 020 nuitées.
 En moyenne, un lit station réalise 43 nuitées sur l'ensemble de la saison.
 A date, HAUTE MAURIENNE VANOISE TOURISME enregistre une hausse de nuitées de 3,5% (soit +70 800 nuitées) par rapport à l'année 2023.

VACANCES DE NOEL / NOUVEL AN - Évolution des nuitées entre H23 et H24

H23	H24		
17/12-23/12 S51	16/12-22/12 S51	NUITÉES STATION	-11,1%
24/12-30/12 S52	23/12-29/12 S52	NUITÉES PRO	-15,2%
31/12-06/01 S01	30/12-05/01 S01	NUITÉES PAP	-9,3%

Comparaison 3 semaines à 3 semaines

H23	H24		
17/12-23/12 S51	16/12-22/12 S51	NUITÉES STATION	20,7%
24/12-30/12 S52	23/12-29/12 S52	NUITÉES PRO	21,1%
31/12-06/01 S01	30/12-05/01 S01	NUITÉES PAP	23,7%

Comparaison 2 semaines à 2 semaines

H23	H24		
17/12-23/12 S51	16/12-22/12 S51	NUITÉES STATION	-22,1%
24/12-30/12 S52	23/12-29/12 S52	NUITÉES PRO	-23,5%
31/12-06/01 S01	30/12-05/01 S01	NUITÉES PAP	-19,0%

Comparaison 2 semaines (H24) à 3 semaines (H23)

INTERVACANCES DE JANVIER - Évolution des nuitées entre H23 et H24

H23	H24		
31/12-06/01 S01	30/12-05/01 S01		
07/01-13/01 S02	06/01-12/01 S02	NUITÉES STATION	1,0%
14/01-20/01 S03	13/01-19/01 S03	NUITÉES PRO	2,3%
21/01-27/01 S04	20/01-26/01 S04	NUITÉES PAP	2,9%
28/01-03/02 S05	27/01-02/02 S05		
04/02-10/02 S06	03/02-09/02 S06		

Comparaison 4 semaines à 4 semaines

H23	H24		
31/12-06/01 S01	30/12-05/01 S01		
07/01-13/01 S02	06/01-12/01 S02	NUITÉES STATION	-1,7%
14/01-20/01 S03	13/01-19/01 S03	NUITÉES PRO	0,7%
21/01-27/01 S04	20/01-26/01 S04	NUITÉES PAP	-3,2%
28/01-03/02 S05	27/01-02/02 S05		
04/02-10/02 S06	03/02-09/02 S06		

Comparaison 5 semaines à 5 semaines

H23	H24		
31/12-06/01 S01	30/12-05/01 S01		
07/01-13/01 S02	06/01-12/01 S02	NUITÉES STATION	33,0%
14/01-20/01 S03	13/01-19/01 S03	NUITÉES PRO	31,2%
21/01-27/01 S04	20/01-26/01 S04	NUITÉES PAP	34,3%
28/01-03/02 S05	27/01-02/02 S05		
04/02-10/02 S06	03/02-09/02 S06		

Comparaison 5 semaines (H24) à 4 semaines (H23)

INTERVACANCES DE MARS - Évolution des nuitées entre H23 et H24

H23	H24		
04/03-10/03 S10	02/03-08/03 S10		
11/03-17/03 S11	09/03-15/03 S11	NUITÉES STATION	18,3%
18/03-24/03 S12	16/03-22/03 S12	NUITÉES PRO	19,3%
25/03-31/03 S13	23/03-29/03 S13	NUITÉES PAP	31,7%
01/04-07/04 S14	30/03-05/04 S14		

Comparaison 4 semaines à 4 semaines

H23	H24		
04/03-10/03 S10	02/03-08/03 S10		
11/03-17/03 S11	09/03-15/03 S11	NUITÉES STATION	-14,9%
18/03-24/03 S12	16/03-22/03 S12	NUITÉES PRO	-13,1%
25/03-31/03 S13	23/03-29/03 S13	NUITÉES PAP	-11,5%
01/04-07/04 S14	30/03-05/04 S14		

Comparaison 4 semaines (H24) à 5 semaines (H23)

RÉALISÉ HIVER 2024

HAUTE MAURIENNE VANOISE TOURISME

ANALYSE À MOYEN TERME

ANALYSE SUR LES LITS STATION

	2018	2019	2020	2021	2022	2023	2024
Nb lits	47 601	48 393	48 393	48 487	49 061	49 061	49 069
Evo en lits		792	0	94	574	0	8
Evo en %		1,7%	0,0%	0,2%	1,2%	0,0%	0,0%
En indice	100,0	101,7	101,7	101,9	103,1	103,1	103,1

ANALYSE SUR LES LITS PRO

	2018	2019	2020	2021	2022	2023	2024
Nb lits	19 436	19 021	19 075	15 078	17 693	17 406	17 636
Evo en lits		-415	54	-3 997	2 615	-287	230
Evo en %		-2,1%	0,3%	-21,0%	17,3%	-1,6%	1,3%
En indice	100,0	97,9	98,1	77,6	91,0	89,6	90,7

ANALYSE SUR LE NOMBRE DE NUITÉES STATION

	2018	2019	2020	2021	2022	2023	2024
Nb nuitées	1 964 200	1 969 300	1 955 900	864 700	1 969 800	2 016 300	2 087 100
Evo en nuitées		5 100	-13 400	-1 091 200	1 105 100	46 500	70 800
Evo en %		0,3%	-0,7%	-55,8%	127,8%	2,4%	3,5%
En indice	100,0	100,3	99,6	44,0	100,3	102,7	106,3

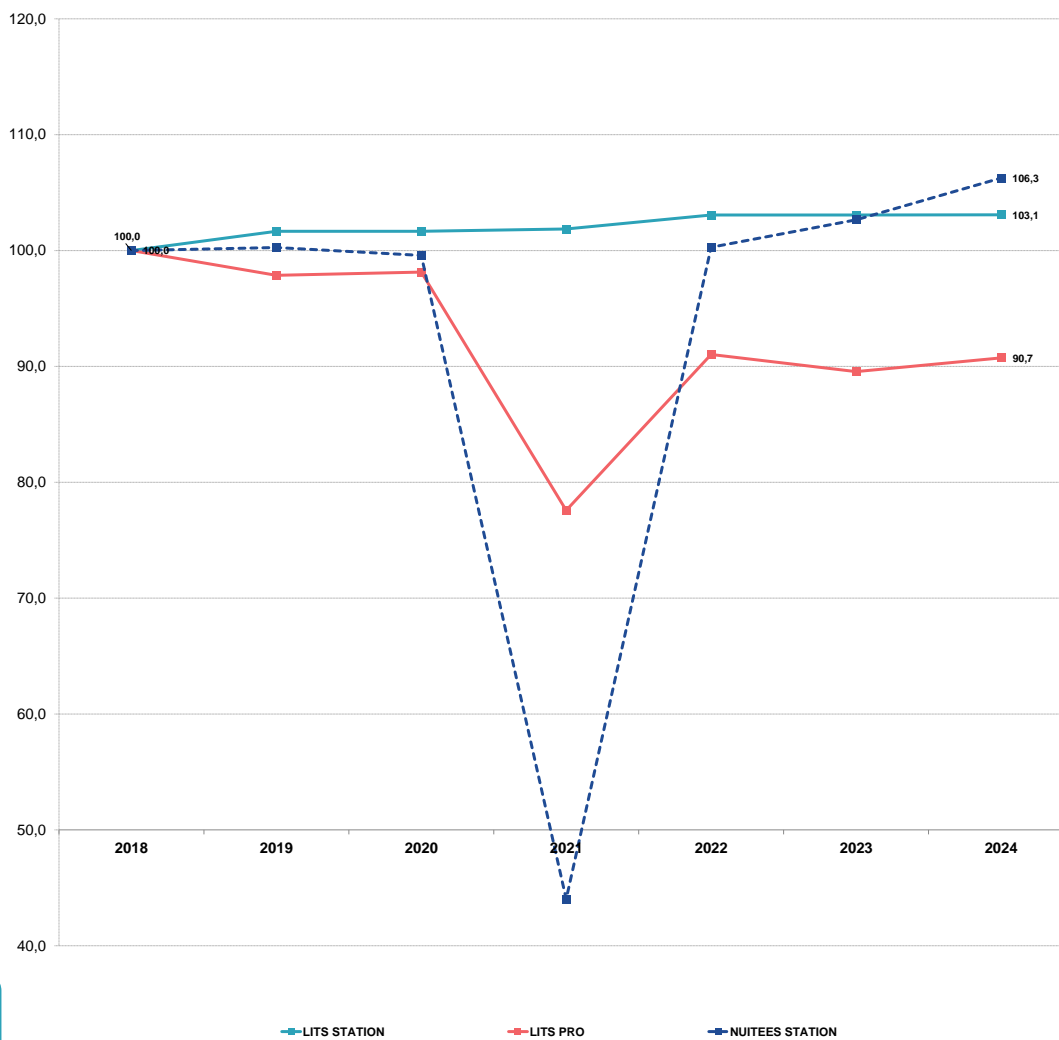
ANALYSE SUR LE NOMBRE DE LITS DE PARTICULIER À PARTICULIER

	2018	2019	2020	2021	2022	2023	2024
Nb lits						10 172	10 767
Evo en lits							595
Evo en %							5,8%
En indice						100,0	105,8

ANALYSE SUR LA PART DES ÉTRANGERS EN LITS PRO

	2018	2019	2020	2021	2022	2023	2024
Part d'étrangers	16,6%	15,5%	14,1%	2,9%	0,0%	13,8%	15,3%
Evo en pts		-1,1	-1,4	-11,2	-2,9	13,8	1,4

EVOLUTIONS EN INDICE



Aide à la lecture :
L'évolution en nombre de lits, de nuitées et en % se fait par rapport à l'année précédente sur chaque tableau

RÉALISÉ HIVER 2024
HAUTE MAURIENNE VANOISE TOURISME
TAUX D'OCCUPATION PAR TYPE D'HEBERGEMENT

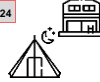
	HIVER 2023	HIVER 2024
NB LOTS	1 270	1 261
NB LITS	7 560	7 503



	HIVER 2023	HIVER 2024
NB LOTS	276	256
NB LITS	847	829



	HIVER 2023	HIVER 2024
NB LOTS	1 363	1 049
NB LITS	4 559	4 679



	HIVER 2023	HIVER 2024
NB LOTS	842	869
NB LITS	4 440	4 625



	HIVER 2023	HIVER 2024
NB LOTS	3 751	3 435
NB LITS	17 406	17 636



	HIVER 2023	HIVER 2024
NB LOTS	1 615	1 702
NB LITS	10 172	10 767



Date & N° sem.	RÉSIDENCES DE TOURISME			HÔTELS			CLUBS, VILLAGES VACANCES & CAMPINGS			AGENCES IMMOBILIÈRES			GLOBAL - LITS PRO			LITS PAP		
	HIVER 2023	HIVER 2024	EVO en pts	HIVER 2023	HIVER 2024	EVO en pts	HIVER 2023	HIVER 2024	EVO en pts	HIVER 2023	HIVER 2024	EVO en pts	HIVER 2023	HIVER 2024	EVO en pts	HIVER 2023	HIVER 2024	EVO en pts
18/11-24/11 S47																		
25/11-01/12 S48																		
02/12-08/12 S49																		
09/12-15/12 S50	7%	5%	-1,5	13%	13%	-0,7	10%	6%	-4,9	3%	4%	0,3	8%	5%	-2,3	12%	11%	-1,5
16/12-22/12 S51	73%	17%	-56,6	34%	24%	-9,5	51%	25%	-25,5	64%	10%	-54,3	60%	18%	-42,0	58%	21%	-37,2
23/12-29/12 S52	82%	98%	15,8	69%	60%	-9,2	61%	57%	-4,1	81%	91%	10,0	73%	80%	7,6	80%	76%	-3,7
30/12-05/01 S01	97%	95%	-1,8	70%	60%	-9,5	58%	58%	-0,3	81%	93%	11,9	77%	81%	3,3	73%	85%	12,4
06/01-12/01 S02	79%	79%	0,4	51%	35%	-16,0	65%	62%	-3,3	52%	58%	5,7	66%	65%	-0,6	41%	38%	-3,2
13/01-19/01 S03	84%	77%	-6,7	54%	51%	-2,9	61%	58%	-3,4	58%	61%	3,0	68%	65%	-2,4	49%	45%	-4,3
20/01-26/01 S04	87%	90%	3,2	70%	58%	-12,4	64%	65%	0,4	67%	71%	4,4	73%	75%	2,2	57%	56%	-0,5
27/01-02/02 S05	91%	90%	-1,2	66%	56%	-9,5	65%	65%	0,2	63%	78%	15,8	73%	77%	3,6	59%	62%	2,2
03/02-09/02 S06	76%	94%	18,8	57%	61%	4,0	58%	69%	10,6	67%	79%	12,3	66%	80%	14,3	67%	61%	-5,4
10/02-16/02 S07	100%	97%	-2,5	81%	69%	-12,0	81%	76%	-4,3	97%	91%	-5,4	91%	87%	-3,5	93%	76%	-17,0
17/02-23/02 S08	98%	98%	-0,9	84%	64%	-19,9	80%	78%	-2,0	96%	96%	-0,3	90%	89%	-1,5	92%	88%	-4,6
24/02-01/03 S09	99%	98%	-1,2	79%	66%	-12,5	76%	78%	2,5	93%	97%	4,1	88%	90%	1,6	84%	90%	5,6
02/03-08/03 S10	91%	99%	7,9	69%	68%	-0,3	67%	72%	5,2	73%	96%	23,3	77%	88%	11,2	64%	89%	24,7
09/03-15/03 S11	88%	85%	-2,9	65%	65%	0,4	62%	63%	1,4	65%	71%	6,1	72%	73%	1,8	50%	59%	8,8
16/03-22/03 S12	65%	78%	12,7	47%	52%	5,6	52%	55%	3,4	46%	60%	14,6	55%	65%	10,0	34%	42%	8,2
23/03-29/03 S13	36%	57%	20,6	34%	45%	11,3	43%	43%	0,0	29%	42%	13,0	37%	48%	11,1	22%	31%	9,2
30/03-05/04 S14	47%	72%	25,9	31%	38%	6,8	46%	50%	4,0	29%	40%	10,7	41%	55%	13,5	26%	31%	5,8
06/04-12/04 S15	33%	22%	-11,5	7%	10%	2,5	9%	7%	-1,7	16%	24%	7,7	19%	17%	-1,7	19%	19%	0,6
13/04-19/04 S16	6%	5%	-1,2	0%	0%	0,0	1%	2%	0,2	11%	9%	-2,4	5%	4%	-0,6	10%	15%	5,1
20/04-26/04 S17	1%	0%	-0,5	0%	0%	0,0	1%	1%	-0,1	1%	3%	1,9	1%	1%	0,3	4%	6%	1,8
27/04-03/05 S18																		
TOTAL	67,0%	67,9%	0,8	49,0%	44,8%	-4,2	50,6%	49,5%	-1,1	54,6%	56,0%	1,3	57,0%	58,3%	1,3	49,7%	50,0%	0,3
CŒUR DE SAISON (SEMAINES S1 A 15)	78,1%	79,3%	1,2	56,8%	51,9%	-4,9	58,8%	57,8%	-1,0	63,3%	68,2%	4,9	66,2%	67,9%	1,7	56,9%	57,0%	0,1

RÉALISÉ HIVER 2024

HAUTE MAURIENNE VANOISE TOURISME

RÉPARTITION DU TAUX D'OCCUPATION ENTRE LOCATAIRES & PROPRIÉTAIRES - RÉSIDENCES & AGENCES



NOMBRE DE LOTS



NOMBRE DE LITS

HIVER 2023

1 270

7 560

HIVER 2024

1 261

7 503



NOMBRE DE LOTS



NOMBRE DE LITS

HIVER 2023

842

4 440

HIVER 2024

869

4 625

RÉSIDENTES DE TOURISME

AGENCES IMMOBILIÈRES



Date & N° sem.	LOCATION			PROPRIÉTAIRE			GLOBAL			LOCATION			PROPRIÉTAIRE			GLOBAL			
	HIVER 2023	HIVER 2024	EVO	HIVER 2023	HIVER 2024	EVO	HIVER 2023	HIVER 2024	EVO	HIVER 2023	HIVER 2024	EVO	HIVER 2023	HIVER 2024	EVO	HIVER 2023	HIVER 2024	EVO	
	18/11-24/11 S47																		
25/11-01/12 S48																			
02/12-08/12 S49																			
09/12-15/12 S50	6%	5%	-1,1	1%	1%	-0,5	7%	5%	-1,5	1%	2%	0,6	2%	2%	-0,4	3%	4%	0,3	
16/12-22/12 S51	67%	13%	-54,0	6%	4%	-2,6	73%	17%	-56,6	48%	4%	-43,5	16%	6%	-10,8	64%	10%	-54,3	
23/12-29/12 S52	76%	89%	12,8	6%	9%	3,0	82%	98%	15,8	57%	70%	12,6	23%	21%	-2,6	81%	91%	10,0	
30/12-05/01 S01	92%	89%	-3,7	5%	7%	1,9	97%	95%	-1,8	64%	69%	5,0	17%	24%	7,0	81%	93%	11,9	
06/01-12/01 S02	73%	75%	1,3	6%	5%	-0,9	79%	79%	0,4	36%	40%	4,5	16%	17%	1,2	52%	58%	5,7	
13/01-19/01 S03	77%	70%	-6,3	7%	7%	-0,5	84%	77%	-6,7	40%	44%	4,1	18%	17%	-1,0	58%	61%	3,0	
20/01-26/01 S04	78%	82%	3,3	9%	9%	-0,1	87%	90%	3,2	50%	54%	4,4	17%	17%	0,0	67%	71%	4,4	
27/01-02/02 S05	84%	86%	1,5	7%	4%	-2,7	91%	90%	-1,2	49%	63%	13,7	14%	16%	2,0	63%	78%	15,8	
03/02-09/02 S06	70%	90%	19,4	5%	5%	-0,6	76%	94%	18,8	53%	67%	13,5	13%	12%	-1,2	67%	79%	12,3	
10/02-16/02 S07	93%	94%	0,5	7%	4%	-3,0	100%	97%	-2,5	78%	78%	0,4	19%	13%	-5,8	97%	91%	-5,4	
17/02-23/02 S08	91%	92%	0,8	8%	6%	-1,7	98%	98%	-0,9	78%	79%	1,4	18%	17%	-1,7	96%	96%	-0,3	
24/02-01/03 S09	95%	90%	-5,5	4%	9%	4,3	99%	98%	-1,2	81%	79%	-1,4	13%	18%	5,4	93%	97%	4,1	
02/03-08/03 S10	85%	94%	8,3	6%	5%	-0,5	91%	99%	7,9	57%	80%	23,8	16%	16%	-0,5	73%	96%	23,3	
09/03-15/03 S11	82%	78%	-4,2	6%	7%	1,3	88%	85%	-2,9	46%	54%	7,6	18%	17%	-1,5	65%	71%	6,1	
16/03-22/03 S12	59%	71%	11,8	6%	7%	0,9	65%	78%	12,7	26%	40%	14,3	20%	20%	0,3	46%	60%	14,6	
23/03-29/03 S13	30%	49%	19,5	6%	8%	1,1	36%	57%	20,6	15%	24%	9,4	15%	18%	3,6	29%	42%	13,0	
30/03-05/04 S14	44%	69%	24,5	2%	4%	1,4	47%	72%	25,9	19%	24%	5,1	11%	17%	5,6	29%	40%	10,7	
06/04-12/04 S15	30%	18%	-12,2	3%	4%	0,7	33%	22%	-11,5	5%	9%	3,6	11%	15%	4,1	16%	24%	7,7	
13/04-19/04 S16	3%	3%	-0,5	2%	2%	-0,6	6%	5%	-1,2	6%	5%	-1,1	5%	4%	-1,4	11%	9%	-2,4	
20/04-26/04 S17	0%	0%	-0,5	0%	0%	0,0	1%	0%	-0,5	0%	0%	0,0	1%	3%	1,9	1%	3%	1,9	
27/04-03/05 S18																			
TOTAL	61,9%	62,7%	0,8	5,2%	5,2%	0,1	67,0%	67,9%	0,8	40,5%	44,4%	3,9	14,2%	14,4%	0,2	54,6%	58,8%	4,1	
CŒUR DE SAISON (SEMAINES 51 A 15)	72,2%	73,3%	1,1	5,8%	6,0%	0,1	78,1%	79,3%	1,2	47,2%	51,8%	4,6	16,2%	16,4%	0,2	63,3%	68,2%	4,9	

HIVER 2023/2024

HAUTE MAURIENNE VANOISE TOURISME



LES CATÉGORIES D'HÉBERGEMENTS



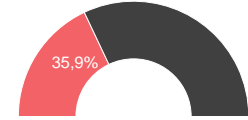
Haute Maurienne
Vanoise

VALFRÉJUS | LA NORMA | AUSSOIS
VAL CENIS | BESSANS | BONNEVAL SUR ARC

OBSERVATOIRE DE L'ACTIVITÉ TOURISTIQUE



	HIVER 2023	HIVER 2024	ÉVOLUTIONS
NOMBRE DE LITS	17 406	17 636	1,3%
PART D'ÉTRANGERS	13,8%	15,3%	1,4 pt(s)
TAUX DE REMPLISSAGE	46,6%	47,3%	0,7 pt(s)
TAUX DE REPOSE	94%	90%	

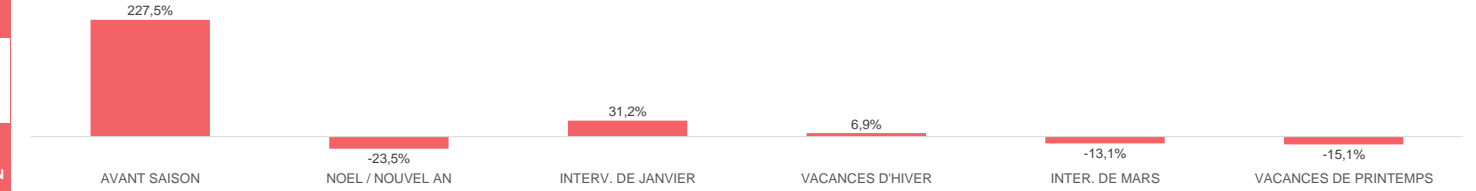


LITS PRO = RÉSIDENCES DE TOURISME + HÔTELS + CLUBS, V. VACANCES & CENTRES + AGENCES IMMOBILIÈRES + CAMPINGS

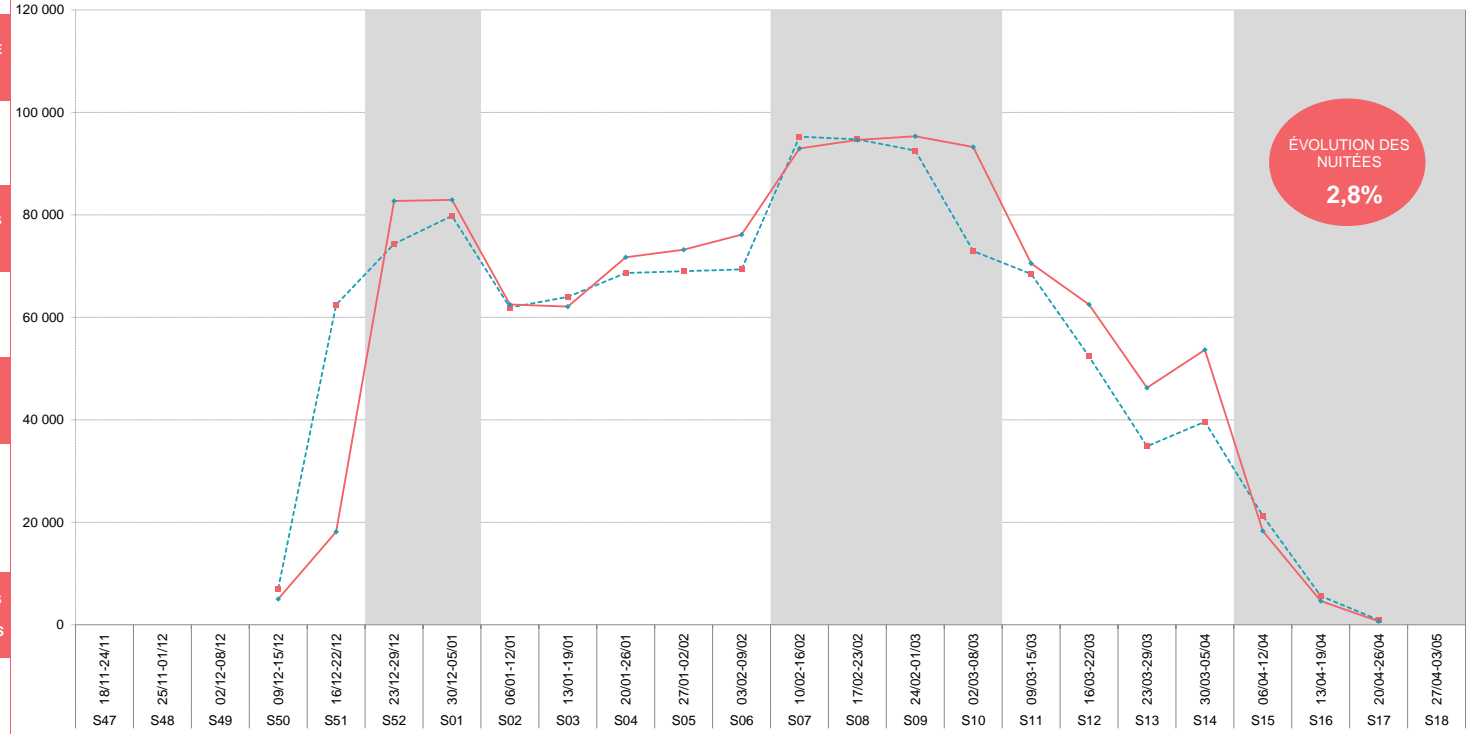
Date & N° sem.	HIVER 2023	HIVER 2024	HIVER 2023	HIVER 2024	EVO en %
18/11-24/11 S47					
25/11-01/12 S48					
02/12-08/12 S49					
09/12-15/12 S50	6%	4%	7 083	5 043	-28,8%
16/12-22/12 S51	51%	15%	62 461	18 152	-70,9%
23/12-29/12 S52	61%	67%	74 340	82 703	11,2%
30/12-05/01 S01	66%	67%	79 807	82 932	3,9%
06/01-12/01 S02	51%	51%	61 918	62 512	1,0%
13/01-19/01 S03	53%	50%	63 996	62 105	-3,0%
20/01-26/01 S04	56%	58%	68 653	71 725	4,5%
27/01-02/02 S05	57%	59%	69 010	73 204	6,1%
03/02-09/02 S06	57%	62%	69 358	76 143	9,8%
10/02-16/02 S07	78%	75%	95 268	92 966	-2,4%
17/02-23/02 S08	78%	77%	94 737	94 631	-0,1%
24/02-01/03 S09	76%	77%	92 546	95 344	3,0%
02/03-08/03 S10	60%	76%	72 934	93 248	27,9%
09/03-15/03 S11	56%	57%	68 454	70 528	3,0%
16/03-22/03 S12	43%	51%	52 365	62 504	19,4%
23/03-29/03 S13	29%	37%	34 824	46 254	32,8%
30/03-05/04 S14	33%	43%	39 620	53 658	35,4%
06/04-12/04 S15	17%	15%	21 279	18 307	-14,0%
13/04-19/04 S16	5%	4%	5 629	4 646	-17,5%
20/04-26/04 S17	1%	1%	931	678	-27,2%
27/04-03/05 S18					

TOTAL	46,6%	47,3%	1 135 213	1 167 283	2,8%	EVOLUTION
CŒUR DE SAISON (SEMAINES 51 A 15)	54,1%	55,1%	1 121 570	1 156 917	3,2%	

ÉVOLUTION DES NUITÉES PAR PÉRIODES COMMERCIALES (EN %)



NOMBRE DE NUITÉES

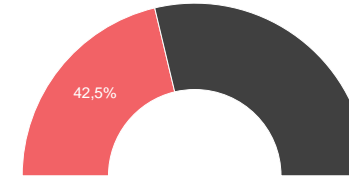


→ HIVER 2023

→ HIVER 2024

	HIVER 2023	HIVER 2024	ÉVOLUTIONS
NOMBRE DE LITS	7 560	7 503	-0,8%
PART D'ETRANGERS	21,0%	22,5%	1,5 pt(s)
TAUX DE REMPLISSAGE	49,0%	49,3%	0,3 pt(s)
TAUX DE REPOSE	98%	98%	

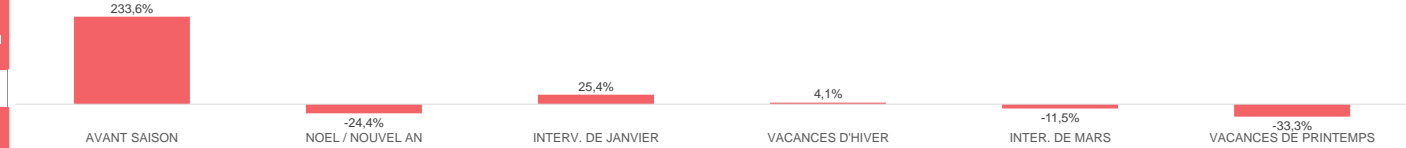
POIDS DES LITS SUR LE STOCK PRO



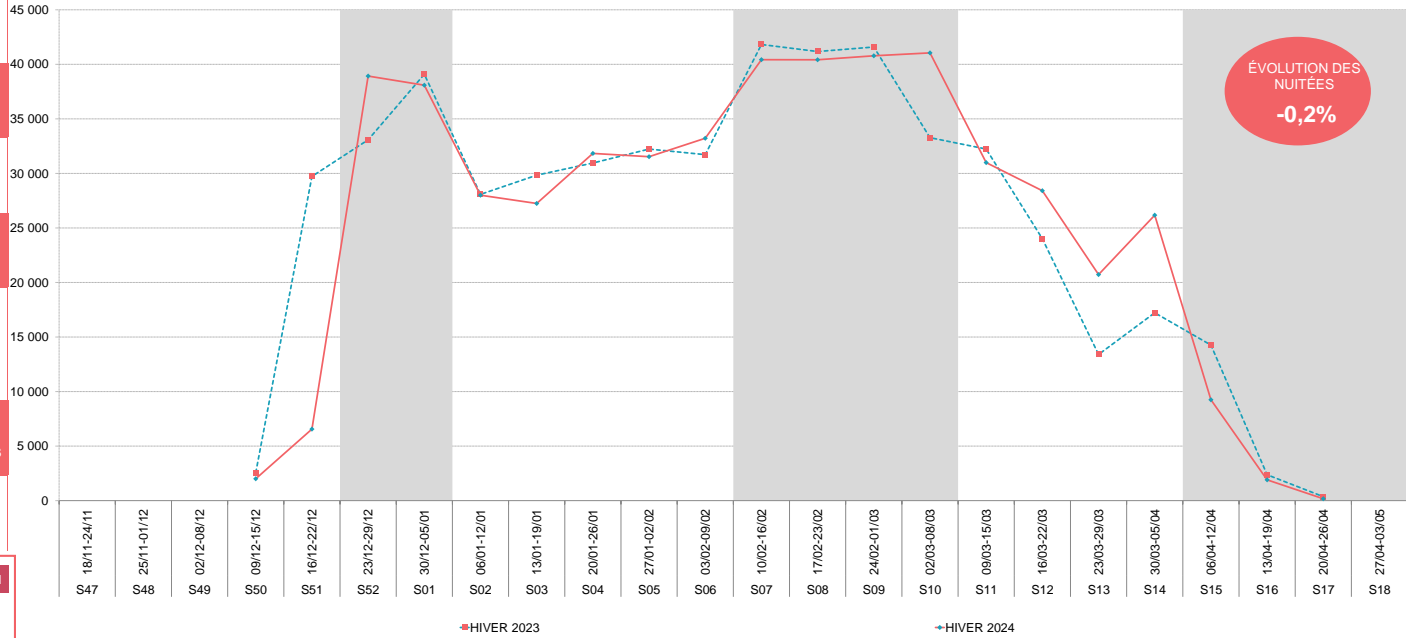
RÉSIDENCES DE TOURISME

Date & N° sem.	HIVER 2023	HIVER 2024	HIVER 2023	HIVER 2024	ÉVOL en %	
18/11-24/11 S47						AVANT SAISON
25/11-01/12 S48						233,6%
02/12-08/12 S49						
09/12-15/12 S50	5%	4%	2 567	2 006	-21,9%	
16/12-22/12 S51	56%	12%	29 725	6 558	-77,9%	NOEL / NOUVEL AN
23/12-29/12 S52	63%	74%	33 084	38 923	17,6%	
30/12-05/01 S01	74%	73%	39 090	38 089	-2,6%	-24,4%
06/01-12/01 S02	53%	53%	28 081	28 005	-0,3%	INTERV. DE JANVIER
13/01-19/01 S03	56%	52%	29 838	27 245	-8,7%	
20/01-26/01 S04	58%	61%	30 953	31 835	2,8%	25,4%
27/01-02/02 S05	61%	60%	32 231	31 534	-2,2%	
03/02-09/02 S06	60%	63%	31 721	33 224	4,7%	VACANCES D'HIVER
10/02-16/02 S07	79%	77%	41 819	40 428	-3,3%	
17/02-23/02 S08	78%	77%	41 176	40 421	-1,8%	4,1%
24/02-01/03 S09	79%	78%	41 588	40 784	-1,9%	
02/03-08/03 S10	63%	78%	33 276	41 052	23,4%	INTER. DE MARS
09/03-15/03 S11	61%	59%	32 236	30 993	-3,9%	
16/03-22/03 S12	45%	54%	24 011	28 413	18,3%	
23/03-29/03 S13	25%	39%	13 399	20 725	54,7%	
30/03-05/04 S14	33%	50%	17 224	26 172	52,0%	
06/04-12/04 S15	27%	18%	14 262	9 248	-35,2%	VACANCES DE PRINTEMPS
13/04-19/04 S16	4%	4%	2 371	1 907	-19,6%	
20/04-26/04 S17	1%	0%	364	173	-52,4%	-33,3%
27/04-03/05 S18						
TOTAL	49,0%	49,3%	519 016	517 735	-0,2%	EVOLUTION
CŒUR DE SAISON (SEMAINES S1 A S15)	57,1%	57,5%	513 714	513 649	0,0%	

ÉVOLUTION DES NUITÉES PAR PÉRIODES COMMERCIALES (EN %)



NOMBRE DE NUITÉES



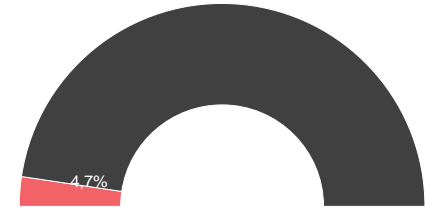
Nuitées Locatives	473 621	478 771	1,1%
Nuitées Propriétaires	38 596	38 959	1,0%

Les nuitées locatives représentent 92,5% des nuitées totales



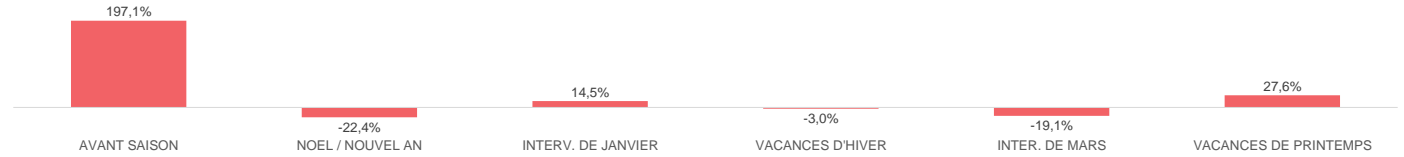
	HIVER 2023	HIVER 2024	ÉVOLUTIONS
NOMBRE DE LITS	847	829	-2,1%
PART D'ÉTRANGERS	24,7%	22,8%	-1,8 pt(s)
TAUX DE REMPLISSAGE	33,7%	33,2%	-0,5 pt(s)
TAUX DE REPOSE	73%	72%	

POIDS DES LITS SUR LE STOCK PRO



Date & N° sem.	HIVER 2023	HIVER 2024	HIVER 2023	HIVER 2024	Evo en %	
18/11-24/11 S47						AVANT SAISON
25/11-01/12 S48						197,1%
02/12-08/12 S49						
09/12-15/12 S50	8%	8%	490	488	-0,4%	
16/12-22/12 S51	22%	17%	1 296	967	-25,4%	NOEL / NOUVEL AN
23/12-29/12 S52	48%	47%	2 859	2 721	-4,8%	
30/12-05/01 S01	48%	47%	2 859	2 722	-4,8%	-22,4%
06/01-12/01 S02	34%	22%	2 027	1 286	-36,6%	INTERV. DE JANVIER
13/01-19/01 S03	36%	37%	2 135	2 134	-0,1%	
20/01-26/01 S04	46%	43%	2 747	2 518	-8,3%	14,5%
27/01-02/02 S05	44%	42%	2 584	2 439	-5,6%	
03/02-09/02 S06	39%	43%	2 329	2 489	6,8%	VACANCES D'HIVER
10/02-16/02 S07	59%	54%	3 489	3 121	-10,5%	
17/02-23/02 S08	63%	52%	3 729	3 025	-18,9%	-3,0%
24/02-01/03 S09	54%	52%	3 183	3 035	-4,7%	
02/03-08/03 S10	46%	55%	2 723	3 173	16,5%	INTER. DE MARS
09/03-15/03 S11	44%	46%	2 631	2 679	1,8%	
16/03-22/03 S12	33%	38%	1 937	2 186	12,9%	
23/03-29/03 S13	24%	30%	1 419	1 737	22,4%	
30/03-05/04 S14	21%	25%	1 247	1 449	16,2%	
06/04-12/04 S15	5%	7%	305	395	29,7%	VACANCES DE PRINTEMPS
13/04-19/04 S16	0%	0%	14	12	-16,7%	
20/04-26/04 S17	0%	0%	0	0		27,6%
27/04-03/05 S18						
TOTAL	33,7%	33,2%	40 004	38 576	-3,6%	EVOLUTION
CŒUR DE SAISON (SEMAINES S1 A 15)	39,2%	38,6%	39 500	38 077	-3,6%	

ÉVOLUTION DES NUITÉES PAR PÉRIODES COMMERCIALES (EN %)



NOMBRE DE NUITÉES

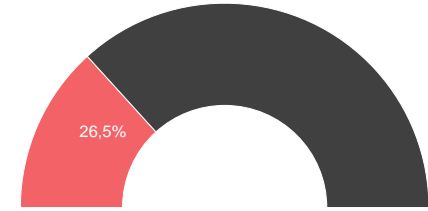




CLUBS, VILLAGES VACANCES & CAMPINGS

	HIVER 2023	HIVER 2024	ÉVOLUTIONS
NOMBRE DE LITS	4 559	4 679	2,6%
PART D'ÉTRANGERS	4,7%	5,6%	0,8 pt(s)
TAUX DE REMPLISSAGE	50,6%	50,1%	-0,5 pt(s)
TAUX DE REPONSE	87%	69%	

POIDS DES LITS SUR LE STOCK PRO



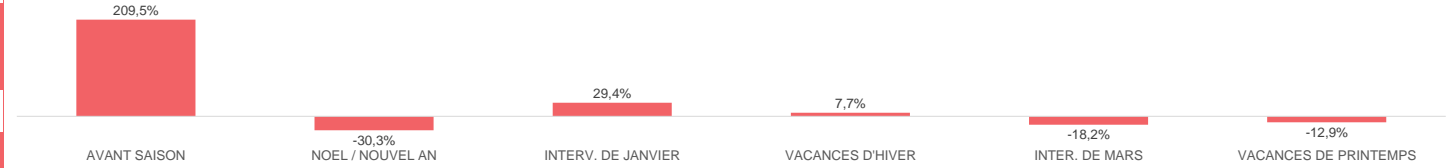
TAUX DE REMPLISSAGE

NUITÉES

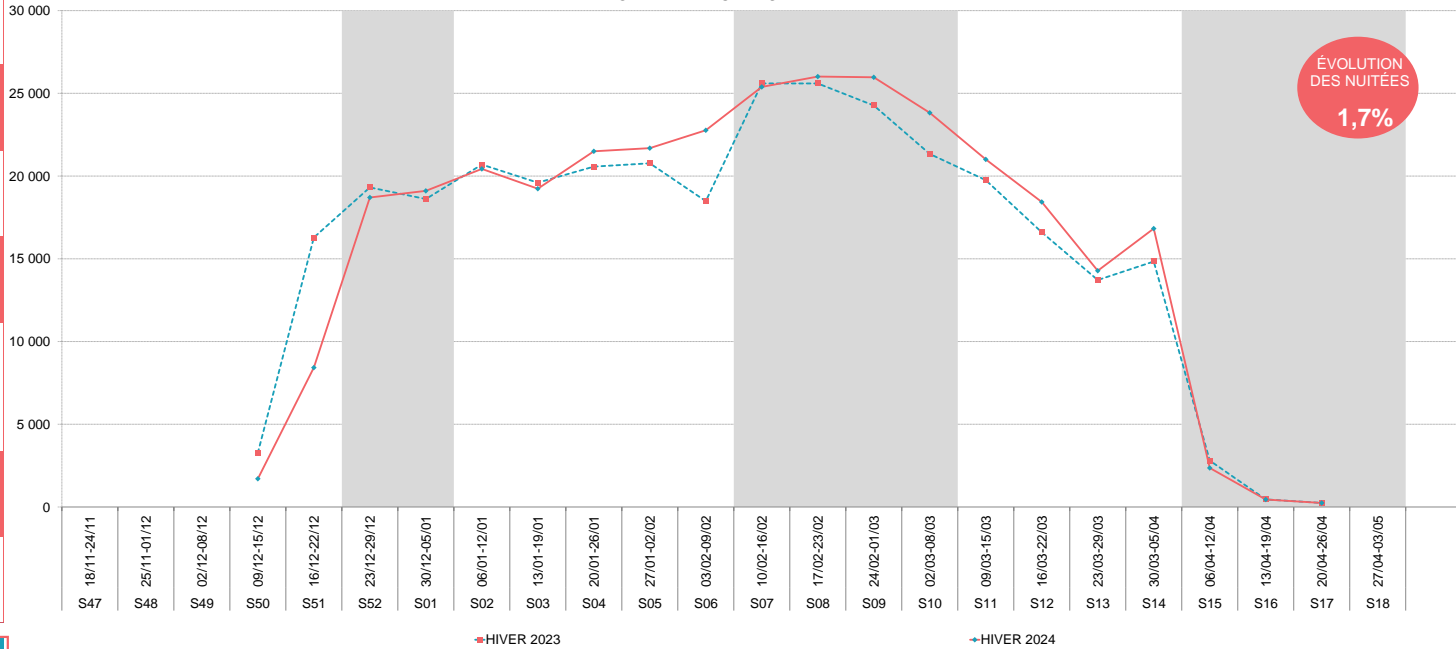
Date & N° sem.	HIVER 2023	HIVER 2024	HIVER 2023	HIVER 2024	EVO en %
18/11-24/11 S47					
25/11-01/12 S48					
02/12-08/12 S49					
09/12-15/12 S50	10%	5%	3 274	1 707	-47,9%
16/12-22/12 S51	51%	26%	16 285	8 425	-48,3%
23/12-29/12 S52	61%	57%	19 314	18 705	-3,2%
30/12-05/01 S01	58%	58%	18 612	19 105	2,6%
06/01-12/01 S02	65%	62%	20 697	20 432	-1,3%
13/01-19/01 S03	61%	59%	19 603	19 234	-1,9%
20/01-26/01 S04	64%	66%	20 570	21 499	4,5%
27/01-02/02 S05	65%	66%	20 772	21 687	4,4%
03/02-09/02 S06	58%	70%	18 484	22 767	23,2%
10/02-16/02 S07	80%	78%	25 600	25 388	-0,8%
17/02-23/02 S08	80%	79%	25 596	26 013	1,6%
24/02-01/03 S09	76%	79%	24 267	25 970	7,0%
02/03-08/03 S10	67%	73%	21 335	23 823	11,7%
09/03-15/03 S11	62%	64%	19 752	21 008	6,4%
16/03-22/03 S12	52%	56%	16 602	18 433	11,0%
23/03-29/03 S13	43%	44%	13 718	14 279	4,1%
30/03-05/04 S14	46%	51%	14 837	16 829	13,4%
06/04-12/04 S15	9%	7%	2 803	2 360	-15,8%
13/04-19/04 S16	1%	1%	459	451	-1,7%
20/04-26/04 S17	1%	1%	245	243	-1,0%
27/04-03/05 S18					

TOTAL	50,6%	50,1%	322 826	328 357	1,7%	EVOLUTION
CŒUR DE SAISON (SEMAINES 51 A 15)	58,8%	58,5%	318 848	325 956	2,2%	

ÉVOLUTION DES NUITÉES PAR PÉRIODES COMMERCIALES (EN %)



NOMBRE DE NUITÉES

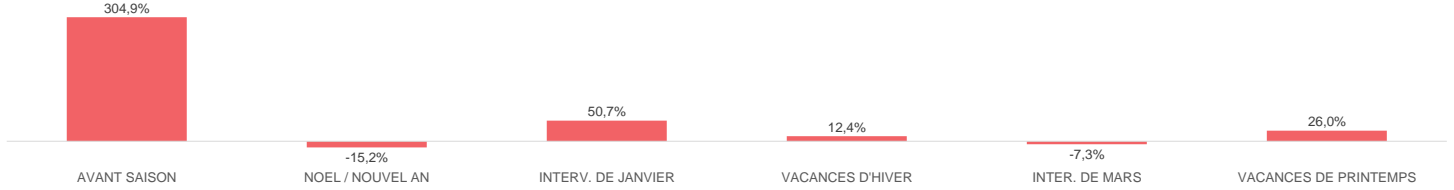


	HIVER 2023	HIVER 2024	ÉVOLUTIONS
NOMBRE DE LITS	4 440	4 625	4,2%
PART D'ETRANGERS	9,1%	12,5%	3,4 pt(s)
TAUX DE REMPLISSAGE	40,8%	43,6%	2,9 pt(s)
TAUX DE REPOSE	100%	100%	

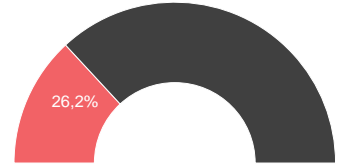
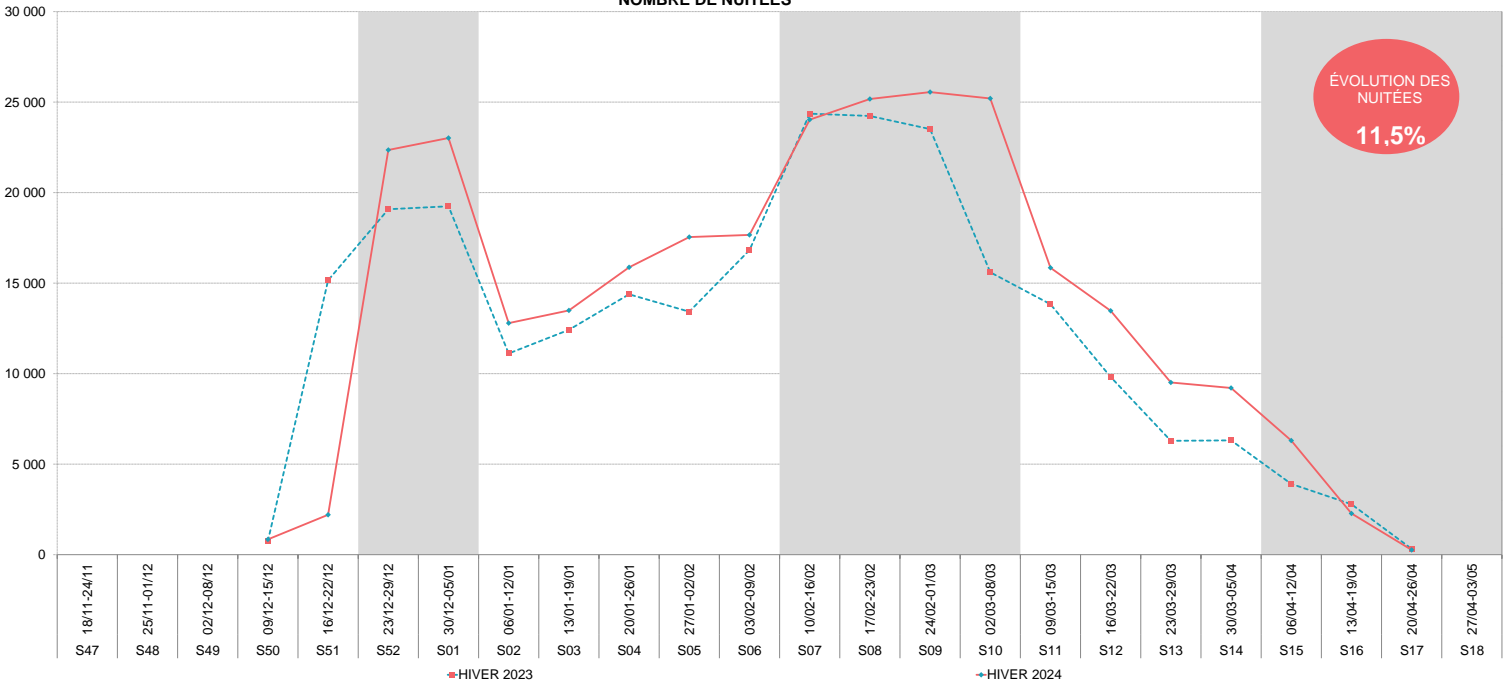
Date & N° sem.	HIVER 2023	HIVER 2024	HIVER 2023	HIVER 2024	EVO en %
18/11-24/11 S47					
25/11-01/12 S48					
02/12-08/12 S49					
09/12-15/12 S50	2%	3%	752	842	12,0%
16/12-22/12 S51	49%	7%	15 154	2 202	-85,5%
23/12-29/12 S52	61%	69%	19 083	22 355	17,1%
30/12-05/01 S01	62%	71%	19 246	23 017	19,6%
06/01-12/01 S02	36%	40%	11 113	12 789	15,1%
13/01-19/01 S03	40%	42%	12 420	13 492	8,6%
20/01-26/01 S04	46%	49%	14 383	15 873	10,4%
27/01-02/02 S05	43%	54%	13 422	17 544	30,7%
03/02-09/02 S06	54%	55%	16 823	17 663	5,0%
10/02-16/02 S07	78%	74%	24 360	24 029	-1,4%
17/02-23/02 S08	78%	78%	24 236	25 172	3,9%
24/02-01/03 S09	76%	79%	23 509	25 554	8,7%
02/03-08/03 S10	50%	78%	15 600	25 200	61,5%
09/03-15/03 S11	45%	49%	13 834	15 849	14,6%
16/03-22/03 S12	32%	42%	9 816	13 472	37,2%
23/03-29/03 S13	20%	29%	6 288	9 513	51,3%
30/03-05/04 S14	20%	28%	6 312	9 208	45,9%
06/04-12/04 S15	13%	19%	3 910	6 304	61,2%
13/04-19/04 S16	9%	7%	2 785	2 275	-18,3%
20/04-26/04 S17	1%	1%	322	262	-18,8%
27/04-03/05 S18					
TOTAL	40,8%	43,6%	253 367	282 614	11,5%
CŒUR DE SAISON (SEMAINES S1 A S15)	47,2%	50,7%	249 508	279 235	11,9%

AGENCES IMMOBILIÈRES

ÉVOLUTION DES NUITÉES PAR PÉRIODES COMMERCIALES (EN %)

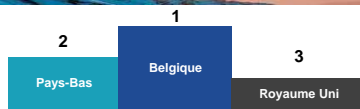


NOMBRE DE NUITÉES



Nuitées Locatives	188 501	214 758	13,9%
Nuitées Propriétaires	64 865	67 857	4,6%

Les nuitées locatives représentent 76,0% des nuitées totales



Date & N° sem.	FRANCE	ÉTRANGERS	TOTAL
18/11-24/11 S47			
25/11-01/12 S48			
02/12-08/12 S49			
09/12-15/12 S50	4 171	223	4 394
16/12-22/12 S51	13 854	1 616	15 469
23/12-29/12 S52	60 274	13 812	74 086
30/12-05/01 S01	56 365	17 852	74 217
06/01-12/01 S02	48 568	8 430	56 998
13/01-19/01 S03	49 491	6 539	56 030
20/01-26/01 S04	57 240	7 780	65 019
27/01-02/02 S05	57 550	10 702	68 252
03/02-09/02 S06	64 415	7 413	71 828
10/02-16/02 S07	72 539	15 444	87 984
17/02-23/02 S08	74 509	13 333	87 843
24/02-01/03 S09	79 762	7 356	87 119
02/03-08/03 S10	78 228	8 702	86 931
09/03-15/03 S11	58 099	6 094	64 194
16/03-22/03 S12	47 310	8 209	55 519
23/03-29/03 S13	31 910	7 630	39 540
30/03-05/04 S14	30 910	17 665	48 575
06/04-12/04 S15	10 088	2 918	13 005
13/04-19/04 S16	2 900	27	2 927
20/04-26/04 S17	370	0	370
27/04-03/05 S18			
Total	898 554	161 746	1 060 300
Part de marché (sur les nuitées pro)	84,7%	15,3%	
Evolution nuitées N vs N-1	1,7%	14,2%	

Part FR	Part étrangers
94,9%	5,1%
89,6%	10,4%
81,4%	18,6%
75,9%	24,1%
85,2%	14,8%
88,3%	11,7%
88,0%	12,0%
84,3%	15,7%
89,7%	10,3%
82,4%	17,6%
84,8%	15,2%
91,6%	8,4%
90,0%	10,0%
90,5%	9,5%
85,2%	14,8%
80,7%	19,3%
63,6%	36,4%
77,6%	22,4%
99,1%	0,9%
100,0%	0,0%
84,7%	15,3%

UK	CH	NL	IT	BE	DE	USA	IRL	LU	ES	PORT	DK	FIN.	SW.	NOR.	HU	CZ	PL	RU	PECO	CAN	AUTRES
89	41		16	28	12																
841	22	51	172	393	54																21
2 019	403	5 550	566	4 532	315	56	24	84	54	8						20	18	7	52		107
3 922	359	5 780	1 500	5 356	321	47	38	70	9			72	38	6	172		45	5	29		84
3 157	326	1 192	220	1 109	345	29		202	8				9		362	1 170	51	12	125		111
2 868	246	1 125	133	1 023	247	25		11	85						35	174	363	6	170		28
3 003	220	1 591	116	1 007	214	30			26						381	387	658	6	39	15	86
2 751	353	1 626	108	2 290	120	23			35		110				1 003	856	1 254	6	128	14	26
1 552	608	1 736	126	1 883	150	117	11		40		51				56	830	50	6	56	23	118
3 874	883	3 982	103	4 952	89	112		276			144					22	942	7	8	25	28
1 995	410	8 609	77	1 723	163	27	17	11				18	6	7			91	6	72	18	84
517	274	1 024	73	5 261	88	34										32		6	7	19	22
325	291	692	76	7 047	69	32												7	8	17	139
1 638	391	1 153	71	1 804	132	97			19							666	19	14	13	15	64
2 475	391	1 472	84	1 409	504	18		7	124						243	1 139	267	17	7	8	42
2 539	202	1 470	163	1 501	640	19		87	468		45		8	9	12	355	43		7		63
4 268	252	1 079	131	11 402	257	14		103	80				6	18						22	34
441	67	416	19	1 866	56			15											27		10
	27																				
38 274	5 767	38 547	3 753	54 587	3 775	679	89	866	1 048	8	350	90	67	40	2 264	5 651	3 828	104	740	153	1 066
3,6%	0,5%	3,6%	0,4%	5,1%	0,4%	0,1%	0,01%	0,1%	0,1%	0,001%	0,03%	0,01%	0,01%	0,004%	0,2%	0,5%	0,4%	0,01%	0,1%	0,01%	0,1%
32%	-5%	9%	-17%	6%	-11%	96%	12%	0%	141%	-85%	199%	78%	-53%	164%	62%	50%	178%	2050%	126%	90%	-39%

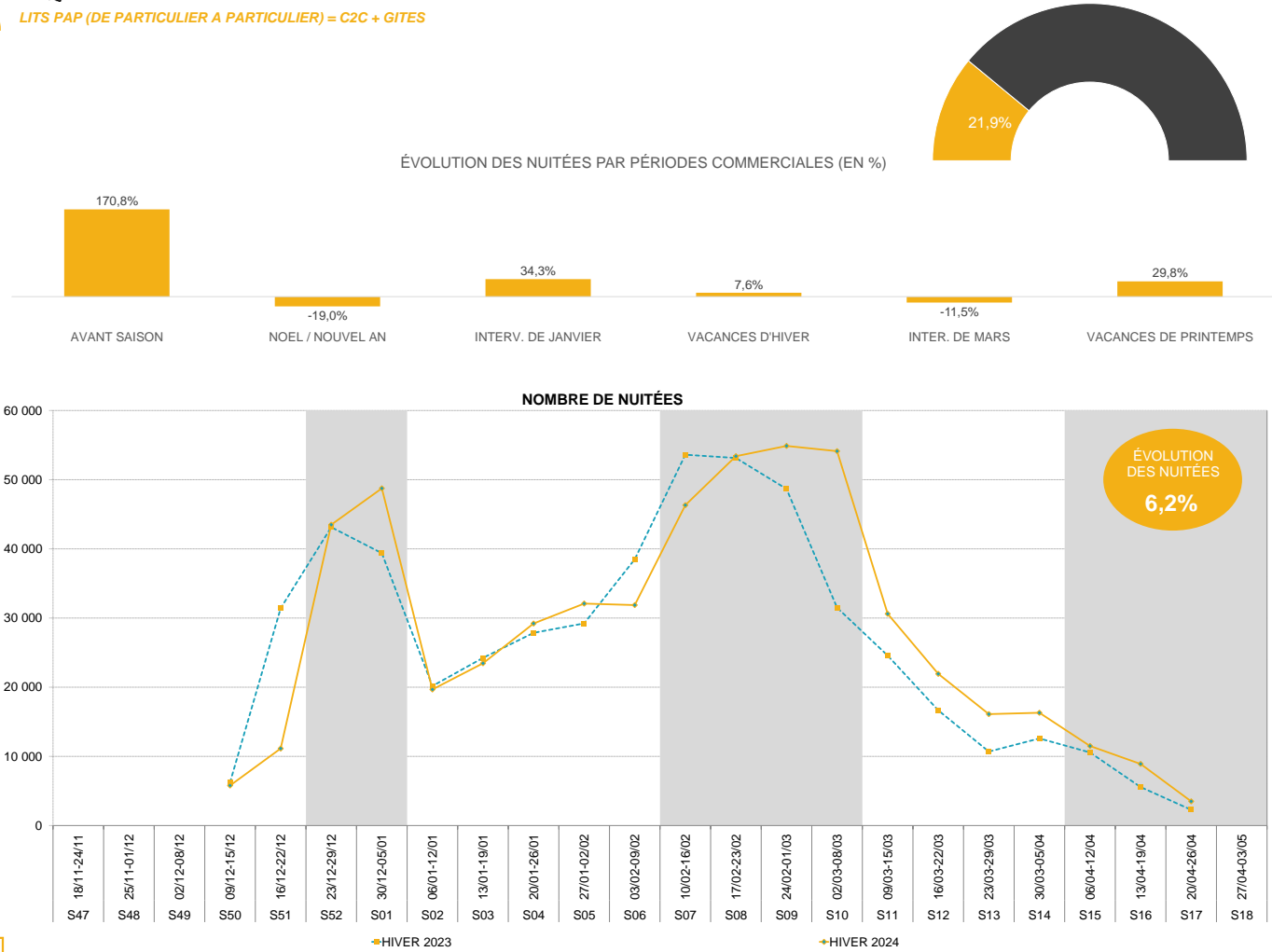
	HIVER 2023	HIVER 2024	ÉVOLUTIONS
NOMBRE DE LITS	10 172	10 767	5,8%
PART D'ÉTRANGERS	52	52	0,4%
TAUX DE REMPLISSAGE	37,2%	37,4%	0,1 pt(s)
TAUX DE REPONSE	100%	100%	



LITS PAP (DE PARTICULIER A PARTICULIER) = C2C + GITES

Date & N° sem.	HIVER 2023	HIVER 2024	HIVER 2023	HIVER 2024	EVO en %	
18/11-24/11 S47						AVANT SAISON
25/11-01/12 S48						170,8%
02/12-08/12 S49						
09/12-15/12 S50	9%	8%	6 250	5 787	-7,4%	
16/12-22/12 S51	44%	15%	31 413	11 138	-64,5%	NOEL / NOUVEL AN
23/12-29/12 S52	61%	58%	43 133	43 489	0,8%	
30/12-05/01 S01	55%	65%	39 380	48 748	23,8%	-19,0%
06/01-12/01 S02	28%	26%	20 171	19 675	-2,5%	INTERV. DE JANVIER
13/01-19/01 S03	34%	31%	24 240	23 458	-3,2%	
20/01-26/01 S04	39%	39%	27 858	29 210	4,9%	34,3%
27/01-02/02 S05	41%	43%	29 224	32 090	9,8%	
03/02-09/02 S06	54%	42%	38 491	31 872	-17,2%	VACANCES D'HIVER
10/02-16/02 S07	75%	61%	53 609	46 322	-13,6%	
17/02-23/02 S08	75%	71%	53 136	53 398	0,5%	7,6%
24/02-01/03 S09	68%	73%	48 661	54 881	12,8%	
02/03-08/03 S10	44%	72%	31 498	54 126	71,8%	INTER. DE MARS
09/03-15/03 S11	35%	41%	24 575	30 607	24,5%	
16/03-22/03 S12	23%	29%	16 658	21 933	31,7%	-11,5%
23/03-29/03 S13	15%	21%	10 686	16 107	50,7%	
30/03-05/04 S14	18%	22%	12 589	16 303	29,5%	
06/04-12/04 S15	15%	15%	10 564	11 496	8,8%	VACANCES DE PRINTEMPS
13/04-19/04 S16	8%	12%	5 567	8 907	60,0%	
20/04-26/04 S17	3%	5%	2 278	3 499	53,6%	29,8%
27/04-03/05 S18						

TOTAL	37,2%	37,4%	529 982	563 045	6,2%	EVOLUTION
CŒUR DE SAISON (SEMAINES 51 A 15)	42,6%	42,5%	515 886	544 852	5,6%	



HIVER 2023/2024

HAUTE MAURIENNE VANOISE TOURISME



ANNEXES



**Haute Maurienne
Vanoise**

VALFRÉJUS | LA NORMA | AUSSOIS
VAL CENIS | BESSANS | BONNEVAL SUR ARC

OBSERVATOIRE DE L'ACTIVITÉ TOURISTIQUE



Zone A = Besançon, Bordeaux, Clermont-Ferrand, Dijon, Grenoble, Limoges, Lyon, Poitiers
 Zone B = Aix Marseille, Amiens, Caen, Lille, Nancy-Metz, Nantes, Nice, Orléans-Tours, Reims, Rennes, Rouen, Strasbourg
 Zone C = Créteil, Montpellier, Paris, Toulouse, Versailles
 P= Partiel en fonction des zones
 * Pays Orthodoxe : Russie, Ukraine, Roumanie, Bulgarie, Serbie, Grèce, Belarus
 Suisse : Zurich (ZH) - Berne (BE) - Vaud (VD) - Genève (GE) - Lucerne (LU) - Bâle ville + campagne (BS+BL)
 Allemagne : Baden Wurtemberg (BW) - Hesse (H) - Rhénanie Palatinat (RP) - Rhénanie du Nord (RN) - Saxe (SA) - Saxe Anhalt (SH) - Berlin (BE) - Bavière (BA) - Basse Saxe (BS) - Brandebourg + Breme (BR) - Hambourg (HA) - Mecklenbourg Pomerania (M) - Saarlant (SL) - Schleswig Holstein (SC) - Thuringia (T)
 République Tchèque : Prague 1-5 (PRAH 1-5) - Prague 6-10 (PRAH 6-10) - Moravie du sud (MS) - Plzen (PL)
 Ex-Yougoslavie : Slovinie (SLO) - Croatie (HR) - Serbie (SE) - Bosnie - Herzégovine (BH)

RÉALISÉ HIVER 2024

HAUTE MAURIENNE VANOISE TOURISME

CALENDRIER HIVER 2023/2024

Quelques dates :
 Inmaculada : Vendredi 08 Décembre 2023
 Noël : Lundi 25 Décembre 2023
 Jour de l'an : Lundi 01 Janvier 2024
 Noël orthodoxe : Dimanche 7 Janvier 2024
 Mardi Gras : Mardi 13 Février 2024
 Lundi de pâques : Lundi 1er Avril 2024
 Semaine sainte : Dimanche 24 mars au Samedi 30 mars 2024
 Pâques orthodoxe : Dimanche 05 mai 2024

France Grande Bretagne Pays Bas Belgique Luxembourg Allemagne Espagne Suisse Italie Irlande Russie Pologne République Tchèque Slovaquie Norvège Danemark Suède Australie Brésil Afrique du Sud Turquie Grèce

Périodes commerciales	N° Semaine	FR	UK	NL	BE	LU	DE	ES	CH	IT	IR	RU	PL	CZ	SK	EX-YOU	NO	DK	SW	USA	AU	BR	AS	CHINE	JAPON	TR	GR	
Début de saison	N° 47 18/11 au 24/11																			Thanksgiving								
	N° 48 25/11 au 01/12																			p								
	N° 49 02/12 au 08/12																											
Vacances de Noël	N° 50 09/12 au 15/12																											
	N° 51 16/12 au 22/12		p																									
	N° 52 23/12 au 29/12																SLO+HR											
	N°1 30/12 au 05/01		p									01-janv					HR+SE+BH	02-janv			01-janv							
	N°2 06/01 au 12/01																SE+BH											
	N°3 13/01 au 19/01												p				SE+BH											
Vacances d'hiver	N°4 20/01 au 26/01												p				BH											
	N°5 27/01 au 02/02						BE+BR						p				SLO											
	N°6 03/02 au 09/02						SH+M			p			p	PRAH 6-10			SLO											
	N°7 10/02 au 16/02	C		S	F		SA+M+T			ZH+BE+V D+LU			p	PL						Malmö					Nouvel An chinois			
	N°8 17/02 au 23/02	C+A	p	N+C			19-fev	SA+M+SL		ZH+BE+G E+BS+BL+LU			p	p		HR	p		18-févr	Malmö								
	N°9 24/02 au 01/03	A+B			W					BS+BL				p			p			Stockholm								
Vacances de printemps	N°10 02/03 au 08/03	B			W		HA							PL			03-avr											
	N°11 09/03 au 15/03						HA							PRAH 1-5+MS														
	N°12 16/03 au 22/03							Fallas (15-19/03)																				
	N°13 23/03 au 29/03		p				BS+BR			p			28-mars															
	N°14 30/03 au 05/04				F			H+RP+RM+BS+ BE+BR+SH+SL+ T		BS+BL			03-avr															
	N°15 06/04 au 12/04	C			F			H+RM+BE+BR+ SA+SL+SC+T		BE+VD+G E+BS+BL+ LU							HR+SE										p	
Vacances de printemps	N°16 13/04 au 19/04	C+A				15-avr	H+SC		BE+VD+G E+LU												15-avr							
	N°17 20/04 au 26/04	A+B							ZH												19-avr						p	
	N°18 27/04 au 03/05	B			W				ZH									23-avr										

Zone A = Besançon, Bordeaux, Clermont-Ferrand, Dijon, Grenoble, Limoges, Lyon, Poitiers
Zone B = Aix Marseille, Amiens, Caen, Lille, Nancy-Metz, Nantes, Nice, Orléans-Tours, Rennes, Rennes, Rouen, Strasbourg
Zone C = Créteil, Montpellier, Paris, Toulouse, Versailles
P = Partiel en fonction des zones
 * Pays Orthodoxe : Russie, Ukraine, Roumanie, Bulgarie, Serbie, Grèce, Belarus
Suisse : Zurich (ZH) - Berne (BE) - Vaud (VD) - Genève (GE) - Lucerne (LU) - Bâle ville + campagne (BS+BL)
Allemagne : Baden Wurtemberg (BW) - Hesse (H) - Rhémanie Palatinat (RP) - Rhémanie du Nord (RN) - Saxe (SA) -
 Saxe Anhalt (SH) - Berlin (BE) - Bavière (BA) - Basse Saxe (BS) - Brandebourg + Brene (BR) - Hambourg (HA) -
 Mecklenburg Pomerania (M) - Saartland (SL) - Schleswig Holstein (SC) - Thuringia (T)
République Tchèque : Prague 1-5 (PRAH 1-5) - Prague 6-10 (PRAH 6-10) - Moravie du sud (MS) - Plzen (PL)
Ex-Yougoslavie : Slovénie (SLO) - Croatie (HR) - Serbie (SE) - Bosnie - Herzégovine (BH)

RÉALISÉ HIVER 2024

HAUTE MAURIENNE VANOISE TOURISME

CALENDRIER HIVER 2024/2025

Quelques dates :
 Inmaculada : Dimanche 08 Décembre 2024
 Noël : Mercredi 25 Décembre 2024
 Jour de l'an : Mercredi 01 Janvier 2025
 Noël orthodoxe : Mardi 7 Janvier 2025
 Mardi Gras : Mardi 04 Mars 2025
 Lundi de pâques : Lundi 21 Avril 2025
 Semaine sainte : Dimanche 13 Avril au Samedi 19 Avril 2025
 Pâques orthodoxe : Dimanche 20 Avril 2025

Périodes commerciales	N° Semaine	France	Royaume Uni	Pays Bas	Belgique	Luxembourg	Allemagne	Espagne	Suisse	Italie	Irlande	Russie	Pologne	République Tchèque	Slovaquie	EX - YOU	Norvège	Danemark	Suède	USA	Australie	Brésil	Afrique du Sud	Chine	Japon	Turquie	
Début de saison	N° 47 16/11 au 22/11																				Thanksgiving						
	N° 48 23/11 au 29/11																				p						
	N° 49 30/11 au 06/12																										
	N° 50 07/12 au 13/12							08-déc																			
	N° 51 14/12 au 20/12						BY																				
Vacances de Noël	N° 52 21/12 au 27/12																SLO + HR										
	N° 1 28/12 au 03/01																HR+SE										
Vacances d'hiver	N° 2 04/01 au 10/01						G										SE										
	N° 3 11/01 au 17/01																SE										
	N° 4 18/01 au 24/01												p														
	N° 5 25/01 au 31/01						ST						p														
	N° 6 01/02 au 07/02						BE+BB+MV+TH						p	MS													
	N° 7 08/02 au 14/02	B	p				MV						ZH		p	PRAH 1-5					Malmö						Nouvel An chinois
Vacances de printemps	N° 8 15/02 au 21/02	B+C	p	N			SN							p	PRAH 6-10					p			Malmö				
	N° 9 22/02 au 28/02	A+C	p	S+C	W		SL+SN							p	PL	P							Stockholm				
	N° 10 01/03 au 07/03	A			F+W		BY																				
	N° 11 08/03 au 14/03						HA																				
Vacances de printemps	N° 12 15/03 au 21/03						HA	Fallas (15-19/03)																			
	N° 13 22/03 au 28/03																										
	N° 14 29/03 au 04/04																										
	N° 15 05/04 au 11/04	B	P		F		BW+BY+BE+BB+HB+HE+MV+NI+NW+RP+SL+ST+S+H+TH																				
Vacances de printemps	N° 16 12/04 au 18/04	B+C	P		F		BW+BY+BE+BB+MV+NW+RP+SL+SN+SH																				
	N° 17 19/04 au 25/04	A+C	P																								
	N° 18 26/04 au 02/05	A			W																						

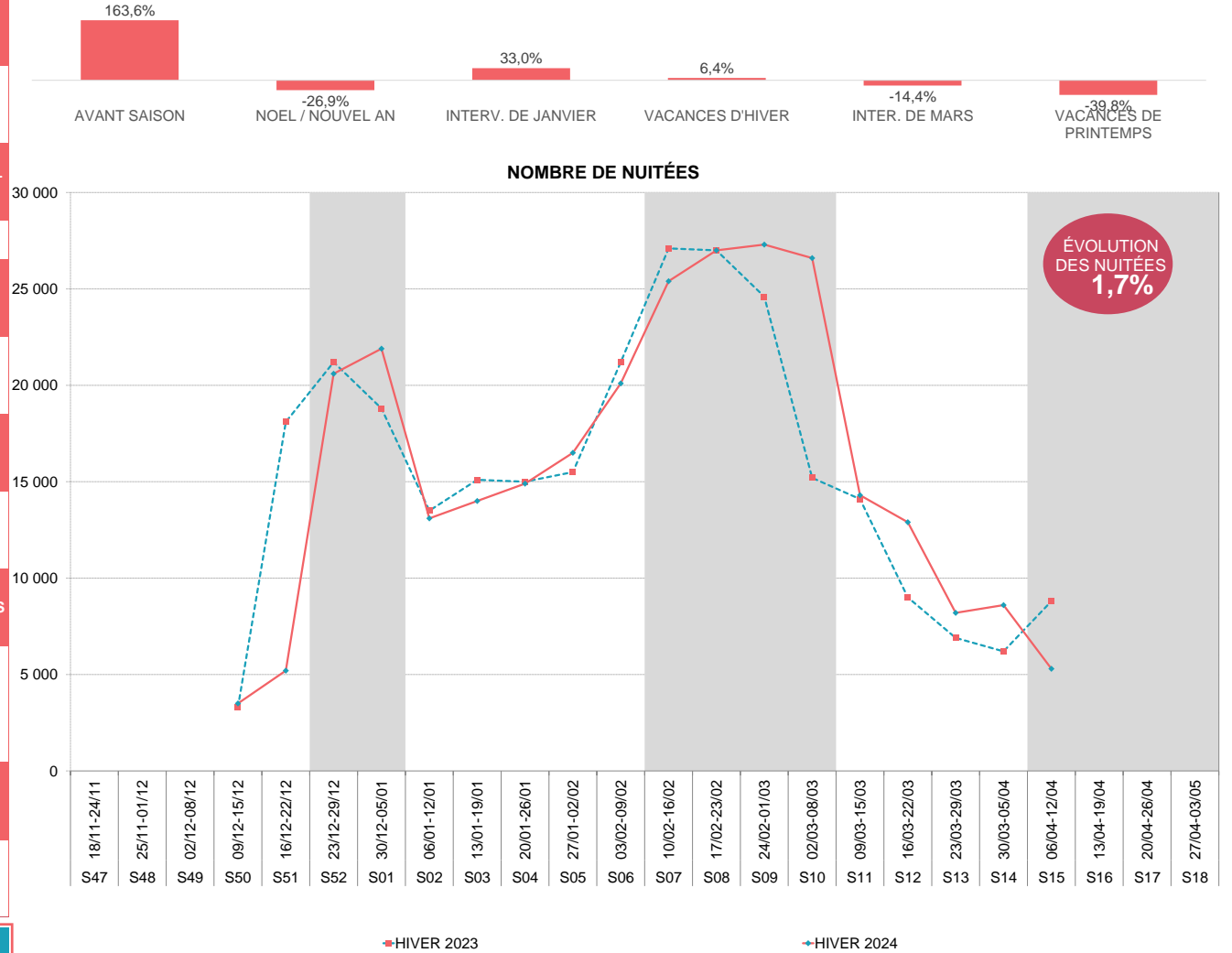


	HIVER 2023	HIVER 2024	ÉVOLUTIONS
NOMBRE DE LITS	6 495	6 495	0,0%
TAUX DE REMPLISSAGE	34,3%	34,9%	0,6 pt(s)
PART D'ETRANGERS	43	44	1,7%

FREQUENTATION GLOBALE = PRO + PAP + NON COMMERCIALISEES

Date & N° sem.	HIVER 2023	HIVER 2024	HIVER 2023	HIVER 2024	EVO en %	
18/11-24/11 S47						AVANT SAISON
25/11-01/12 S48						163,6%
02/12-08/12 S49						
09/12-15/12 S50	7%	8%	3 300	3 500	6,1%	
16/12-22/12 S51	40%	11%	18 100	5 200	-71,3%	NOEL / NOUVEL AN
23/12-29/12 S52	47%	45%	21 200	20 600	-2,8%	
30/12-05/01 S01	41%	48%	18 800	21 900	16,5%	-26,9%
06/01-12/01 S02	30%	29%	13 500	13 100	-3,0%	INTERV. DE JANVIER
13/01-19/01 S03	33%	31%	15 100	14 000	-7,3%	
20/01-26/01 S04	33%	33%	15 000	14 900	-0,7%	33,0%
27/01-02/02 S05	34%	36%	15 500	16 500	6,5%	
03/02-09/02 S06	47%	44%	21 200	20 100	-5,2%	VACANCES D'HIVER
10/02-16/02 S07	60%	56%	27 100	25 400	-6,3%	
17/02-23/02 S08	59%	59%	27 000	27 000	0,0%	6,4%
24/02-01/03 S09	54%	60%	24 600	27 300	11,0%	
02/03-08/03 S10	33%	59%	15 200	26 600	75,0%	INTER. DE MARS
09/03-15/03 S11	31%	31%	14 100	14 300	1,4%	
16/03-22/03 S12	20%	28%	9 000	12 900	43,3%	
23/03-29/03 S13	15%	18%	6 900	8 200	18,8%	
30/03-05/04 S14	14%	19%	6 200	8 600	38,7%	
06/04-12/04 S15	19%	12%	8 800	5 300	-39,8%	VACANCES DE PRINTEMPS
13/04-19/04 S16						
20/04-26/04 S17						
27/04-03/05 S18						
TOTAL	34,3%	34,9%	280 600	285 400	1,7%	EVOLUTION
CŒUR DE SAISON (SEMAINES S1 A 15)	35,9%	36,5%	277 300	281 900	1,7%	

ÉVOLUTION DES NUITÉES PAR PÉRIODES COMMERCIALES (EN %)





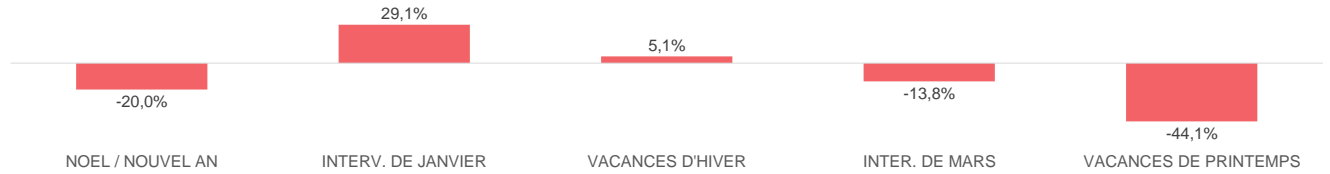
	HIVER 2023	HIVER 2024	ÉVOLUTIONS
NOMBRE DE LITS	4 010	4 010	0,0%
TAUX DE REMPLISSAGE	28,5%	29,0%	0,6 pt(s)
PART D'ÉTRANGERS	34	35	2,1%

FREQUENTATION GLOBALE = PRO + PAP + NON COMMERCIALISEES

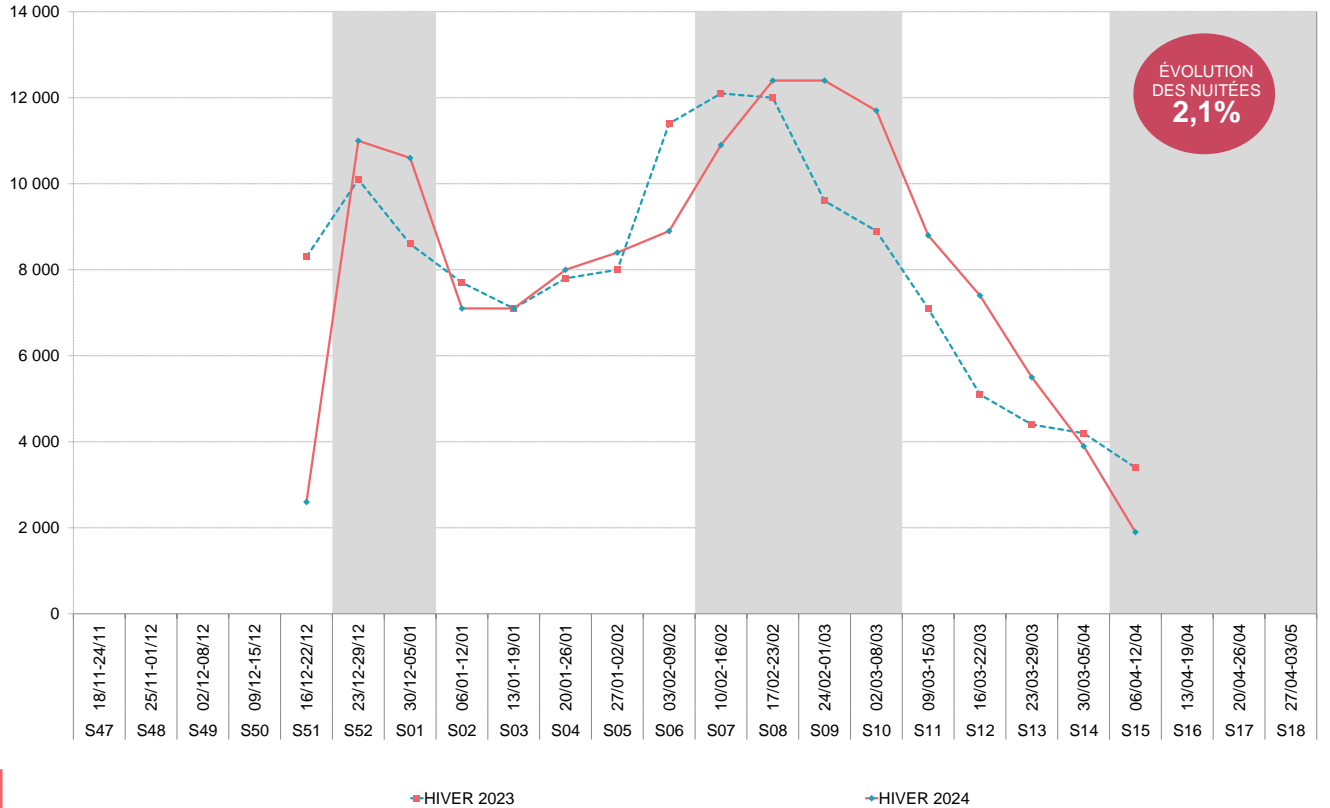
Date & N° sem.	HIVER 2023	HIVER 2024	HIVER 2023	HIVER 2024	EVO en %	
18/11-24/11 S47						AVANT SAISON
25/11-01/12 S48						
02/12-08/12 S49						
09/12-15/12 S50						
16/12-22/12 S51	30%	9%	8 300	2 600	-68,7%	NOEL / NOUVEL AN
23/12-29/12 S52	36%	39%	10 100	11 000	8,9%	
30/12-05/01 S01	31%	38%	8 600	10 600	23,3%	-20,0%
06/01-12/01 S02	27%	25%	7 700	7 100	-7,8%	INTERV. DE JANVIER
13/01-19/01 S03	25%	25%	7 100	7 100	0,0%	
20/01-26/01 S04	28%	29%	7 800	8 000	2,6%	29,1%
27/01-02/02 S05	29%	30%	8 000	8 400	5,0%	
03/02-09/02 S06	41%	32%	11 400	8 900	-21,9%	VACANCES D'HIVER
10/02-16/02 S07	43%	39%	12 100	10 900	-9,9%	
17/02-23/02 S08	43%	44%	12 000	12 400	3,3%	5,1%
24/02-01/03 S09	34%	44%	9 600	12 400	29,2%	
02/03-08/03 S10	32%	42%	8 900	11 700	31,5%	INTER. DE MARS
09/03-15/03 S11	25%	31%	7 100	8 800	23,9%	
16/03-22/03 S12	18%	26%	5 100	7 400	45,1%	-13,8%
23/03-29/03 S13	16%	20%	4 400	5 500	25,0%	
30/03-05/04 S14	15%	14%	4 200	3 900	-7,1%	
06/04-12/04 S15	12%	7%	3 400	1 900	-44,1%	VACANCES DE PRINTEMPS
13/04-19/04 S16						
20/04-26/04 S17						
27/04-03/05 S18						-44,1%

TOTAL	28,5%	29,0%	135 800	138 600	2,1%	EVOLUTION
CŒUR DE SAISON (SEMAINES 51 A 15)	28,5%	29,0%	135 800	138 600	2,1%	

ÉVOLUTION DES NUITÉES PAR PÉRIODES COMMERCIALES (EN %)



NOMBRE DE NUITÉES





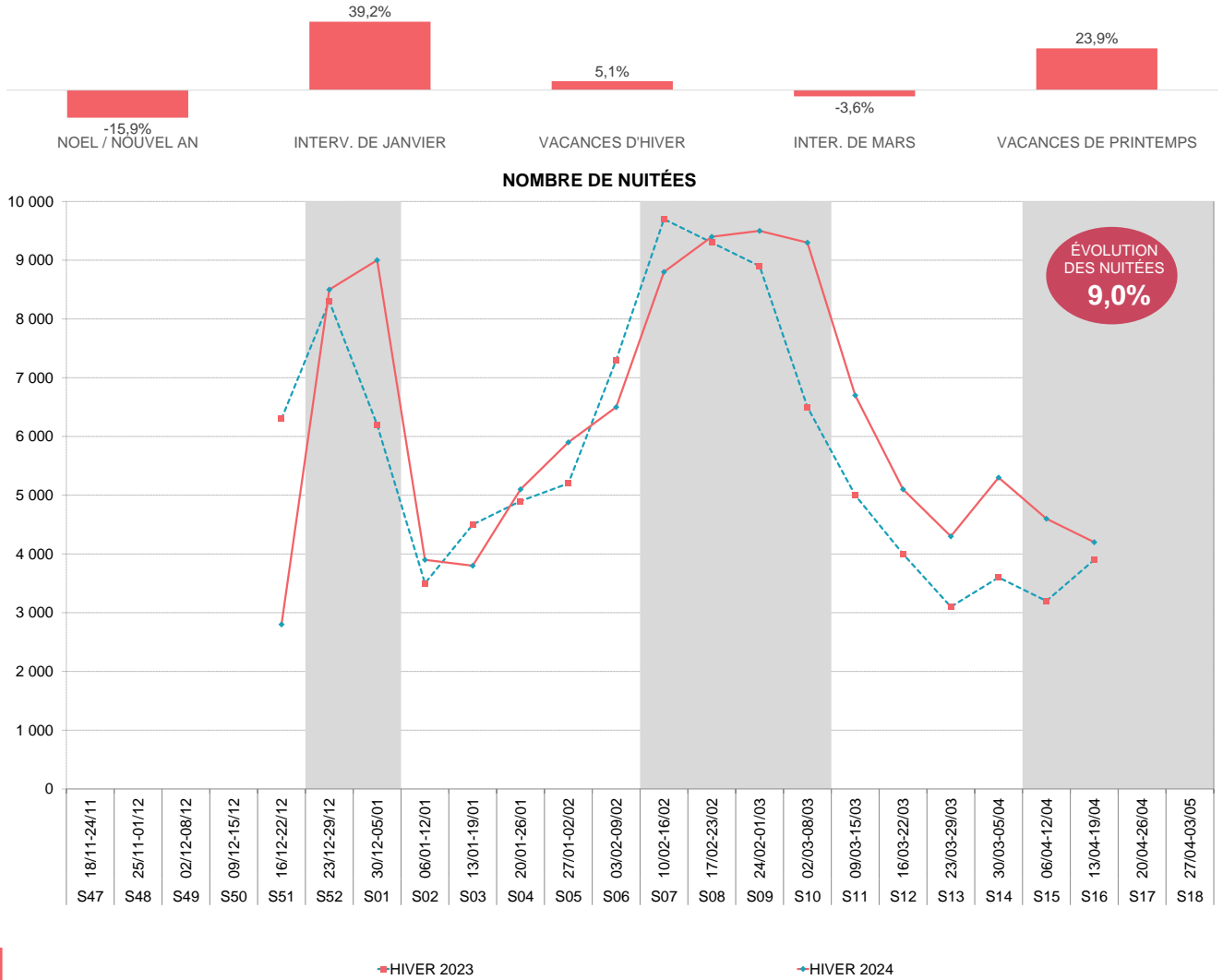
	HIVER 2023	HIVER 2024	ÉVOLUTIONS
NOMBRE DE LITS	2 509	2 509	0,0%
TAUX DE REMPLISSAGE	32,7%	35,6%	2,9 pt(s)
PART D'ETRANGERS	41	45	9,0%

FREQUENTATION GLOBALE = PRO + PAP + NON COMMERCIALISEES

Date & N° sem.	HIVER 2023	HIVER 2024	HIVER 2023	HIVER 2024	EVO en %	
18/11-24/11 S47						AVANT SAISON
25/11-01/12 S48						
02/12-08/12 S49						
09/12-15/12 S50						
16/12-22/12 S51	36%	16%	6 300	2 800	-55,6%	NOEL / NOUVEL AN
23/12-29/12 S52	47%	48%	8 300	8 500	2,4%	
30/12-05/01 S01	35%	51%	6 200	9 000	45,2%	-15,9%
06/01-12/01 S02	20%	22%	3 500	3 900	11,4%	INTERV. DE JANVIER
13/01-19/01 S03	26%	22%	4 500	3 800	-15,6%	
20/01-26/01 S04	28%	29%	4 900	5 100	4,1%	39,2%
27/01-02/02 S05	30%	34%	5 200	5 900	13,5%	
03/02-09/02 S06	42%	37%	7 300	6 500	-11,0%	VACANCES D'HIVER
10/02-16/02 S07	55%	50%	9 700	8 800	-9,3%	
17/02-23/02 S08	53%	54%	9 300	9 400	1,1%	5,1%
24/02-01/03 S09	51%	54%	8 900	9 500	6,7%	
02/03-08/03 S10	37%	53%	6 500	9 300	43,1%	INTER. DE MARS
09/03-15/03 S11	28%	38%	5 000	6 700	34,0%	
16/03-22/03 S12	23%	29%	4 000	5 100	27,5%	-3,6%
23/03-29/03 S13	18%	24%	3 100	4 300	38,7%	
30/03-05/04 S14	20%	30%	3 600	5 300	47,2%	
06/04-12/04 S15	18%	26%	3 200	4 600	43,8%	VACANCES DE PRINTEMPS
13/04-19/04 S16	22%	24%	3 900	4 200	7,7%	
20/04-26/04 S17						23,9%
27/04-03/05 S18						

TOTAL	32,7%	35,6%	103 400	112 700	9,0%	EVOLUTION
CŒUR DE SAISON (SEMAINES 51 A 15)	33,3%	36,3%	99 500	108 500	9,0%	

ÉVOLUTION DES NUITÉES PAR PÉRIODES COMMERCIALES (EN %)





TAUX DE REMPLISSAGE



NUITÉES

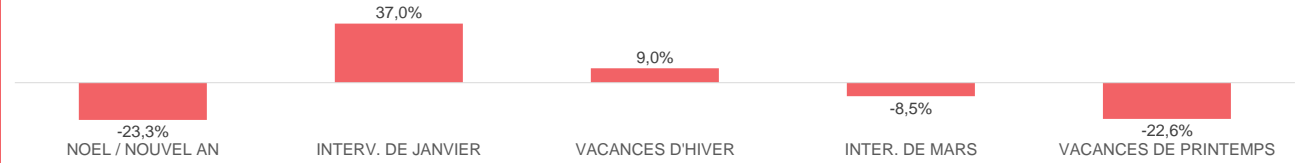
	HIVER 2023	HIVER 2024	ÉVOLUTIONS
NOMBRE DE LITS	6 030	6 030	0,0%
TAUX DE REMPLISSAGE	25,7%	26,8%	1,1 pt(s)
PART D'ÉTRANGERS	31	32	4,4%

FREQUENTATION GLOBALE = PRO + PAP + NON COMMERCIALISEES

Date & N° sem.	HIVER 2023	HIVER 2024	HIVER 2023	HIVER 2024	EVO en %	
18/11-24/11 S47						AVANT SAISON
25/11-01/12 S48						
02/12-08/12 S49						
09/12-15/12 S50						
16/12-22/12 S51	29%	8%	12 100	3 400	-71,9%	NOEL / NOUVEL AN
23/12-29/12 S52	34%	37%	14 500	15 800	9,0%	
30/12-05/01 S01	38%	40%	15 900	16 800	5,7%	-23,3%
06/01-12/01 S02	18%	21%	7 700	8 700	13,0%	INTERV. DE JANVIER
13/01-19/01 S03	19%	18%	8 000	7 700	-3,8%	
20/01-26/01 S04	24%	22%	10 200	9 400	-7,8%	37,0%
27/01-02/02 S05	21%	23%	8 700	9 500	9,2%	
03/02-09/02 S06	33%	29%	14 100	12 100	-14,2%	VACANCES D'HIVER
10/02-16/02 S07	43%	40%	18 100	16 900	-6,6%	
17/02-23/02 S08	42%	43%	17 900	18 300	2,2%	9,0%
24/02-01/03 S09	39%	44%	16 400	18 700	14,0%	
02/03-08/03 S10	22%	44%	9 200	18 600	102,2%	INTER. DE MARS
09/03-15/03 S11	22%	23%	9 300	9 800	5,4%	
16/03-22/03 S12	16%	20%	6 800	8 600	26,5%	-8,5%
23/03-29/03 S13	11%	18%	4 800	7 400	54,2%	
30/03-05/04 S14	13%	16%	5 400	6 700	24,1%	
06/04-12/04 S15	13%	10%	5 300	4 100	-22,6%	VACANCES DE PRINTEMPS
13/04-19/04 S16						
20/04-26/04 S17						
27/04-03/05 S18						-22,6%

TOTAL	25,7%	26,8%	184 400	192 500	4,4%	EVOLUTION
CŒUR DE SAISON (SEMAINES 51 A 15)	25,7%	26,8%	184 400	192 500	4,4%	

ÉVOLUTION DES NUITÉES PAR PÉRIODES COMMERCIALES (EN %)



NOMBRE DE NUITÉES

ÉVOLUTION
DES NUITÉES
4,4%

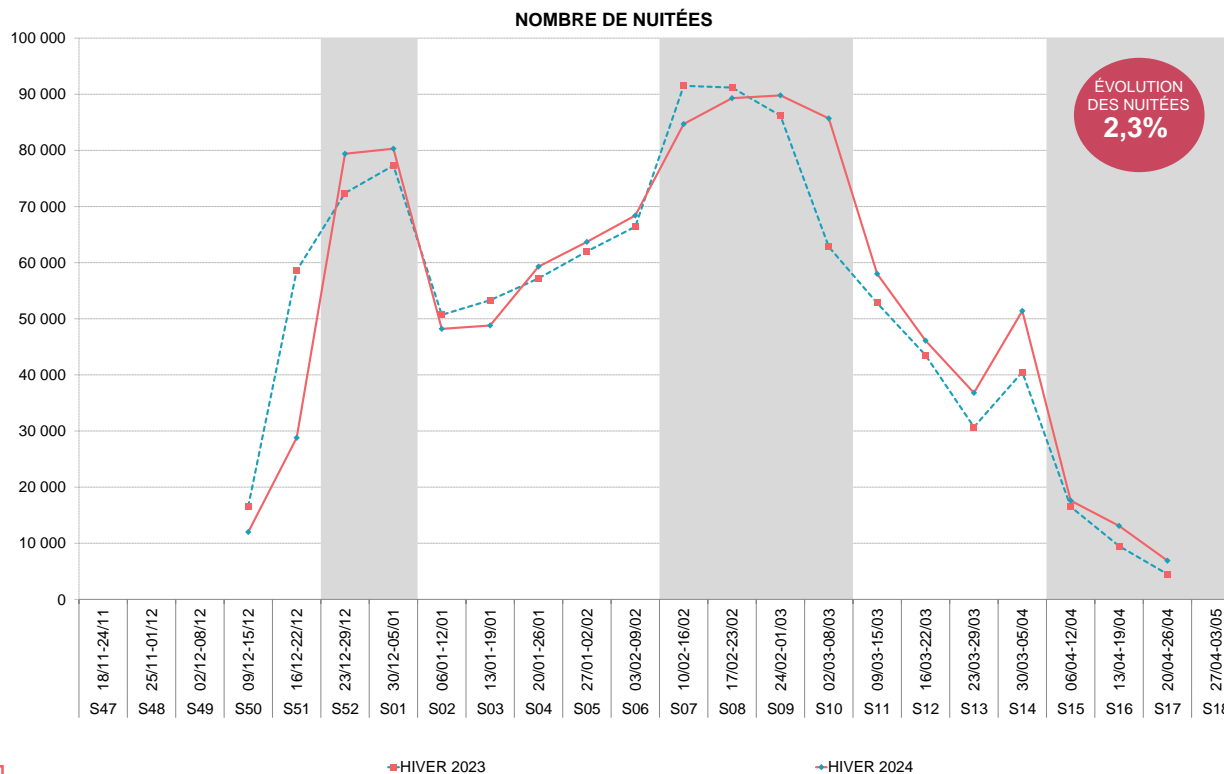
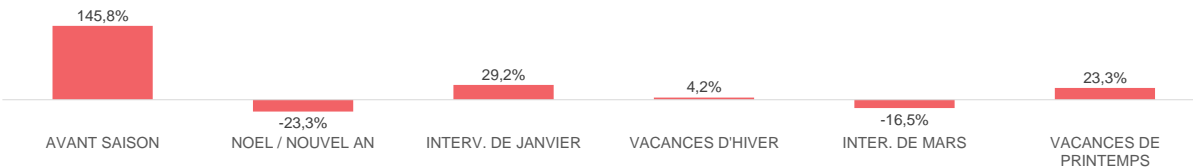


	HIVER 2023	HIVER 2024	ÉVOLUTIONS
NOMBRE DE LITS	23 684	23 692	0,0%
TAUX DE REMPLISSAGE	31,5%	32,2%	0,7 pt(s)
PART D'ÉTRANGERS	44	45	2,3%

FREQUENTATION GLOBALE = PRO + PAP + NON COMMERCIALISES

Date & N° sem.	HIVER 2023	HIVER 2024	HIVER 2023	HIVER 2024	EVO an %	
18/11-24/11 S47						AVANT SAISON
25/11-01/12 S48						145,8%
02/12-08/12 S49						
09/12-15/12 S50	10%	7%	16 600	12 000	-27,7%	
16/12-22/12 S51	35%	17%	58 600	28 800	-50,9%	NOEL / NOUVEL AN
23/12-29/12 S52	44%	48%	72 400	79 400	9,7%	
30/12-05/01 S01	47%	48%	77 300	80 300	3,9%	-23,3%
06/01-12/01 S02	31%	29%	50 700	48 200	-4,9%	INTERV. DE JANVIER
13/01-19/01 S03	32%	29%	53 300	48 800	-8,4%	
20/01-26/01 S04	35%	36%	57 200	59 300	3,7%	29,2%
27/01-02/02 S05	37%	38%	62 000	63 700	2,7%	
03/02-09/02 S06	40%	41%	66 400	68 400	3,0%	VACANCES D'HIVER
10/02-16/02 S07	55%	51%	91 500	84 700	-7,4%	
17/02-23/02 S08	55%	54%	91 200	89 300	-2,1%	4,2%
24/02-01/03 S09	52%	54%	86 200	89 800	4,2%	
02/03-08/03 S10	38%	52%	62 800	85 700	36,5%	INTER. DE MARS
09/03-15/03 S11	32%	35%	52 800	58 000	9,8%	
16/03-22/03 S12	26%	28%	43 500	46 100	6,0%	-16,5%
23/03-29/03 S13	19%	22%	30 700	36 800	19,9%	
30/03-05/04 S14	24%	31%	40 500	51 400	26,9%	
06/04-12/04 S15	10%	11%	16 500	17 600	6,7%	VACANCES DE PRINTEMPS
13/04-19/04 S16	6%	8%	9 500	13 100	37,9%	
20/04-26/04 S17	3%	4%	4 500	6 900	53,3%	23,3%
27/04-03/05 S18						
TOTAL	31,5%	32,2%	1 044 200	1 068 300	2,3%	EVOLUTION
CŒUR DE SAISON (SEMAINES 51 A 15)	36,0%	36,8%	1 013 600	1 036 300	2,2%	

ÉVOLUTION DES NUITÉES PAR PÉRIODES COMMERCIALES (EN %)



	HIVER 2023	HIVER 2024	ÉVOLUTIONS
NOMBRE DE LITS	6 333	6 333	0,0%
TAUX DE REMPLISSAGE	35,5%	38,4%	2,9 pt(s)
PART D'ÉTRANGERS	42	46	8,1%

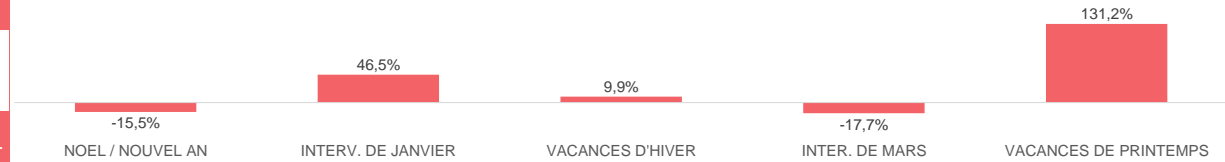
FREQUENTATION GLOBALE = PRO + PAP + NON COMMERCIALISEES

TAUX DE REMPLISSAGE

NUITÉES

Date & N° sem.	HIVER 2023	HIVER 2024	HIVER 2023	HIVER 2024	EVO en %	
18/11-24/11 S47						AVANT SAISON
25/11-01/12 S48						
02/12-08/12 S49						
09/12-15/12 S50						
16/12-22/12 S51	34%	7%	15 200	3 000	-80,3%	NOEL / NOUVEL AN
23/12-29/12 S52	50%	53%	22 300	23 400	4,9%	
30/12-05/01 S01	46%	58%	20 400	25 500	25,0%	-15,5%
06/01-12/01 S02	25%	29%	11 000	12 900	17,3%	INTERV. DE JANVIER
13/01-19/01 S03	27%	31%	11 900	13 600	14,3%	
20/01-26/01 S04	31%	34%	13 900	15 000	7,9%	46,5%
27/01-02/02 S05	33%	38%	14 800	16 800	13,5%	
03/02-09/02 S06	40%	39%	17 800	17 300	-2,8%	VACANCES D'HIVER
10/02-16/02 S07	63%	61%	28 100	26 900	-4,3%	
17/02-23/02 S08	64%	62%	28 300	27 700	-2,1%	9,9%
24/02-01/03 S09	60%	64%	26 600	28 320	6,5%	
02/03-08/03 S10	37%	63%	16 400	27 900	70,1%	INTER. DE MARS
09/03-15/03 S11	31%	34%	13 700	15 180	10,8%	
16/03-22/03 S12	25%	27%	11 300	12 150	7,5%	-17,7%
23/03-29/03 S13	16%	20%	7 000	8 950	27,9%	
30/03-05/04 S14	15%	20%	6 600	8 990	36,2%	
06/04-12/04 S15	6%	14%	2 600	6 010	131,2%	VACANCES DE PRINTEMPS
13/04-19/04 S16						
20/04-26/04 S17						
27/04-03/05 S18						131,2%
TOTAL	35,5%	38,4%	267 900	289 600	8,1%	EVOLUTION
CŒUR DE SAISON (SEMAINES 51 A 15)	35,5%	38,4%	267 900	289 600	8,1%	

ÉVOLUTION DES NUITÉES PAR PÉRIODES COMMERCIALES (EN %)



NOMBRE DE NUITÉES



VOTRE RÉFÉRENT G2A

HAUTE MAURIENNE VANOISE TOURISME



Référente de la Station : **Charlène BEQUET**

Responsable du Produit de l'Observatoire de la
Fréquentation Touristique

Mail : charlene.bequet@g2a-consulting.fr

Traitement Statistiques : **Solange CHARLES**

Chef de projet
Qualité des process statistiques



**Haute Maurienne
Vanoise**

VALFRÉJUS | LA NORMA | AUSSOIS
VAL CENIS | BESSANS | BONNEVAL SUR ARC



Hôtel d'entreprise Saturne
Parc D'activités Alpagespace
112 voie Albert Einstein
73800 FRANCIN - PORTE DE
SAVOIE



www.g2a-consulting.fr

